

地域計画

策定年月日	令和7年3月31日
更新年月日	()
目標年度	令和16年度
市町村名 (市町村コード)	さつま町 (46392)
地域名 (地域内農業集落名)	佐志区 (木渋・仮屋原・前目・ほたる・広瀬・池之野・さくら・上寺下・豆漬・布田・あながわ・田原・新生)

注:「地域名」欄には、協議の場が設けられた区域を記載し、農林業センサスの農業集落名を記載してください。

1 地域における農業の将来の在り方

(1) 地域計画の区域の状況

区域内の農用地等面積(農業上の利用が行われる農用地等の区域)	194.74 ha
① 農業振興地域のうち農用地区域内の農地面積	185.51 ha
② 田の面積	161.68 ha
③ 畑の面積(果樹、茶等を含む)	33.06 ha
④ 区域内において、規模縮小などの意向のある農地面積の合計	25.11 ha
⑤ 区域内において、今後農業を担う者が引き受ける意向のある農地面積の合計	27.86 ha
(参考)区域内における75才以上の農業者の農地面積の合計	44.98 ha
うち後継者不在の農業者の農地面積の合計	35.04 ha
(備考) ※ 担い手における区域内の経営面積は特定できないため、全体の経営面積で記載する。	

注1:①については、農業振興地域担当部局と調整の上、記載してください。

2:②及び③については、農業委員会の農地台帳の面積(現況地目)に基づき記載してください。

3:④については、規模縮小又は離農の意向のある農地面積を記載してください。

4:⑤については、区域内に特定することができない場合には、引き受ける意向のあるすべての農地面積を記載の上、備考欄にその旨記載してください。

5:(参考)の区域内における75才以上の農業者の農地面積等については、できる限り記載するように努めてください。

6:「区域内の農用地等面積」に遊休農地が含まれている場合には、備考欄にその面積を記載してください。

(2) 地域農業の現状及び課題

高齢化に伴う担い手不足による遊休農地や耕作放棄地の増加が予想されることから、大型農家の育成と合わせて集落営農の組織化を進め、農業機械等への過剰投資を抑え、効率的な農業を展開するために支援していく必要がある。

(3) 地域における農業の将来の在り方(作物の生産や栽培方法については、必須記載事項)

・米、野菜等で地域の特性を活かしたブランド化を検討して、高付加価値化を図る。
 ・畜産農家の生産基盤強化のため、土地の集積・整備や施設・機械等の整備による省力化を図り、経営規模の維持・拡大に努める。
 ・耕畜連携による地力増強に努め、自給粗飼料等(WCS)の増産を図る。(コントラクター等受託組織の取組を進める)
 ・畜産ヘルパーの組織化を検討していく。

2 農業の将来の在り方に向けた農用地の効率的かつ総合的な利用に関する目標

(1) 農用地の効率的かつ総合的な利用に関する方針			
農地の利用集積等による経営効率化、農業機械の適正管理等による低コスト化、新規作物の導入による複合化、農産物直売、農産物の加工等による高付加価値化に取り組む。			
(2) 担い手(効率的かつ安定的な経営を営む者)に対する農用地の集積に関する目標			
現状の集積率	31.99	%	将来の目標とする集積率
			70.00 %
(3) 農用地の集団化(集約化)に関する目標			
農地中間管理事業を活用しながら集団化(集約化)を進める。			

3 農業者及び区域内の関係者が2の目標を達成するためとるべき必要な措置

(1)農用地の集積、集団化の取組
・地域内の認定農業者への利用権設定により、農業者の農地を集約していく。 ・農地流動化については、農業委員、農地利用最適化推進委員と協働して対応を図る。
(2)農地中間管理機構の活用方法
新規就農の促進を図るため、新規就農の受入れ、指導体制の整備や農地中間管理機構の活用によって新規就農の営農定着を支援する。
(3)基盤整備事業への取組
パイプライン導入(早期に検討を進める)や排水対策事業等の基盤整備事業の検討を進める。
(4)多様な経営体の確保・育成の取組
認定農業者や受託組合が請け負う受委託作業を進める。また、新たな担い手(新規就農者,集落営農等)の育成についても検討する。
(5)農業協同組合等の農業支援サービス事業体等への農作業委託の取組
農事組合法人夢希耕あながわを活用して

以下任意記載事項(地域の実情に応じて、必要な事項を選択し、取組内容を記載してください)

<input checked="" type="checkbox"/> ①鳥獣被害防止対策	<input type="checkbox"/> ②有機・減農薬・減肥料	<input checked="" type="checkbox"/> ③スマート農業	<input type="checkbox"/> ④輸出	<input type="checkbox"/> ⑤果樹等
<input type="checkbox"/> ⑥燃料・資源作物等	<input checked="" type="checkbox"/> ⑦保全・管理等	<input type="checkbox"/> ⑧農業用施設	<input type="checkbox"/> ⑨その他	

【選択した上記の取組内容】

①有害鳥獣・ジャンボタニシ被害防止対策を図る。

③スマート農業機器の導入を進め、省力化を図ることで更なる規模拡大につなげる。

⑦中山間地域直接支払制度や、多面的機能支払交付金等の各種施策を有効に活用して農地の保全を図る。

4 地域内の農業を担う者一覧(目標地図に位置付ける者)

属性	農業を担う者 (氏名・名称)	現状			10年後 (目標年度:令和 16 年度)				
		経営作目等	経営面積	作業受託面積	経営作目等	経営面積	作業受託面積	目標地図上の表示	備考
認農		生産牛20 水稻	1.6 ha	ha	生産牛17 水稻	4 ha	ha	A1	
認農		生産牛20 WCS 飼料作物	1.5 ha 5.0	ha	生産牛25 WCS 飼料作物	1.5 ha 5.0	ha	A2	
認就		水稻 そば WCS 露地野菜 麦 大豆	20.0 8.0 6.0 0 ha 8.0 2.0	ha	水稻 そば WCS 露地野菜 麦 大豆	21.0 8.0 6.0 1.0 ha 8.0 2.0	ha	A3	
認農		生産牛18 WCS 飼料作物	0.7 ha 4.5	ha	生産牛25 WCS 飼料作物	0.7 ha 4.5	ha	A4	
認農		なす ほうれん 草	0.2 ha 0.2	ha	なす ほうれん 草	0.2 ha 0.2	ha	A5	
利用者		キンカン WCS 水稻	0.13 1.0 ha 0.5	ha	キンカン WCS 水稻	0.13 1.0 ha 0.5	ha	A6	

認農		水稻 飼料作物 WCS	0.4 2.5 ha 1.0	ha	水稻 飼料作物 WCS	0.4 2.5 ha 1.0	ha	A7	
認農		水稻 飼料作物	5.03 0.75 ha	ha	水稻 飼料作物	5.03 0.75 ha	ha	A8	
認農 法		水稻 小麦 WCS さといも 加工米 ソバ 大豆	20.8 7.5 3.0 0.2 ha 0.9 0.6 1.5	ha	水稻 小麦 WCS さといも 加工米 ソバ 大豆	21.42 8.0 3.1 1.5 ha 0.9 1.72 3.37	ha	A9	
認農		生産牛53 飼料作物	5.0 ha	ha	生産牛53 飼料作物	5.0 ha	ha	A10	
利用者		水稻	2.5 ha	ha	水稻	5.0 ha	ha	A11	
利用者		水稻	1.0 ha	ha	水稻	2.0 ha	ha	A12	
利用者		水稻	4.5 ha	ha	水稻	10.0 ha	ha	A13	
利用者		水稻	1.0 ha	ha	水稻	1.5 ha	ha	A14	
利用者		水稻	1.3 ha	ha	水稻	3.0 ha	ha	A15	
認農		みかん	3.9 ha	ha	みかん	3.9 ha	ha	A16	
認農		マンゴー みかん かごしま早生	0.16 2.0 ha 0.4	ha	マンゴー みかん かごしま早生	0.16 2.0 ha 0.4	ha	A17	
認農		ぶどう みかん マンゴー	0.52 1.65 ha 0.05	ha	ぶどう みかん マンゴー	0.52 1.65 ha 0.05	ha	A18	
認農 法		養豚 1750 母ブタ	ha	ha	養豚 1750 母ブタ	ha	ha	A19	
認農 法		みかん マンゴー ぶどう	1.8 0.2 ha 0.1	ha	みかん マンゴー ぶどう	2.4 0.2 ha 0.1	ha	A20	
利用者		みかん 露地野菜	0.6 0.05 ha	ha	みかん 露地野菜	1.0 0.3 ha	ha	A21	
認農		生産牛8 水稻	0.8 ha	ha	生産牛10 水稻	1.0 ha	ha	A22	
利用者		水稻	1.8 ha	ha	水稻	2.0 ha	ha	A23	
利用者		さといも 水田ごぼう	0.50 0 ha	ha	さといも 水田ごぼう	1.0 0.5 ha	ha	A24	
利用者		マンゴー	0.5 ha	ha	マンゴー	0.5 ha	ha	A25	
認就		キンカン	0.32 ha	ha	キンカン	0.32 ha	ha	A26	求名区 二渡区
認農		水稻	9.0 ha	ha	水稻	11.0 ha	ha	A27	神子区 額田区 求名区
認農		WCS	10.0 ha	ha	水稻	12.0 ha	ha	A28	町外
計	0経営体		151.64 ha	0 ha		179.50 ha	0 ha		

- 注1:「属性」欄には、認定農業は「認農」、認定新規就農者は「認就」、法人化を行うことが確実であると市町村が判断する集落営農は「集」、基本構想水準到達者は「到達」、農業協同組合は「農協」、農業支援サービス事業体(農協を除く)は「サ」、上記に該当しない農用地等を継続的に利用する者は「利用者」の属性を記載してください。
- 2:「経営面積」「作業受託面積」欄には、地域計画の対象地域内における農業を担う者の経営面積、作業受託面積を記載してください。
- 3:農業を担う者に位置付ける場合は、できる限りその者から同意を得ていること。
- 4:作業受託面積には、基幹3作業の実面積を記載してください。なお特定農作業受託面積は、作業受託面積に含めず、経営面積に含めてください。
- 5:備考欄には、農業を担う者として位置付けられた者に不測の事態に備えて、代わりに利用する者を記載するよう努めてください。

5 農業支援サービス事業体一覧(任意記載事項)

番号	事業体名 (氏名・名称)	作業内容	対象品目
1	(農)夢希耕あながわ	播種・耕起・田植え・防除・収穫	水稻

6 目標地図(別添のとおり)

7 基盤法第22条の3(地域計画に係る提案の特例)を活用する場合には、以下を記載してください。

農用地所有者等数(人)		うち計画同意者数(人・%)	
-------------	--	---------------	--

注1:「農用地所有者等」欄には、区域内の農用地等の所有者、賃借人等の使用収益権者の数を記載してください。

注2:「うち計画同意者数」欄には、同意者数を記載してください。

注3:提案する地区の対象となる範囲を目標地図に明記してください。

(留意事項)



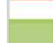
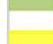
農業を担う者を位置付ける際、これらの者の氏名が含まれた地域計画について、法令に基づく手続として、本人の同意なく、関係者の意見聴取や、地域計画の案の縦覧、地域計画の公告を行うことができますが、個人情報保有に当たっては、利用目的をできる限り特定し、本人から直接書面に記録された個人情報を取得するときは、あらかじめ、本人に対し、その利用目的を明示してください。

また、市町村の公報への掲載等とは別に、インターネットの利用により関係者以外の不特定多数に対して情報を提供する場合、氏名を削除するなど配慮してください。

必要に応じて区域内の農用地の一覧を参考として添付してください。



佐志区	2
-----	---

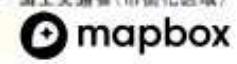
	A8
	1
	2
	3



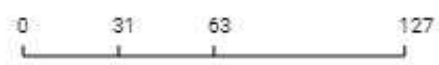
佐志区	3
-----	---

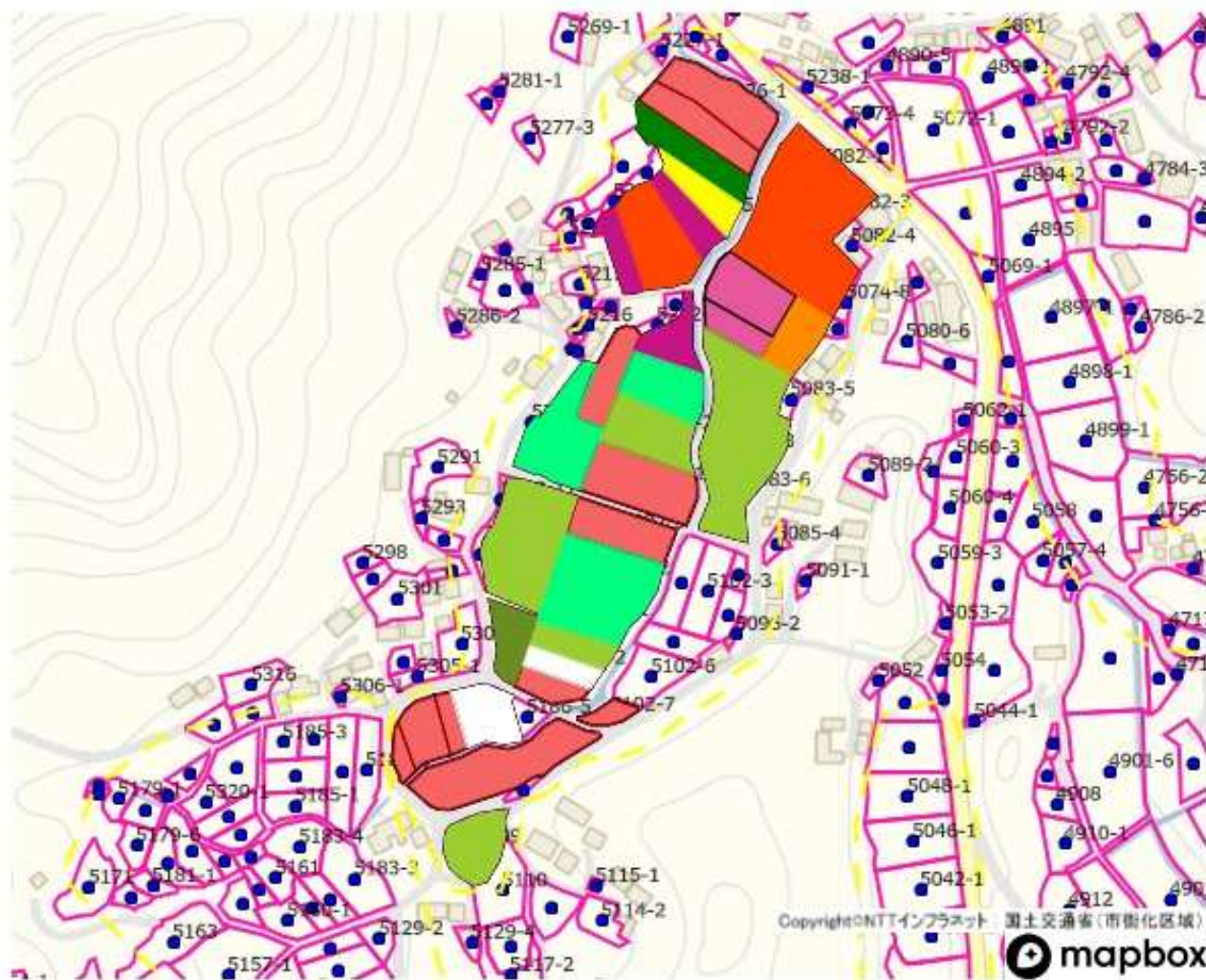
1

Copyright©NTTインフラネット 国土交通省(市街化区域)



1:2365



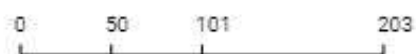


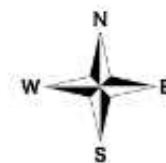
佐志区

4

	1
	2
	3
	4
	5
	6
	7
	8
	9
	10
	A27

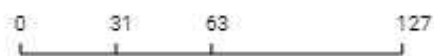
1:3980





	1
	2
	3
	4

1:2365



Copyright©NTTインフラネット 国土交通省(市街化区域)

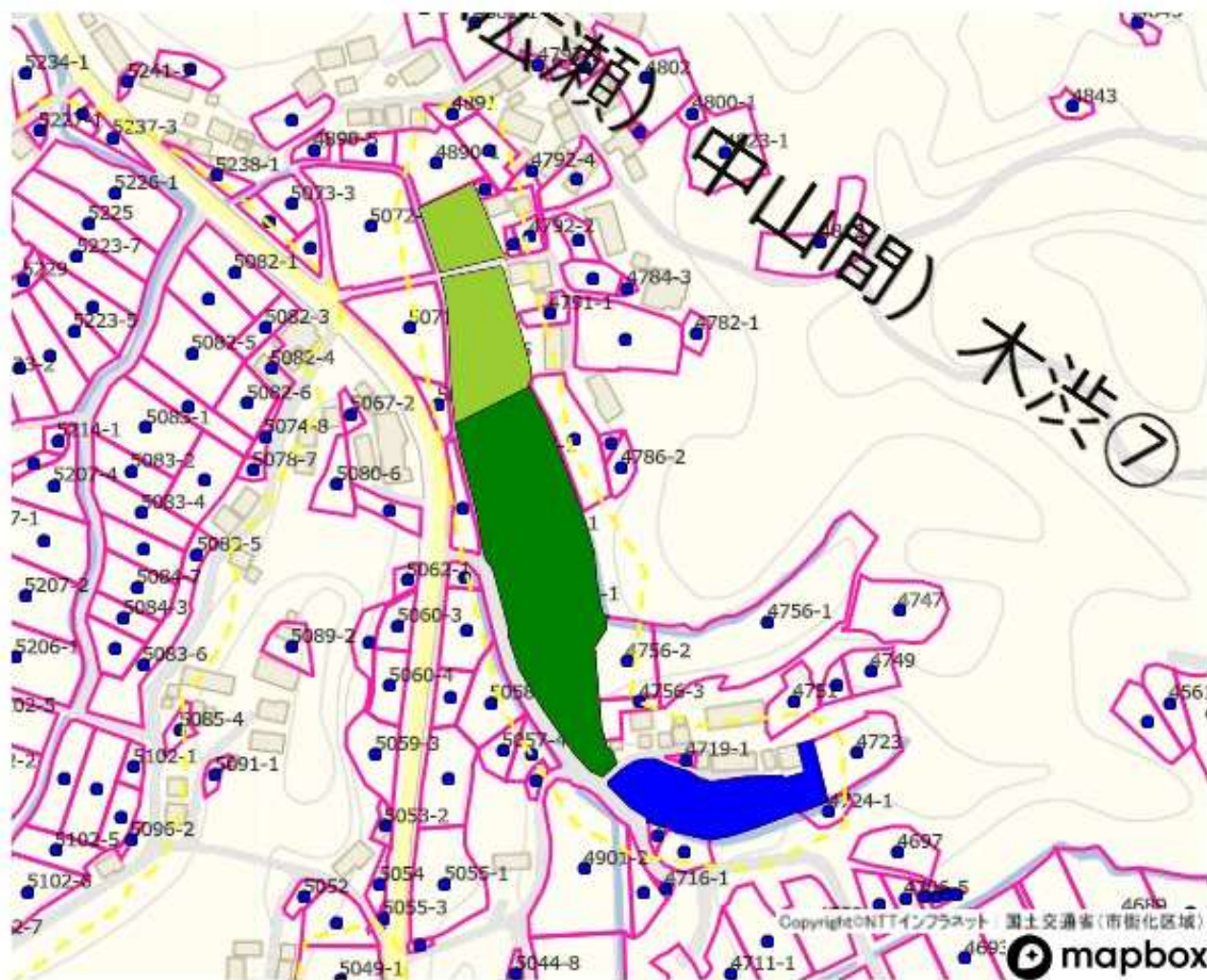




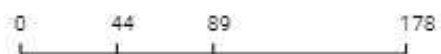
佐志区

6

1	Blue
2	Cyan
3	Pink
4	Green
5	Orange



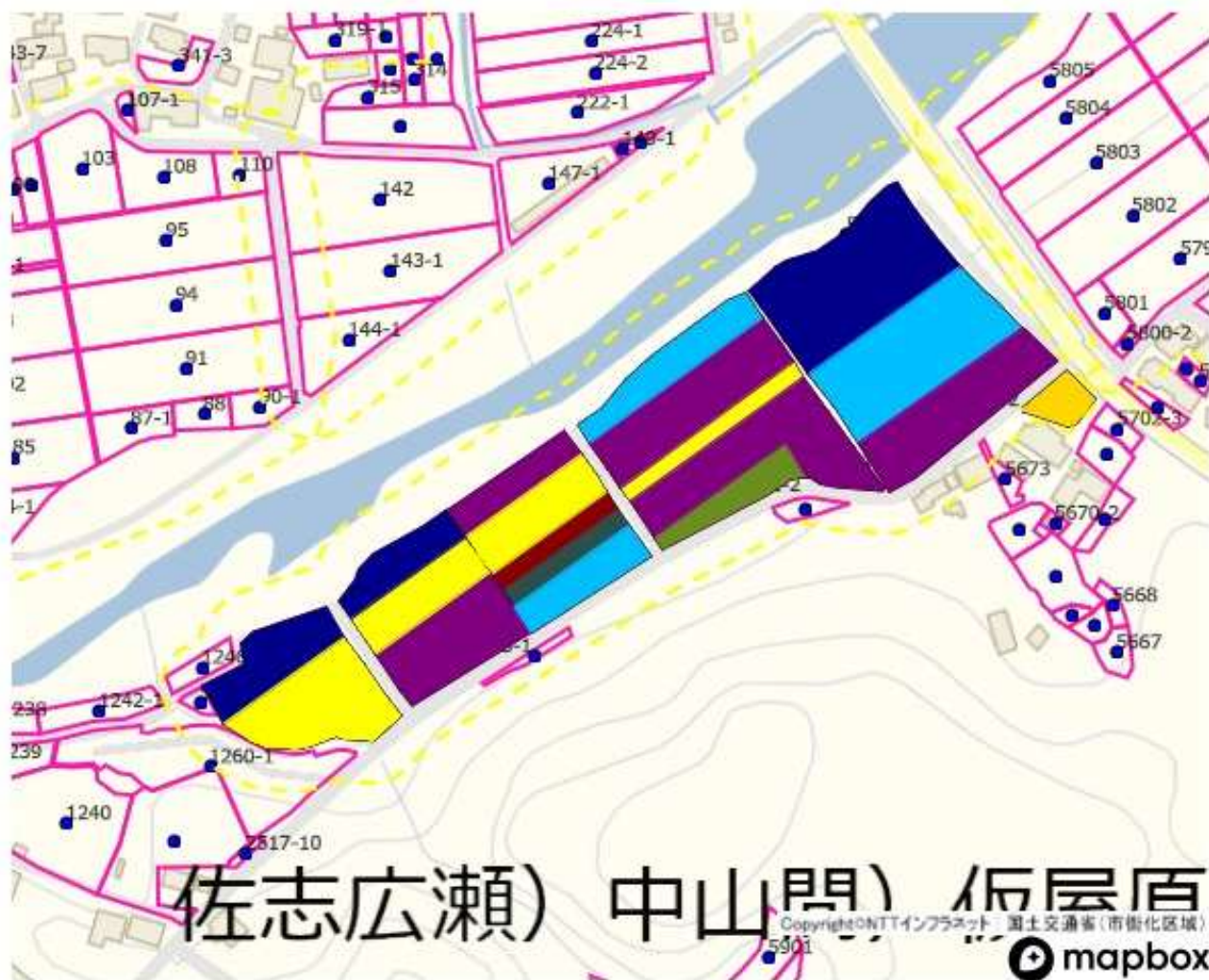
1:3279



佐志区

7

1	1
2	2
3	3
4	4

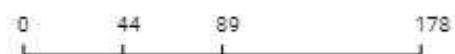


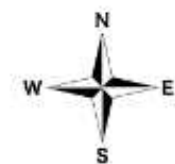
佐志区

8

	1
	2
	3
	4
	5
	6
	A4
	A1

1:3181

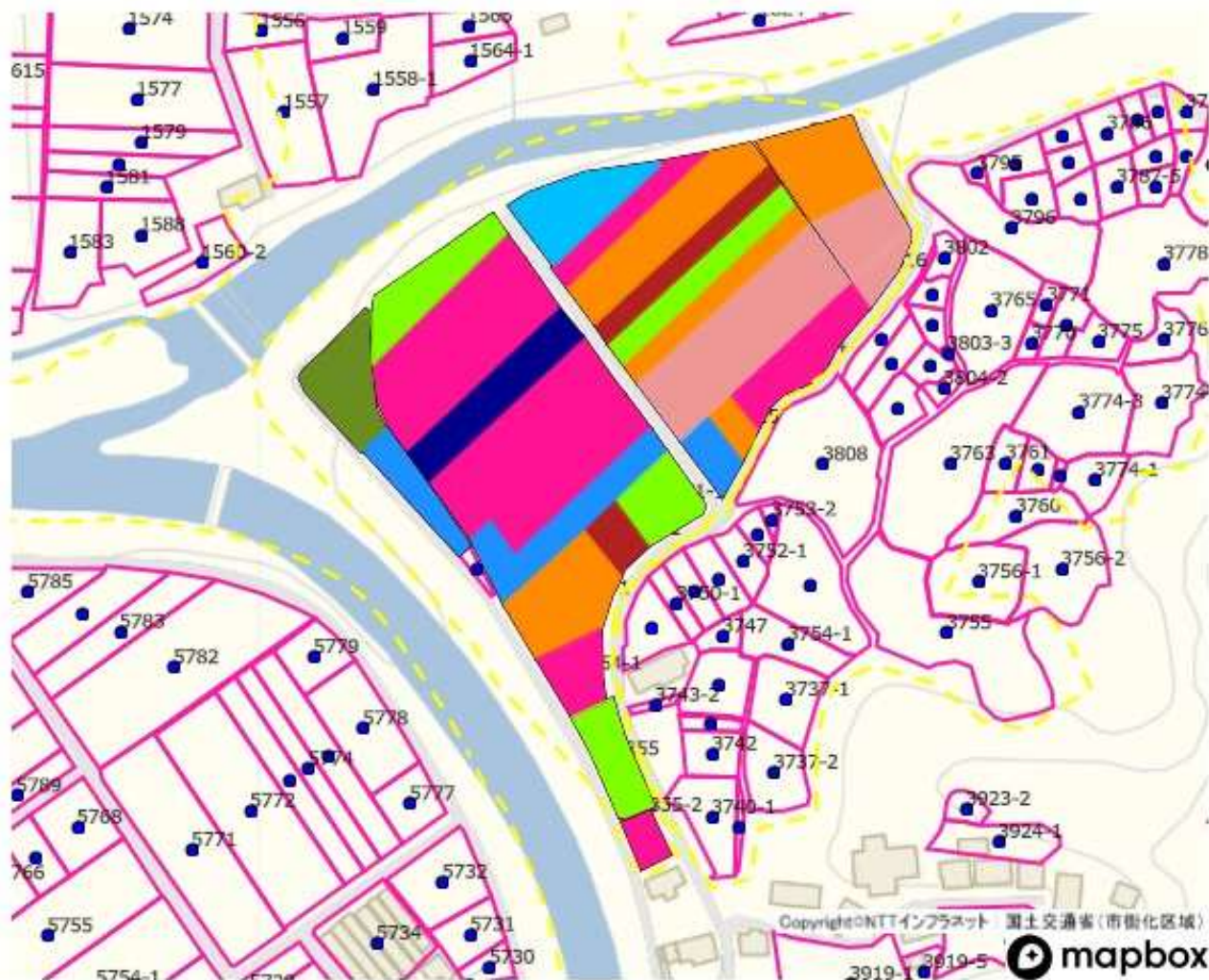




佐志区

9

	1
	2
	3
	4
	5
	6
	7
	A6
	8
	9
	10
	A1
	11
	12
	A24
	13
	14
	15
	16

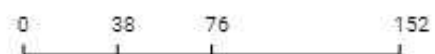


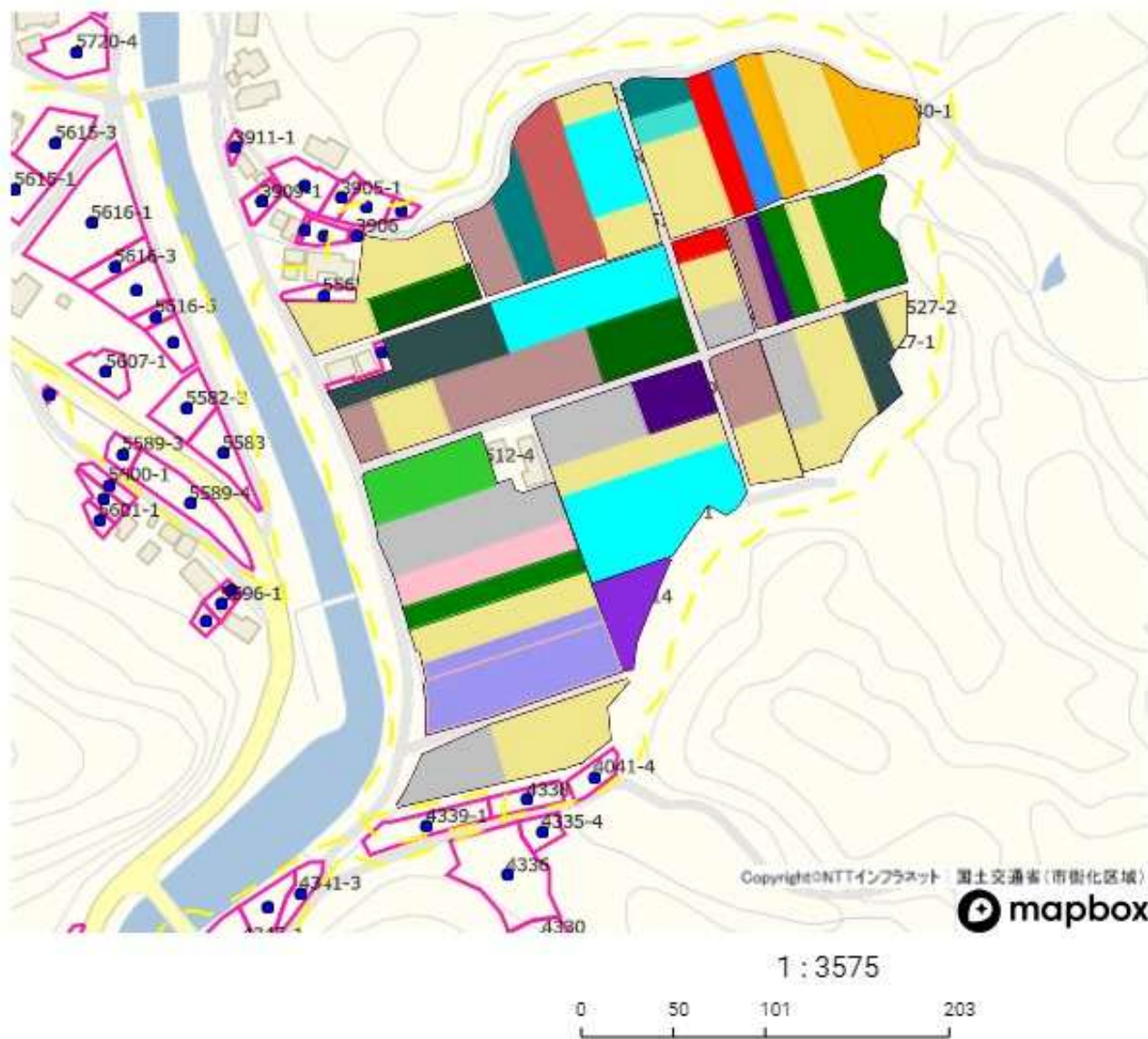
佐志区

10

Blue	1
Orange	2
Pink	3
Light Blue	4
Brown	5
Green	6
Dark Blue	7
Light Green	8
Magenta	A24

1:2880

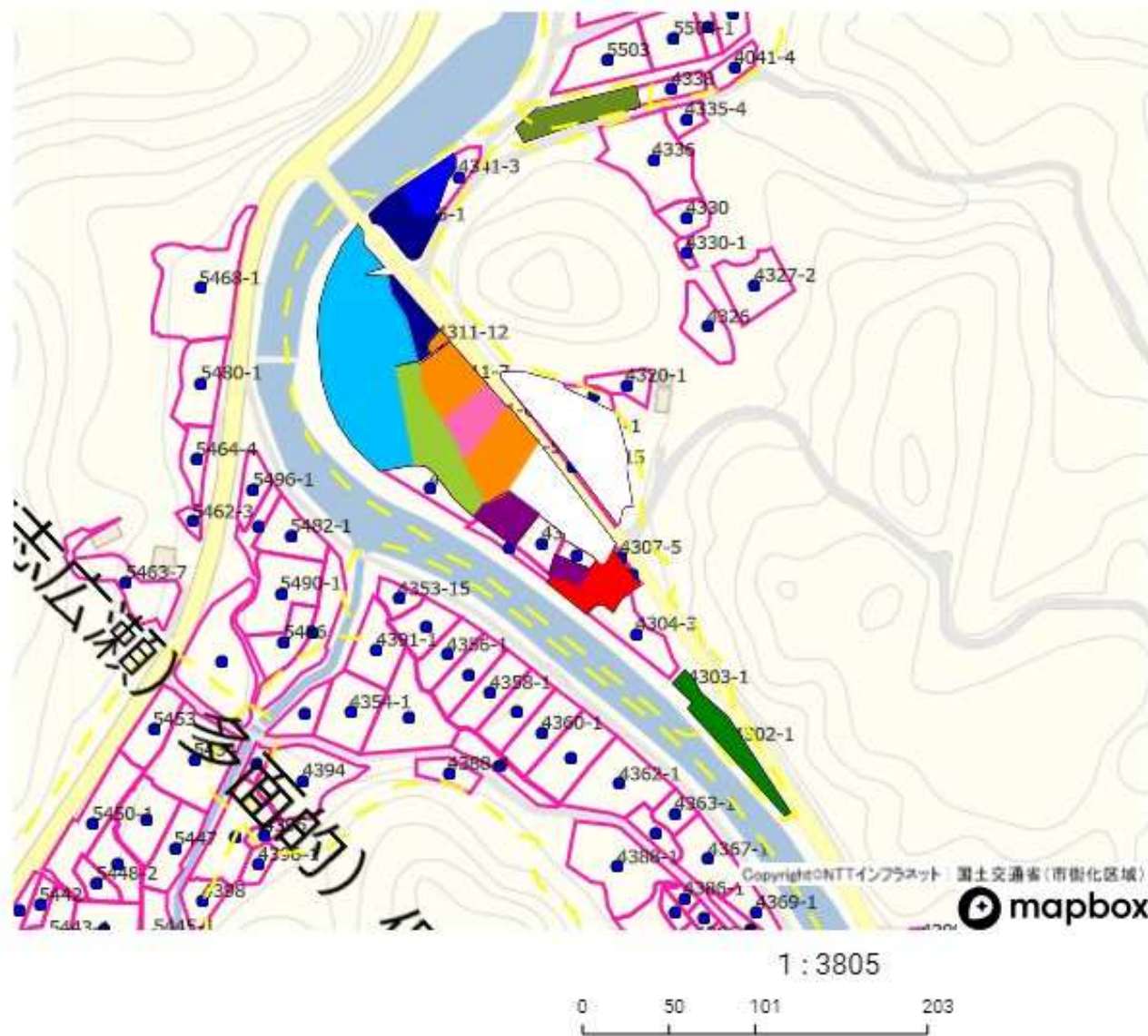




佐志区

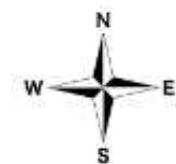
11

1	1
2	2
3	3
4	4
5	5
6	6
7	7
8	8
9	9
A6	A6
10	10
11	11
12	12
13	13
A24	A24
14	14
15	15
16	16



佐志区	12
-----	----

1	1
2	2
3	3
4	4
5	5
6	6
7	7
8	8
9	9
10	10
11	11



■	A8
■	1
■	2
■	3
■	4
■	5
■	6
■	7
■	8
■	9
■	10
■	11
■	12
■	13



佐志区

14

1	19
2	20
3	21
4	22
5	23
6	24
A6	25
7	26
8	
9	
10	
11	
12	
13	
14	
15	
16	
17	
18	
A24	

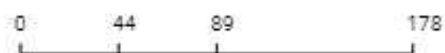


佐志区

15

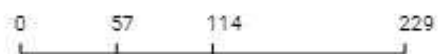
	1
	2
	3
	4
	A1
	5
	A3
	A28

1:3222





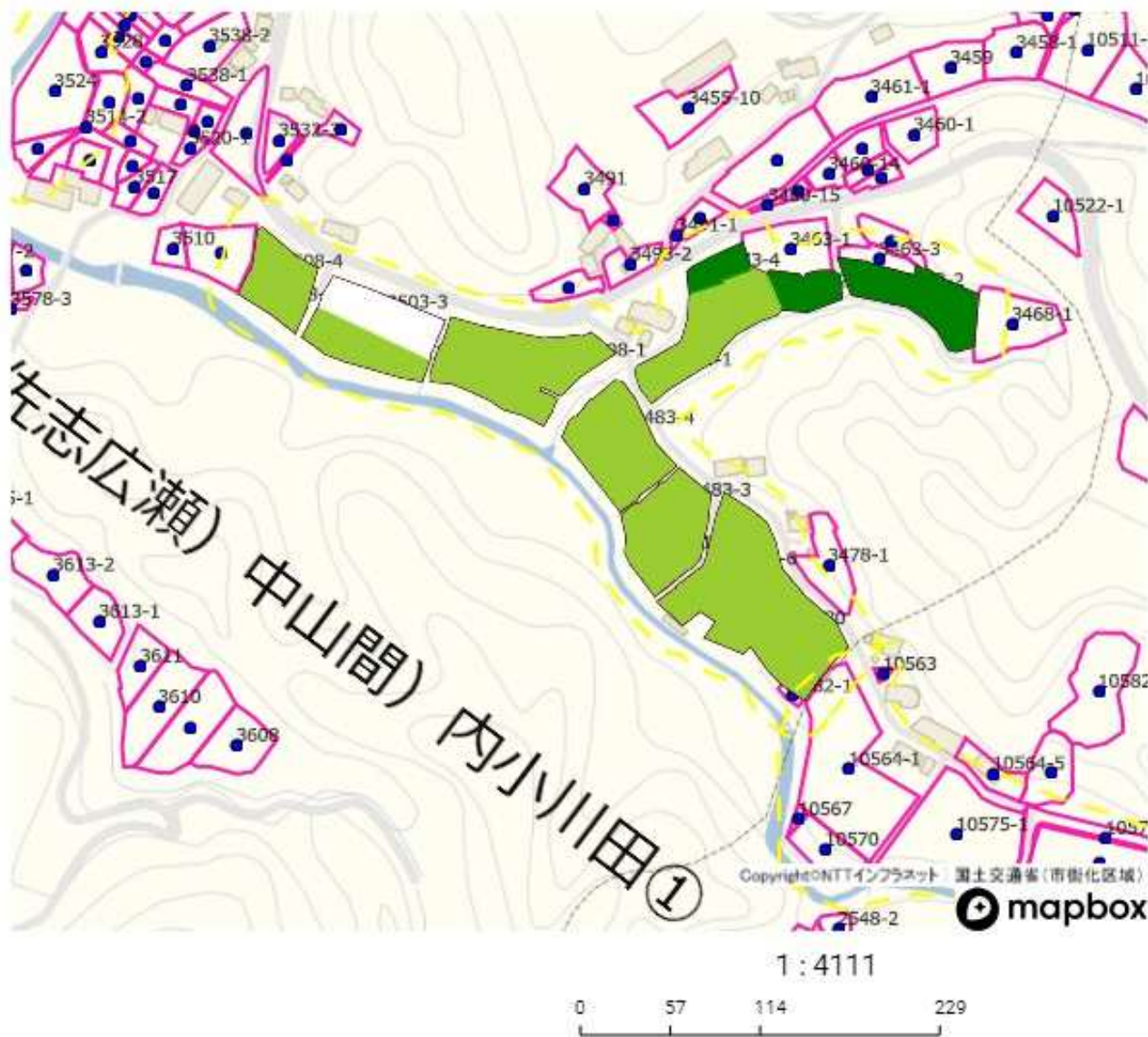
1:4229



佐志区

16

A3





佐志区

18

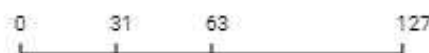
	1
	2

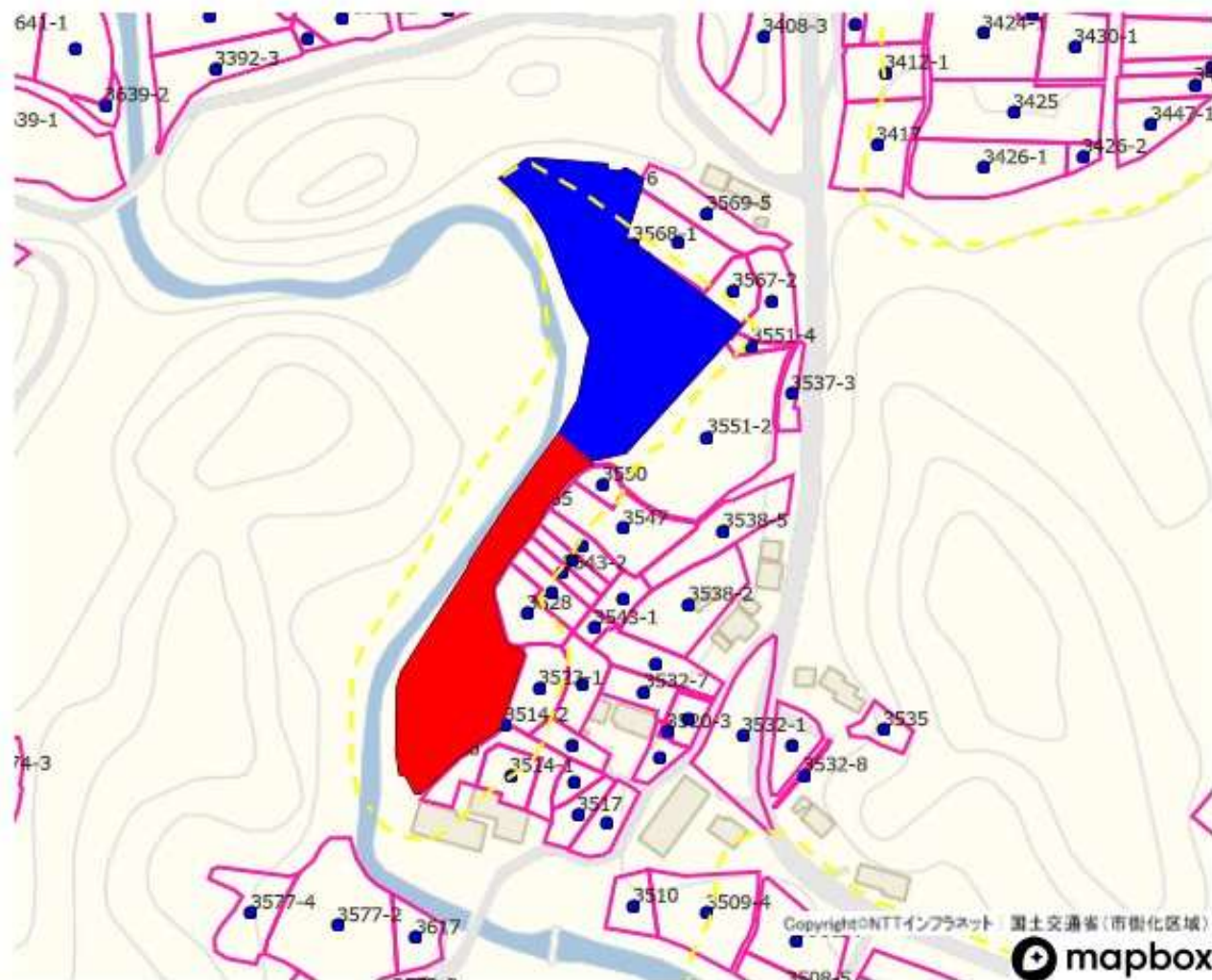
中山間) 内小川

Copyright©NTTインフラネット 国土交通省(市街化区域)



1:2364



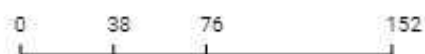


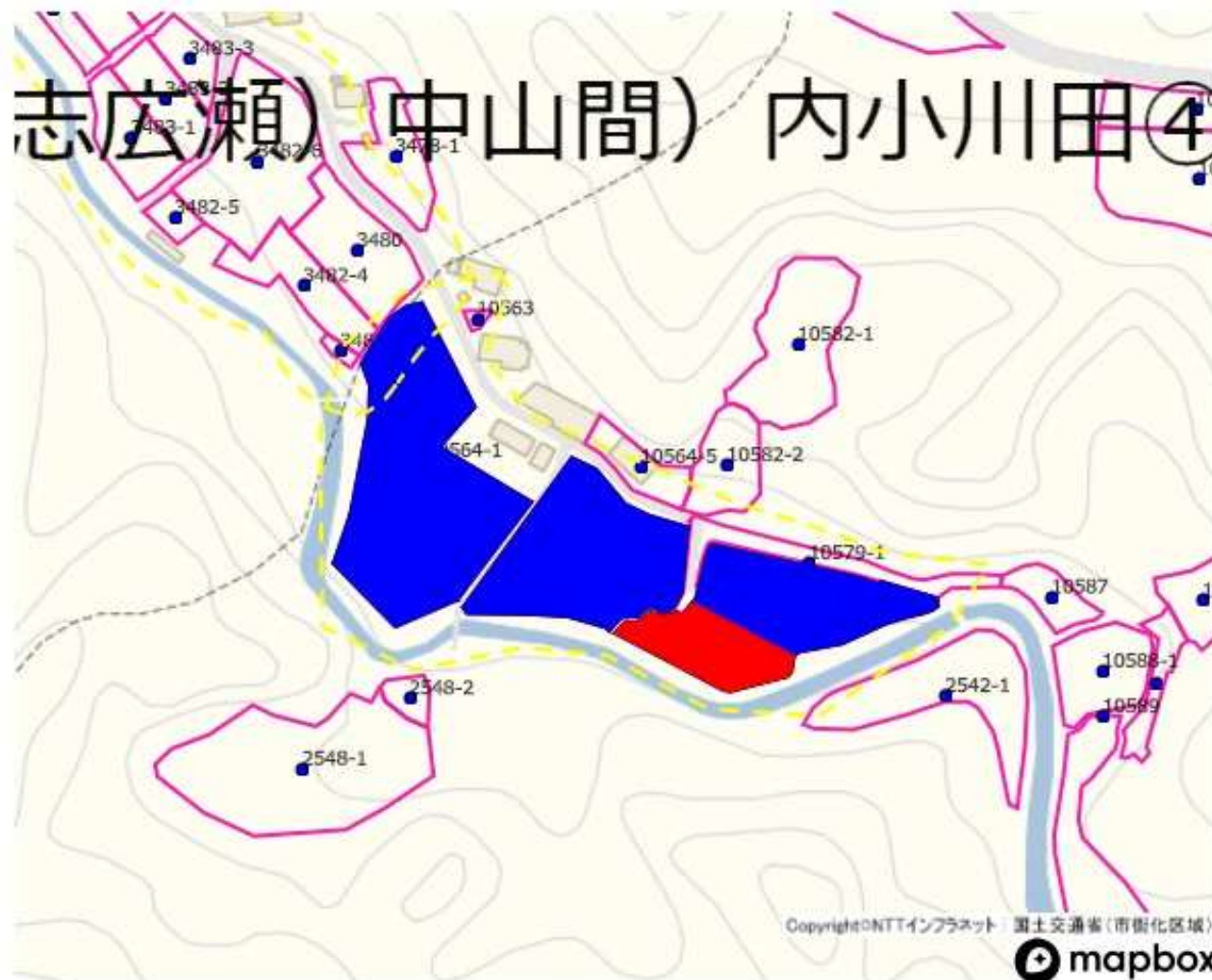
佐志区

19

	1
	2

1:2917



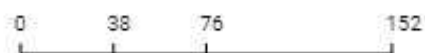


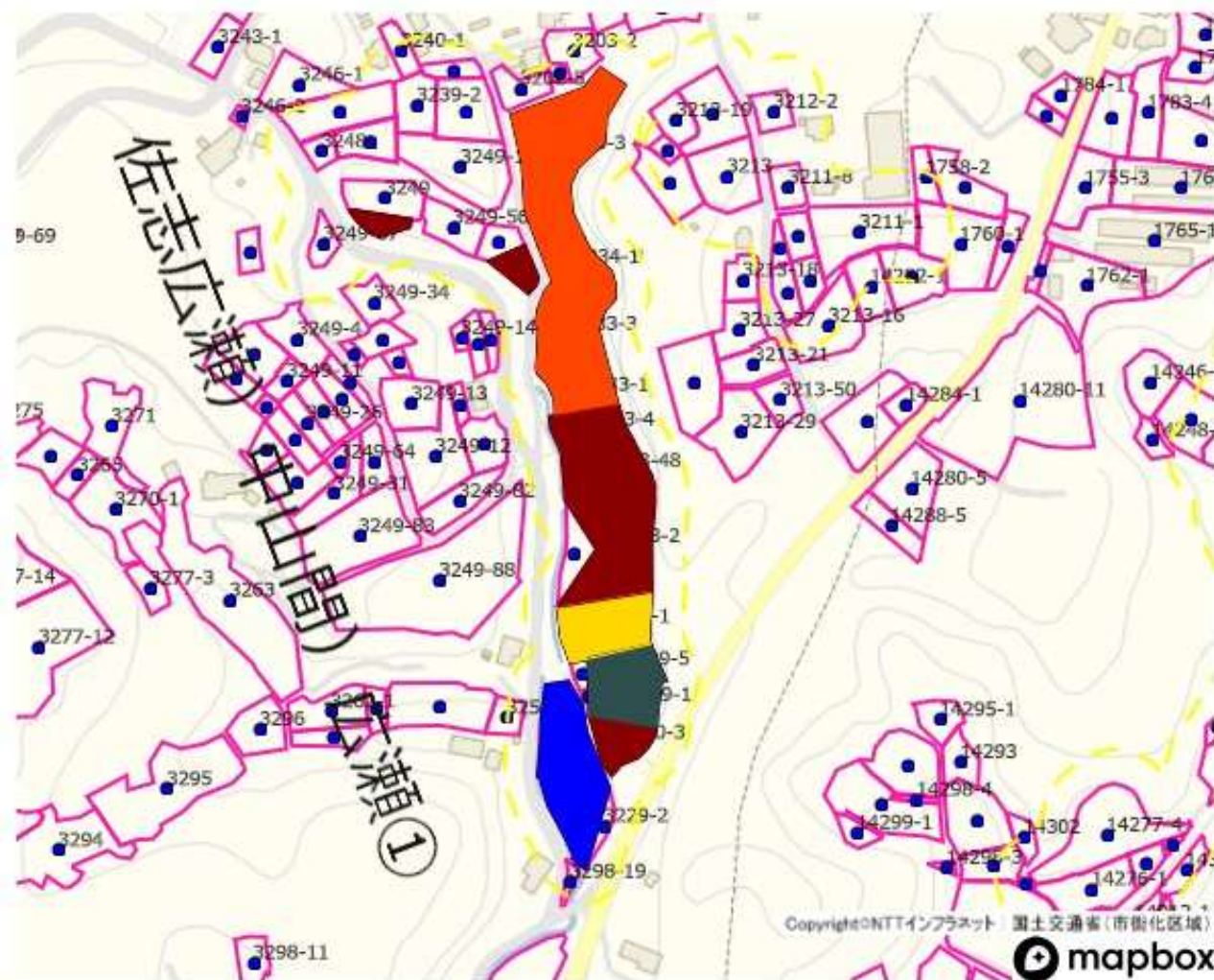
佐志区

20

	A3
	1

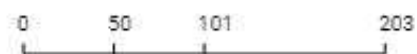
1:2917





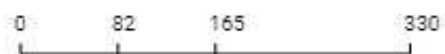
	1
	2
	A12
	3
	4

1:3997





1:6024



佐志区

22

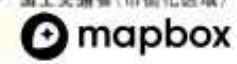
	A12
	1
	2
	3
	4



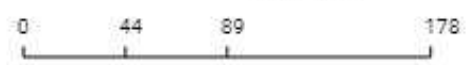
佐志区	23
-----	----

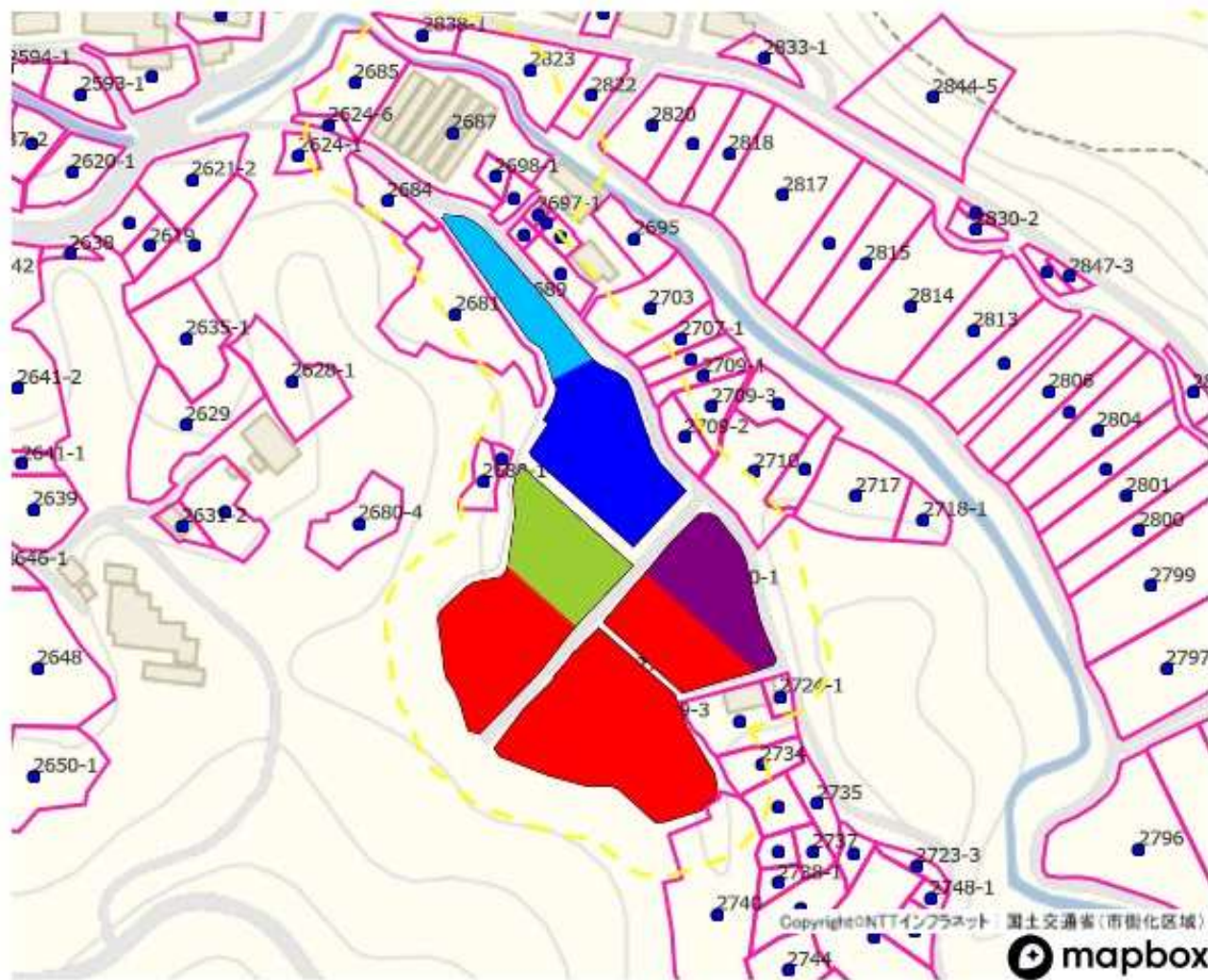
1	1
2	2
3	3
4	4

Copyright©NTTインフラネット 国土交通省(市街化区域)

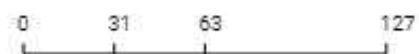


1:3105










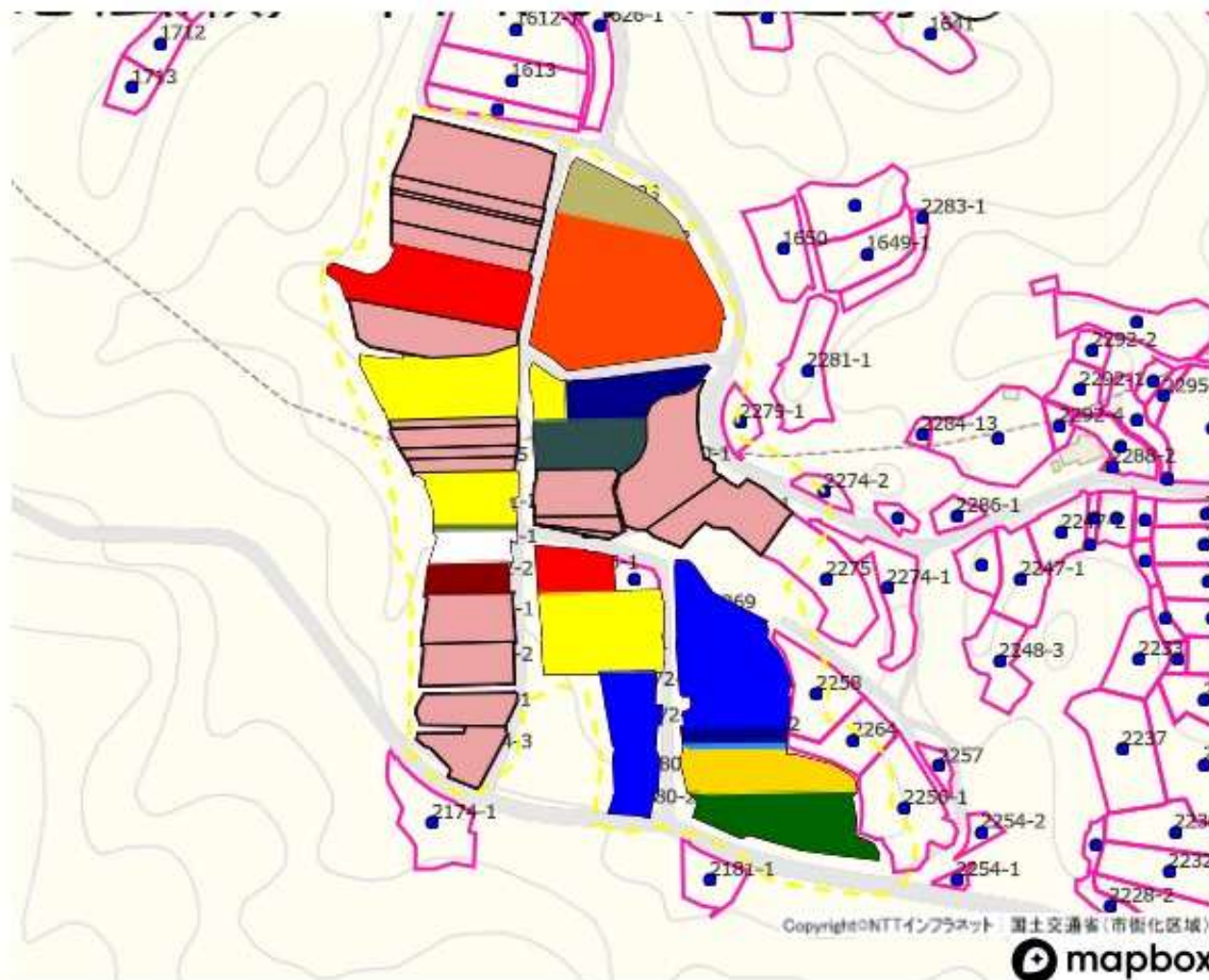
1:2489



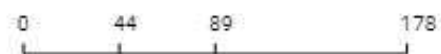
佐志区

24

	1
	2
	3
	4
	5



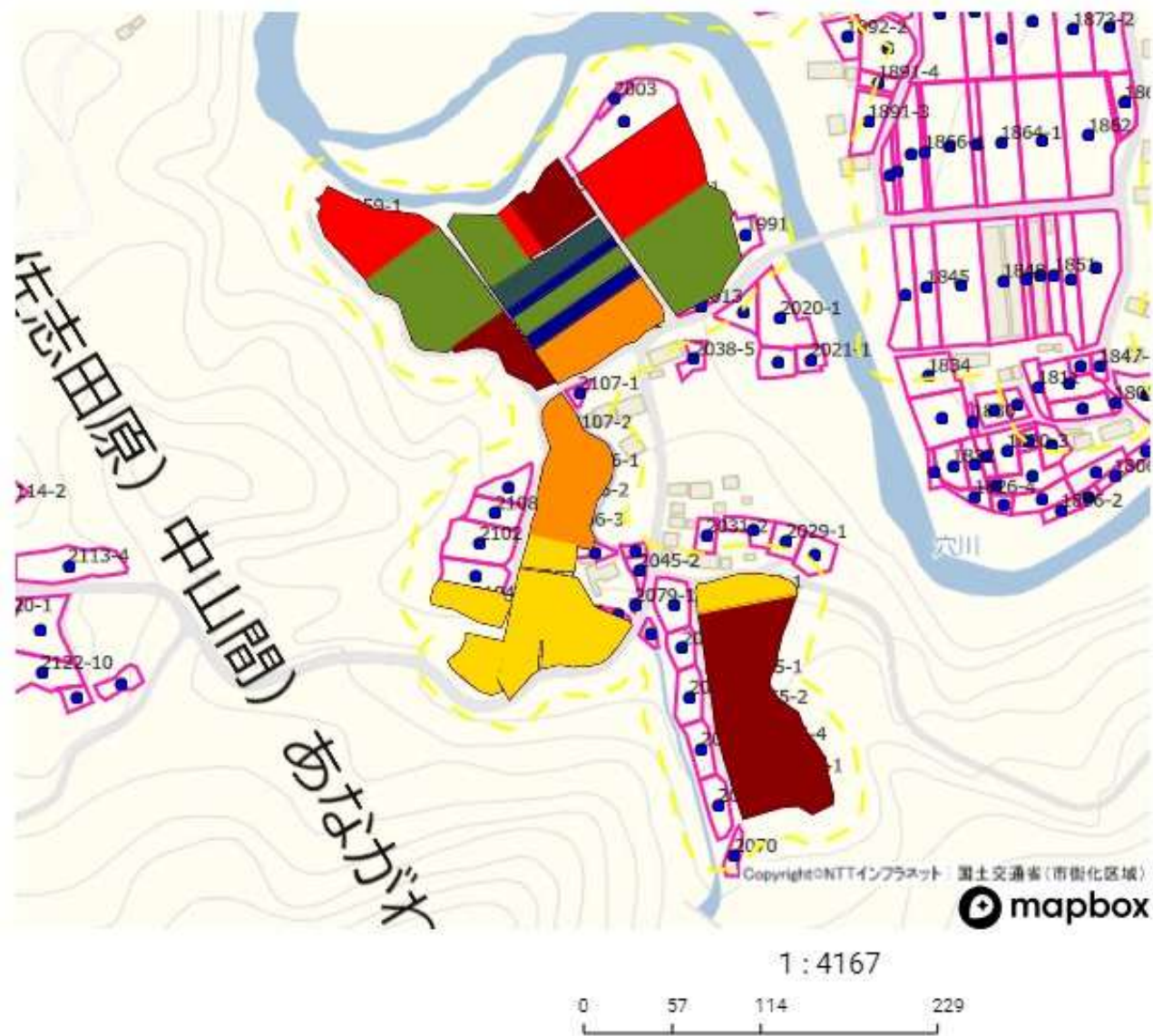
1:3297



佐志区

25

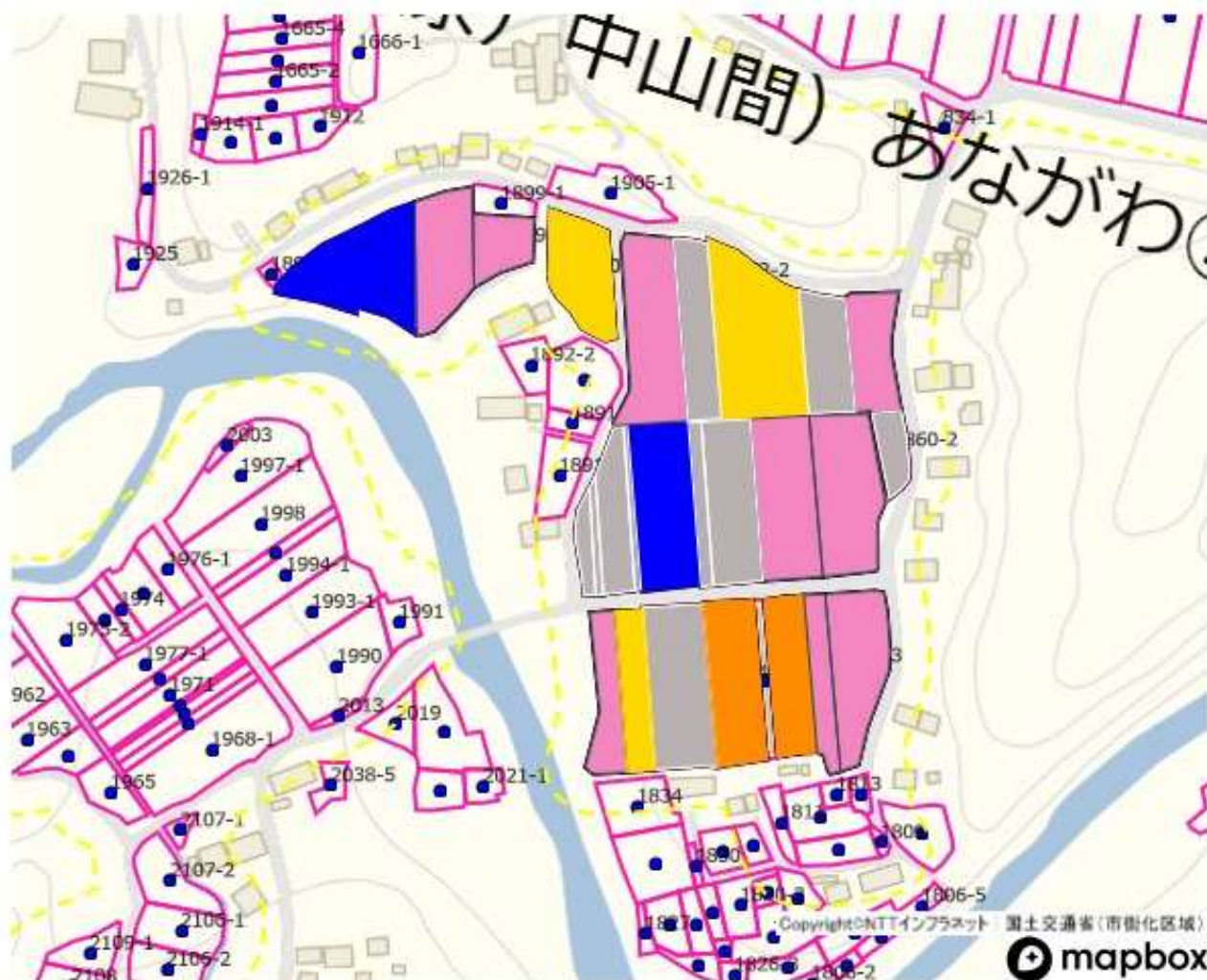
	A8
	1
	2
	3
	A2
	4
	5
	6
	7
	8
	9
	10
	11
	12



佐志区






26

	A10
	1
	2
	3
	4
	5
	A9

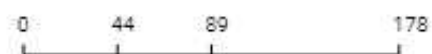


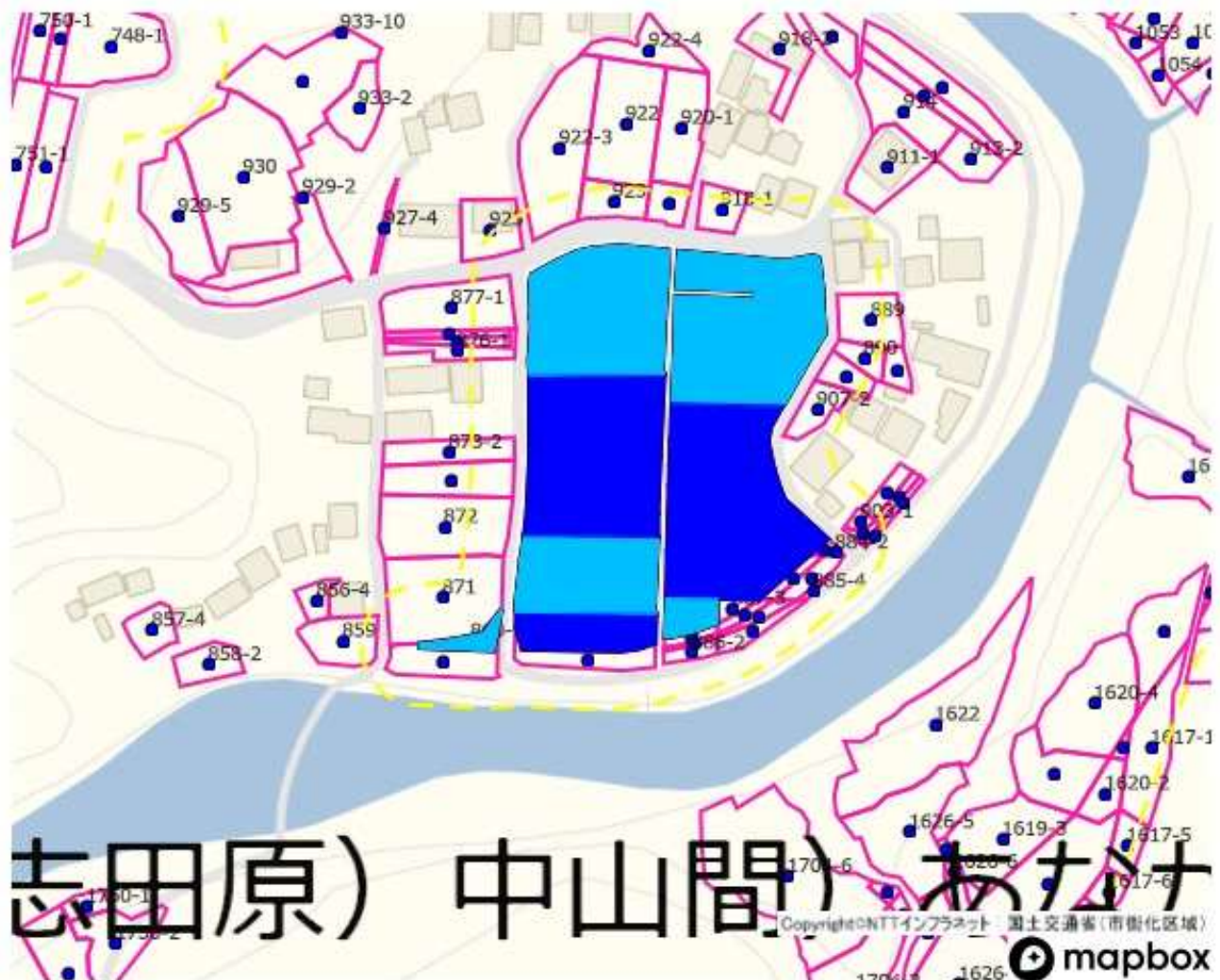
佐志区

27

	A8
	A5
	1
	2
	A9

1:3366





佐志区

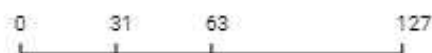
28



A8

A9

1:2365



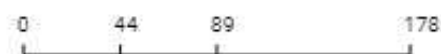


佐志区

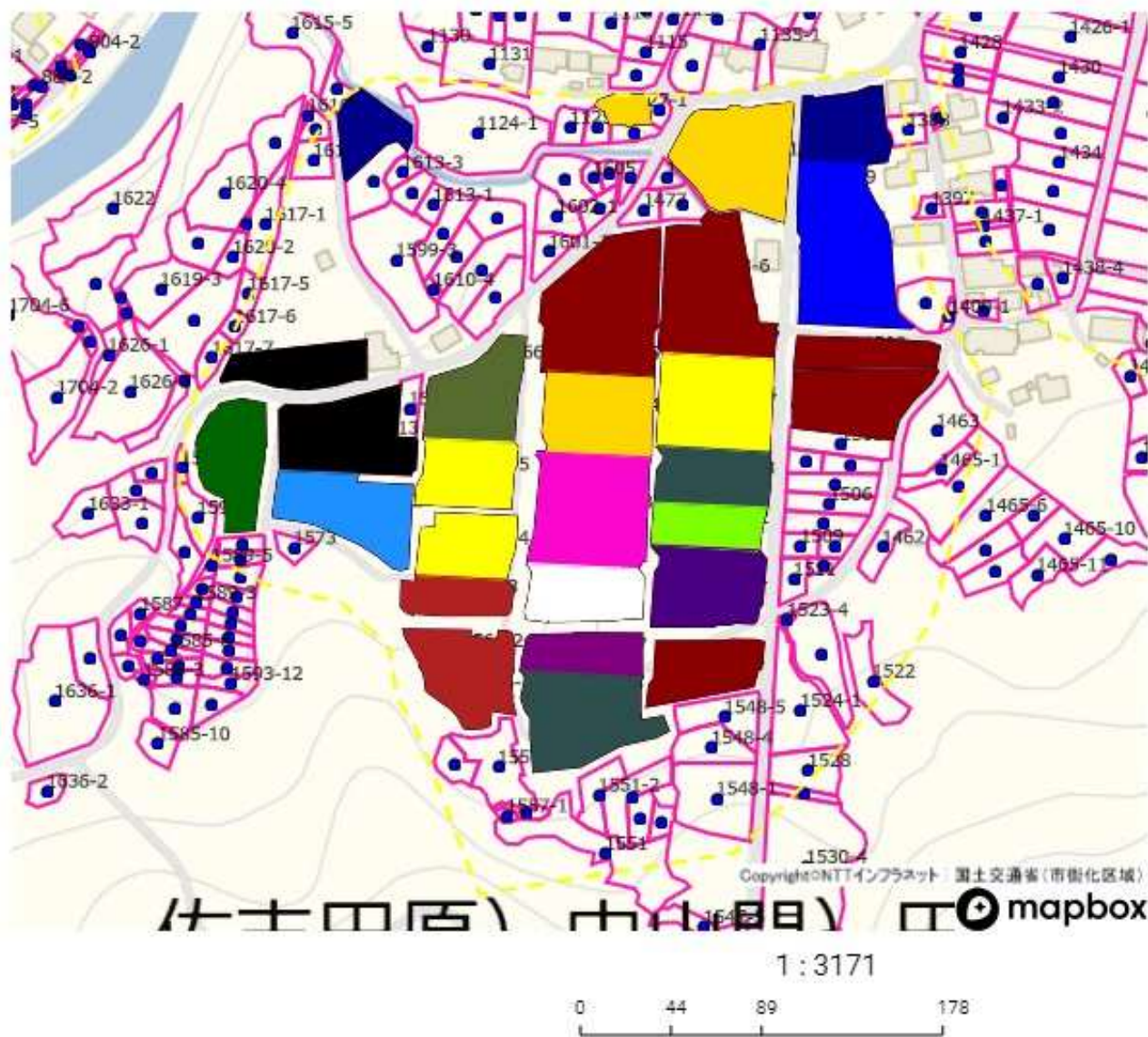
30

Blue	1
Red	A8
Green	2
Yellow	3
Orange	4
Purple	5
Cyan	6
Light Green	7
Pink	8
White	9
Dark Green	10
Dark Blue	11
Brown	12
Grey	13
Yellow	14
Orange	A9
Purple	15
Cyan	16

1:3269



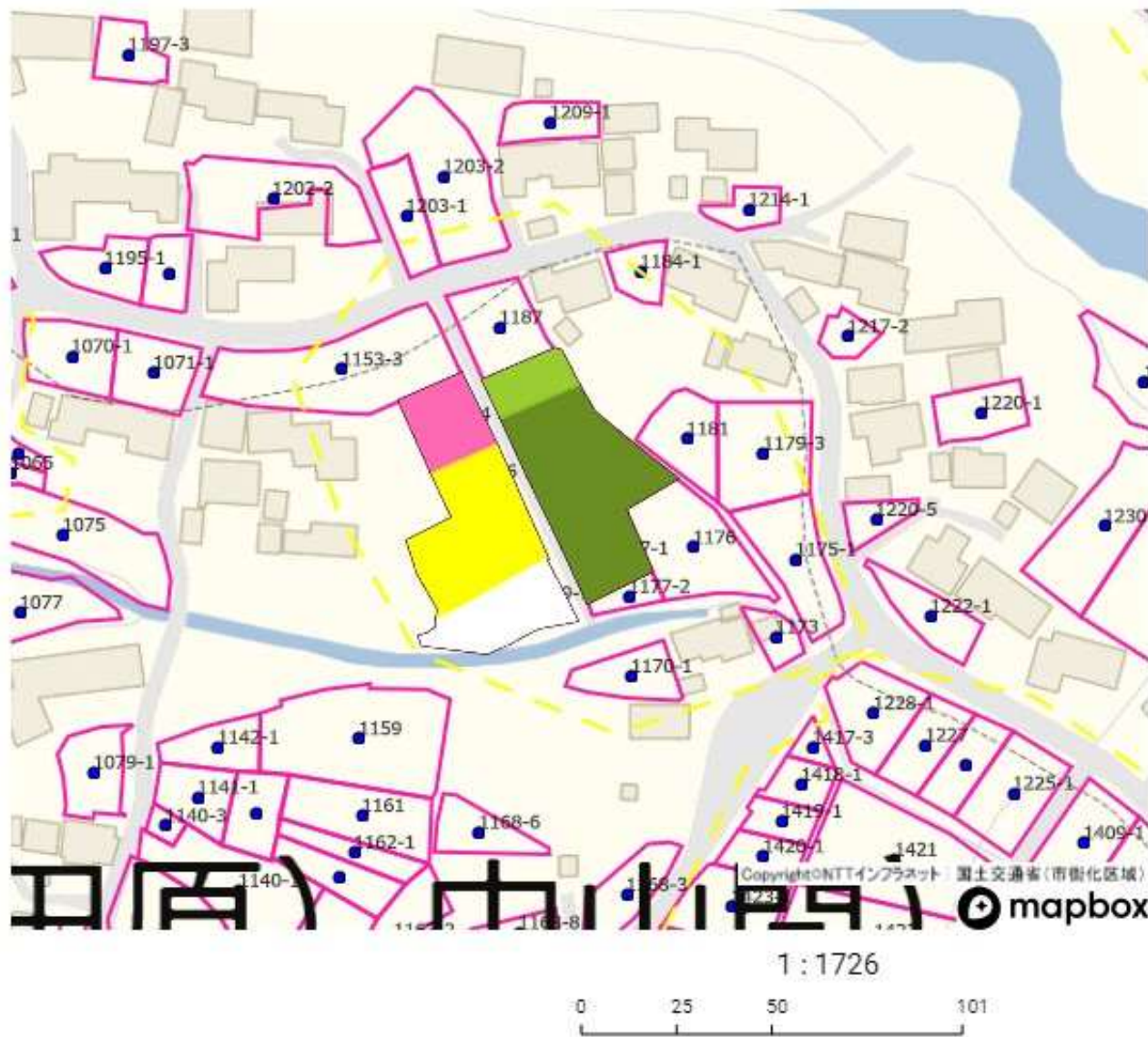
Copyright©NTTインフラネット 国土交通省(市街化区域) mapbox



佐志区






31

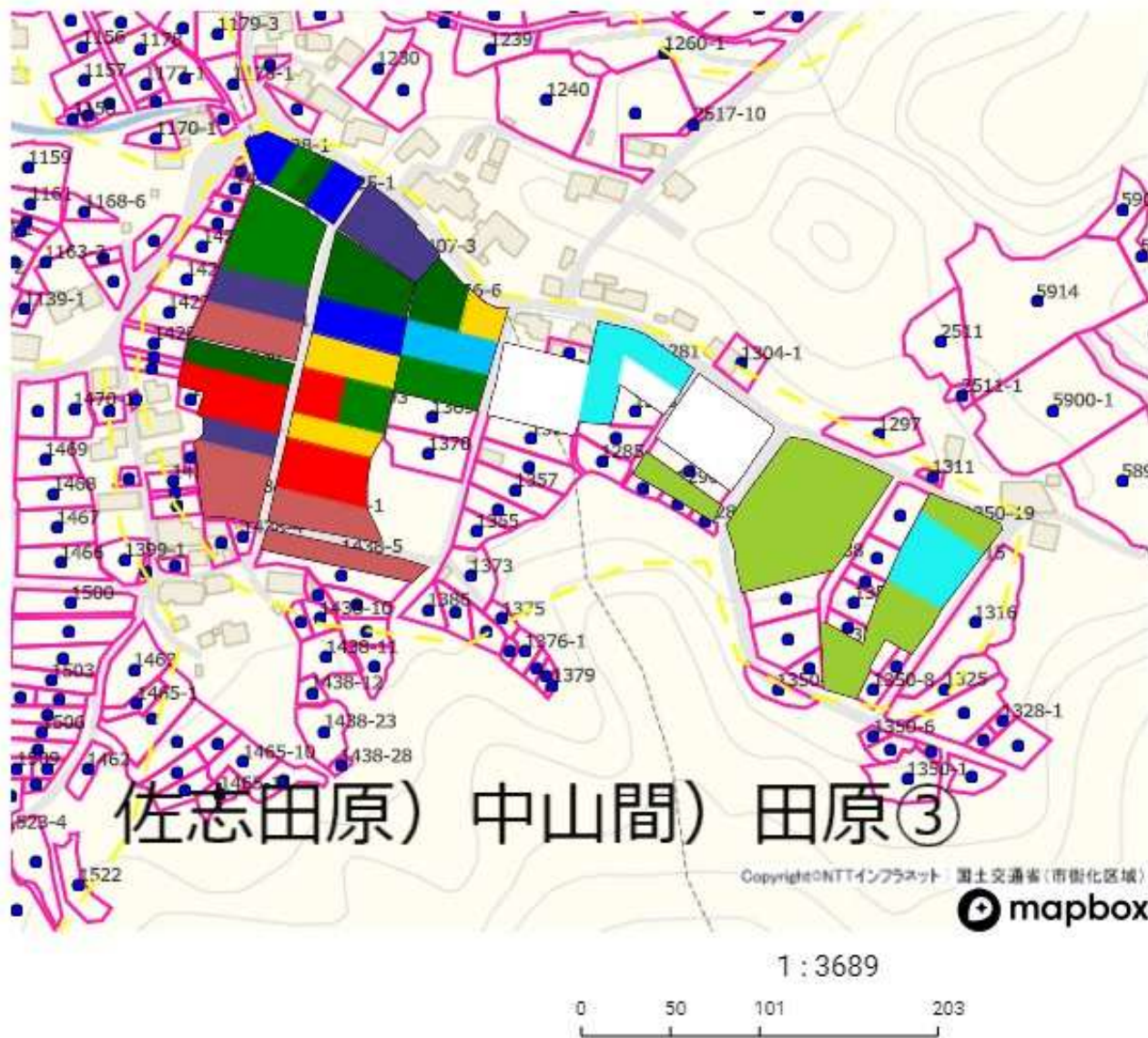
	A8
	1
	2
	3
	4
	A4
	5
	A1
	6
	7
	8
	9
	10
	11
	12
	A28



佐志区

32

	A8
	1
	2
	A22
	3



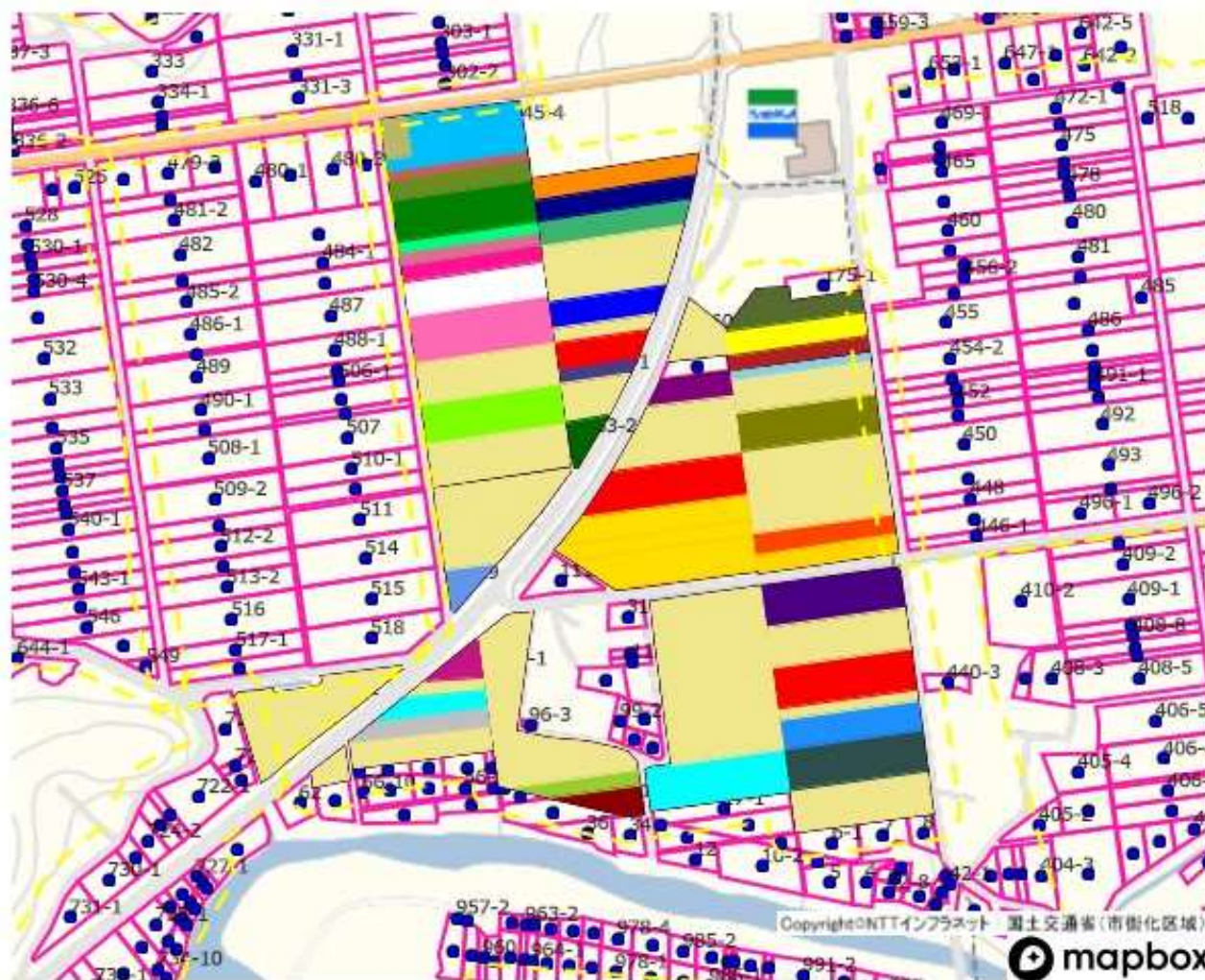
佐志区

33

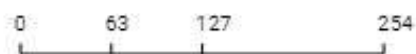
	A10
	1
	2
	A4
	3
	4
	A1
	5
	6
	7
	8
	A28



1	
2	
3	
4	
5	
6	
7	
8	
A14	
A11	
9	
10	
11	
A23	
12	
A7	
13	
A27	
14	
A9	
A28	



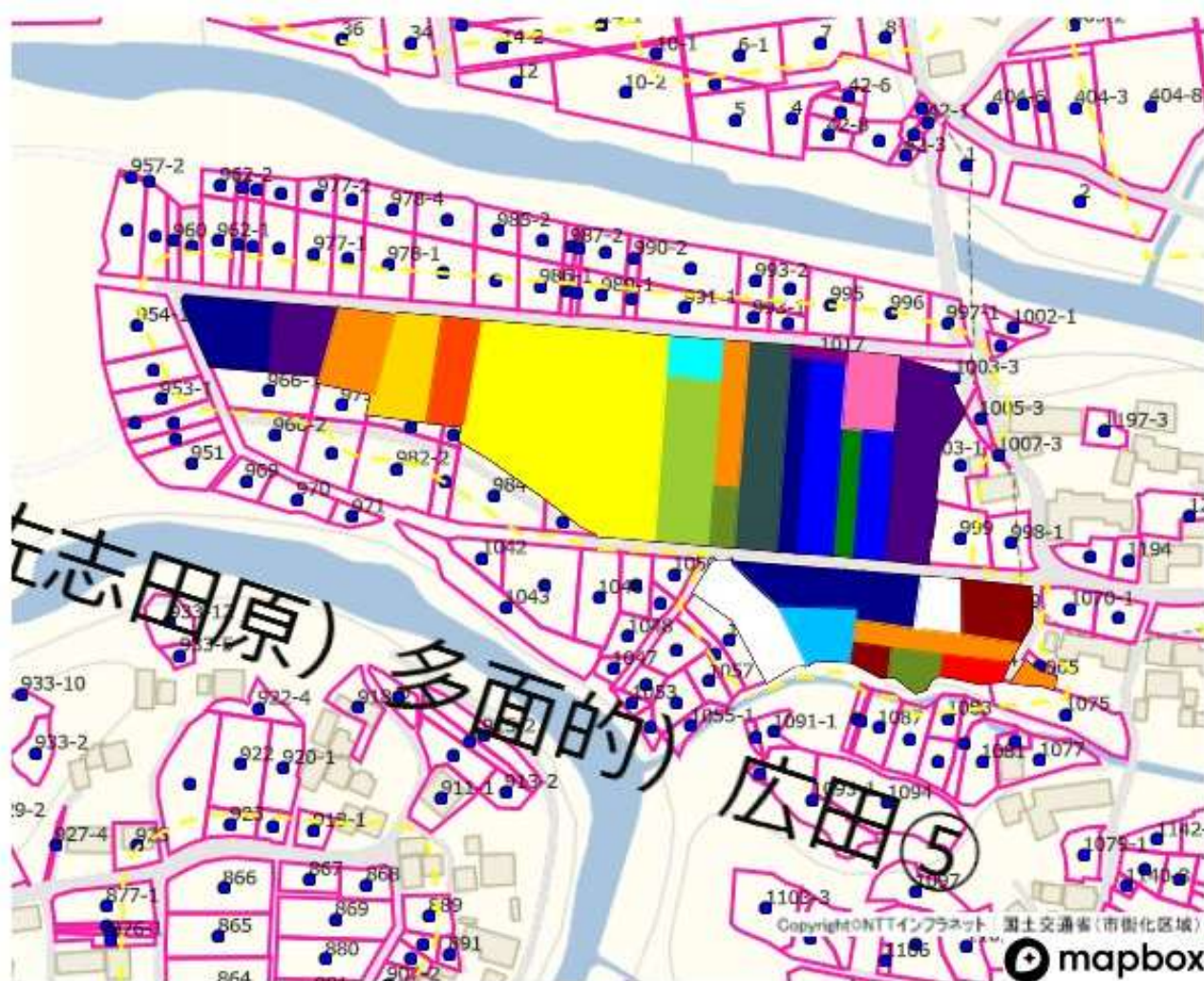
1:4971



佐志区

35

1	A3
A8	18
2	19
3	20
4	21
5	22
6	23
7	24
8	25
9	26
10	27
11	28
A4	29
12	30
13	31
A1	32
14	A9
15	
16	
17	

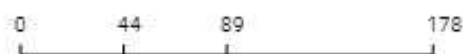


佐志区

37

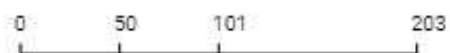
	A8
	1
	2
	A5
	3
	4
	5
	6
	7
	A22
	8
	9
	10
	11
	12
	13
	14
	15

1:3065





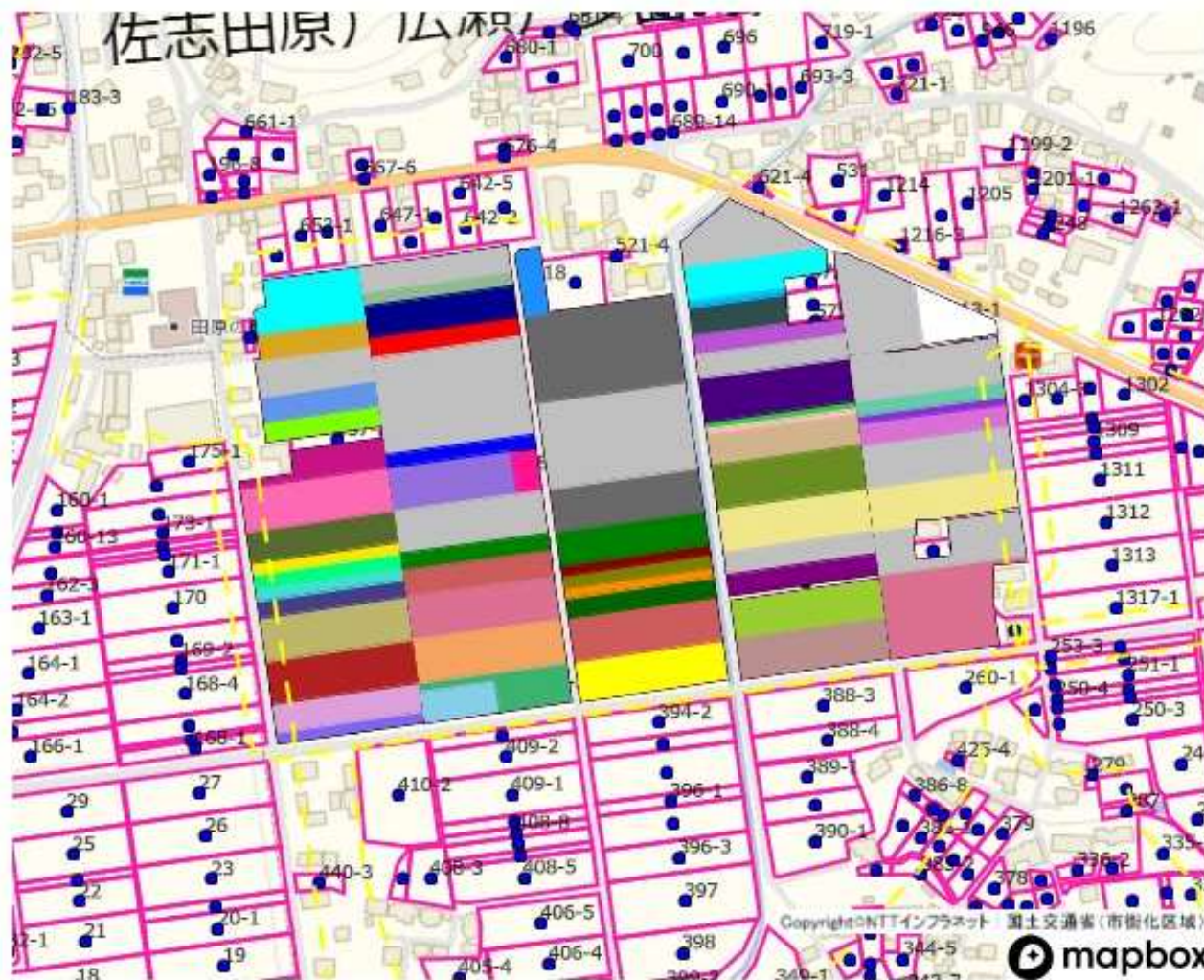
1:3645



佐志区

38

■	A8
■	1
■	2
■	3
■	4
■	5
■	6
■	7
■	8
■	9
■	10
■	11
■	12
■	A3
■	13
■	14
■	15
■	16
■	17
■	A9

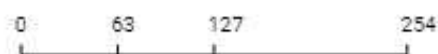


佐志区

39

1	20	40
2	21	41
3	22	42
4	23	43
5	24	44
6	25	45
7	26	46
8	27	47
9	28	48
10	29	A9
11	30	A28
12	31	
13	32	
14	33	
15	34	
16	35	
17	36	
18	37	
19	38	
A11	39	

1:4676

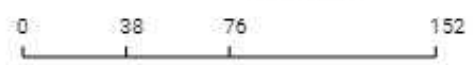


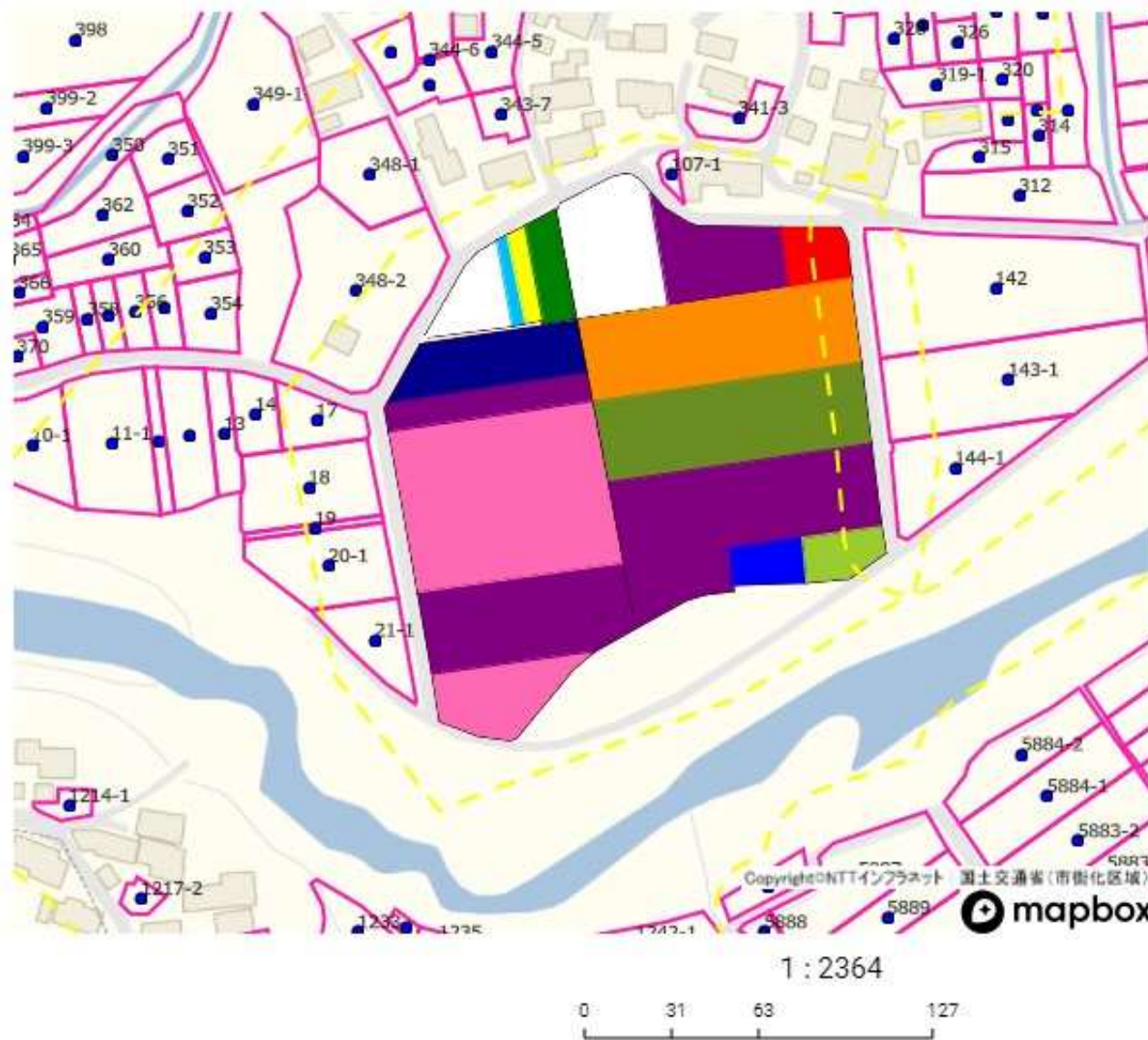


佐志区	40
-----	----

	1
	2
	3
	4
	5
	6
	7
	8
	9
	A3
	10
	11
	12

1:2626





佐志区

41

■	A8
■	1
■	2
■	3
■	4
■	A3
■	5
■	6
■	7
■	8
■	9
■	10

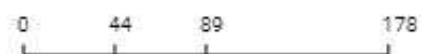


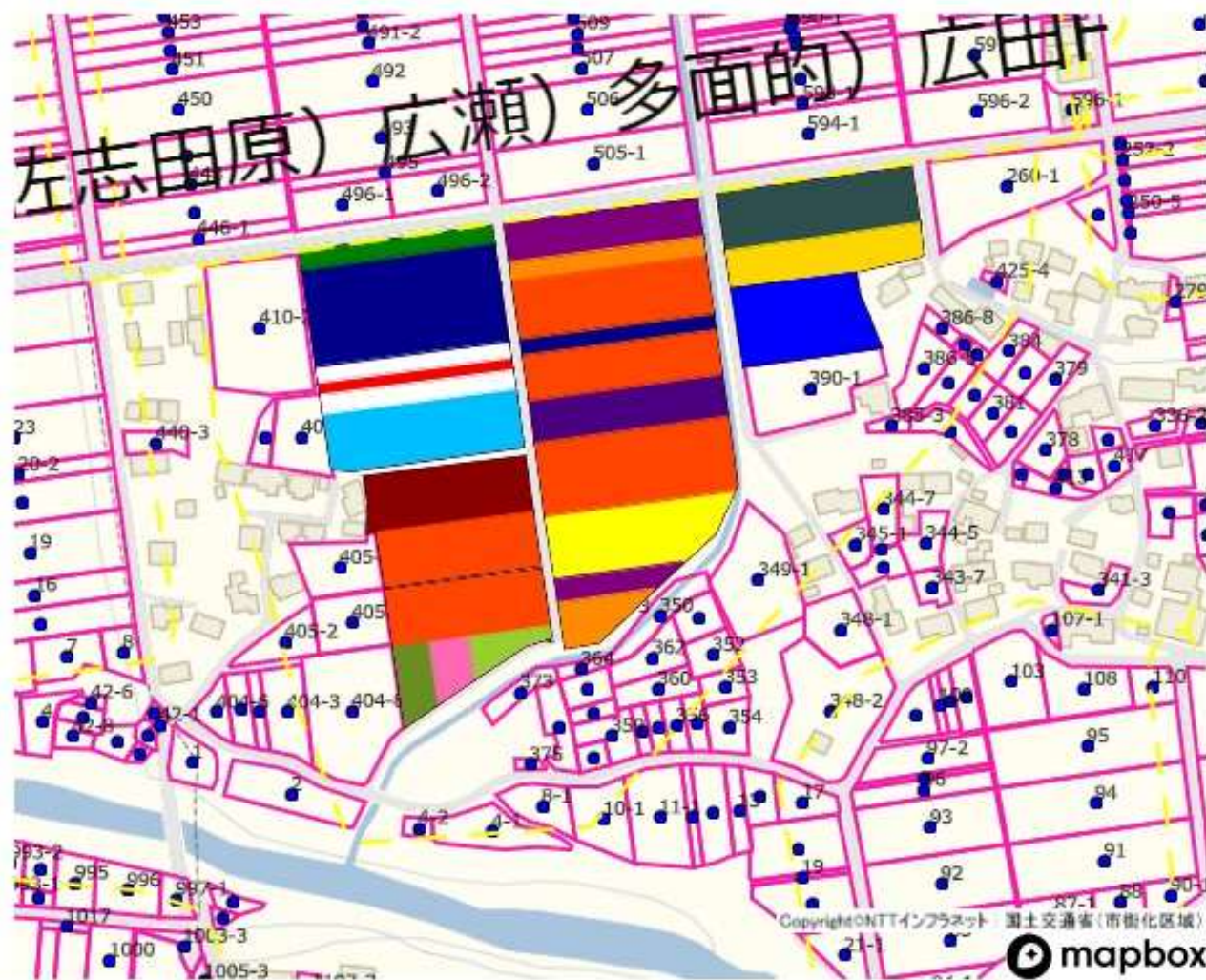
佐志区

42

■	A8
■	1
■	2
■	3
■	4
■	5
■	6
■	7
■	A11
■	8
■	9
■	A27
■	10
■	11
■	12
■	13
■	A9
■	14

1:3464





佐志区

43

	A8
	1
	2
	3
	4
	5
	6
	7
	8
	9
	10
	11
	12
	13
	14
	A9
	15

1:3534

