

救急だより

ピーポー



編集・発行／さつま町消防本部

〒895-1816 さつま町時吉 366 Tel 52-0119 Fax 53-0119

w e b <http://www.satsuma-net.jp/119/>

E-mail shobo@satsuma-net.jp

発行 平成 26 年 9 月



命に係わる緊急事態、「窒息」
さつま町でも、毎年何人もの方がこの窒息
で命を落とされています。

のどに物が詰まった場合、顔色が悪くなる、
声を出せない、息ができない、などの
症状があります。また、下のイラストのよ
うに親指と人差し指でのどをつかむとい
う「窒息のサイン」を示すことがあります。

これらの症状がある人には
窒息を疑ってすぐさま対応
することが重要です。
あなたはその方を知って
いますか？そして「でき
ますか？」

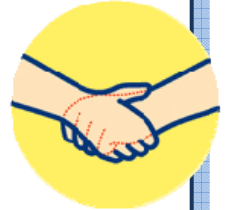


◆腹部突き上げ法◆

咳ができれば異物を取り除く最も有効な
方法です。咳もできない場合は、119 番通報を
依頼して異物を出す 2 つの方法を試みます。

背後からおへそのすぐ上、みぞおちより十分
下方にこぶしをあて、その手を抱きかかえるよ
うにしてつかみ、すばやく手前うえ側に圧迫す
るように数回突き上げます。

※決して生体で練習
しないでください。



食べ物詰まった!



こんなとき
どうすればいいの!?

◆背部叩打法◆

のどを詰ませた人の背中、肩甲骨の間を強
く何度も叩く方法です。成人では腹部突き上げ
法と組み合わせて異物が取れるか、取れないと
きは意識がなくなるまで続けます。妊婦や子
どもには、腹部突き上げ法は行わず、背部叩打
(こうだ) 法のみを行います。

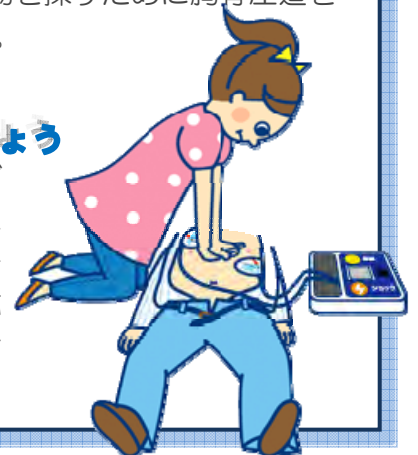


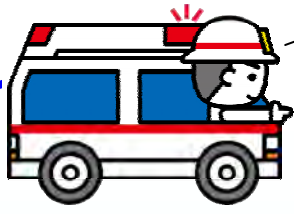
◆意識がなくなったら◆

反応がなくなった場合は、ただちに心肺停止
に対する心肺蘇生の手順を開始します。心肺蘇
生の途中で口の中に異物が見えた場合は、異物
を取り除きます。異物を探すために胸骨圧迫を
中断しないで下さい。

普通救命講習 を受講しましょう

こういったいざ
という時のために
「普通救命講習」を
受講して、正しい応
急手当を身につけ
ておきましょう。





こんな症状があったら

シリーズ

すぐ救急車！

『アナフィラキシー』編

今回はハチや食物アレルギーなどによっておこる全身症状、「アナフィラキシーショック」についてのお話です。

アナフィラキシーショックとは、激しい急性のアレルギー反応の一種です。ほんの数分間に複数の臓器に急激な症状が出現し、生命にかかわる重篤な状態となります。

ハチなどに刺されるだけではなく、さまざまな原因物質（アレルゲン）に接触したり、体内へ摂取したりすることによりおこります。

- 食べ物～卵、牛乳、小麦、そば、ピーナッツなど
- 昆虫など～スズメバチ、アシナガバチ、ダニなど
- 薬など～抗生物質、解熱鎮痛剤、ワクチンなど

7ツポイントアドバイス



急激な体の異常

アナフィラキシーかも！
すぐに救急車を！！

	自覚症状	外見の症状
全身の症状	不安感、無力感	冷や汗、うつろ
循環の症状	動悸・胸が苦しくなる	血圧の低下、脈拍が弱くなる
呼吸の症状	鼻が詰まる、喉や胸が締め付けられる	呼吸音がゼーゼー、ヒューヒュー
消化器の症状	吐気、腹痛、口の中の違和感、便意	嘔吐、下痢、失禁
皮膚等の症状	皮膚のかゆみ	皮膚が白くあるいは赤くなる じんましん、まぶた・口の中の腫れ
神経の症状	くちびるや手足のしびれ、耳鳴り、めまい	けいれん、意識障害

正しく使おう！救急車

安易な救急車の利用は「命の危険がある傷病者への対応の遅れ」につながります。本当に救急車を必要としている方たちのためにも、救急車の適正な利用をお願いします。ぜひ右の救急車適正利用のサイトにアクセスしてみてください。

スマートフォンでアクセス！

救急車の適正利用とは？

詳細は下のQRコードを読み取って救急車適正利用等関連サイトへアクセスしてください。



「一秒でも早く助けたい命がある」

緊急を要する人のもとへ全力で向かっています。救急車の適正利用にご協力ください。

こんなときは119番！

- 胸痛
- 意識がない
- 突然の激しい頭痛

スマートフォンでアクセス

救急の日・救急医療週間

9月9日は救急の日です。また7日から15日までの1週間は救急医療週間です。救急車の正しい利用法や身近な応急手当について考えてみましょう。

集団救急事故訓練

日時：9月18日（火）13時40分から
場所：宮之城運動公園
想定：交通事故により多数の傷病者が発生