



# 消防年報

平成28年版



さつまい町消防本部  
平成29年発行

# はじめに

この年報は、さつま町消防本部の現勢及び平成28年中の消防業務に関する諸般の事項を収録し、将来の参考に資するとともに、消防事情を広く一般に紹介し、理解と協力を得るため編集したものです。

また、この年報の統計資料は原則として暦年をもって表し、予算に関係のある事項については会計年度で作成し、それ以外のものについては当該表にそれぞれ記載した年月日現在をもって表してあります。

なお、統計上の割合（％）については、項目（欄）毎に小数点第1位表記（第2位を四捨五入にて算定）しているため、その合計が100%にならない場合があります。

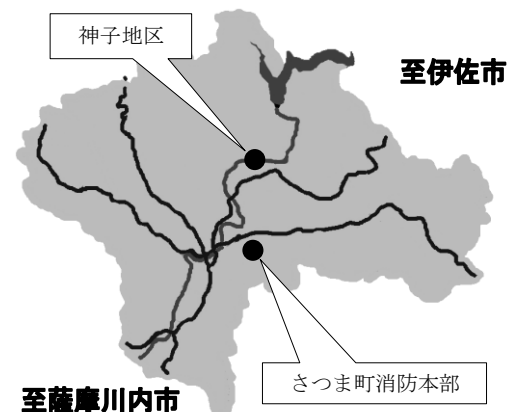
平成29年9月

さつま町消防本部

## ～表紙の説明～

さつま町内を流れる川内川上流部に位置する神子橋下流において、水辺の楽校プロジェクトの一環として毎年開催されるドラゴンボートレース「さつま龍舟祭」には、町内だけでなく県内外からも多くのチームが参加して盛大に行われます。

1チーム10名で編成し、龍を模<sup>かたど</sup>った船体に取り込み、下流から上流側へ約170メートルの距離を一気に漕ぎ競うもので、訪れた観覧者たちの声援に後押しされながら水面を走るその様子は、「昇り竜」のように例えられています。



# 目 次

## ▽ 消 防 情 勢

|                    |      |
|--------------------|------|
| 管内の位置・地勢・面積・人口・世帯数 | 1    |
| 消防本部の沿革            | 2～3  |
| 消防本部の組織図           | 4    |
| 歴代消防長              | 5    |
| 消防相互応援協定締結状況       | 5    |
| 消防本部（消防課）の事務分掌     | 6～7  |
| 消防庁舎の概要            | 8～10 |
| 平成29年度消防予算額（当初）    | 11   |
| 消防力の整備指針と現況        | 12   |
| 消防水利の現況            | 12   |
| 職員の配置状況            | 13   |
| 職員の階級と勤務年数         | 13   |
| 職員の階級別年齢           | 14   |
| 職員の研修状況            | 14   |
| 職員の特殊技能資格状況        | 15   |
| 消防用車両              | 16   |
| 特殊機械器具             | 16   |

## ▽ 予 防

|                   |    |
|-------------------|----|
| 防火対象物現況と予防査察状況    | 17 |
| 中高層建築物現況          | 18 |
| 防火管理状況            | 19 |
| 消防法関係・火災予防条例等届出状況 | 20 |
| 消防同意事務処理状況        | 21 |
| 消防用設備等検査状況        | 22 |
| 防火対象物点検結果報告状況     | 22 |
| 広報活動実施状況          | 23 |
| 防火管理者資格取得講習会実施状況  | 24 |
| 危険物施設現況と査察状況      | 25 |
| 危険物施設数量・種類別状況     | 26 |
| 危険物規制事務処理状況       | 27 |
| 危険物規制事務手数料徴収状況    | 27 |
| 煙火消費許可事務及び手数料徴収状況 | 27 |

## ▽ 火 災

|                   |    |
|-------------------|----|
| 火災概要              | 28 |
| 火災概況              | 29 |
| 地域別発生状況           | 30 |
| 月別発生状況            | 31 |
| 曜日別発生状況           | 31 |
| 時間帯別発生状況          | 31 |
| 出動状況              | 32 |
| 現場到着所要時間          | 32 |
| 原因別火災発生状況         | 33 |
| 死傷者の発生状況          | 33 |
| 火災の発見媒体と発見後の行動    | 34 |
| 初期消火実施状況          | 34 |
| 初期消火実施者の分類        | 34 |
| 過去10年間の火災発生件数と損害額 | 35 |
| 火災以外の出動状況         | 36 |

## ▽ 救 急 ・ 救 助

|      |    |
|------|----|
| 救急概要 | 37 |
| 救急概況 | 38 |

|                  |    |
|------------------|----|
| 地域別出動状況          | 39 |
| 月別出動件数           | 40 |
| 曜日別出動件数          | 40 |
| 時間帯別出動件数         | 41 |
| 覚知別出動件数          | 41 |
| 傷病程度別搬送状況        | 42 |
| 救急隊員の行った応急処置     | 42 |
| 年齢区分別搬送状況        | 43 |
| 現場到着所要時間別出動状況    | 44 |
| 医療機関収容所要時間別搬送人員  | 44 |
| 過去10年間の出動件数と搬送人員 | 45 |
| 救助概要             | 46 |
| 事故種別活動状況         | 47 |
| 傷病程度別救助人員        | 47 |
| 発生場所別救助人員        | 48 |
| 地域別出動状況          | 48 |

## ▽ 通 信

|                  |    |
|------------------|----|
| 高機能消防指令センター構成図   | 49 |
| 消防通信             | 50 |
| 消防無線状況           | 51 |
| 防災行政無線吹鳴区分（出動区分） | 52 |
| 防災行政無線設置場所一覧（屋外） | 53 |
| 専用回線（119番）着信状況   | 54 |
| 災害別覚知状況          | 55 |
| 月別医療機関照会状況       | 56 |
| 曜日別医療機関照会状況      | 56 |
| 災害等自動案内利用状況      | 56 |

## ▽ 気 象

|                           |    |
|---------------------------|----|
| 月別気象概況表                   | 57 |
| 月別気温平年比較表                 | 58 |
| 月別降雨量平年比較表                | 58 |
| 月別湿度平年比較表                 | 59 |
| 月別風速平年比較表                 | 59 |
| 火災気象通報及び気象警報発表時における火災発生状況 | 60 |

## ▽ 消 防 団

|             |    |
|-------------|----|
| 消防団の沿革      | 61 |
| 消防団の現勢      | 62 |
| 団員の階級別人員    | 62 |
| 団員の報酬（年額）   | 62 |
| 団員の手当（1回当り） | 62 |
| 団員の勤続年数     | 63 |
| 団員の年齢       | 63 |
| 消防機械        | 64 |
| 消防団配置図      | 65 |

## ▽ 消 防 協 力 団 体

|             |       |
|-------------|-------|
| 婦人防火クラブ     | 66    |
| 幼年消防クラブ     | 66    |
| 消防災害支援隊     | 66    |
| 自主防災組織      | 67～68 |
| さつま町危険物安全協会 | 68    |

# 消防情勢

**管内の位置・地勢・面積・人口・世帯数**

**消防本部の沿革**

**消防本部の組織図**

**歴代消防長**

**消防相互応援協定締結状況**

**消防本部（消防課）の事務分掌**

**消防庁舎の概要**

**平成29年度消防予算額（当初）**

**消防力の整備指針と現況**

**消防水利の現況**

**職員の配置状況**

**職員の階級と勤務年数**

**職員の階級別年齢**

**職員の研修状況**

**職員の特殊技能資格状況**

**消防用車両**

**特殊機械器具**

## 管内の位置・地勢・面積・人口・世帯数

当消防本部は、鹿児島県北西部に位置し、北は紫尾連峰を境に出水市・伊佐市・湧水町、東は霧島市、西及び南は薩摩川内市に接している。

管内中央部を流れる川内川は、延長137km、流域面積1,600km<sup>2</sup>におよぶ南九州第1の大河で、九州一の高さを誇る鶴田ダムや歌人と謝野晶子が讃えた轟の瀬、ホタルの大量群生地など四季を通じて自然の景観に恵まれている。



管内の面積・人口・世帯数

平成29年4月1日現在

| 面積(km <sup>2</sup> ) | 人口(人)  | 世帯数(戸) |
|----------------------|--------|--------|
| 303.90               | 21,483 | 9,447  |

※ 人口・世帯数は推計人口による

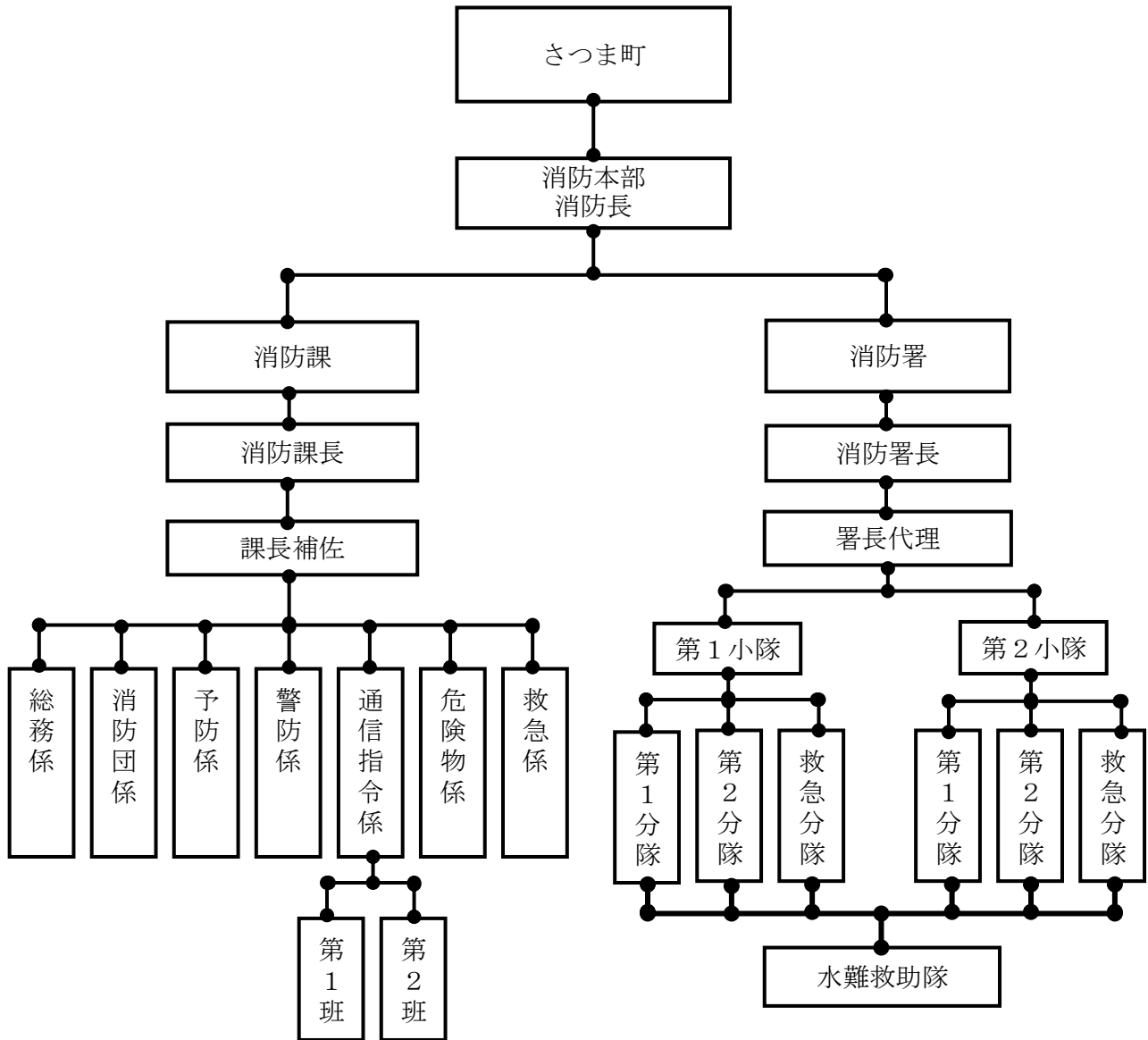
# 消防本部の沿革

| 年     | 月   | 記 事   |
|-------|-----|---|
| 昭和51年 | 3月  | 川薩広域市町村圏協議会 基本計画策定  |
| 昭和54年 | 5月  | 〃 〃 広域消防救急システム推進研究会発足   |
|       | 10月 | 〃 〃 4町(宮之城町・鶴田町・薩摩町・祁答院町)での設立決定   |
| 昭和55年 | 7月  | 祁答院地区消防組合の設立県知事許可   |
|       | 8月  | 祁答院地区消防組合発足   |
| 昭和56年 | 2月  | 大口市外三町消防組合と消防救急業務相互応援協定締結   |
|       | 3月  | 祁答院地区消防組合庁舎完成   |
|       | 4月  | 初代管理者 児玉 泰象 初代消防長兼消防署長 西之園 九郎<br>消防職員17名 その他の職員2名<br>消防本部及び消防署設置政令指定<br>消防及び救急業務を開始<br>祁答院地区消防組合職員定数条例(30人)施行 |
|       | 5月  | 川内地区消防組合と消防救急業務相互応援協定締結   |
| 昭和57年 | 4月  | 出水地区消防組合と消防救急業務相互応援協定締結   |
| 昭和58年 | 5月  | 手塚 機久郎 2代管理者に就任   |
|       | 6月  | 姶良郡西部消防組合と消防救急業務相互応援協定締結  |
|       | 7月  | 祁答院地区消防組合紋章の制定  |
|       | 12月 | 木場 勝 2代消防長兼消防署長に就任  |
| 昭和61年 | 4月  | 貝崎 俊彦 3代消防長兼消防署長に就任   |
| 昭和62年 | 3月  | 非常用無線サイレンシステム完成   |
|       | 7月  | 東 伸太郎 3代管理者に就任  |
|       | 8月  | (財)日本消防協会から「査察広報車」寄贈  |
| 昭和63年 | 10月 | 中尾 泰久 4代消防長兼消防署長に就任   |
| 平成元年  | 5月  | さつま農業協同組合から「救急車」寄贈  |
|       | 11月 | 消防ポンプ自動車(BD-I型)購入   |
| 平成2年  | 3月  | 庁舎増築工事完成  |
|       | 8月  | 田畑 勇 5代消防長兼消防署長に就任<br>日本特殊陶業株から「指揮車」寄贈  |
| 平成3年  | 3月  | (社)日本損害保険協会から「救急車」寄贈  |
|       | 4月  | 下藪 和三 6代消防長兼消防署長に就任   |
|       | 10月 | 専任署長制施行 田上 泉 7代消防署長に就任  |
| 平成4年  | 4月  | 祁答院ゴルフ倶楽部から「マイクロバス」寄贈   |
| 平成5年  | 9月  | (社)日本損害保険協会から「水槽付消防ポンプ自動車」寄贈  |
| 平成6年  | 4月  | 真崎 良二 7代消防長に就任<br>祁答院地区消防組合職員定数条例の一部改正(34人)施行   |
|       | 6月  | (財)日本防火協会から「防火広報車」寄贈  |
|       | 12月 | 救助工作車購入   |
| 平成7年  | 7月  | 北村 信之 4代管理者に就任  |
| 平成8年  | 3月  | 水難救助用ボート購入  |
|       | 8月  | 祁答院地区消防組合職員定数条例の全部改正(41人)施行   |
|       | 10月 | 祁答院地区消防組合消防職員委員会を設置(委員総定数4人)施行  |
| 平成9年  | 4月  | 岸良 勝利 8代消防長に就任  |
|       | 3月  | 26日17時31分鹿児島県北西部地震発生  |
|       | 5月  | 13日14時38分第2鹿児島県北西部地震発生  |
| 平成10年 | 3月  | 庁舎増築工事完成  |
| 平成10年 | 4月  | 川内地区消防組合と携帯電話等からの119番通報転送等に関する協定締結  |
| 平成11年 | 4月  | 消防緊急通信指令システム(自治省消防庁I型)運用開始<br>さつま農業協同組合と鹿児島県共済農業協同組合連合会から「救急車」寄贈  |
| 平成12年 | 4月  | 高規格救急車運用開始  |
|       | 6月  | 査察広報車購入(祁答院地区危険物安全協会から一部補助)   |
|       | 12月 | 日本特殊陶業株から「指揮車」寄贈  |
| 平成13年 | 4月  | 水難救助隊発足(9名)   |
| 平成14年 | 4月  | 鬼塚 三武 9代消防長に就任  |
| 平成15年 | 3月  | (社)日本損害保険協会から「高規格救急車」寄贈   |
| 平成16年 | 1月  | 消防ポンプ自動車(CD-I型)購入   |
|       | 10月 | 祁答院町が川内市他との市町村合併のため、祁答院地区消防組合を離脱  |
| 平成17年 | 3月  | 祁答院地区消防組合解散   |

| 年 月      | 記 事   |
|----------|---|
| 平成17年 3月 | 市町村合併により、新町「さつま町」誕生<br>さつま町消防本部発足(職員定数42名施行)<br>田上 泉 さつま町消防本部初代消防長に就任、高木 卓朗 さつま町消防署初代消防署長に就任<br>職員2名を旧宮之城町役場職員から任用(実員41名)<br>機構改革(庶務係を総務係、危険物査察係を危険物係、企画広報係を消防広報係にそれぞれ名称変更、消防団係を新設) |
| 4月       | 薩摩川内市と消防相互応援協定締結  |
| 9月       | 大口市と消防相互応援協定締結  |
| 11月      | 第8回全国消防広報コンクールにおいて防火読本「私たちの町を守る消防」が入選し消防庁長官表彰受賞   |
| 平成18年 2月 | 霧島市と消防相互応援協定締結  |
| 4月       | 職員2名採用(実員42名)   |
| 7月       | 22日鹿児島県北部豪雨災害発生   |
| 10月      | 出水市と消防相互応援協定締結  |
| 12月      | 日本特殊陶業(株)から「指揮車」寄贈<br>交通防災係から「連絡車」移譲  |
| 平成19年 6月 | (財)九州特定郵便局長協会から災害救助用ゴムボート寄贈   |
| 平成20年 2月 | フレーム式急速展張テント(通称「ドラッシュテント」)導入  |
| 4月       | 機構改革(消防課を新設、課長補佐職を新設、救助業務を警防係へ事務移譲し救急救助係を救急係へ名称変更)  |
| 平成21年 2月 | 伊佐湧水消防組合と消防相互応援協定締結   |
| 3月       | 伊佐市と消防相互応援協定締結  |
| 4月       | 職員1名採用(実員42名)   |
| 8月       | 機構改革(総務係と消防団係を統合し消防係を新設)  |
| 平成22年 2月 | 水槽付消防ポンプ自動車を更新、資機材搬送車を購入  |
| 4月       | 高木 卓朗 2代消防長に就任、市野 恵二 2代消防署長に就任<br>機構改革(消防本部次長職を廃止、消防係を総務係と消防団係へ分割、消防広報係を廃止し総務係と予防係へ事務移譲、危険物係を保安指導係とし予防係から予防査察業務を事務移譲)<br>職員2名採用(実員42名)  |
| 6月       | 救助工作車を更新  |
| 8月       | 消防緊急通信指令システムの一部更新   |
| 11月      | さつま警察署とホットライン開設   |
| 12月      | 訓練塔改修工事<br>高規格救急車を更新  |
| 平成23年 3月 | 東日本大震災発生に伴う緊急消防援助隊鹿児島県隊派遣(宮城県)<br>一次派遣(2隊:救急部隊、後方支援部隊 5名)、二次派遣(同左 4名)   |
| 8月       | 訓練場舗装全面補修工事   |
| 平成24年 4月 | 若松 良尚 3代消防署長に就任<br>職員1名採用(実員42名)  |
| 平成25年 4月 | 職員1名採用(実員42名)   |
| 平成26年 2月 | 消防庁舎塔屋解体及び外壁改修工事施工  |
| 3月       | 連絡車を更新し広報車へ名称変更、広報車を連絡車へ名称変更  |
| 4月       | 職員3名採用(実員42名)   |
| 平成27年 2月 | 高規格救急車を更新   |
| 4月       | 消防救急デジタル無線運用開始<br>若松 良尚 3代消防長に就任、鯉坂 貞司郎 4代消防署長に就任<br>職員定数45名施行<br>職員1名採用(実員42名)   |
| 平成28年 4月 | 鯉坂 貞司郎 4代消防長に就任、東 恭一 5代消防署長に就任<br>職員5名採用(実員45名)<br>熊本地震発生に伴う緊急消防援助隊鹿児島県隊派遣(熊本県)<br>二次派遣(1隊:救急小隊 3名)   |
| 11月      | 庁舎改修工事施工(屋上防水・外壁塗装・女性用仮眠室増設等)   |
| 平成29年 4月 | 中間 博巳 5代消防長に就任、服部 智行 6代消防署長に就任<br>職員2名採用(実員46名)<br>職員定数48名施行<br>機構改革(保安指導係を危険物係とし、予防査察業務及び違反是正事務を予防係へ事務移譲)  |

# 消防本部の組織図

平成29年4月1日現在



## 役職員名

| 職務        | 氏名    | 職務                      | 氏名     |
|-----------|-------|-------------------------|--------|
| 消防長       | 中間 博巳 | 消防課長補佐兼消防団係長兼<br>消防署長代理 | 田中 俊朗  |
| 消防課長兼消防署長 | 服部 智行 | 消防課長補佐兼総務係長             | 野田 真一郎 |



## 歴代消防長

平成28年4月1日現在

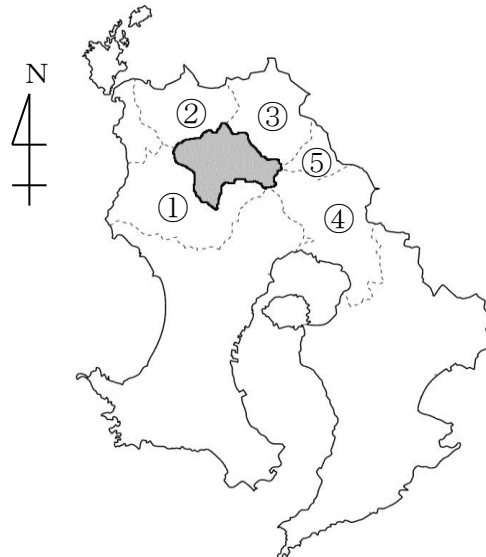
| 代 | 氏名     | 期 間          |               |
|---|--------|--------------|---------------|
|   |        | 就任年月日        | 退任年月日         |
| 初 | 西之園 九郎 | 昭和56年 4月 1日  | 昭和58年 11月 30日 |
| 2 | 木場 勝   | 昭和58年 12月 1日 | 昭和61年 3月 31日  |
| 3 | 貝崎 俊彦  | 昭和61年 4月 1日  | 昭和63年 9月 30日  |
| 4 | 中尾 泰久  | 昭和63年 10月 1日 | 平成 2年 7月 31日  |
| 5 | 田畑 勇   | 平成 2年 8月 1日  | 平成 3年 3月 31日  |
| 6 | 下菌 和三  | 平成 3年 4月 1日  | 平成 6年 3月 31日  |
| 7 | 真崎 良二  | 平成 6年 4月 1日  | 平成 9年 3月 31日  |
| 8 | 岸良 勝利  | 平成 9年 4月 1日  | 平成14年 3月 31日  |
| 9 | 鬼塚 三武  | 平成14年 4月 1日  | 平成17年 3月 21日  |
| 初 | 田上 泉   | 平成17年 3月 22日 | 平成22年 3月 31日  |
| 2 | 高木 卓朗  | 平成22年 4月 1日  | 平成27年 3月 31日  |
| 3 | 若松 良尚  | 平成27年 4月 1日  | 平成28年 3月 31日  |
| 4 | 鯨坂 貞司郎 | 平成28年 4月 1日  | 平成29年 3月 31日  |
| 5 | 中間 博巳  | 平成29年 4月 1日  | 在任中           |

※ 網掛け部分□は旧祁答院地区消防組合の歴代消防長

## 消防相互応援協定締結状況

平成28年4月1日現在

| 番号 | 協定先         | 業務の種類  | 締結年月日        |
|----|-------------|--------|--------------|
| ①  | 薩摩川内市       | 消防救急業務 | 平成17年 4月 1日  |
| ②  | 出水市         | 消防救急業務 | 平成18年 10月 1日 |
| ③  | 伊佐市         | 消防業務   | 平成21年 3月 16日 |
| ④  | 霧島市         | 消防救急業務 | 平成18年 2月 1日  |
| ⑤  | 伊佐湧水消防組合    | 消防救急業務 | 平成21年 2月 1日  |
| ※  | 県下市町村及び消防本部 | 大規模災害等 | 平成 4年 1月 30日 |



# 消防本部(消防課)の事務分掌

## 1 総務係

- (ア) 会議に関する事。
- (イ) 公印の保管に関する事。
- (ウ) 条例、規則等の制定改廃に関する事。
- (エ) 消防職員(以下「職員」という。)の任用、昇任、任免等の人事に関する事。
- (オ) 消防組織及び消防総合計画に関する事。
- (カ) 職場及び職員の安全管理並びに衛生管理に関する事。
- (キ) 予算経理に関する事。
- (ク) 物品の購入、出納、保管及び処分に関する事。(消防団の機械器具等を除く。)
- (ケ) 職員の貸与品に関する事。
- (コ) 庁舎その他財産の維持管理に関する事。
- (サ) 公務災害補償及び職員共済組合に関する事。
- (シ) 消防表彰に関する事。(消防団員を除く。)
- (ス) 職員の研修及び教養並びに消防学校の入校等に関する事。
- (セ) 職員の福利厚生に関する事。
- (ソ) 消防手数料の収納に関する事。
- (タ) 消防職員委員会に関する事。
- (チ) 他の係の所掌に属さない事務の処理に関する事。
- (ツ) 消防広報全般の企画に関する事。
- (テ) 消防統計及び消防情報に関する事。
- (ト) 消防年報及び広報紙の編集並びに発行に関する事。
- (ナ) 公聴処理及び報道機関との連絡調整に関する事。

## 2 警防係

- (ア) 消防計画及び警備計画に関する事。
- (イ) 火災、救助その他の災害等の警戒防ぎょに関する事。
- (ウ) 非常警戒及び非常招集の発令に関する事。
- (エ) 各種訓練に関する事。(救急訓練を除く。)
- (オ) 管内の地理及び水利調査に関する事。
- (カ) 相互応援協定に関する事。
- (キ) 火災の原因及び損害の調査に関する事。
- (ク) 消防機械器具の維持管理及び点検に関する事。(消防団の機械器具を除く。)
- (ケ) 火災証明に関する事。
- (コ) 火災統計、火災報告、救助統計及び救助報告に関する事。
- (サ) 水難救助隊に関する事。
- (シ) 開発行為等の事前協議に関する事。

## 3 救急係

- (ア) 救急業務に関する事。
- (イ) 救急の訓練に関する事。
- (ウ) 救急資機材の維持管理に関する事。
- (エ) 救急統計及び報告に関する事。
- (オ) 応急手当の普及啓発に関する事。
- (カ) 医師会及び医療機関等との連絡調整に関する事。

## 4 消防団係

- (ア) 幹部会議等の行事に関する事。
- (イ) 消防団員(以下「団員」という。)の階級、任免、分限及び懲戒に関する事。
- (ウ) 団員の教養訓練に関する事。
- (エ) 団員の被服及び貸与品に関する事。
- (オ) 消防団の機械器具等の購入、維持管理及び保守点検に関する事。

- (カ) 消防団の保管備品に関する事。
- (キ) 団員の報酬、費用弁償等に関する事。
- (ク) 団員の公務災害補償に関する事。
- (ケ) 団員の表彰に関する事。
- (コ) 消防水利の設置事務に関する事。
- (サ) 分団との連絡調整に関する事。
- (シ) 消防協会薩摩支部との連絡調整に関する事。
- (ス) その他消防団事務に関する事。

## 5 通信指令係

- (ア) 火災、救急、その他災害情報の受理及び出動指令に関する事。
- (イ) 消防通信の運用及び統制に関する事。
- (ウ) 電話交換業務に関する事。
- (エ) 通信施設の維持管理及び保守点検に関する事。
- (オ) 通信訓練に関する事。
- (カ) 気象観測及び気象情報等の伝達に関する事。
- (キ) 職員に対する非常招集の発令及び解除の伝達に関する事。
- (ク) 消防団の招集に伴うサイレン吹鳴に関する事。
- (ケ) その他通信指令業務に関する事。

## 6 予防係

- (ア) 防火管理者の育成指導に関する事。
- (イ) 建築同意事務に関する事。
- (ウ) 消防用設備等の指導に関する事。
- (エ) 幼年婦人防火クラブの育成指導に関する事。
- (オ) 防火協力団体に関する事。(社会福祉施設等防災対策協議会を含む。)
- (カ) 予防統計、調査及び報告に関する事。(危険物に関するものを除く。)
- (キ) その他一般火災予防に関する事。
- (ク) 火災予防運動の計画に関する事。
- (ケ) 火災予防査察に関する事。
- (コ) 旅館、ホテルの消防法令適合通知書の交付及び防火対象物の表示等に関する事。

## 7 危険物係

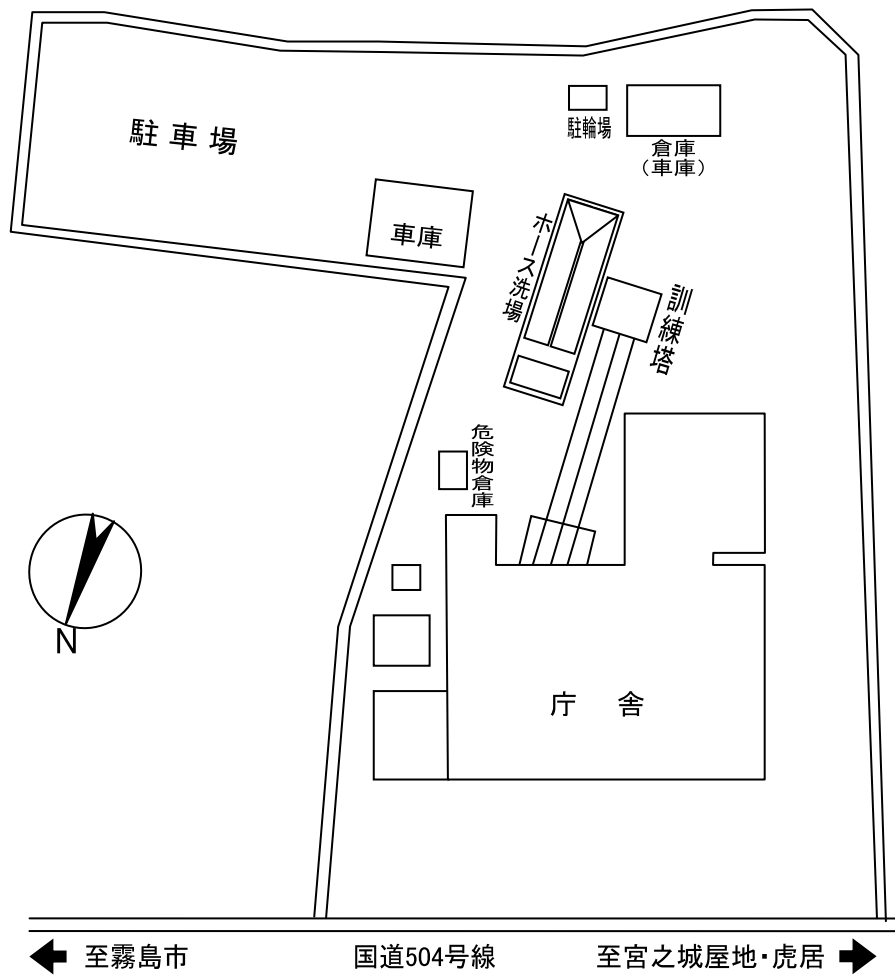
- (ア) 危険物の規制に関する事。
- (イ) 危険物貯蔵所等に対する立入検査に関する事。
- (ウ) 危険物取扱者及び危険物保安監督者の指導に関する事。
- (エ) 液化石油ガス及び高圧ガスの保安指導に関する事。
- (オ) 液化石油ガス販売事業許可等の意見書交付に関する事。
- (カ) 危険物貯蔵所等及び火災予防の違反処理に関する事。
- (キ) 鹿児島県事務処理の特例に関する条例(平成12年鹿児島県条例第7号)第2条の規定により市町村が処理することとされた事務に関する事。
- (ク) 危険物安全協会の事務に関する事。
- (ケ) 危険物規制事務の統計、調査及び報告に関する事。



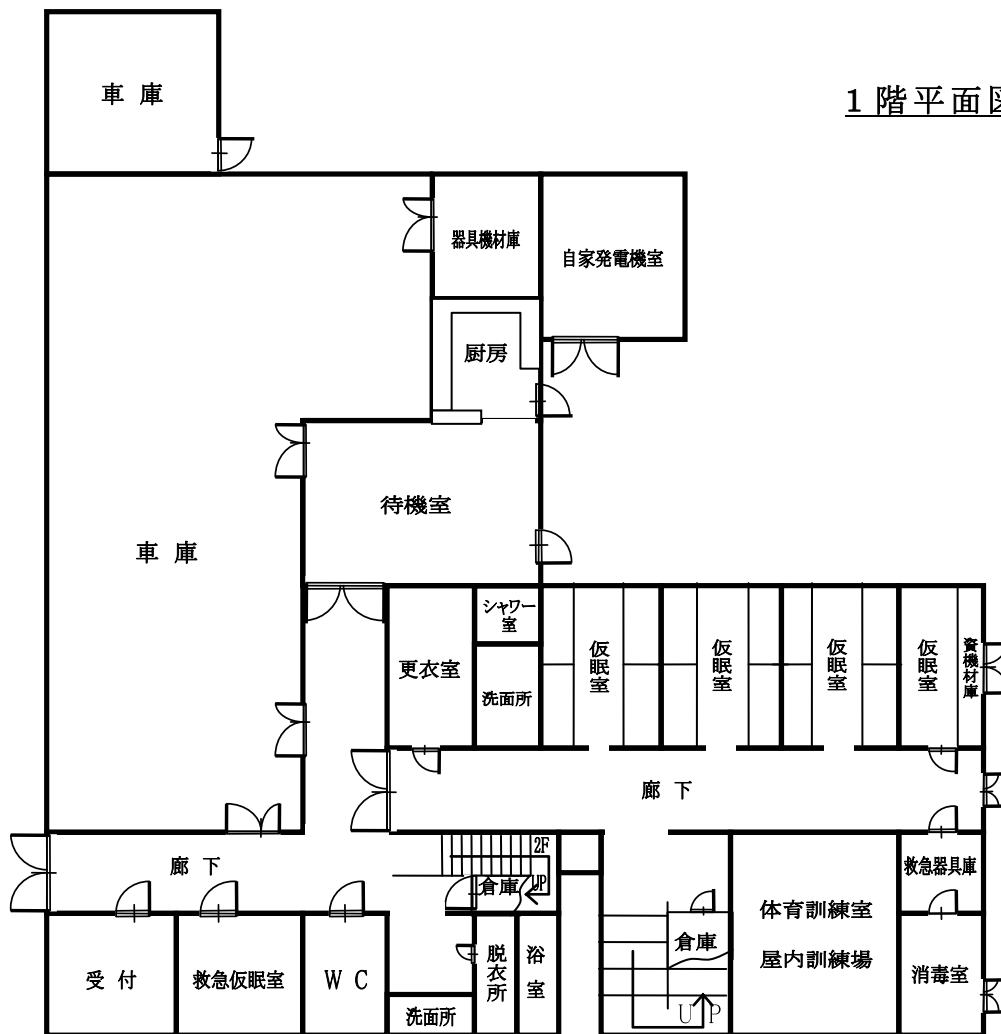
## 消防庁舎の概要

|        |                      |   |
|--------|----------------------|---|
| 所在地    | ▽ 鹿児島県薩摩郡さつま町時吉366番地 |   |
|        | ▽ 郵便番号               | 895-1816  |
|        | ▽ 代表電話番号             | (0996)52-0119   |
|        | ▽ FAX番号              | (0996)53-0119   |
|        | ▽ 災害発生時の自動案内         | (0996)52-2201   |
|        | ▽ ホームページアドレス         | <a href="http://119.satsuma-net.jp/">http://119.satsuma-net.jp/</a> |
|        | ▽ e-mailアドレス         | shobo@satsuma-net.jp  |
| 敷地面積   | ▽ 4554.27㎡           |   |
| 庁舎建築面積 | ▽ 1541.13㎡           | 1階 630.175㎡   |
|        |                      | 2階 589.650㎡   |
|        |                      | 3階 157.775㎡   |
|        |                      | PH1階 18.510㎡  |
|        |                      | 訓練塔・倉庫等 91.320㎡   |
|        |                      | 車庫・駐輪場 53.700㎡  |
| 建築構造   | ▽ 鉄筋コンクリート造3階建       |   |
| 竣工年月日  | ▽ 昭和56年3月25日         |   |

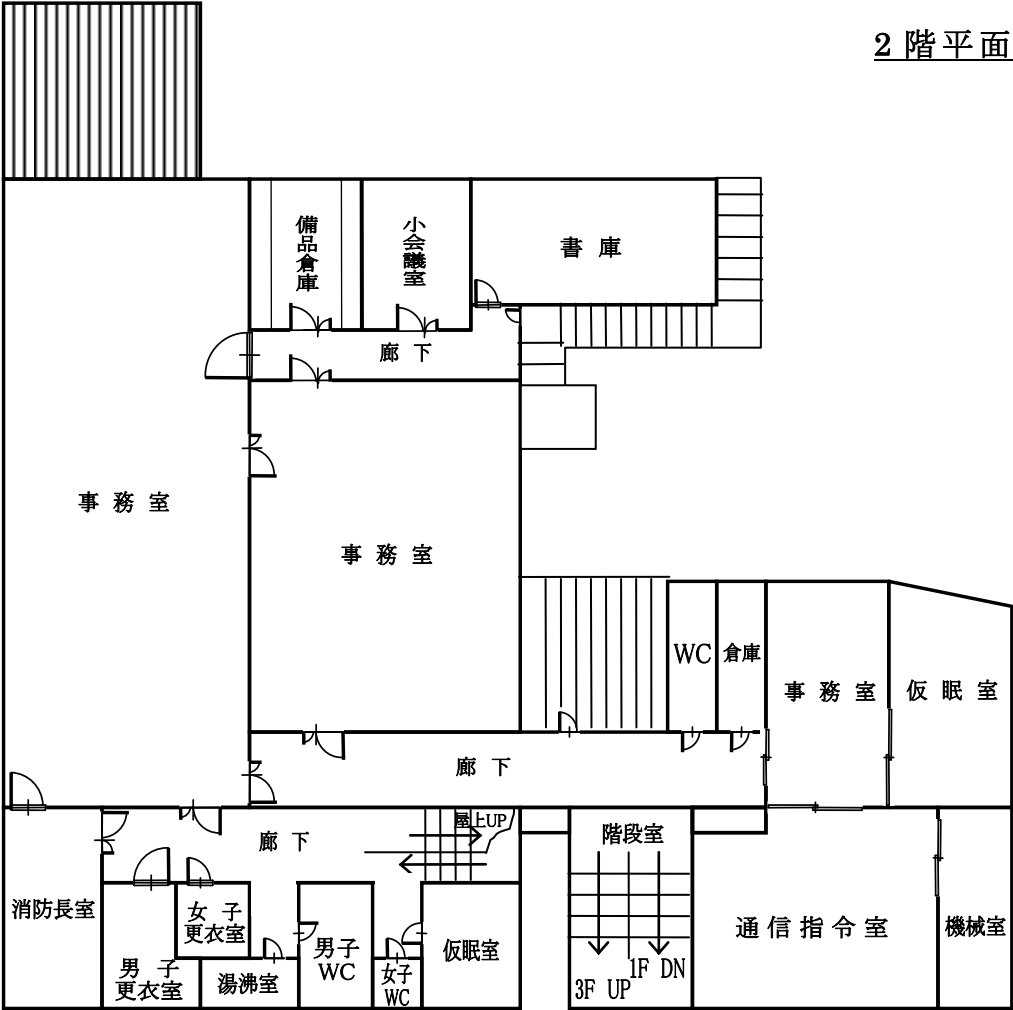
配置図



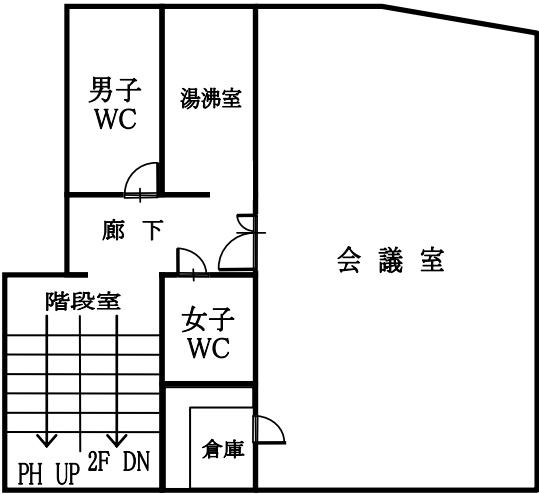
1階平面図



2 階平面図



3 階平面図



# 平成29年度消防予算額(当初)

(単位:千円)

| 款・項・目     | 節          | 平成28年度    | 平成29年度  | 比較増減     |
|-----------|------------|-----------|---------|----------|
| 9. 消防費    |            | 1,005,058 | 957,106 | △ 47,952 |
| 1. 消防費    |            | 1,005,058 | 957,106 | △ 47,952 |
| 1. 常備消防費  |            | 356,065   | 363,084 | 7,019    |
|           | 給料         | 154,921   | 157,423 | 2,502    |
|           | 職員手当等      | 91,802    | 95,146  | 3,344    |
|           | 共済費        | 51,456    | 49,587  | △ 1,869  |
|           | 賃金         | 0         | 0       | 0        |
|           | 報償費        | 121       | 108     | △ 13     |
|           | 旅費         | 1,309     | 2,363   | 1,054    |
|           | 需用費        | 11,562    | 12,073  | 511      |
|           | 役務費        | 2,790     | 3,068   | 278      |
|           | 委託料        | 1,010     | 1,221   | 211      |
|           | 使用料及び賃借料   | 595       | 571     | △ 24     |
|           | 原材料費       | 55        | 98      | 43       |
|           | 備品購入費      | 0         | 0       | 0        |
|           | 負担金補助及び交付金 | 40,444    | 41,426  | 982      |
|           | 公課費        | 0         | 0       | 0        |
| 2. 非常備消防費 |            | 82,014    | 66,688  | △ 15,326 |
|           | 報酬         | 19,727    | 19,632  | △ 95     |
|           | 報償費        | 1,437     | 1,479   | 42       |
|           | 旅費         | 33,757    | 29,821  | △ 3,936  |
|           | 需用費        | 15,029    | 3,755   | △ 11,274 |
|           | 役務費        | 17        | 10      | △ 7      |
|           | 委託料        | 94        | 94      | 0        |
|           | 使用料及び賃借料   | 46        | 46      | 0        |
|           | 負担金補助及び交付金 | 11,907    | 11,851  | △ 56     |
| 3. 消防施設費  |            | 118,225   | 101,886 | △ 16,339 |
|           | 旅費         | 0         | 0       | 0        |
|           | 需用費        | 4,270     | 5,434   | 1,164    |
|           | 役務費        | 1,604     | 1,684   | 80       |
|           | 委託料        | 9,243     | 12,169  | 2,926    |
|           | 使用料及び賃借料   | 1,886     | 1,886   | 0        |
|           | 工事請負費      | 65,202    | 42,000  | △ 23,202 |
|           | 原材料費       | 600       | 600     | 0        |
|           | 公有財産購入費    | 0         | 0       | 0        |
|           | 備品購入費      | 32,385    | 34,956  | 2,571    |
|           | 負担金補助及び交付金 | 2,174     | 2,186   | 12       |
|           | 公課費        | 861       | 971     | 110      |
| 4. 災害対策費  |            | 448,754   | 425,448 | △ 23,306 |
|           | 報酬         | 114       | 114     | 0        |
|           | 職員手当等      | 5,000     | 5,000   | 0        |
|           | 報償費        | 230       | 130     | △ 100    |
|           | 旅費         | 162       | 324     | 162      |
|           | 需用費        | 3,232     | 3,147   | △ 85     |
|           | 役務費        | 690       | 870     | 180      |
|           | 委託料        | 9,198     | 9,381   | 183      |
|           | 使用料及び賃借料   | 584       | 526     | △ 58     |
|           | 原材料費       | 0         | 0       | 0        |
|           | 工事請負費      | 427,900   | 402,622 | △ 25,278 |
|           | 公有財産購入費    | 175       | 175     | 0        |
|           | 備品購入費      | 0         | 0       | 0        |
|           | 負担金補助及び交付金 | 1,251     | 2,835   | 1,584    |
|           | 補償補填及び賠償金  | 150       | 300     | 150      |
|           | 積立金        | 43        | 24      | △ 19     |
|           | 公課費        | 25        | 0       | △ 25     |

## 消防力の整備指針と現況

平成29年4月1日現在

| 種別 \ 区分  | 基準数 | 現有数 | 過不足数 | 充足率 (%) |
|----------|-----|-----|------|---------|
| 動力消防ポンプ  | 2   | 2   | 0    | 100     |
| 署所       | 1   | 1   | 0    | 100     |
| 救急自動車    | 2   | 2   | 0    | 100     |
| 救助工作車    | 1   | 1   | 0    | 100     |
| 指揮車      | 1   | 1   | 0    | 100     |
| 非常用消防自動車 | 1   | 0   | △ 1  | 0       |
| 非常用救急自動車 | 1   | 1   | 0    | 100     |
| 消防職員数    | 89  | 46  | △ 43 | 51.7    |

## 消防水利の現況

平成29年4月1日現在

| 区分 \ 地域別     |   | 宮之城 | 鶴田  | 薩摩  | 合計  |
|--------------|---|-----|-----|-----|-----|
| 消火栓          | 公設                                      | 236 | 108 | 125 | 469 |
|              | 私設                                      |     |     |     |     |
| 防火水槽<br>(公設) | 20m <sup>3</sup> 以上40m <sup>3</sup> 未満  | 28  | 1   | 6   | 35  |
|              | 40m <sup>3</sup> 以上100m <sup>3</sup> 未満 | 88  | 59  | 25  | 172 |
|              | 100m <sup>3</sup> 以上                    |     |     |     |     |
| 防火水槽<br>(私設) | 20m <sup>3</sup> 以上40m <sup>3</sup> 未満  | 60  | 9   | 25  | 94  |
|              | 40m <sup>3</sup> 以上100m <sup>3</sup> 未満 |     | 3   | 3   | 6   |
|              | 100m <sup>3</sup> 以上                    |     |     |     |     |
| その他          | 河溝等                                     | 102 | 29  | 32  | 163 |
|              | プール                                     | 12  | 4   | 5   | 21  |
|              | 濠池等                                     |     |     | 1   | 1   |



## 職員の配置状況

平成29年4月1日現在

| 階級  |        | 消防司令長 | 消防司令  | 消防司令補 | 消防士長 | 消防副士長 | 消防士 | 事務吏員  | 合計     |
|-----|--------|-------|-------|-------|------|-------|-----|-------|--------|
| 消防課 | 消防長    | 1     |       |       |      |       |     |       | 1      |
|     | 消防課長   |       | 1     |       |      |       |     |       | 1      |
|     | 消防課長補佐 |       | (1)   |       |      |       |     | (1)   | (2)    |
|     | 総務係    |       |       |       | 2    |       |     | 2     | 4      |
|     | 消防団係   |       | 1     |       | 2    |       |     | 1     | 4      |
|     | 予防係    |       | 1     | 2     | 2    | 2     | 5   |       | 12     |
|     | 危険物係   |       | 1     | 1     |      | 1     | 1   |       | 4      |
|     | 警防係    |       |       | 2     | 1    | 3     | 4   |       | 10     |
|     | 救急係    |       |       | 2     | 1    |       | 1   |       | 4      |
|     | 通信指令係  |       | 1     | 3     | 1    | 1     |     |       | 6      |
| 合計  |        | 1     | 5 (1) | 10    | 9    | 7     | 11  | 3 (1) | 46 (2) |
| 署   | 署長     |       | 1     |       |      |       |     |       | 1      |
|     | 署長代理   |       | 1     |       |      |       |     |       | 1      |
|     | 小隊長    |       | 1     | 1     |      |       |     |       | 2      |
|     | 小隊長代理  |       |       | 2     |      |       |     |       | 2      |
|     | 分隊長    |       |       | 4     | 5    |       |     |       | 9      |
|     | 分隊長代理  |       |       |       | 3    |       |     |       | 3      |
|     | 隊員     |       |       |       |      | 6     | 11  |       | 17     |
| 小計  |        |       | 3     | 7     | 8    | 6     | 11  |       | 35     |

※ 消防課 ( ) 数は、課長補佐職が総務係長・消防団係長と兼任

※ 署員は消防課職員と兼務

## 職員の階級と勤務年数

平成29年4月1日現在

| 階級      | 消防司令長 | 消防司令 | 消防司令補 | 消防士長 | 消防副士長 | 消防士 | 事務吏員 | 合計 |
|---------|-------|------|-------|------|-------|-----|------|----|
| 3年未満    | 1     |      |       |      |       | 7   | 2    | 10 |
| 3年～5年   |       |      |       |      | 2     | 4   | 1    | 7  |
| 6年～10年  |       |      |       |      | 2     |     |      | 2  |
| 11年～15年 |       |      |       | 2    | 3     |     |      | 5  |
| 16年～20年 |       |      | 3     | 3    |       |     |      | 6  |
| 21年～25年 |       |      | 2     | 2    |       |     |      | 4  |
| 26年～30年 |       |      | 5     | 2    |       |     |      | 7  |
| 31年～35年 |       |      |       |      |       |     |      |    |
| 36年以上   |       | 5    |       |      |       |     |      | 5  |
| 合計      | 1     | 5    | 10    | 9    | 7     | 11  | 3    | 46 |

## 職員の階級別年齢

平成29年4月1日現在

| 階級<br>年齢 | 消防<br>司令長 | 消防<br>司令 | 消防<br>司令補 | 消防<br>士長 | 消防<br>副士長 | 消防士 | 事務吏員 | 合計 |
|----------|-----------|----------|-----------|----------|-----------|-----|------|----|
| 18歳～20歳  |           |          |           |          |           | 1   |      | 1  |
| 21歳～25歳  |           |          |           |          | 2         | 8   |      | 10 |
| 26歳～30歳  |           |          |           |          | 2         | 2   |      | 4  |
| 31歳～35歳  |           |          |           |          | 3         |     | 1    | 4  |
| 36歳～40歳  |           |          | 2         | 4        |           |     |      | 6  |
| 41歳～45歳  |           |          | 4         | 4        |           |     |      | 8  |
| 46歳～50歳  |           |          | 3         | 1        |           |     | 1    | 5  |
| 51歳～55歳  |           | 2        | 1         |          |           |     | 1    | 4  |
| 56歳以上    | 1         | 3        |           |          |           |     |      | 4  |
| 合計       | 1         | 5        | 10        | 9        | 7         | 11  | 3    | 46 |
| 平均年齢     | 56        | 56       | 44        | 40       | 29        | 24  | 44   | 40 |

## 職員の研修状況

平成29年4月1日現在

| 階級<br>科目       | 消防<br>司令長               | 消防<br>司令 | 消防<br>司令補 | 消防<br>士長 | 消防<br>副士長 | 消防士 | 合計 |    |    |
|----------------|-------------------------|----------|-----------|----------|-----------|-----|----|----|----|
| 消防<br>学校       | 初任科                     |          | 5         | 10       | 9         | 7   | 6  | 37 |    |
|                | 初級幹部科                   |          | 5         | 3        |           |     |    | 8  |    |
|                | 中級幹部科                   |          | 3         | 1        |           |     |    | 4  |    |
|                | 上級幹部科                   |          |           |          |           |     |    | 0  |    |
|                | 救助科                     |          | 5         | 6        | 4         | 2   |    | 17 |    |
|                | 予防科（含予防査察科）             |          | 5         | 6        | 4         | 1   |    | 16 |    |
|                | 警防科                     |          | 2         |          |           |     |    | 2  |    |
|                | 火災調査科                   |          | 2         | 4        | 4         |     |    | 10 |    |
|                | 救急                      | 救急Ⅰ課程    |           | 5        | 7         | 4   |    |    | 16 |
|                |                         | 救急Ⅱ課程    |           | 4        | 6         | 4   |    |    | 14 |
| 救急科（含標準課程）     |                         |          |           | 4        | 5         | 7   | 6  | 22 |    |
| 気管挿管講習         |                         |          | 1         | 2        | 3         |     |    | 6  |    |
|                | 薬剤追加講習<br>（ブドウ糖・心停止前輸液） |          |           | 1        | 2         |     |    | 3  |    |
| 救急救命士研修        |                         | 1        | 2         | 8        | 1         |     | 12 |    |    |
| 薬剤追加講習（アドレナリン） |                         | 1        | 3         | 4        |           |     | 8  |    |    |
| 指導救急救命士養成研修    |                         |          |           |          |           |     | 0  |    |    |
| 消防大学校          |                         |          |           |          |           |     | 0  |    |    |

## 職員の特殊技能資格状況

平成29年4月1日現在

| 種別                     | 階級 | 消 防<br>司令長 | 消 防<br>司 令 | 消 防<br>司令補 | 消 防<br>士 長 | 消 防<br>副士長 | 消防士 | 事 務<br>吏 員 | 合 計 |
|------------------------|----|------------|------------|------------|------------|------------|-----|------------|-----|
| 第1種普通自動車               |    | 1          | 5          | 10         | 9          | 7          | 11  | 3          | 46  |
| 第1種大型自動車               |    |            | 2          | 9          | 5          | 3          |     |            | 19  |
| 第1種中型自動車               |    |            |            |            | 2          | 5          | 2   |            | 9   |
| けん引                    |    |            |            | 1          |            |            |     |            | 1   |
| 大型二輪車                  |    |            |            | 3          | 3          | 2          | 1   |            | 9   |
| 普通二輪車                  |    |            |            | 2          | 2          | 1          | 5   |            | 10  |
| 3級自動車整備士               |    |            |            | 1          |            |            |     |            | 1   |
| 第2級陸上特殊無線技士            |    |            | 5          | 3          |            |            |     |            | 8   |
| 第3級陸上特殊無線技士            |    |            |            | 7          | 9          | 3          | 1   |            | 20  |
| 乙種危険物取扱者               |    |            | 1          | 8          | 8          | 5          | 4   | 1          | 27  |
| 乙種消防設備士                |    |            |            |            | 2          |            |     |            | 2   |
| ガス溶接士                  |    |            | 1          | 7          | 1          | 1          |     |            | 10  |
| 潜水士                    |    |            | 1          | 5          | 2          | 7          | 3   |            | 18  |
| 救急隊員資格〔135H〕<br>救急Ⅰ課程  |    |            | 5          | 7          | 4          |            |     |            | 16  |
| 救急Ⅱ課程                  |    |            | 4          | 6          | 4          |            |     |            | 14  |
| 救急科(含標準課程)             |    |            |            | 4          | 5          | 7          | 6   |            | 22  |
| 救急救命士                  |    |            | 1          | 4          | 6          | 1          | 3   |            | 15  |
| うち気管挿管認定者              |    |            | 1          | 4          | 6          | 1          |     |            | 12  |
| うち薬剤投与認定者              |    |            | 1          | 4          | 6          | 1          |     |            | 12  |
| うちショック輸液・<br>ブドウ糖投与認定者 |    |            |            | 1          | 2          |            |     |            | 3   |
| 予防技術資格者                |    |            |            | 3          | 2          | 1          |     |            | 6   |
| 2級小型船舶操縦士<br>(湖川含む)    |    |            | 2          | 6          | 4          |            |     |            | 12  |
| 小型移動式クレーン              |    |            | 2          | 8          | 3          | 4          |     |            | 17  |
| 玉掛け                    |    |            | 4          | 7          | 5          | 2          |     |            | 18  |
| 特定化学物質等作業主任者           |    |            | 1          |            |            |            |     |            | 1   |
| アマチュア無線                |    |            | 1          | 1          |            | 1          | 1   | 1          | 5   |
| ボイラー取扱技能               |    |            |            |            | 1          |            | 1   |            | 2   |
| 准看護師                   |    |            |            |            |            | 1          |     |            | 1   |

# 消防用車両

平成29年4月1日現在

| 車種      | 区分 | 車名              | 取得年月日       | 排気量   | ポンプ級別<br>又は型式 | 車番              | 備考                    |
|---------|----|-----------------|-------------|-------|---------------|-----------------|-----------------------|
| 水槽付ポンプ車 |    | 日野<br>レンジャー     | 平成22年 2月 9日 | 6,400 | A-2           | 鹿児島800<br>は1199 | 災害対応特殊水槽付<br>消防ポンプ車Ⅱ型 |
| ポンプ車    |    | 三菱<br>キャンター     | 平成16年 1月29日 | 5,240 | A-2           | 鹿児島800<br>さ6583 |                       |
| 救急車     |    | トヨタ<br>ハイメディック  | 平成15年 3月19日 | 3,378 | 高規格           | 鹿児島800<br>さ5571 | (社)日本損害保険協会<br>寄贈     |
| 救急車     |    | トヨタ<br>ハイメディック  | 平成22年12月10日 | 2,693 | 高規格           | 鹿児島800<br>す2878 |                       |
| 救急車     |    | ニッサン<br>パラメディック | 平成27年 2月 3日 | 3,498 | 高規格           | 鹿児島800<br>す6016 |                       |
| 救助工作車   |    | 日野<br>レンジャー     | 平成22年 6月18日 | 6,400 |               | 鹿児島800<br>は1241 | 救助工作車Ⅱ型               |
| 指揮車     |    | ホンダ<br>CR-V     | 平成18年11月30日 | 2,350 |               | 鹿児島800<br>さ9601 | 日本特殊陶業(株)<br>寄贈       |
| 連絡車     |    | 日産<br>ステージア     | 平成12年12月25日 | 1,990 |               | 鹿児島800<br>さ2506 | 日本特殊陶業(株)<br>寄贈       |
| 広報車     |    | ホンダ<br>フィットシャトル | 平成26年 3月 7日 | 1,339 |               | 鹿児島800<br>す5347 |                       |
| 資機材搬送車  |    | 日野<br>デュトロ      | 平成22年 2月15日 | 4,000 |               | 鹿児島800<br>す2208 | 移動式クレーン装備             |
| 小型搬送車   |    | スバル<br>サンバー     | 平成24年 6月20日 | 660   |               | 鹿児島880<br>あ 390 |                       |

# 特殊機械器具

平成29年4月1日現在

|            | 品名                  | 数量 |         | 品名                   | 数量 |
|------------|---------------------|----|---------|----------------------|----|
| 救助用資器材     | 油圧式救助器具一式(エンジンポンプ式) | 1  | 救急用資器材  | 患者監視装置               | 3  |
|            | 油圧式救助器具一式(電動式)      | 1  |         | うち12誘導心電計            | 2  |
|            | 可搬式ウィンチ             | 1  |         | 自動体外式除細動器            | 6  |
|            | エンジンカッター            | 2  |         | 輸液ポンプ                | 2  |
|            | エアツール一式             | 1  |         | 吸引器                  | 3  |
|            | 救助幕                 | 1  |         | 自動式人工呼吸器             | 3  |
|            | バスケット担架             | 1  |         | パルスオキシメーター           | 4  |
|            | 救命索発射装置             | 1  |         | 耐刃ベスト                | 3  |
|            | 二連梯子                | 1  |         | バックボード               | 5  |
|            | 三連梯子                | 2  |         | AEDトレーナー             | 8  |
|            | 空気呼吸器               | 10 |         | 訓練人形(リトルジュニア)        | 2  |
|            | マット型空気ジャッキ一式        | 1  |         | 訓練人形(レサシベビー)         | 1  |
|            | ガス溶断器               | 1  |         | ショートボード              | 3  |
|            | 救命ボート               | 2  |         | 高度救命処置シュミレーター        | 1  |
|            | 船外機                 | 2  |         | 救急用カプノメータ            | 3  |
|            | 削岩機                 | 1  |         | オゾン殺菌装置              | 1  |
|            | 潜水器具一式              | 9  |         | 殺菌線消毒ロッカー            | 1  |
|            | 画像探索機               | 1  |         |                      |    |
| 携帯警報機      | 4                   |    |         |                      |    |
| 移動式クレーン    | 2                   |    |         |                      |    |
| 消防用資器材     | 照明装置                | 3  | その他の資器材 | フレーム式展張テント(ドラッシュテント) | 1  |
|            | 投光器                 | 3  |         | 発電機                  | 6  |
|            | チェーンソー              | 3  |         | 冷暖房空調機(テント用全天候型)     | 1  |
|            | 送排風機                | 2  |         | 空気充填機                | 1  |
|            | 高圧噴霧装置              | 1  |         | エアータント               | 1  |
|            | 化学消火用簡易発泡器          | 4  |         |                      |    |
|            | 複合ガス検知器             | 1  |         |                      |    |
|            | 化学防護衣(陽圧式)          | 2  |         |                      |    |
| 化学防護衣(簡易式) | 2                   |    |         |                      |    |

# 予 防

**防火対象物現況と予防査察状況**

**中高層建築物現況**

**防火管理状況**

**消防法関係・火災予防条例等届出状況**

**消防同意事務処理状況**

**消防用設備等検査状況**

**防火対象物点検結果報告状況**

**広報活動実施状況**

**防火管理者資格取得講習会実施状況**

**危険物施設現況と査察状況**

**危険物施設数量・種類別状況**

**危険物規制事務処理状況**

**危険物規制事務手数料徴収状況**

**煙火消費許可事務及び手数料徴収状況**

## 防火対象物現況と予防査察状況

多数の人が利用する建築物は、火災が発生した場合人命危険が大きいため、一定規模以上の建築物については、防火管理者の選任及び消火設備、警報設備、避難設備などの消防用設備等の設置と維持管理が消防法で義務づけられている。

平成29年4月1日現在

| 防火対象物区分 |   | 地域別           |     |     |     | 総数    | 査察状況 |
|---------|---|---------------|-----|-----|-----|-------|------|
|         |   | 宮之城           | 鶴田  | 薩摩  |     |       |      |
| 1       | イ | 劇場等           | 2   |     | 1   | 3     | 1    |
|         | ロ | 公会堂等          | 18  | 5   | 4   | 27    | 9    |
| 2       | イ | キャバレー等        |     |     |     |       |      |
|         | ロ | 遊技場等          | 4   | 1   |     | 5     | 5    |
|         | ハ | 風俗営業等         |     |     |     |       |      |
|         | ニ | カラオケボックス等     |     |     |     |       |      |
| 3       | イ | 料理店等          |     |     |     |       |      |
|         | ロ | 飲食店           | 14  | 1   | 6   | 21    | 12   |
| 4       |   | 百貨店等          | 29  | 2   | 2   | 33    | 21   |
| 5       | イ | 旅館等           | 7   | 4   | 1   | 12    | 11   |
|         | ロ | 共同住宅等         | 108 | 5   | 2   | 115   | 1    |
| 6       | イ | 病院等           | 22  | 1   | 2   | 25    | 22   |
|         | ロ | 老人短期入所施設等     | 10  | 5   | 3   | 18    | 17   |
|         | ハ | 老人デイサービスセンター等 | 16  | 3   | 4   | 23    | 22   |
|         | ニ | 幼稚園等          | 1   | 1   | 1   | 3     |      |
| 7       |   | 学校等           | 34  | 7   | 9   | 50    | 25   |
| 8       |   | 図書館等          | 2   | 1   | 1   | 4     | 2    |
| 9       | イ | 蒸気・熱気浴場等      |     |     |     |       |      |
|         | ロ | 一般浴場          | 4   | 1   | 2   | 7     | 3    |
| 10      |   | 車両の停車場等       |     |     |     |       |      |
| 11      |   | 神社・寺院等        | 8   |     | 3   | 11    |      |
| 12      | イ | 工場等           | 131 | 32  | 24  | 187   | 19   |
|         | ロ | 映画スタジオ等       |     |     |     |       |      |
| 13      | イ | 自動車車庫等        | 15  | 1   | 1   | 17    | 1    |
|         | ロ | 飛行機等格納庫       |     |     |     |       |      |
| 14      |   | 倉庫            | 57  | 11  | 24  | 92    | 1    |
| 15      |   | その他の事業場       | 204 | 83  | 60  | 347   | 14   |
| 16      | イ | 特定複合用途防火対象物   | 51  | 9   | 8   | 68    | 18   |
|         | ロ | 非特定複合用途防火対象物  | 37  | 7   | 4   | 48    | 1    |
| 合 計     |   |               | 774 | 180 | 162 | 1,116 | 205  |

※ 延べ面積が150㎡以上で棟別とする

# 中高層建築物現況

平成29年4月1日現在

| 防火対象物の区分 |   | 区 分           |    | 3階建 | 4階建 | 5階建 | 合 計 |
|----------|---|---------------|----|-----|-----|-----|-----|
|          |   |               |    |     |     |     |     |
| 1        | イ | 劇場等           |    |     |     |     |     |
|          | ロ | 公会堂等          | 1  |     |     |     | 1   |
| 2        | イ | キャバレー等        |    |     |     |     |     |
|          | ロ | 遊技場等          |    |     |     |     |     |
|          | ハ | 風俗営業等         |    |     |     |     |     |
|          | ニ | カラオケボックス等     |    |     |     |     |     |
| 3        | イ | 料理店等          |    |     |     |     |     |
|          | ロ | 飲食店           | 1  |     |     |     | 1   |
| 4        |   | 百貨店等          | 1  |     |     |     | 1   |
| 5        | イ | 旅館等           | 1  |     |     |     | 1   |
|          | ロ | 共同住宅等         | 14 | 6   | 1   |     | 21  |
| 6        | イ | 病院等           | 7  | 2   | 1   |     | 10  |
|          | ロ | 老人短期入所施設等     | 1  | 2   |     |     | 3   |
|          | ハ | 老人デイサービスセンター等 |    |     |     |     |     |
|          | ニ | 幼稚園等          |    |     |     |     |     |
| 7        |   | 学校等           | 6  |     |     |     | 6   |
| 8        |   | 図書館等          |    |     |     |     |     |
| 9        | イ | 蒸気・熱気浴場等      |    |     |     |     |     |
|          | ロ | 一般浴場          |    |     |     |     |     |
| 10       |   | 車両の停車場等       |    |     |     |     |     |
| 11       |   | 神社・寺院等        |    |     |     |     |     |
| 12       | イ | 工場等           | 4  |     |     |     | 4   |
|          | ロ | 映画スタジオ等       |    |     |     |     |     |
| 13       | イ | 自動車車庫等        |    |     |     |     |     |
|          | ロ | 飛行機等格納庫       |    |     |     |     |     |
| 14       |   | 倉庫            | 1  |     |     |     | 1   |
| 15       |   | その他の事業場       | 7  |     |     |     | 7   |
| 16       | イ | 特定複合用途防火対象物   | 3  |     | 1   |     | 4   |
|          | ロ | 非特定複合用途防火対象物  | 6  |     |     |     | 6   |
| 合 計      |   |               | 53 | 10  | 3   |     | 66  |

## 防火管理状況

多数の者が出入りし、勤務し、又は居住する建築物で一定の人員（30人以上又は50人以上）を収容する建築物には、防火管理者を定めて消防計画の作成、消火、通報、避難訓練の実施、消防用設備等の点検整備など、防火管理上必要な業務の実施が義務づけられている。

平成29年4月1日現在

| 防火対象物区分 |   | 区分            | 甲種防火対象物  |         |        | 乙種防火対象物  |         |        |
|---------|---|---------------|----------|---------|--------|----------|---------|--------|
|         |   |               | 防火第8条対象物 | 選防火任届済者 | 作成防届済画 | 防火第8条対象物 | 選防火任届済者 | 作成防届済画 |
| 1       | イ | 劇場等           | 1        | 1       | 1      |          |         |        |
|         | ロ | 公会堂等          | 15       | 15      | 14     | 7        | 2       | 2      |
| 2       | イ | キャバレー等        |          |         |        |          |         |        |
|         | ロ | 遊技場等          | 5        | 5       | 5      |          |         |        |
|         | ハ | 風俗営業等         |          |         |        |          |         |        |
|         | ニ | カラオケボックス等     |          |         |        |          |         |        |
| 3       | イ | 料理店等          |          |         |        |          |         |        |
|         | ロ | 飲食店           | 10       | 8       | 8      | 6        | 5       | 5      |
| 4       |   | 百貨店等          | 19       | 17      | 16     | 6        | 3       | 3      |
| 5       | イ | 旅館等           | 7        | 7       | 7      |          |         |        |
|         | ロ | 共同住宅等         | 3        | 2       | 2      |          |         |        |
| 6       | イ | 病院等           | 13       | 13      | 13     |          |         |        |
|         | ロ | 老人短期入所施設等     | 17       | 17      | 17     |          |         |        |
|         | ハ | 老人デイサービスセンター等 | 16       | 16      | 16     | 1        | 1       | 1      |
|         | ニ | 幼稚園等          | 1        | 1       | 1      |          |         |        |
| 7       |   | 学校等           | 15       | 14      | 14     |          |         |        |
| 8       |   | 図書館等          | 2        | 2       | 2      | 1        | 1       | 1      |
| 9       | イ | 蒸気・熱気浴場等      |          |         |        |          |         |        |
|         | ロ | 一般浴場          |          |         |        | 3        | 2       | 2      |
| 10      |   | 車両の停車場等       |          |         |        |          |         |        |
| 11      |   | 神社・寺院等        | 3        | 1       | 0      | 4        | 2       | 1      |
| 12      | イ | 工場等           | 10       | 9       | 9      |          |         |        |
|         | ロ | 映画スタジオ等       |          |         |        |          |         |        |
| 13      | イ | 自動車車庫等        |          |         |        |          |         |        |
|         | ロ | 飛行機等格納庫       |          |         |        |          |         |        |
| 14      |   | 倉庫            |          |         |        |          |         |        |
| 15      |   | その他の事業場       | 22       | 15      | 14     | 1        | 1       | 1      |
| 16      | イ | 特定複合用途防火対象物   | 17       | 15      | 14     | 3        | 3       | 3      |
|         | ロ | 非特定複合用途防火対象物  | 5        | 4       | 4      |          |         |        |
| 合 計     |   |               | 181      | 162     | 157    | 32       | 20      | 19     |



## 消防法関係・火災予防条例等届出状況

消防用設備等点検結果報告、火気使用設備、少量危険物等の貯蔵及び取扱い等について、火災未然防止のため、消防法・火災予防条例等により届出が義務づけられている。

平成28年度

| 各種届出                   | 月 別                           |    |    |    |    |    |     |     |     |     |    |    |     | 合計  |
|------------------------|-------------------------------|----|----|----|----|----|-----|-----|-----|-----|----|----|-----|-----|
|                        | 4月                            | 5月 | 6月 | 7月 | 8月 | 9月 | 10月 | 11月 | 12月 | 1月  | 2月 | 3月 |     |     |
| 消防用設備等点検結果報告           | 14                            | 33 | 24 | 25 | 11 | 11 | 10  | 16  | 22  | 20  | 18 | 40 | 244 |     |
| 圧縮アセチレンガス等の貯蔵又は取扱い開始届出 |                               | 1  |    |    | 1  |    |     | 2   |     |     |    |    | 4   |     |
| 圧縮アセチレンガス等の貯蔵又は取扱い廃止届出 |                               |    |    | 1  |    |    | 1   |     |     |     |    |    | 2   |     |
| 指定可燃物貯蔵届出              |                               |    |    |    |    |    |     |     | 1   |     |    |    | 1   |     |
| 火災予防条例                 | 防火対象物使用開始届出                   | 1  |    |    |    | 1  |     |     | 2   | 1   |    |    | 5   |     |
|                        | ボイラー設置届出                      |    |    |    |    |    |     |     | 1   |     |    |    | 1   |     |
|                        | サウナ設備設置届出                     | 1  |    |    |    |    |     |     |     |     |    |    | 1   |     |
|                        | 変電設備設置届出                      | 1  | 2  |    |    |    |     |     |     |     |    |    | 3   |     |
|                        | 蓄電池設備設置届出                     |    | 1  |    |    |    |     | 3   |     |     | 1  |    | 1   | 6   |
|                        | 発電設備設置届出                      |    |    |    |    |    |     |     |     |     | 2  | 1  | 1   | 4   |
|                        | 乾燥設備設置届出                      |    |    |    |    |    |     |     |     |     | 1  |    |     | 1   |
|                        | 少量危険物貯蔵・取扱い届出                 | 1  |    | 1  |    |    |     | 1   |     | 2   | 1  | 1  | 3   | 11  |
|                        | 少量危険物貯蔵・取扱い廃止届出               | 1  |    |    |    |    |     | 1   |     |     |    |    |     | 2   |
|                        | 火災とまぎらわしい煙又は火炎を発生のおそれのある行為の届出 | 12 | 16 | 4  | 8  | 9  | 10  | 12  | 17  | 39  | 72 | 37 | 23  | 259 |
| 煙火（打ち上げ・仕掛け）届出         | 1                             |    |    | 2  | 2  | 12 | 2   |     | 2   |     | 2  |    | 23  |     |
| 催物開催届出                 |                               |    |    |    |    |    |     | 1   |     |     |    |    | 1   |     |
| 露店等の開設届出               |                               |    | 3  | 3  | 2  |    | 1   | 3   | 1   | 2   |    |    | 15  |     |
| 道路工事届出                 | 11                            | 7  | 5  | 13 | 17 | 30 | 8   | 19  | 11  | 21  | 6  | 13 | 161 |     |
| 合 計                    | 43                            | 60 | 37 | 52 | 43 | 65 | 38  | 62  | 78  | 120 | 65 | 81 | 744 |     |

## 消防同意事務処理状況

消防法第7条と建築基準法第93条に基づいて、建築物の設計の段階で防火の専門家である消防機関が、防災の面から建築物をチェックする制度である。

平成28年度

| 防火対象物の区分 |   | 区分            | 新 築 | 増 築 | その他 | 合 計 |
|----------|---|---------------|-----|-----|-----|-----|
| 1        | イ | 劇場等           |     |     |     |     |
|          | ロ | 公会堂等          |     |     |     |     |
| 2        | イ | キャバレー等        |     |     |     |     |
|          | ロ | 遊技場等          |     |     |     |     |
|          | ハ | 風俗営業等         |     |     |     |     |
|          | ニ | カラオケボックス等     |     |     |     |     |
| 3        | イ | 料理店等          |     |     |     |     |
|          | ロ | 飲食店           | 1   |     |     | 1   |
| 4        |   | 百貨店等          |     |     |     |     |
| 5        | イ | 旅館等           |     |     |     |     |
|          | ロ | 共同住宅等         |     |     |     |     |
| 6        | イ | 病院等           | 1   |     |     | 1   |
|          | ロ | 老人短期入所施設等     |     | 1   |     | 1   |
|          | ハ | 老人デイサービスセンター等 | 1   |     |     | 1   |
|          | ニ | 幼稚園等          |     |     |     |     |
| 7        |   | 学校等           |     |     |     |     |
| 8        |   | 図書館等          |     |     |     |     |
| 9        | イ | 蒸気・熱気浴場等      |     |     |     |     |
|          | ロ | 一般浴場          |     |     |     |     |
| 10       |   | 車両の停車場等       |     |     |     |     |
| 11       |   | 神社・寺院等        | 1   |     |     | 1   |
| 12       | イ | 工場等           | 1   | 1   |     | 2   |
|          | ロ | 映画スタジオ等       |     |     |     |     |
| 13       | イ | 自動車車庫等        |     | 3   |     | 3   |
|          | ロ | 飛行機等格納庫       |     |     |     |     |
| 14       |   | 倉庫            | 1   | 1   |     | 2   |
| 15       |   | その他の事業場       | 5   | 1   |     | 6   |
| 16       | イ | 特定複合用途防火対象物   | 3   |     |     | 3   |
|          | ロ | 非特定複合用途防火対象物  |     |     |     |     |
| 専用住宅     |   |               | 2   |     |     | 2   |
| その他の建築物  |   |               | 2   | 1   |     | 3   |
| 合 計      |   |               | 18  | 8   |     | 26  |
| 建築確認通知   |   |               | 51  | 1   |     | 52  |

## 消防用設備等検査状況

防火対象物に設置が義務づけられている消防用設備等については、工事着工前にその計画が消防法令の技術上の基準に適合しているかどうかを審査し、工事が完成したときは計画どおり設置されているかについて検査を実施し、消防用設備等が技術上の基準に適合していると認めたときに検査済証を交付する。

平成28年度

| 設 備 別 |                 | 区 分 | 着工届 | 設置届 | 検査済 |
|-------|-----------------|-----|-----|-----|-----|
| 消火設備  | 消火器             |     |     | 10  | 10  |
|       | 屋内消火栓設備         |     |     |     |     |
|       | パッケージ型消火設備      |     |     |     |     |
|       | スプリンクラー設備       |     | 4   | 4   | 4   |
| 警報設備  | 自動火災報知設備        |     | 10  | 17  | 16  |
|       | 消防機関へ通報する火災報知設備 |     | 6   | 18  | 18  |
|       | 非常警報設備          |     |     |     |     |
| 避難設備  | 避難器具            |     |     |     |     |
|       | 誘導灯             |     | 3   | 13  | 11  |
|       | 誘導標識            |     |     | 1   | 4   |

## 防火対象物点検結果報告状況

消防法施行令の別表第1に定める特定防火対象物のうち、収容人員が300人以上の対象物又は3階以上に特定用途部分があり、かつ避難階又は地上に直通する階段が1つしかない対象物が報告することとなっている。

平成28年度

| 項 別 |   | 区 分         | 対象物数 | 報告済数 | 特例認定数 |
|-----|---|-------------|------|------|-------|
| 1   | イ | 劇場等         | 1    | 1    |       |
|     | ロ | 公会堂等        | 15   | 6    | 4     |
| 2   | ロ | 遊技場         | 2    | 2    |       |
| 3   | ロ | 飲食店         | 2    |      |       |
| 4   |   | 百貨店等        | 3    | 3    |       |
| 5   | イ | 旅館等         | 2    | 1    |       |
| 6   | イ | 病院等         | 3    |      | 3     |
| 16  | イ | 特定複合用途防火対象物 | 3    | 1    | 1     |
| 合 計 |   |             | 31   | 14   | 8     |

## 広報活動実施状況

住民の防火思想の普及啓発を図るため、春と秋の火災予防運動期間中及び火災気象通報発令時に車両広報を実施し、火災予防を呼びかけた。また幼稚園や学校等に出向し、避難訓練や防火講話、消火器取扱い訓練を行い、火気の正しい取扱い等について指導した。

平成28年度

| 種別          | 月別 |    |    |    |    |    |     |     |     |    |    |    | 合計  | 参加人員<br>配布数 |
|-------------|----|----|----|----|----|----|-----|-----|-----|----|----|----|-----|-------------|
|             | 4月 | 5月 | 6月 | 7月 | 8月 | 9月 | 10月 | 11月 | 12月 | 1月 | 2月 | 3月 |     |             |
| 避難訓練        | 11 | 13 | 23 | 14 | 6  | 17 | 22  | 39  | 17  | 9  | 20 | 25 | 216 | 8,012人      |
| 消防用設備等取扱訓練  | 8  | 10 | 16 | 10 | 4  | 12 | 20  | 38  | 16  | 9  | 15 | 22 | 180 | 3,857人      |
| 防火講話        | 5  | 10 | 5  | 7  | 3  | 10 | 11  | 25  | 8   | 8  | 8  | 12 | 112 | 5,626人      |
| 防火映画        | 3  | 2  | 1  |    |    |    | 1   | 1   | 2   | 1  | 1  | 2  | 14  | 1,347人      |
| 庁舎見学        | 2  | 3  | 1  | 1  | 1  |    |     | 2   |     |    |    |    | 10  | 213人        |
| 防火広報        | 1  | 2  |    |    | 2  |    | 5   | 14  | 7   | 10 | 9  | 12 | 62  | 134人        |
| 広報紙・防火チラシ配布 |    |    | 1  |    |    |    | 1   |     |     |    |    |    | 2   | 16,600部     |
| 防火読本配布      | 1  |    |    |    |    |    |     |     |     |    |    |    | 1   | 210部        |

## 防火管理者資格取得講習会実施状況

### ◎新規講習

一定の人員以上を収容する建築物には、資格を有する防火管理者を定めることが義務づけられており、その資格は消防機関の行う防火管理者資格取得講習会を受講することによって付与される。

| 実施年   | 種別   | 実施場所 | 修了者数 |
|-------|------|------|------|
| 昭和56年 |      | 消防署  | 18名  |
| 昭和57年 |      | 消防署  | 41名  |
| 昭和58年 |      | 消防署  | 33名  |
| 昭和60年 |      | 消防署  | 41名  |
| 昭和63年 | 甲種   | 消防署  | 29名  |
| 平成2年  | 甲種   | 消防署  | 32名  |
| 平成4年  | 甲種   | 消防署  | 36名  |
| 平成6年  | 甲種   | 消防署  | 32名  |
| 平成8年  | 甲種   | 消防署  | 25名  |
| 平成10年 | 甲種   | 消防署  | 29名  |
| 平成11年 | 甲種   | 消防署  | 29名  |
| 平成13年 | 甲種   | 消防署  | 30名  |
| 平成14年 | 甲種   | 消防署  | 20名  |
| 平成15年 | 甲種   | 消防署  | 32名  |
| 平成16年 | 甲種   | 消防署  | 31名  |
| 平成17年 | 甲種   | 消防署  | 25名  |
| 平成18年 | 甲種   | 消防署  | 32名  |
| 平成19年 | 甲種   | 消防署  | 32名  |
| 平成20年 | 甲種   | 消防署  | 24名  |
| 平成21年 | 甲種   | 消防署  | 28名  |
| 平成22年 | 甲種   | 消防署  | 16名  |
| 平成23年 | 甲種   | 消防署  | 18名  |
| 平成24年 | 甲種   | 消防署  | 18名  |
| 平成25年 | 甲種   | 消防署  | 15名  |
| 平成26年 | 甲種   | 消防署  | 27名  |
| 平成27年 | 甲種   | 消防署  | 15名  |
| 平成28年 | 甲種   | 消防署  | 28名  |
| 合計    | 実施回数 | 27回  | 736名 |

### ◎再講習

不特定多数の人が出入りし、かつ、収容人員が300人以上の事業所において選任されている防火管理者は、5年ごとに再講習を受けることが義務づけられている。

| 実施年   | 種別   | 実施場所 | 修了者数 |
|-------|------|------|------|
| 平成18年 | 再講習  | 消防署  | 10名  |
| 平成23年 | 再講習  | 消防署  | 12名  |
| 平成27年 | 再講習  | 消防署  | 8名   |
| 平成28年 | 再講習  | 消防署  | 4名   |
| 合計    | 実施回数 | 4回   | 34名  |

## 危険物施設現況と査察状況

消防法に定める危険物は引火性、発火性があり、いずれも火災になりやすく、しかも消火が困難な物品である。危険物による災害を防止するため、一定量以上の危険物を貯蔵し又は取り扱う場所は、危険物施設として許可を受けなければならないこととして規制されている。現在管内には 127 の危険物施設（完成検査済証交付施設）があり、給油取扱所をはじめ各施設の立入検査を実施している。

平成29年4月1日現在

| 施設区分 |          | 地域別       |           |           | 合計          | 査察回数        |
|------|----------|-----------|-----------|-----------|-------------|-------------|
|      |          | 宮之城       | 鶴田        | 薩摩        |             |             |
| 貯蔵所  | 屋内貯蔵所    | 6         | 2         |           | 8           | 7           |
|      | 屋外タンク貯蔵所 | 17        | 2         | 6         | 25          | 21          |
|      | 屋内タンク貯蔵所 | 1         |           |           | 1           | 1           |
|      | 地下タンク貯蔵所 | 14        | 4         | 5         | 23          | 20          |
|      | 移動タンク貯蔵所 | 13        | 2         |           | 15          | 15          |
|      | 屋外貯蔵所    |           |           |           |             |             |
|      | 小計       | 51        | 10        | 11        | 72          | 64          |
| 取扱所  | 給油取扱所    | 19<br>(7) | 3<br>(2)  | 9<br>(4)  | 31<br>(13)  | 26<br>(10)  |
|      | 一般取扱所    | 13        | 6         | 5         | 24          | 21          |
|      | 小計       | 32<br>(7) | 9<br>(2)  | 14<br>(4) | 55<br>(13)  | 47<br>(10)  |
| 合計   |          | 83<br>(7) | 19<br>(2) | 25<br>(4) | 127<br>(13) | 111<br>(10) |

※（ ）内は自家用給油取扱所の数を示す

# 危険物施設数量・種類別状況

平成29年4月1日現在

| 施設区分<br>種類・数量別 |                | 貯 蔵 所 |       |          |          |          |          | 取 扱 所 |       |       | 合 計 |     |
|----------------|----------------|-------|-------|----------|----------|----------|----------|-------|-------|-------|-----|-----|
|                |                | 屋内貯蔵所 | 屋外貯蔵所 | 屋内タンク貯蔵所 | 屋外タンク貯蔵所 | 地下タンク貯蔵所 | 移動タンク貯蔵所 | 小計    | 給油取扱所 | 一般取扱所 |     | 小計  |
| 数<br>量<br>別    | 5倍以下           | 6     |       | 1        | 9        | 12       | 10       | 38    | 1     | 13    | 14  | 52  |
|                | 5倍を超え10倍以下     | 2     |       |          | 14       | 5        | 2        | 23    | 3     | 7     | 10  | 33  |
|                | 10倍 " 50倍 "    |       |       |          | 2        | 6        | 3        | 11    | 10    | 4     | 14  | 25  |
|                | 50倍 " 100倍 "   |       |       |          |          |          |          |       | 11    |       | 11  | 11  |
|                | 100倍 " 150倍 "  |       |       |          |          |          |          |       | 2     |       | 2   | 2   |
|                | 150倍 " 200倍 "  |       |       |          |          |          |          |       | 2     |       | 2   | 2   |
|                | 200倍 " 1000倍 " |       |       |          |          |          |          |       | 2     |       | 2   | 2   |
|                | 1000倍を超えるもの    |       |       |          |          |          |          |       |       |       |     |     |
| 合 計            |                | 8     |       | 1        | 25       | 23       | 15       | 72    | 31    | 24    | 55  | 127 |
| 第<br>4<br>類    | 第1石油類          | 4     |       |          |          |          | 4        | 8     | 24    | 1     | 25  | 33  |
|                | 第2石油類          | 4     |       | 1        | 6        | 11       | 13       | 35    | 30    | 11    | 41  | 76  |
|                | 第3石油類          | 6     |       |          | 19       | 12       | 11       | 48    | 12    | 13    | 25  | 73  |
|                | 第4石油類          | 5     |       |          |          |          |          | 5     | 18    | 5     | 23  | 28  |
|                | 動植物油類          | 1     |       |          |          |          |          | 1     |       |       |     | 1   |
|                | アルコール類         | 3     |       |          |          | 1        |          | 4     |       |       |     | 4   |

## 危険物規制事務処理状況

平成29年4月1日現在

| 施設区分<br>申請・届出別 |                            |     | 貯 蔵 所 |       |          |          |          |          | 取 扱 所 |       |       | 合 計 |     |
|----------------|----------------------------|-----|-------|-------|----------|----------|----------|----------|-------|-------|-------|-----|-----|
|                |                            |     | 屋内貯蔵所 | 屋外貯蔵所 | 屋内タンク貯蔵所 | 屋外タンク貯蔵所 | 地下タンク貯蔵所 | 移動タンク貯蔵所 | 小 計   | 給油取扱所 | 一般取扱所 |     | 小 計 |
| 申 請            | 許 可                        | 設 置 |       |       |          |          | 1        | 1        | 2     |       |       |     | 2   |
|                |                            | 変 更 |       |       |          |          | 1        |          | 1     |       | 1     | 1   | 2   |
|                | 完成検査                       | 設 置 |       |       |          |          | 1        | 1        | 2     |       | 2     | 2   | 4   |
|                |                            | 変 更 |       |       |          |          | 1        |          | 1     |       | 1     | 1   | 2   |
|                | 仮使用承認申請                    |     |       |       |          |          |          |          |       |       | 1     | 1   | 1   |
|                | 仮貯蔵・仮取扱承認申請                |     |       |       |          |          |          |          |       |       |       |     |     |
|                | 完成検査前検査申請                  |     |       |       |          |          |          |          |       |       |       |     |     |
|                | 許可証等再交付申請                  |     |       |       |          |          |          | 1        | 1     |       |       |     | 1   |
| 届 出            | 保安監督者選解任届                  |     | 2     |       | 1        | 2        | 1        |          | 6     | 2     | 2     | 4   | 10  |
|                | 譲渡・引渡届                     |     |       |       |          |          |          | 1        | 1     |       | 1     | 1   | 2   |
|                | 廃止届                        |     |       |       |          |          |          |          |       | 1     | 1     | 2   | 2   |
|                | 工事届                        |     |       |       |          |          |          |          |       | 2     | 1     | 3   | 3   |
|                | 記載事項変更届                    |     | 2     |       |          | 1        |          |          | 3     |       | 5     | 5   | 8   |
|                | 品名・数量変更届                   |     |       |       |          |          |          |          |       | 1     | 1     | 2   | 2   |
|                | 地下タンクの構造及び設置年月日照合願い        |     |       |       |          |          |          |          |       |       |       |     |     |
|                | 地下タンク等の在庫管理及び漏洩時の措置に関する計画届 |     |       |       |          |          | 1        |          | 1     | 1     |       | 1   | 2   |
| 休止・再開届         |                            |     |       |       |          | 1        |          | 1        | 3     | 1     | 4     | 5   |     |

## 危険物規制事務手数料徴収状況

平成28年度（単位：円）

| 許 可    |        | 完成検査   | 水張検査   | 加圧検査 | 仮使用   | 合計      |
|--------|--------|--------|--------|------|-------|---------|
| 設置許可   | 変更許可   |        |        |      |       |         |
| 52,000 | 19,500 | 55,250 | 33,000 | 0    | 5,400 | 165,150 |

## 煙火消費許可事務及び手数料徴収状況

平成28年度

|      |    |        |         |
|------|----|--------|---------|
| 許可件数 | 5件 | 手数料徴収額 | 39,500円 |
|------|----|--------|---------|



# 火災

**火災概要**

**火災概況**

**地域別発生状況**

**月別発生状況**

**曜日別発生状況**

**時間帯別発生状況**

**出動状況**

**現場到着所要時間**

**原因別火災発生状況**

**死傷者の発生状況**

**火災の発見媒体と発見後の行動**

**初期消火実施状況**

**初期消火実施者の分類**

**過去10年間の火災発生件数と損害額**

**火災以外の出動状況**

## 〈平成 28 年火災一目統計〉

### \* 出火件数 (件)

|      |        |
|------|--------|
| 全 国  | 36,831 |
| 鹿児島県 | 604    |
| さつま町 | 9      |

### \* 焼損棟数 (棟)

|      |        |
|------|--------|
| 全 国  | 30,032 |
| 鹿児島県 | 556    |
| さつま町 | 6      |

### \* 建物焼損床面積 (㎡)

|      |           |
|------|-----------|
| 全 国  | 1,026,481 |
| 鹿児島県 | 22,948    |
| さつま町 | 715       |

### \* 建物焼損表面積 (㎡)

|      |         |
|------|---------|
| 全 国  | 112,652 |
| 鹿児島県 | 1,132   |
| さつま町 | 2       |

### \* 林野焼損面積 (a)

|      |        |
|------|--------|
| 全 国  | 38,411 |
| 鹿児島県 | 181    |
| さつま町 | 30     |

### \* 死傷者数 (人)

|      |    |       |     |       |
|------|----|-------|-----|-------|
| 全 国  | 死者 | 1,452 | 負傷者 | 5,899 |
| 鹿児島県 | 死者 | 33    | 負傷者 | 89    |
| さつま町 | 死者 | 2     | 負傷者 | 5     |

### \* リ災世帯数 (世帯)

|      |        |
|------|--------|
| 全 国  | 18,335 |
| 鹿児島県 | 322    |
| さつま町 | 5      |

### \* 損害額 (千円)

|      |            |
|------|------------|
| 全 国  | 75,233,396 |
| 鹿児島県 | 1,399,425  |
| さつま町 | 11,461     |

## 火災概要

### (1) 火災件数

平成 28 年中の火災発生件数は 9 件（宮之城地域 4 件・鶴田地域 3 件・薩摩地域 2 件）で、前年と比較して 2 件減少している。

火災種別ごとにみると、建物火災 4 件・林野火災 3 件・その他の火災 2 件となっている。

### (2) 火災による損害

焼損棟数は 6 棟（全焼 3 棟・部分焼 1 棟・ぼや 2 棟）で、前年と比べ 4 棟減少している。

焼損面積は、建物床面積 715 m<sup>2</sup>・建物表面積 2 m<sup>2</sup>・林野 30 a が焼失しており、前年と比べ建物床面積が 143 m<sup>2</sup>、建物表面積が 19 m<sup>2</sup>減少し、林野面積が 9 a 増加している。

損害額は 11,461 千円（建物 11,461 千円）で前年と比べ 14,151 千円減少している。

### (3) 出火原因

火災発生件数 9 件を出火原因別にみると、平成 28 年中は『たき火・火入れ』『その他』による火災が各 4 件(44%)と最も多く、次いで『不明・調査中』が 1 件(11%)となっている。

### (4) 死者・負傷者

火災による死者は 2 人で前年と比べ 1 人減少し、負傷者は 5 人で前年と比べ 3 人増加している。

## 火災概況

※ △は減

| 区分          |     | 年別 | 平成28年  | 平成27年  | 比較（増減）   |
|-------------|-----|----|--------|--------|----------|
| 出火件数<br>(件) | 建物  |    | 4      | 6      | △ 2      |
|             | 林野  |    | 3      | 2      | 1        |
|             | 車両  |    |        | 1      | △ 1      |
|             | その他 |    | 2      | 2      |          |
|             | 合計  |    | 9      | 11     | △ 2      |
| 焼損棟数<br>(棟) | 全焼  |    | 3      | 6      | △ 3      |
|             | 半焼  |    |        |        |          |
|             | 部分焼 |    | 1      | 2      | △ 1      |
|             | ぼや  |    | 2      | 2      |          |
|             | 合計  |    | 6      | 10     | △ 4      |
| 建物焼損床面積（㎡）  |     |    | 715    | 858    | △ 143    |
| 建物焼損表面積（㎡）  |     |    | 2      | 21     | △ 19     |
| 林野焼損面積（a）   |     |    | 30     | 21     | 9        |
| り災世帯（世帯）    |     |    | 5      | 5      |          |
| り災人員（人）     |     |    | 7      | 6      | 1        |
| 死者（人）       |     |    | 2      | 3      | △ 1      |
| 負傷者（人）      |     |    | 5      | 2      | 3        |
| 損害額<br>(千円) | 建物  |    | 11,461 | 23,901 | △ 12,440 |
|             | 林野  |    |        | 3      | △ 3      |
|             | 車両  |    |        | 1,008  | △ 1,008  |
|             | その他 |    |        | 700    | △ 700    |
|             | 合計  |    | 11,461 | 25,612 | △ 14,151 |

## 地域別発生状況

平成28年中

| 区分          |     | 地域別   |    |       |        |
|-------------|-----|-------|----|-------|--------|
|             |     | 宮之城   | 鶴田 | 薩摩    | 合 計    |
| 出火件数<br>(件) | 建物  | 3     |    | 1     | 4      |
|             | 林野  |       | 3  |       | 3      |
|             | 車両  |       |    |       |        |
|             | その他 | 1     |    | 1     | 2      |
|             | 合 計 | 4     | 3  | 2     | 9      |
| 焼損棟数<br>(棟) | 全焼  | 2     |    | 1     | 3      |
|             | 半焼  |       |    |       |        |
|             | 部分焼 |       |    | 1     | 1      |
|             | ぼや  | 1     |    | 1     | 2      |
|             | 合 計 | 3     |    | 3     | 6      |
| 建物焼損床面積 (㎡) |     | 504   |    | 211   | 715    |
| 建物焼損表面積 (㎡) |     |       |    | 2     | 2      |
| 林野焼損面積 (a)  |     |       | 30 |       | 30     |
| り災世帯 (世帯)   |     | 4     |    | 1     | 5      |
| り災人員 (人)    |     | 6     |    | 1     | 7      |
| 死者 (人)      |     | 2     |    |       | 2      |
| 負傷者 (人)     |     | 3     | 2  |       | 5      |
| 損害額<br>(千円) | 建物  | 9,024 |    | 2,437 | 11,461 |
|             | 林野  |       |    |       |        |
|             | 車両  |       |    |       |        |
|             | その他 |       |    |       |        |
|             | 合 計 | 9,024 | 0  | 2,437 | 11,461 |

## 月別発生状況

平成28年中

| 区分   |     | 月別 |   |   |   |   |   |   |   |   |    |    |    | 合計 |   |
|------|-----|----|---|---|---|---|---|---|---|---|----|----|----|----|---|
|      |     | 1  | 2 | 3 | 4 | 5 | 6 | 7 | 8 | 9 | 10 | 11 | 12 |    |   |
| 火災種別 | 建物  | 1  |   |   | 1 |   |   |   | 1 | 1 |    |    |    |    | 4 |
|      | 林野  |    | 1 | 1 | 1 |   |   |   |   |   |    |    |    |    | 3 |
|      | 車両  |    |   |   |   |   |   |   |   |   |    |    |    |    |   |
|      | その他 |    |   | 1 |   | 1 |   |   |   |   |    |    |    |    | 2 |
| 合計   |     | 1  | 1 | 2 | 2 | 1 |   |   | 1 | 1 |    |    |    |    | 9 |

## 曜日別発生状況

平成28年中

| 区分   |     | 曜日別 |   |   |   |   |   |   | 合計 |
|------|-----|-----|---|---|---|---|---|---|----|
|      |     | 日   | 月 | 火 | 水 | 木 | 金 | 土 |    |
| 火災種別 | 建物  | 2   |   |   |   |   | 1 | 1 | 4  |
|      | 林野  |     |   |   |   | 1 | 1 | 1 | 3  |
|      | 車両  |     |   |   |   |   |   |   |    |
|      | その他 | 2   |   |   |   |   |   |   | 2  |
| 合計   |     | 4   |   |   |   | 1 | 2 | 2 | 9  |

## 時間帯別発生状況

平成28年中

| 区分   |     | 時間帯別                |                     |                     |                     |                      |                       |                       |                       |                       |                       |                       |                       | 合計 |
|------|-----|---------------------|---------------------|---------------------|---------------------|----------------------|-----------------------|-----------------------|-----------------------|-----------------------|-----------------------|-----------------------|-----------------------|----|
|      |     | 0時<br>～<br>2時<br>未満 | 2時<br>～<br>4時<br>未満 | 4時<br>～<br>6時<br>未満 | 6時<br>～<br>8時<br>未満 | 8時<br>～<br>10時<br>未満 | 10時<br>～<br>12時<br>未満 | 12時<br>～<br>14時<br>未満 | 14時<br>～<br>16時<br>未満 | 16時<br>～<br>18時<br>未満 | 18時<br>～<br>20時<br>未満 | 20時<br>～<br>22時<br>未満 | 22時<br>～<br>24時<br>未満 |    |
| 火災種別 | 建物  |                     |                     |                     |                     |                      | 1                     | 1                     |                       |                       | 2                     |                       |                       | 4  |
|      | 林野  |                     |                     |                     |                     |                      |                       | 1                     | 2                     |                       |                       |                       |                       | 3  |
|      | 車両  |                     |                     |                     |                     |                      |                       |                       |                       |                       |                       |                       |                       |    |
|      | その他 |                     |                     |                     |                     |                      |                       | 2                     |                       |                       |                       |                       |                       | 2  |
| 合計   |     |                     |                     |                     |                     |                      | 1                     | 4                     | 2                     |                       | 2                     |                       |                       | 9  |

## 出動状況

平成28年中

| 種別 \ 区分 | 火災<br>件数 | 出動<br>件数 | 延出動人員（人） |    |     | 延出動車両（台） |    |    |
|---------|----------|----------|----------|----|-----|----------|----|----|
|         |          |          | 総員       | 吏員 | 団員  | 総数       | 署  | 団  |
| 建物      | 4        | 3        | 212      | 46 | 166 | 27       | 14 | 13 |
| 林野      | 3        | 3        | 147      | 22 | 125 | 24       | 7  | 17 |
| 車両      |          |          |          |    |     |          |    |    |
| その他     | 2        | 1        | 62       | 7  | 55  | 7        | 3  | 4  |
| 合 計     | 9        | 7        | 421      | 75 | 346 | 58       | 24 | 34 |

※ 署出動分：救急車等の車両及び人員を含む

## 現場到着所要時間

平成28年中

| 区分 \ 所要時間        |     | 5分 | 5分               | 10分               | 15分               | 20分       | 平均   |
|------------------|-----|----|------------------|-------------------|-------------------|-----------|------|
|                  |     | 未満 | 5分<br>～<br>10分未満 | 10分<br>～<br>15分未満 | 15分<br>～<br>20分未満 | 20分<br>以上 |      |
| 火<br>災<br>種<br>別 | 建物  |    | 2                |                   | 1                 |           | 11.0 |
|                  | 林野  |    | 2                |                   | 1                 |           | 11.0 |
|                  | 車両  |    |                  |                   |                   |           |      |
|                  | その他 |    |                  |                   | 1                 |           | 17.0 |
| 合 計              |     |    | 4                |                   | 3                 |           | 12.0 |
| 地<br>域<br>別      | 宮之城 |    | 2                |                   |                   |           | 7.0  |
|                  | 鶴田  |    | 2                |                   | 1                 |           | 11.0 |
|                  | 薩摩  |    |                  |                   | 2                 |           | 18.0 |

※ 現場到着所要時間：事後聞知火災2件を除く火災の出動から現場到着までとする

※ 現場到着平均時間：小数点第2位を四捨五入したもの

## 原因別火災発生状況

| 原因別       | 年別 | 平成28年 |        | 平成27年 |        |
|-----------|----|-------|--------|-------|--------|
|           |    | 件数    | 割合 (%) | 件数    | 割合 (%) |
| たき火・火入れ   |    | 4     | 44.4   | 3     | 27.3   |
| 電灯・電話等の配線 |    | 0     | 0.0    | 1     | 9.1    |
| 電気機器・装置   |    | 0     | 0.0    | 0     | 0.0    |
| 配線器具      |    | 0     | 0.0    | 0     | 0.0    |
| たばこ       |    | 0     | 0.0    | 0     | 0.0    |
| こたつ       |    | 0     | 0.0    | 0     | 0.0    |
| 灯火        |    | 0     | 0.0    | 1     | 9.1    |
| 不明・調査中    |    | 1     | 11.1   | 5     | 45.5   |
| その他       |    | 4     | 44.4   | 1     | 9.1    |
| 合計        |    | 9     | 100    | 11    | 100    |

## 死傷者の発生状況

### 死者の発生した火災

平成28年中

| 番号 | 発生日   | 火災種別 | 出火元の用途 | 住警器設置状況 | 年齢・性別  |
|----|-------|------|--------|---------|--------|
| 1  | 1月24日 | 建物   | 住宅     | 未設置     | 56歳・男性 |
| 2  | 5月1日  | その他  |        |         | 60歳・男性 |

### 負傷者の発生した火災

平成28年中

| 番号 | 発生日   | 火災種別 | 出火元の用途 | 住警器設置状況 | 年齢・性別            |
|----|-------|------|--------|---------|------------------|
| 1  | 1月24日 | 建物   | 住宅     | 未設置     | 63歳・男性           |
| 2  | 4月15日 | その他  |        |         | 83歳・男性<br>82歳・女性 |
| 3  | 4月15日 | 建物   | 住宅     | 設置      | 66歳・女性           |
| 4  | 8月6日  | 建物   | 住宅     | 設置      | 81歳・男性           |



## 火災の発見媒体と発見後の行動

平成28年中

| 発見者<br>媒体と<br>行動 | 発見媒体 |   |   |   |              |     | 発見後最初に行った行動 |    |        |     | 合計 |
|------------------|------|---|---|---|--------------|-----|-------------|----|--------|-----|----|
|                  | 炎    | 煙 | 音 | 声 | 住宅用<br>火災警報器 | その他 | 消火          | 通報 | 他の者へ連絡 | その他 |    |
| 火気取扱者            | 4    | 1 |   |   |              |     | 5           |    |        |     | 5  |
| 火元関係者            |      | 1 |   |   |              |     |             | 1  |        |     | 1  |
| 火元家族             |      |   |   |   |              | 1   |             | 1  |        |     | 1  |
| 通行人              |      |   | 1 |   |              |     |             | 1  |        |     | 1  |
| その他              |      | 1 |   |   |              |     |             |    | 1      |     | 1  |
| 合計               | 4    | 3 | 1 |   |              | 1   | 5           | 3  | 1      |     | 9  |

## 初期消火実施状況

平成28年中

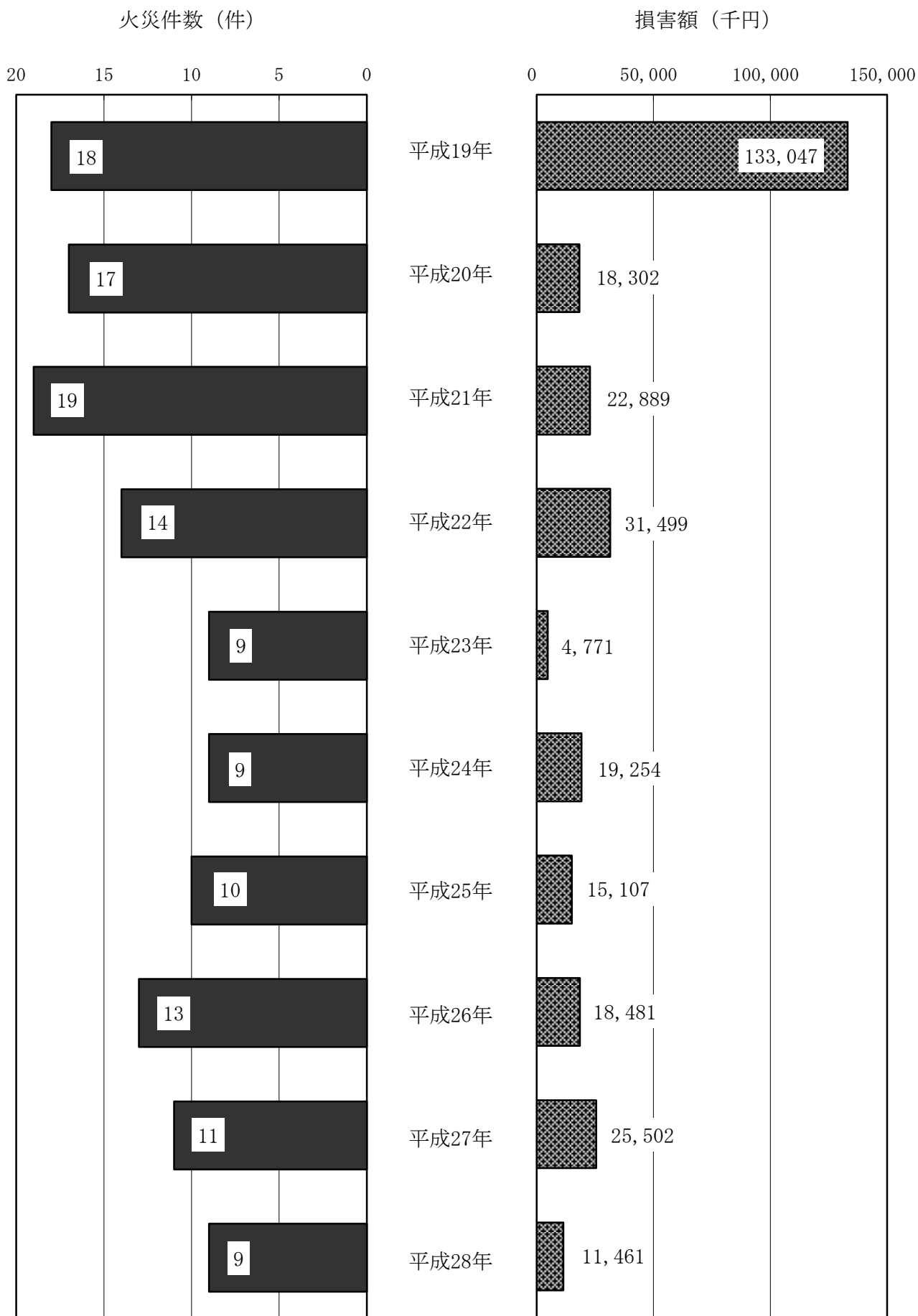
| 区分<br>器具等 | 実施 6件 (55%) |          | 未実施 3件<br>(27%) |
|-----------|-------------|----------|-----------------|
|           | 成功 (18%)    | 失敗 (36%) |                 |
| 各種消火器     | 0件          | 0件       |                 |
| 水道水等      | 1件          | 1件       |                 |
| その他       | 1件          | 3件       |                 |
| 小計        | 2件          | 4件       | 3件              |
| 合計        | 9件          |          |                 |

## 初期消火実施者の分類

平成28年中

| 区分<br>消火者 | 火気取扱者 | 火元関係者 | 付近の者 | 火元家族 | 通行人 | その他 | 合計  |
|-----------|-------|-------|------|------|-----|-----|-----|
| 件数 (件)    | 6     |       |      |      |     |     | 6   |
| 割合 (%)    | 100.0 | 0.0   | 0.0  | 0.0  | 0.0 | 0.0 | 100 |

# 過去10年間の火災発生件数と損害額



## 火災以外の出動状況

平成28年中

| 種別      | 区分<br>出 動<br>件 数 | 出 動<br>人 員 | 出動車両 |      |     |     |     |    |
|---------|------------------|------------|------|------|-----|-----|-----|----|
|         |                  |            | タンク車 | ポンプ車 | 工作車 | 救急車 | その他 |    |
| 誤報      |                  |            |      |      |     |     |     |    |
| 虚報      |                  |            |      |      |     |     |     |    |
| 自火報鳴動   | 1                | 5          | 1    |      |     |     |     |    |
| 危険排除    | 7                | 20         | 6    | 1    |     |     |     | 2  |
| 怪煙偵察    |                  |            |      |      |     |     |     |    |
| 自然災害    | 1                | 6          |      |      | 1   |     |     | 2  |
| 行方不明者捜索 | 6                | 75         |      | 11   |     |     |     | 14 |
| 救急隊支援   | 97               | 226        | 32   | 41   | 2   | 9   |     | 14 |
| その他     |                  |            |      |      |     |     |     |    |
| 合 計     | 112              | 332        | 39   | 53   | 3   | 9   |     | 32 |

# 救急・救助

**救急概要**

**救急概況**

**地域別出動状況**

**月別出動件数**

**曜日別出動件数**

**時間帯別出動件数**

**覚知別出動件数**

**傷病程度別搬送状況**

**救急隊員の行った応急処置**

**年齢区分別搬送状況**

**現場到着所要時間別出動状況**

**医療機関収容所要時間別搬送人員**

**過去10年間の出動件数と搬送人員**

**救助概要**

**事故種別活動状況**

**傷病程度別救助人員**

**発生場所別救助人員**

**地域別出動状況**

## 〈平成28年救急一目統計〉

|                                       |         |                   |         |
|---------------------------------------|---------|-------------------|---------|
| ※さつま町の人口                              | 22,209人 | (平成28年 1月 1日現在推計) |         |
| ※出動件数                                 | 1,108件  | (平成27年            | 1,136件) |
| ※搬送件数                                 | 1,010件  | (平成27年            | 1,067件) |
| ※搬送人員                                 | 1,035人  | (平成27年            | 1,079人) |
| ※1日の平均出動件数                            | 3.0件    | (平成27年            | 3.1件)   |
| ※1日の平均搬送人員                            | 2.8人    | (平成27年            | 3.0人)   |
| ※1日の最多出動件数                            | 10件     | (平成27年            | 12件)    |
| ※1日の最少出動件数                            | 0件      | (平成27年            | 0件)     |
| ※ドクターヘリでの搬送件数                         | 42件     | (平成27年            | 41件)    |
| ※さつま町民の約21人に1人が救急車で搬送されていることになる       |         |                   |         |
| ※多い月は3月                               | 108件    | (少ない月は6月          | 75件)    |
| ※多い曜日は月曜日                             | 187件    | (少ない曜日は水曜日        | 143件)   |
| ※多い時間帯は8時～10時                         | 150件    |                   |         |
| ※少ない時間帯は2時～4時                         | 28件     |                   |         |
| 救急出動要請は119番通報が全体の72.7% (1,108件中 806件) |         |                   |         |

## 〈平成28年救助一目統計〉

|                |       |        |      |
|----------------|-------|--------|------|
| ※出動件数          | 19件   | (平成27年 | 24件) |
| ※活動件数          | 9件    | (平成27年 | 16件) |
| ※救助人員          | 11人   | (平成27年 | 19人) |
| ※事故種別は交通事故が全体の | 84.2% |        |      |

## 救急概要

### (1) 出動件数及び搬送人員

平成 28 年中の救急業務は、1,108 件に出動し、1,035 人を搬送した。

これは前年と比較して出動件数が 28 件 (2.5%)、搬送人員が 44 人 (4.1%) それぞれ減少している。

### (2) 事故種別

急病が最も多く 645 件で全体の 58.2%を占めており、次いで転院搬送の 196 件 (17.7%)、一般負傷が 142 件 (12.8%)、交通事故が 82 件 (7.4%) となっている。

### (3) 傷病程度

搬送人員 1,035 人を傷病程度別にみると、死亡 14 人 (1.4%)、重症 160 人 (15.5%)、中等症 502 人 (48.5%)、軽症 359 人 (34.7%) となっている。

### (4) 高齢者の搬送人員

搬送人員 1,035 人中 65 歳以上の高齢者が 699 人と全体の 67.5%を占め、このうち 388 人 (55.5%) は急病により搬送されている。

# 救急概況

※ △は減

| 区分<br>事故種別 | 平成28年  |       |       |     |     | 平成27年 |       |       |     |     | 比較(増減) |      |      |      |      |      |
|------------|--------|-------|-------|-----|-----|-------|-------|-------|-----|-----|--------|------|------|------|------|------|
|            | 出動件数   | 搬送件数  | 搬送人員  |     |     | 出動件数  | 搬送件数  | 搬送人員  |     |     | 出動件数   | 搬送件数 | 搬送人員 |      |      |      |
|            |        |       | 計     | 男   | 女   |       |       | 計     | 男   | 女   |        |      | 計    | 男    | 女    |      |
| 合計         | 1,108  | 1,010 | 1,035 | 523 | 512 | 1,136 | 1,067 | 1,079 | 550 | 529 | △ 28   | △ 57 | △ 44 | △ 27 | △ 17 |      |
| 火災         | 4      | 4     | 4     | 3   | 1   | 3     | 2     | 2     | 2   |     | 1      | 2    | 2    | 1    | 1    |      |
| 自然災害       |        |       |       |     |     | 2     | 1     | 1     |     | 1   | △ 2    | △ 1  | △ 1  |      | △ 1  |      |
| 水難         | 1      | 1     | 1     | 1   |     |       |       |       |     |     | 1      | 1    | 1    | 1    |      |      |
| 交通事故       | 82     | 70    | 95    | 45  | 50  | 98    | 90    | 102   | 47  | 55  | △ 16   | △ 20 | △ 7  | △ 2  | △ 5  |      |
| 労災         | 8      | 8     | 8     | 8   |     | 7     | 7     | 7     | 5   | 2   | 1      | 1    | 1    | 3    | △ 2  |      |
| 運動競技       | 9      | 9     | 9     | 8   | 1   | 13    | 13    | 13    | 10  | 3   | △ 4    | △ 4  | △ 4  | △ 2  | △ 2  |      |
| 一般負傷       | 142    | 132   | 132   | 57  | 75  | 148   | 141   | 141   | 73  | 68  | △ 6    | △ 9  | △ 9  | △ 16 | 7    |      |
| 加害         | 2      | 2     | 2     | 1   | 1   | 1     | 1     | 1     | 1   |     | 1      | 1    | 1    |      | 1    |      |
| 自損行為       | 10     | 8     | 8     | 4   | 4   | 21    | 12    | 12    | 3   | 9   | △ 11   | △ 4  | △ 4  | 1    | △ 5  |      |
| 急病         | 645    | 582   | 582   | 292 | 290 | 613   | 579   | 579   | 290 | 289 | 32     | 3    | 3    | 2    | 1    |      |
| その他        | 転院     | 196   | 194   | 194 | 104 | 90    | 223   | 221   | 221 | 119 | 102    | △ 27 | △ 27 | △ 27 | △ 15 | △ 12 |
|            | 医師搬送   | 8     |       |     |     |       | 6     |       |     |     |        | 2    |      |      |      |      |
|            | 資機材等輸送 |       |       |     |     |       |       |       |     |     |        |      |      |      |      |      |
|            | その他    | 1     |       |     |     |       | 1     |       |     |     |        |      |      |      |      |      |

## 地域別出動状況

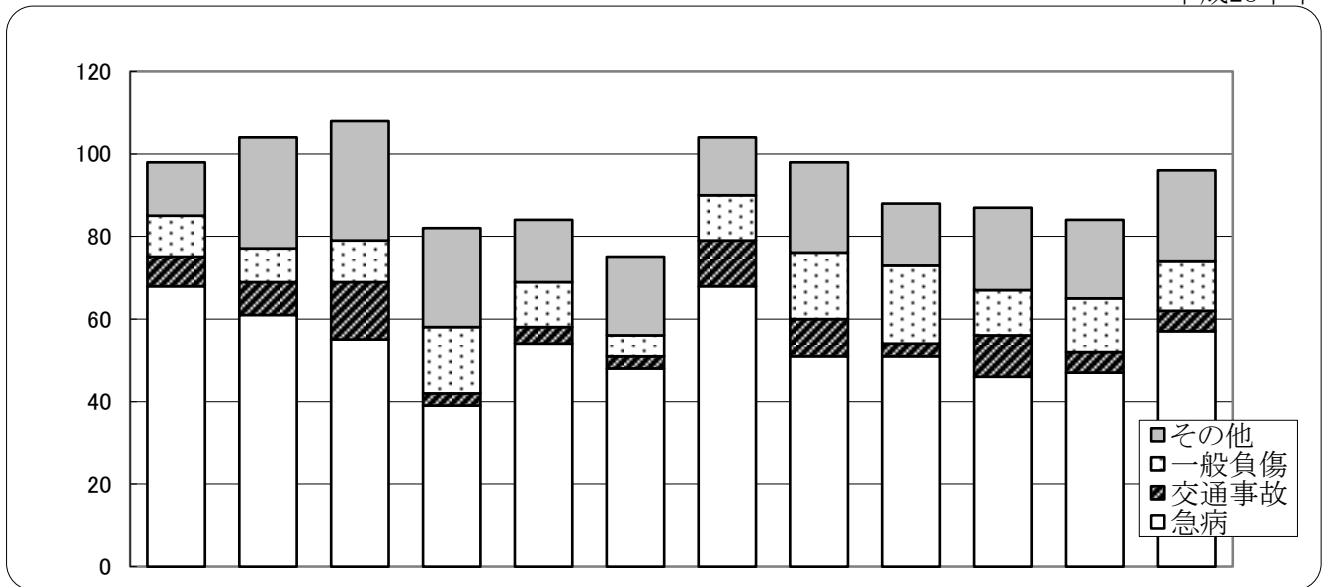
平成28年中

| 事故種別        |      | 火災 | 自然災害 | 水難 | 交通事故 | 労災 | 運動競技 | 一般負傷 | 加害 | 自損行為 | 急病  | その他 | 合計    |
|-------------|------|----|------|----|------|----|------|------|----|------|-----|-----|-------|
| 地域別         |      |    |      |    |      |    |      |      |    |      |     |     |       |
| 宮<br>之<br>城 | 出動件数 | 2  |      | 1  | 60   | 7  | 8    | 92   |    | 8    | 400 | 189 | 767   |
|             | 搬送件数 | 2  |      | 1  | 50   | 7  | 8    | 90   |    | 7    | 373 | 183 | 721   |
|             | 搬送人員 | 2  |      | 1  | 68   | 7  | 8    | 90   |    | 7    | 373 | 183 | 739   |
| 鶴<br>田      | 出動件数 | 2  |      |    | 10   |    |      | 28   |    | 2    | 135 | 5   | 182   |
|             | 搬送件数 | 2  |      |    | 9    |    |      | 23   |    | 1    | 111 | 1   | 147   |
|             | 搬送人員 | 2  |      |    | 14   |    |      | 23   |    | 1    | 111 | 1   | 152   |
| 薩<br>摩      | 出動件数 |    |      |    | 11   | 1  | 1    | 22   | 2  |      | 110 | 11  | 158   |
|             | 搬送件数 |    |      |    | 10   | 1  | 1    | 19   | 2  |      | 98  | 10  | 141   |
|             | 搬送人員 |    |      |    | 12   | 1  | 1    | 19   | 2  |      | 98  | 10  | 143   |
| 管<br>外      | 出動件数 |    |      |    | 1    |    |      |      |    |      |     |     | 1     |
|             | 搬送件数 |    |      |    | 1    |    |      |      |    |      |     |     | 1     |
|             | 搬送人員 |    |      |    | 1    |    |      |      |    |      |     |     | 1     |
| 合<br>計      | 出動件数 | 4  |      | 1  | 82   | 8  | 9    | 142  | 2  | 10   | 645 | 205 | 1,108 |
|             | 搬送件数 | 4  |      | 1  | 70   | 8  | 9    | 132  | 2  | 8    | 582 | 194 | 1,010 |
|             | 搬送人員 | 4  |      | 1  | 95   | 8  | 9    | 132  | 2  | 8    | 582 | 194 | 1,035 |



## 月別出動件数

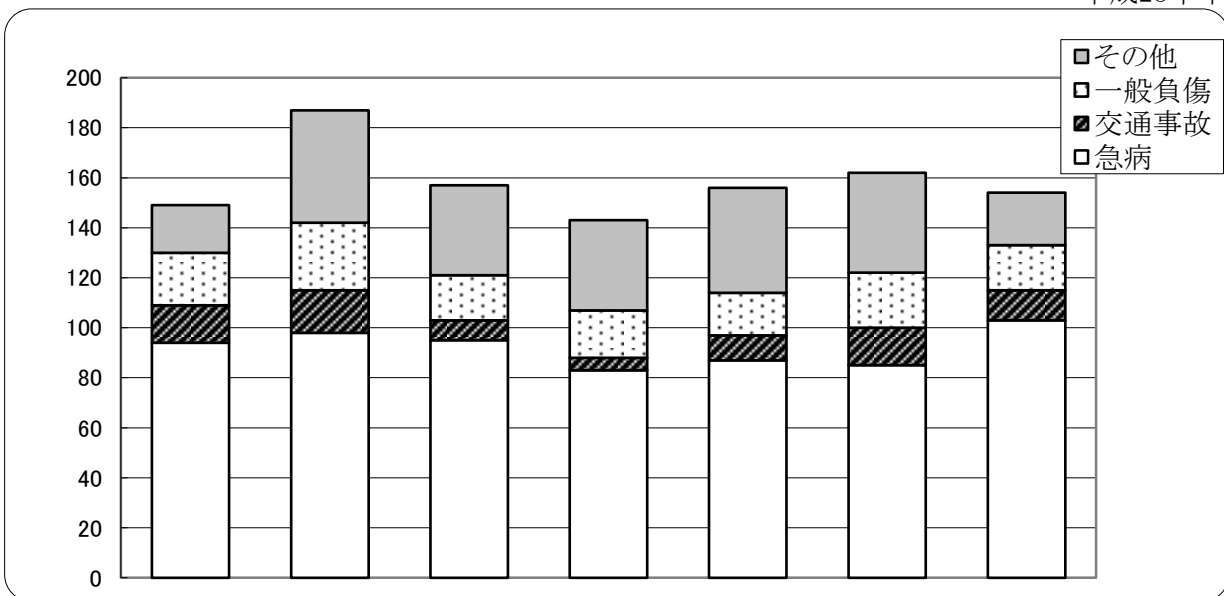
平成28年中



| 月別   | 1月   | 2月   | 3月   | 4月   | 5月   | 6月   | 7月   | 8月   | 9月   | 10月  | 11月  | 12月  | 合計    |
|------|------|------|------|------|------|------|------|------|------|------|------|------|-------|
| 出動件数 | 98   | 104  | 108  | 82   | 84   | 75   | 104  | 98   | 88   | 87   | 84   | 96   | 1,108 |
| 構成比  | 8.8% | 9.4% | 9.7% | 7.4% | 7.6% | 6.8% | 9.4% | 8.8% | 7.9% | 7.9% | 7.6% | 8.7% | 100%  |

## 曜日別出動件数

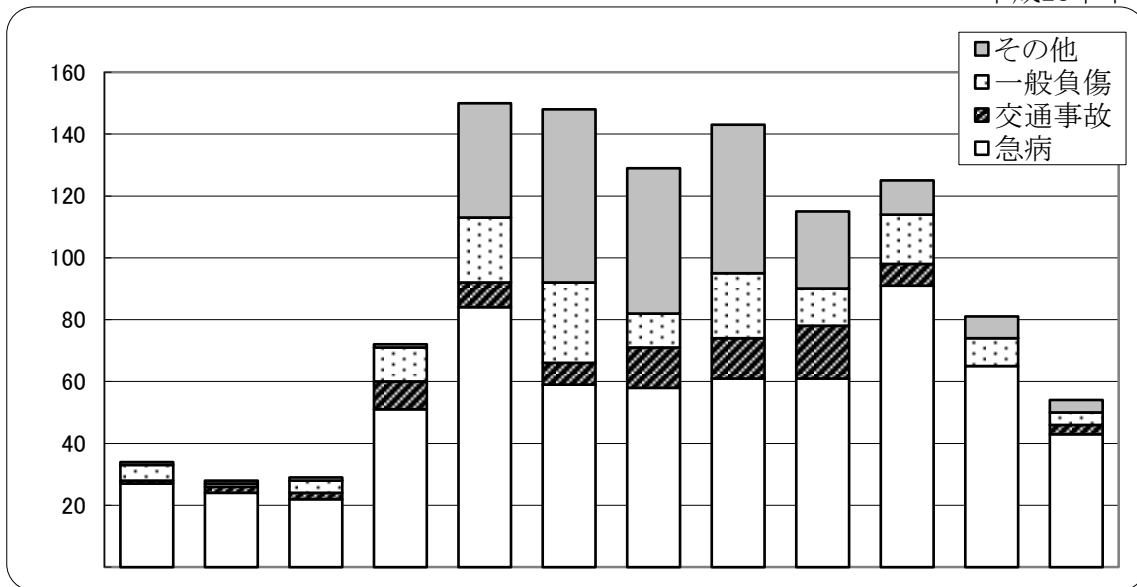
平成28年中



| 曜日別  | 日     | 月     | 火     | 水     | 木     | 金     | 土     | 合計    |
|------|-------|-------|-------|-------|-------|-------|-------|-------|
| 出動件数 | 149   | 187   | 157   | 143   | 156   | 162   | 154   | 1,108 |
| 構成比  | 13.4% | 16.9% | 14.2% | 12.9% | 14.1% | 14.6% | 13.9% | 100%  |

## 時間帯別出動件数

平成28年中



| 時間帯  | 0<br>～<br>2 | 2<br>～<br>4 | 4<br>～<br>6 | 6<br>～<br>8 | 8<br>～<br>10 | 10<br>～<br>12 | 12<br>～<br>14 | 14<br>～<br>16 | 16<br>～<br>18 | 18<br>～<br>20 | 20<br>～<br>22 | 22<br>～<br>24 | 合計    |
|------|-------------|-------------|-------------|-------------|--------------|---------------|---------------|---------------|---------------|---------------|---------------|---------------|-------|
| 出動件数 | 34          | 28          | 29          | 72          | 150          | 148           | 129           | 143           | 115           | 125           | 81            | 54            | 1,108 |
| 構成比  | 3.1%        | 2.5%        | 2.6%        | 6.5%        | 13.5%        | 13.4%         | 11.6%         | 12.9%         | 10.4%         | 11.3%         | 7.3%          | 4.9%          | 100%  |
| 火災   |             |             |             |             |              |               | 1             | 2             |               |               | 1             |               | 4     |
| 自然災害 |             |             |             |             |              |               |               |               |               |               |               |               |       |
| 水難   |             |             |             |             |              | 1             |               |               |               |               |               |               | 1     |
| 交通事故 | 1           | 2           | 2           | 9           | 8            | 7             | 13            | 13            | 17            | 7             |               | 3             | 82    |
| 労災   |             |             |             |             | 2            | 1             | 1             | 1             | 3             |               |               |               | 8     |
| 運動競技 |             |             |             |             | 3            | 1             | 1             | 2             | 2             |               |               |               | 9     |
| 一般負傷 | 5           | 1           | 4           | 11          | 21           | 26            | 11            | 21            | 12            | 16            | 9             | 4             | 141   |
| 加害   |             |             |             |             |              |               |               | 1             |               | 1             |               |               | 2     |
| 自損行為 | 1           |             |             | 1           |              | 2             | 2             | 1             |               | 1             | 1             | 1             | 10    |
| 急病   | 27          | 24          | 22          | 51          | 84           | 59            | 58            | 61            | 61            | 91            | 65            | 43            | 646   |
| その他  |             | 1           | 1           |             | 32           | 51            | 42            | 41            | 20            | 9             | 5             | 3             | 205   |

## 覚知別出動件数

平成28年中

| 事故種別 | 火災 | 自然災害 | 水難 | 交通事故 | 労災 | 運動競技 | 一般負傷 | 加害 | 自損行為 | 急病  | その他 | 合計    | 構成比   |
|------|----|------|----|------|----|------|------|----|------|-----|-----|-------|-------|
| 覚知別  |    |      |    |      |    |      |      |    |      |     |     |       |       |
| 合計   | 4  |      | 1  | 82   | 8  | 9    | 142  | 2  | 10   | 645 | 205 | 1,108 | 100%  |
| 119番 | 1  |      | 1  | 72   | 8  | 8    | 128  | 2  | 9    | 559 | 18  | 806   | 72.7% |
| 加入電話 | 1  |      |    | 10   |    | 1    | 10   |    | 1    | 82  | 182 | 287   | 25.9% |
| 駆け付け |    |      |    |      |    |      | 4    |    |      | 1   |     | 5     | 0.5%  |
| その他  | 2  |      |    |      |    |      |      |    |      | 3   | 5   | 10    | 0.9%  |

## 傷病程度別搬送状況

平成28年中

| 傷病程度<br>事故種別 | 死亡   |   | 重症    |    | 中等症   |     | 軽症    |     | その他 |   | 合計    |     |
|--------------|------|---|-------|----|-------|-----|-------|-----|-----|---|-------|-----|
|              | 男    | 女 | 男     | 女  | 男     | 女   | 男     | 女   | 男   | 女 | 男     | 女   |
| 合計           | 8    | 6 | 76    | 84 | 270   | 232 | 169   | 190 |     |   | 523   | 512 |
|              | 14   |   | 160   |    | 502   |     | 359   |     |     |   | 1,035 |     |
| 構成比          | 1.4% |   | 15.5% |    | 48.5% |     | 34.7% |     |     |   | 100%  |     |
| 急病           | 7    | 3 | 33    | 33 | 144   | 128 | 108   | 126 |     |   | 292   | 290 |
| 交通事故         | 1    |   | 3     | 1  | 15    | 13  | 26    | 36  |     |   | 45    | 50  |
| 一般負傷         |      | 2 | 7     | 13 | 27    | 37  | 23    | 23  |     |   | 57    | 75  |
| その他          |      | 1 | 33    | 37 | 84    | 54  | 12    | 5   |     |   | 129   | 97  |

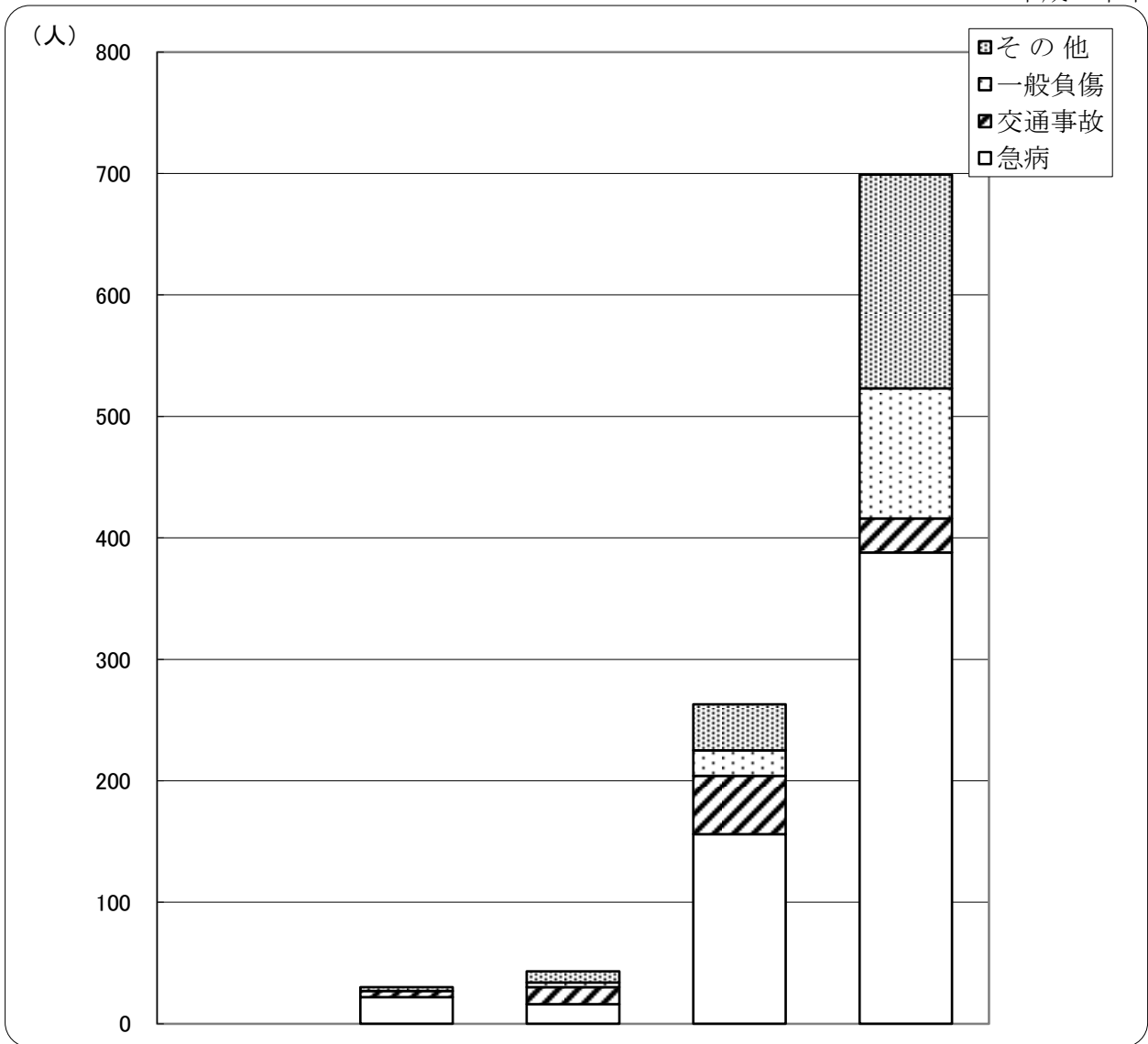
## 救急隊員の行った応急処置

平成28年中

| 処置別          | 事故種別  |      |      |     | 合計    |
|--------------|-------|------|------|-----|-------|
|              | 急病    | 交通事故 | 一般負傷 | その他 |       |
| 搬送人員         | 582   | 95   | 132  | 226 | 1,035 |
| 処置人員         | 614   | 96   | 140  | 93  | 943   |
| 止血           | 1     | 2    | 8    | 2   | 13    |
| 固定           | 3     | 24   | 11   | 8   | 46    |
| 人工呼吸         | 5     |      | 1    |     | 6     |
| 心マッサージ       |       |      |      |     |       |
| うち自動式心マッサージ器 |       |      |      |     |       |
| 心肺蘇生         | 14    | 1    | 3    | 2   | 20    |
| うち自動式心マッサージ器 |       |      |      |     |       |
| 酸素吸入         | 165   | 18   | 16   | 12  | 211   |
| 気道確保         | 29    | 2    | 5    | 2   | 38    |
| うち経鼻エアウェイ    | 2     |      |      |     | 2     |
| うち喉頭鏡・鉗子等    | 1     |      |      |     | 1     |
| うちラリゲルマスク等   |       |      |      |     |       |
| うち気管挿管       | 2     |      | 1    |     | 3     |
| 保温           | 18    | 3    | 6    | 2   | 29    |
| 被覆           | 4     | 11   | 27   | 11  | 53    |
| 在宅療法の維持      |       |      |      |     |       |
| うちA(点滴処置等)   |       |      |      |     |       |
| うちB(外傷処置等)   |       |      |      |     |       |
| うちC(上記A・B以外) |       |      |      |     |       |
| ショックパンツ      |       |      |      |     |       |
| 除細動          |       |      |      |     |       |
| 静脈路確保        | 4     |      |      |     | 4     |
| うちCPA前       |       |      |      |     |       |
| うちCPA後       |       |      |      |     |       |
| 薬剤投与         | 2     |      |      |     | 2     |
| その他の処置       | 495   | 76   | 105  | 36  | 712   |
| 血圧測定         | 535   | 82   | 127  | 39  | 783   |
| 聴診器聴取        | 143   | 36   | 29   | 3   | 211   |
| 血中酸素飽和度測定    | 561   | 84   | 129  | 40  | 814   |
| 心電図          | 340   | 22   | 40   | 16  | 418   |
| 血糖測定         | 1     |      |      |     | 1     |
| ブドウ糖投与       |       |      |      |     |       |
| 処置件数         | 2,320 | 361  | 507  | 173 | 3,361 |

# 年齢区分別搬送状況

平成28年中



| 事故種別 | 年齢区分                       |                             |                      |                       |                  | 合計    |
|------|----------------------------|-----------------------------|----------------------|-----------------------|------------------|-------|
|      | 新生児<br>生後<br>28日<br>未<br>満 | 乳幼児<br>生後<br>28日<br>～<br>6歳 | 少年<br>7歳<br>～<br>17歳 | 成人<br>18歳<br>～<br>64歳 | 高齢者<br>65歳<br>以上 |       |
| 合計   | 0                          | 30                          | 43                   | 263                   | 699              | 1,035 |
| 構成比  | 0.0%                       | 2.9%                        | 4.2%                 | 25.4%                 | 67.5%            | 100%  |
| 急病   | 0                          | 22                          | 16                   | 156                   | 388              | 582   |
| 交通事故 | 0                          | 5                           | 14                   | 48                    | 28               | 95    |
| 一般負傷 | 0                          | 0                           | 4                    | 21                    | 107              | 132   |
| その他  | 0                          | 3                           | 9                    | 38                    | 176              | 226   |

## 現場到着所要時間別出動状況

平成28年中

| 所要時間 \ 事故種別   | 事故種別 |      |      |     | 合計    |
|---------------|------|------|------|-----|-------|
|               | 急病   | 交通事故 | 一般負傷 | その他 |       |
| 3分未満          | 4    |      | 5    | 7   | 16    |
| 3分以上5分未満      | 74   | 8    | 15   | 71  | 168   |
| 5分以上10分未満     | 278  | 32   | 72   | 130 | 512   |
| 10分以上20分未満    | 272  | 37   | 48   | 27  | 384   |
| 20分以上         | 17   | 5    | 2    | 4   | 28    |
| 合計            | 645  | 82   | 142  | 239 | 1,108 |
| 最短(分)         | 0    | 4    | 0    | 0   |       |
| 最長(分)         | 43   | 49   | 23   | 26  |       |
| 平均現場到着時間 9.5分 |      |      |      |     |       |

※ 現場到着所要時間: 覚知から現場到着までとする

## 医療機関収容所要時間別搬送人員

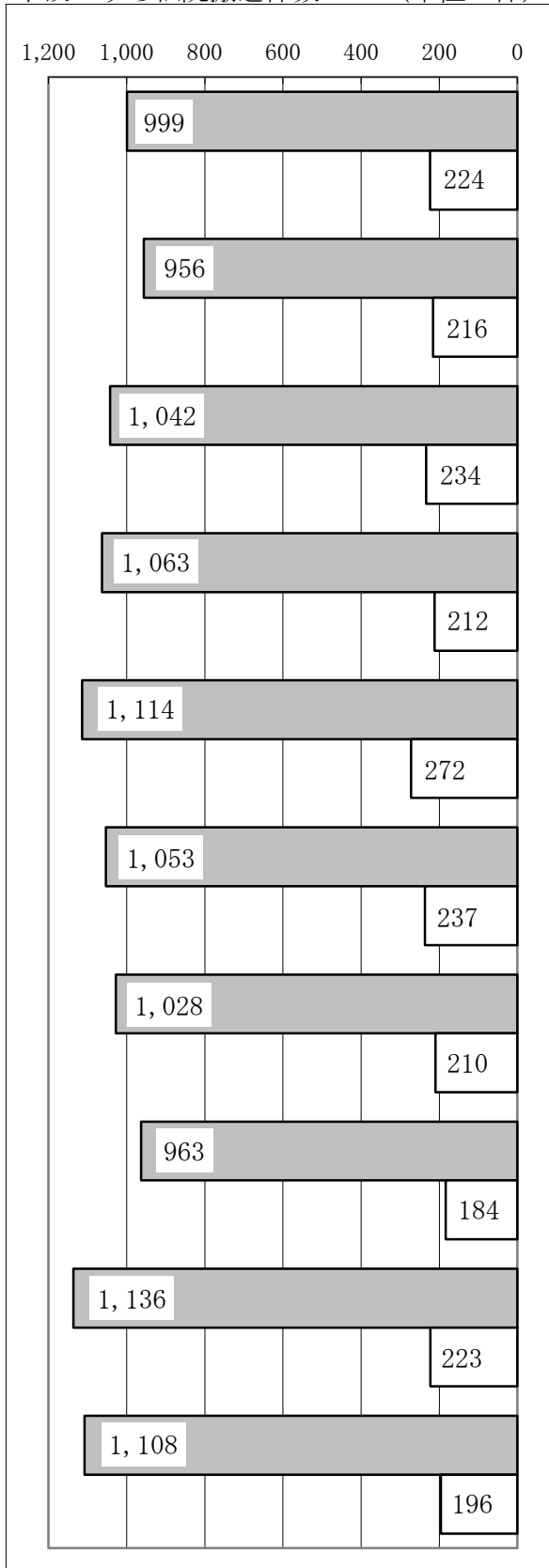
平成28年中

| 所要時間 \ 事故種別    | 急病       |          | 交通事故     |          | 一般負傷     |          | その他      |          | 合計       |          |
|----------------|----------|----------|----------|----------|----------|----------|----------|----------|----------|----------|
|                | うち<br>管内 | うち<br>管外 | うち<br>管内 | うち<br>管外 | うち<br>管内 | うち<br>管外 | うち<br>管内 | うち<br>管外 | うち<br>管内 | うち<br>管外 |
| 10分未満          |          |          |          |          |          |          |          |          |          |          |
| 10分以上20分未満     | 16       |          | 2        |          | 10       |          | 16       |          | 44       |          |
| 20分以上30分未満     | 102      | 1        | 6        |          | 33       |          | 24       | 1        | 165      | 2        |
| 30分以上60分未満     | 353      | 100      | 56       | 13       | 69       | 13       | 137      | 117      | 615      | 243      |
| 60分以上120分未満    | 106      | 81       | 25       | 13       | 19       | 14       | 49       | 49       | 199      | 157      |
| 120分以上         | 5        | 4        | 6        | 6        | 1        | 1        |          |          | 12       | 11       |
| 合計             | 582      | 186      | 95       | 32       | 132      | 28       | 226      | 167      | 1,035    | 413      |
| 最短(分)          |          | 13       |          | 17       |          | 11       |          | 15       |          |          |
| 最長(分)          |          | 171      |          | 176      |          | 128      |          | 112      |          |          |
| 平均病院到着時間 46.7分 |          |          |          |          |          |          |          |          |          |          |

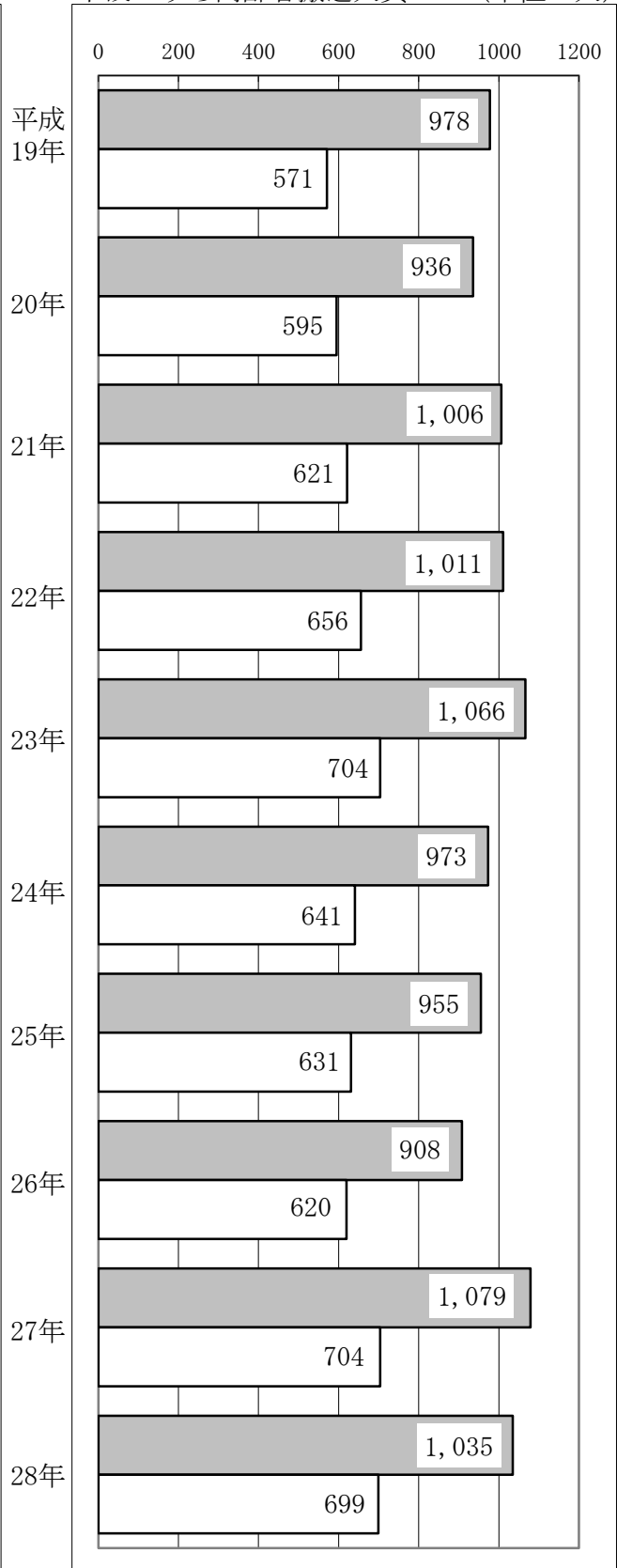
※ 病院収容所要時間: 覚知から病院収容(引継)までとする

## 過去10年間の出動件数と搬送人員

上段：出動件数  
下段：うち転院搬送件数 (単位：件)



上段：搬送人員  
下段：うち高齢者搬送人員 (単位：人)



## **救助概要**

### **(1) 出動件数、活動件数及び救助人員**

平成 28 年中における救助活動状況は、出動件数 19 件、活動件数 9 件で 11 人を救助した。

これは前年と比較して、出動件数が 5 件減少し、救助人員が 8 人減少している。

### **(2) 事故種別**

出動件数 19 件を事故種別ごとに見ると、交通事故によるものが最も多く 16 件 (84.2%) で、次いでその他の事故 2 件 (10.5%)、水難事故 1 件 (5.2%) となっている。

### **(3) 傷病程度**

救助人員 11 人を傷病程度別に見ると、重症 3 人 (27.2%)、中等症 5 人 (45.4%)、軽症 2 人 (18.1%)、不搬送 1 人 (9.0%) となっている。

## 事故種別活動状況

平成28年中

| 事故種別<br>内 訳 | 火<br>災 | 交<br>通<br>事<br>故 | 水<br>難 | 自<br>然<br>災<br>害 | 機<br>械<br>に<br>よ<br>る<br>事<br>故 | 建<br>物<br>等<br>に<br>よ<br>る<br>事<br>故 | ガ<br>ス<br>及<br>び<br>酸<br>欠<br>事<br>故 | 破<br>裂<br>事<br>故 | そ<br>の<br>他 | 合<br>計 |
|-------------|--------|------------------|--------|------------------|---------------------------------|--------------------------------------|--------------------------------------|------------------|-------------|--------|
| 出動件数        |        | 16               | 1      |                  |                                 |                                      |                                      |                  | 2           | 19     |
| 活動件数        |        | 6                | 1      |                  |                                 |                                      |                                      |                  | 2           | 9      |
| 救助人員        |        | 8                | 1      |                  |                                 |                                      |                                      |                  | 2           | 11     |
| 延出動車両       |        | 37               | 5      |                  |                                 |                                      |                                      |                  | 2           | 44     |
| 延出動人員       |        | 101              | 12     |                  |                                 |                                      |                                      |                  | 8           | 121    |

## 傷病程度別救助人員

平成28年中

| 事故種別<br>傷病程度 | 火<br>災 | 交<br>通<br>事<br>故 | 水<br>難 | 自<br>然<br>災<br>害 | 機<br>械<br>に<br>よ<br>る<br>事<br>故 | 建<br>物<br>等<br>に<br>よ<br>る<br>事<br>故 | ガ<br>ス<br>及<br>び<br>酸<br>欠<br>事<br>故 | 破<br>裂<br>事<br>故 | そ<br>の<br>他 | 合<br>計 |
|--------------|--------|------------------|--------|------------------|---------------------------------|--------------------------------------|--------------------------------------|------------------|-------------|--------|
| 死亡           |        |                  |        |                  |                                 |                                      |                                      |                  |             |        |
| 重症           |        | 2                |        |                  |                                 |                                      |                                      |                  | 1           | 3      |
| 中等症          |        | 4                | 1      |                  |                                 |                                      |                                      |                  |             | 5      |
| 軽症           |        | 1                |        |                  |                                 |                                      |                                      |                  | 1           | 2      |
| その他          |        |                  |        |                  |                                 |                                      |                                      |                  |             |        |
| 不搬送          |        | 1                |        |                  |                                 |                                      |                                      |                  |             | 1      |
| 合 計          |        | 8                | 1      |                  |                                 |                                      |                                      |                  | 2           | 11     |



## 発生場所別救助人員

平成28年中

| 事故種別   |        | 火災  | 交通事故 | 水難 | 自然災害 | 機械による事故 | 建物等による事故 | ガス及び酸欠事故 | 破裂事故 | その他 | 合計 |
|--------|--------|-----|------|----|------|---------|----------|----------|------|-----|----|
| 発生場所   |        |     |      |    |      |         |          |          |      |     |    |
| 屋内     | 住居     |     |      |    |      |         |          |          |      |     |    |
|        | その他の屋内 |     |      |    |      |         |          |          |      |     |    |
| 屋外     | 道路     |     | 8    |    |      |         |          |          |      |     | 8  |
|        | 水面     | 内水面 |      | 1  |      |         |          |          |      | 1   | 2  |
|        |        | 外水面 |      |    |      |         |          |          |      |     |    |
|        | 山岳     |     |      |    |      |         |          |          |      |     |    |
| その他の屋外 |        |     |      |    |      |         |          |          | 1    | 1   |    |
| 地下     |        |     |      |    |      |         |          |          |      |     |    |
| その他    |        |     |      |    |      |         |          |          |      |     |    |
| 合計     |        |     | 8    | 1  |      |         |          |          |      | 2   | 11 |

## 地域別出動状況

平成28年中

| 事故種別 |  | 火災 | 交通事故 | 水難 | 自然災害 | 機械による事故 | 建物等による事故 | ガス及び酸欠事故 | 破裂事故 | その他 | 合計 |
|------|--|----|------|----|------|---------|----------|----------|------|-----|----|
| 地域別  |  |    |      |    |      |         |          |          |      |     |    |
| 宮之城  |  |    | 14   | 1  |      |         |          |          |      | 2   | 17 |
| 鶴田   |  |    | 1    |    |      |         |          |          |      |     | 1  |
| 薩摩   |  |    | 1    |    |      |         |          |          |      |     | 1  |
| 管外   |  |    |      |    |      |         |          |          |      |     |    |
| 合計   |  |    | 16   | 1  |      |         |          |          |      | 2   | 19 |

# 通 信

**高機能消防指令センター構成図**

**消防通信**

**消防無線状況**

**防災行政無線吹鳴区分（出動区分）**

**防災行政無線設置場所一覧（屋外）**

**専用回線（119番）着信状況**

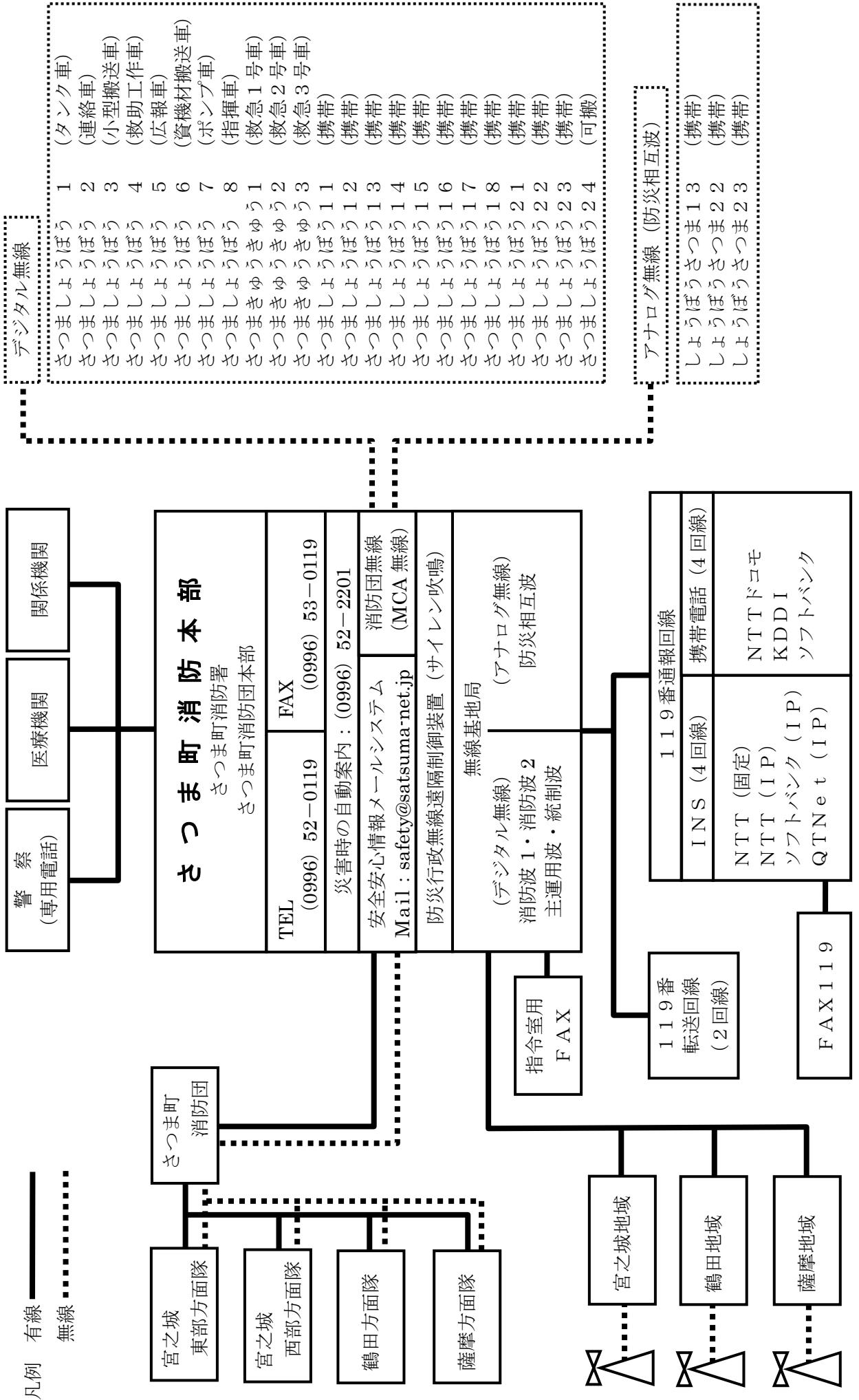
**災害別覚知状況**

**月別医療機関照会状況**

**曜日別医療機関照会状況**

**災害等自動案内利用状況**





# 消防無線状況

デジタル無線

平成29年4月1日現在

| 区分<br>種別              | 呼出名称       | 免許番号          | 出力  | 有効期間       | 備考     |
|-----------------------|------------|---------------|-----|------------|--------|
| 基地局                   | さつましょうぼう   | 九基第 320084号   | 20W | 平成31年5月31日 | 本部     |
| 陸<br>上<br>移<br>動<br>局 | さつましょうぼう1  | 九移第 10118497号 | 10W | 平成31年5月31日 | タンク車   |
|                       | さつましょうぼう2  | 九移第 10118498号 | 10W | 平成31年5月31日 | 連絡車    |
|                       | さつましょうぼう3  | 九移第 10118499号 | 10W | 平成31年5月31日 | 小型搬送車  |
|                       | さつましょうぼう4  | 九移第 10118500号 | 10W | 平成31年5月31日 | 救助工作車  |
|                       | さつましょうぼう5  | 九移第 10118501号 | 10W | 平成31年5月31日 | 広報車    |
|                       | さつましょうぼう6  | 九移第 10118502号 | 10W | 平成31年5月31日 | 資機材搬送車 |
|                       | さつましょうぼう7  | 九移第 10118503号 | 10W | 平成31年5月31日 | ポンプ車   |
|                       | さつましょうぼう8  | 九移第 10118504号 | 10W | 平成31年5月31日 | 指揮車    |
|                       | さつまきゅうきゅう1 | 九移第 10118505号 | 10W | 平成31年5月31日 | 救急1号車  |
|                       | さつまきゅうきゅう2 | 九移第 10118506号 | 10W | 平成31年5月31日 | 救急2号車  |
|                       | さつまきゅうきゅう3 | 九移第 10118507号 | 10W | 平成31年5月31日 | 救急3号車  |
|                       | さつましょうぼう11 | 九移第 10118508号 | 5W  | 平成31年5月31日 | 携帯型    |
|                       | さつましょうぼう12 | 九移第 10118509号 | 5W  | 平成31年5月31日 | 携帯型    |
|                       | さつましょうぼう13 | 九移第 10118510号 | 5W  | 平成31年5月31日 | 携帯型    |
|                       | さつましょうぼう14 | 九移第 10118511号 | 5W  | 平成31年5月31日 | 携帯型    |
|                       | さつましょうぼう15 | 九移第 10118512号 | 5W  | 平成31年5月31日 | 携帯型    |
|                       | さつましょうぼう16 | 九移第 10118513号 | 5W  | 平成31年5月31日 | 携帯型    |
|                       | さつましょうぼう17 | 九移第 10118514号 | 5W  | 平成31年5月31日 | 携帯型    |
|                       | さつましょうぼう18 | 九移第 10118515号 | 5W  | 平成31年5月31日 | 携帯型    |
|                       | さつましょうぼう21 | 九移第 10118516号 | 5W  | 平成31年5月31日 | 携帯型    |
|                       | さつましょうぼう22 | 九移第 10118517号 | 5W  | 平成31年5月31日 | 携帯型    |
|                       | さつましょうぼう23 | 九移第 10118518号 | 5W  | 平成31年5月31日 | 携帯型    |
|                       | さつましょうぼう24 | 九移第 10118519号 | 10W | 平成31年5月31日 | 可搬型    |

アナログ無線 (防災相互波)

平成29年4月1日現在

| 区分<br>種別              | 呼出名称       | 免許番号        | 出力 | 有効期間       | 備考  |
|-----------------------|------------|-------------|----|------------|-----|
| 陸<br>上<br>移<br>動<br>局 | しょうぼうさつま13 | 九移第 172096号 | 5W | 平成33年5月31日 | 携帯型 |
|                       | しょうぼうさつま22 | 九移第 175518号 | 5W | 平成33年5月31日 | 携帯型 |
|                       | しょうぼうさつま23 | 九移第 176014号 | 5W | 平成33年5月31日 | 携帯型 |

## 防災行政無線吹鳴区分（出勤区分）

平成 29 年 4 月 1 日現在

| 方面隊別     | 地区名   | 吹鳴区分                            |                   |                  |
|----------|---|---------------------------------|-------------------|------------------|
|          |   | 1 次吹鳴                           | 2 次吹鳴             | 3 次吹鳴            |
| 宮之城東部方面隊 | 宮之城屋地<br>虎 居<br>(一ツ木・海老川・日当瀬・<br>下川口を除く)          | 中 央<br>川 原<br>虎 居<br>時 吉<br>船 木 | 佐 志<br>湯 田        | 宮之城西部方面隊         |
|          | 船 木   | 中 央<br>川 原<br>虎 居<br>船 木        | 時 吉<br>湯 田<br>佐 志 |                  |
|          | 時 吉<br>湯 田<br>佐 志                                 | 時 吉<br>湯 田<br>佐 志               | 中 央<br>川 原<br>虎 居 |                  |
| 宮之城西部方面隊 | 山 崎<br>二 渡<br>久富木                                 | 山 崎<br>二 渡<br>久富木               | 中 央<br>川 原<br>船 木 | 宮之城東部方面隊         |
|          | 平 川<br>泊 野<br>白男川<br>虎 居<br>(一ツ木・海老川・日当瀬・<br>下川口) | 平 川<br>泊 野<br>白男川               | 中 央<br>川 原<br>虎 居 |                  |
| 鶴田方面隊    | 鶴 田<br>神 子<br>柏 原<br>紫 尾<br>柵 野                   | 鶴田方面隊                           | 宮之城東部方面隊          | 薩摩方面隊            |
| 薩摩方面隊    | 求 名   | 薩摩方面隊                           | 鶴田方面隊             | 宮之城東部方面隊<br>(一部) |
|          | 中津川<br>永 野  |                                 | 宮之城東部方面隊<br>(一部)  | 宮之城東部方面隊         |

## 防災行政無線設置場所一覧（屋外）

宮之城地域（一部に個別受信機設置）

平成29年4月1日現在

| 名称  | 設置場所        | 名称  | 設置場所       |
|-----|-------------|-----|------------|
| 帝釈天 | 宮之城屋地1, 627 | 山崎  | 山崎42       |
| 虎居  | 西新町11-3     | 荒瀬  | 山崎3, 286   |
| 轟町  | 轟町14        | 二渡  | 二渡4, 324   |
| 川口  | 虎居5, 732    | 須杭  | 二渡1, 386   |
| 甫立  | 虎居2, 638    | 折小野 | 二渡2, 014   |
| 船木  | 船木775-3     | 白男川 | 白男川2, 657  |
| 下船木 | 船木2, 574    | 浅井野 | 白男川3, 189  |
| 時吉  | 時吉1, 525-1  | 角郷  | 久富木1, 892  |
| 下湯田 | 湯田203       | 北原  | 久富木5, 008  |
| 湯之元 | 湯田1, 253-1  | 大長  | 久富木3, 366  |
| 佐志  | 広瀬232       | 平川  | 平川1, 959   |
| 田原  | 田原35        | 大薄  | 平川6, 389-1 |
| 木渋  | 広瀬5, 038    | 柁野  | 柁野536-4    |
| 青芝野 | 広瀬3, 242-3  | 泊野  | 泊野941      |

鶴田地域（全戸に個別受信機設置）

| 名称  | 設置場所       | 名称   | 設置場所            |
|-----|------------|------|-----------------|
| 門前  | 紫尾1, 665-1 | 高嶺   | 神子1, 240        |
| 岩之上 | 紫尾126      | 大野   | 神子2, 190        |
| 下手  | 紫尾4, 062   | 麓    | 鶴田3, 325        |
| 京塚原 | 柏原2, 374-7 | 樋脇   | 鶴田1, 838        |
| 市場  | 柏原2, 641   | 鶴田大角 | 鶴田3, 002        |
| 種子田 | 柏原3, 807   | 浦川内  | 鶴田4, 194        |
| 川口  | 柏原4, 751   | 上場   | 鶴田6, 141        |
| 大俣  | 神子4, 922   | 山神   | 鶴田5, 123-2      |
| 栗野  | 神子5, 001   | 湯田原  | 神子663-1【鶴田支所屋上】 |

薩摩地域（全戸に個別受信機設置）

| 名称  | 設置場所        | 名称  | 設置場所        |
|-----|-------------|-----|-------------|
| 下手  | 求名778-6     | 別野  | 中津川3, 015   |
| 広橋  | 求名12, 743-1 | 北方町 | 中津川9, 567-1 |
| 黒鳥  | 求名13, 827-3 | 築平  | 永野326-2     |
| 町   | 求名3, 627-1  | 池山  | 永野5, 828-2  |
| 橋掛  | 求名4, 737    | 金山  | 永野3, 681-3  |
| 下狩宿 | 求名5, 796    | 丁町  | 永野847-3     |
| 熊田  | 求名9, 676-1  | 平田  | 永野3, 322-11 |
| 弓之尾 | 中津川1, 926-2 | 薬師  | 永野6, 361-1  |
| 武   | 中津川5, 161   |     |             |

## 専用回線(119番)着信状況

平成28年中

| 区分<br>月 | 災害通報 | 第2報 | 間違い | いたずら | 問い合わせ | 通報訓練 | 病院照会 | 取り消し | 非常通報試験 | 鳴動 | 誤報 | 転送 | 合計    |
|---------|------|-----|-----|------|-------|------|------|------|--------|----|----|----|-------|
| 27年     | 872  | 52  | 55  | 3    | 74    | 180  | 104  | 20   | 79     | 39 | 0  | 14 | 1,492 |
| 28年     | 895  | 40  | 52  | 1    | 38    | 193  | 79   | 19   | 139    | 28 | 2  | 13 | 1,499 |
| 1月      | 83   | 7   | 5   |      | 3     | 7    | 4    | 2    | 5      | 3  |    | 2  | 121   |
| 2月      | 66   | 4   | 6   |      | 5     | 18   | 4    | 1    | 15     |    |    | 2  | 121   |
| 3月      | 91   | 2   | 4   |      | 2     | 24   | 6    | 3    | 4      |    |    | 1  | 137   |
| 4月      | 62   | 3   | 5   |      | 3     | 7    | 6    | 1    | 13     | 2  | 1  |    | 103   |
| 5月      | 75   | 4   | 2   |      | 4     | 10   | 6    | 4    | 5      | 2  | 1  | 2  | 115   |
| 6月      | 54   | 5   | 7   | 1    |       | 22   | 7    |      | 7      | 4  |    | 1  | 108   |
| 7月      | 91   | 3   | 1   |      | 7     | 11   | 7    | 1    | 7      | 4  |    | 1  | 133   |
| 8月      | 76   | 3   | 6   |      | 1     | 3    | 13   | 1    | 6      | 2  |    | 1  | 112   |
| 9月      | 77   | 7   |     |      | 3     | 16   | 3    | 1    | 8      |    |    | 1  | 116   |
| 10月     | 72   | 1   | 9   |      | 3     | 21   | 11   | 1    | 16     | 3  |    | 1  | 138   |
| 11月     | 70   |     | 2   |      | 1     | 37   | 7    |      | 20     | 6  |    |    | 143   |
| 12月     | 78   | 1   | 5   |      | 6     | 17   | 5    | 4    | 33     | 2  |    | 1  | 152   |



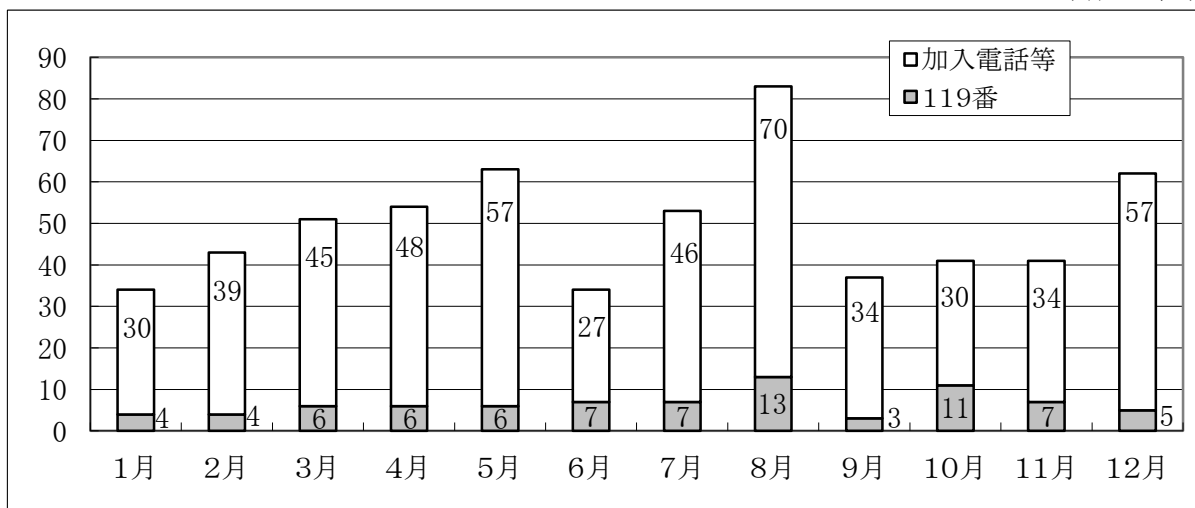
# 災害別覚知状況

平成28年中

| 月別<br>区分 |      | 27年   | 28年   | 1月  | 2月  | 3月  | 4月 | 5月 | 6月 | 7月  | 8月  | 9月  | 10月 | 11月 | 12月 |
|----------|------|-------|-------|-----|-----|-----|----|----|----|-----|-----|-----|-----|-----|-----|
|          |      | 火災    | 119番  | 12  | 7   | 1   | 1  | 2  | 1  |     |     |     | 1   | 1   |     |
| 加入電話     | 3    |       |       |     |     |     |    |    |    |     |     |     |     |     |     |
| 事後聞知     | 2    |       | 2     |     |     |     | 1  | 1  |    |     |     |     |     |     |     |
| 駆け付け     |      |       |       |     |     |     |    |    |    |     |     |     |     |     |     |
| その他      |      |       |       |     |     |     |    |    |    |     |     |     |     |     |     |
| 救急       | 119番 | 783   | 799   | 79  | 60  | 82  | 57 | 66 | 51 | 79  | 70  | 65  | 65  | 61  | 64  |
|          | 加入電話 | 339   | 295   | 19  | 44  | 24  | 22 | 17 | 24 | 23  | 27  | 22  | 22  | 22  | 29  |
|          | 駆け付け | 8     | 5     |     |     |     | 1  | 1  |    |     |     |     |     | 1   | 2   |
|          | その他  | 6     | 9     |     |     | 2   | 2  |    |    | 2   | 1   | 1   |     |     | 1   |
| 救助       | 119番 | 16    | 16    |     |     | 2   |    | 2  | 2  | 3   |     | 1   | 2   | 1   | 3   |
|          | 加入電話 | 7     | 3     |     | 1   |     |    | 1  |    |     | 1   |     |     |     |     |
|          | 駆け付け |       |       |     |     |     |    |    |    |     |     |     |     |     |     |
|          | その他  | 1     |       |     |     |     |    |    |    |     |     |     |     |     |     |
| その他      | 119番 | 61    | 73    | 3   | 5   | 5   | 4  | 7  | 1  | 9   | 5   | 10  | 5   | 8   | 11  |
|          | 加入電話 | 44    | 27    |     | 2   |     | 2  | 1  | 3  | 6   | 4   | 5   | 1   |     | 3   |
|          | 駆け付け | 1     |       |     |     |     |    |    |    |     |     |     |     |     |     |
|          | その他  | 10    | 12    | 1   | 2   | 3   |    | 2  |    |     | 3   |     | 1   |     |     |
| 合計       | 119番 | 872   | 895   | 83  | 66  | 91  | 62 | 75 | 54 | 91  | 76  | 77  | 72  | 70  | 78  |
|          | 加入電話 | 393   | 325   | 19  | 47  | 24  | 24 | 19 | 27 | 29  | 32  | 27  | 23  | 22  | 32  |
|          | 事後聞知 | 2     | 2     |     |     |     | 1  | 1  |    |     |     |     |     |     |     |
|          | 駆け付け | 9     | 5     |     |     |     | 1  | 1  |    |     |     |     |     | 1   | 2   |
|          | その他  | 17    | 21    | 1   | 2   | 5   | 2  | 2  |    | 2   | 4   | 1   | 1   |     | 1   |
|          | 合計   | 1,293 | 1,248 | 103 | 115 | 120 | 90 | 98 | 81 | 122 | 112 | 105 | 96  | 93  | 113 |

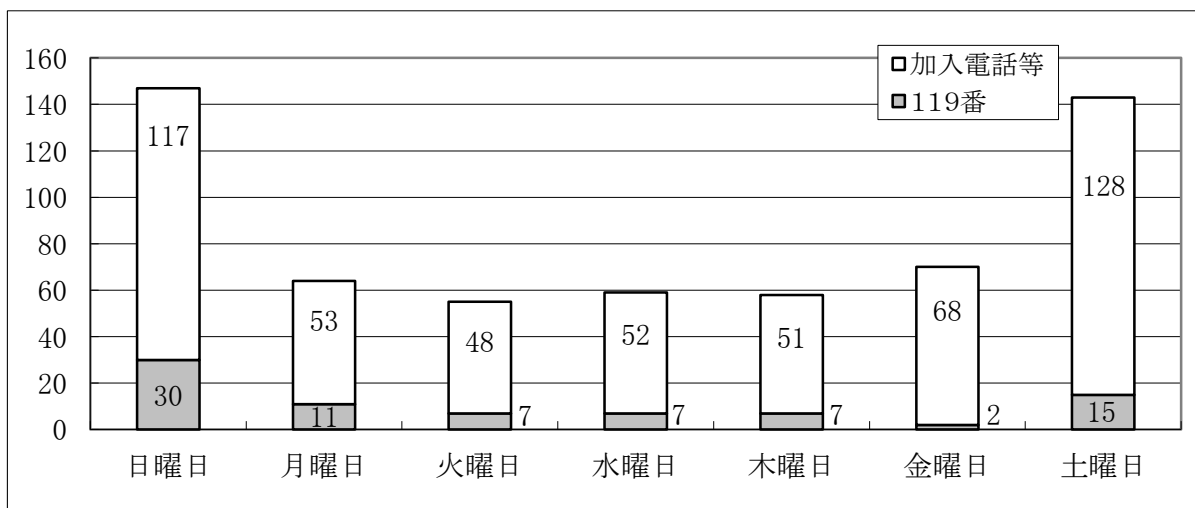
## 月別医療機関照会状況

平成28年中



## 曜日別医療機関照会状況

平成28年中



## 災害等自動案内利用状況

平成28年中

| 月別   | 1月  | 2月  | 3月  | 4月  | 5月  | 6月  | 7月  | 8月  | 9月  | 10月 | 11月 | 12月 | 合計    |
|------|-----|-----|-----|-----|-----|-----|-----|-----|-----|-----|-----|-----|-------|
| 案内回数 | 341 | 438 | 713 | 229 | 565 | 315 | 428 | 389 | 487 | 303 | 415 | 637 | 5,260 |

# 気 象

**月別気象概況表**

**月別気温平年比較表**

**月別降雨量平年比較表**

**月別湿度平年比較表**

**月別風速平年比較表**

**火災気象通報及び気象警報発表時における火災発生状況**

## <平成28年気象一目統計>

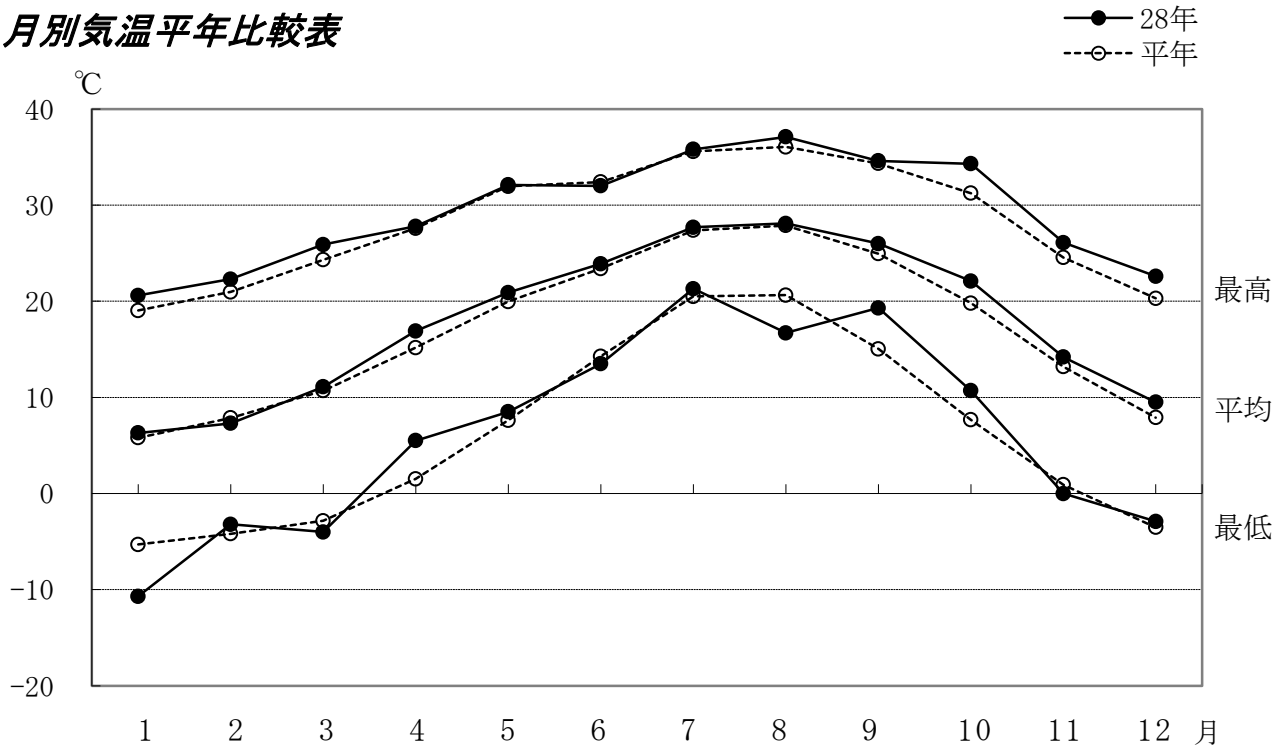
|          |                    |
|----------|--------------------|
| ※ 気象観測場所 | 鹿児島県薩摩郡さつま町時吉366番地 |
|          | さつま町消防本部           |
|          | 東経 130° 28′        |
|          | 北緯 31° 54′         |
|          | 標高 36.23m          |
| ※ 年間平均気温 | 17.8 °C            |
| ※ 年間平均湿度 | 85.0 %             |
| ※ 年間平均風速 | 1.80 m/s           |
| ※ 年間平均雨量 | 9.22 mm/日          |

# 月別気象概況表

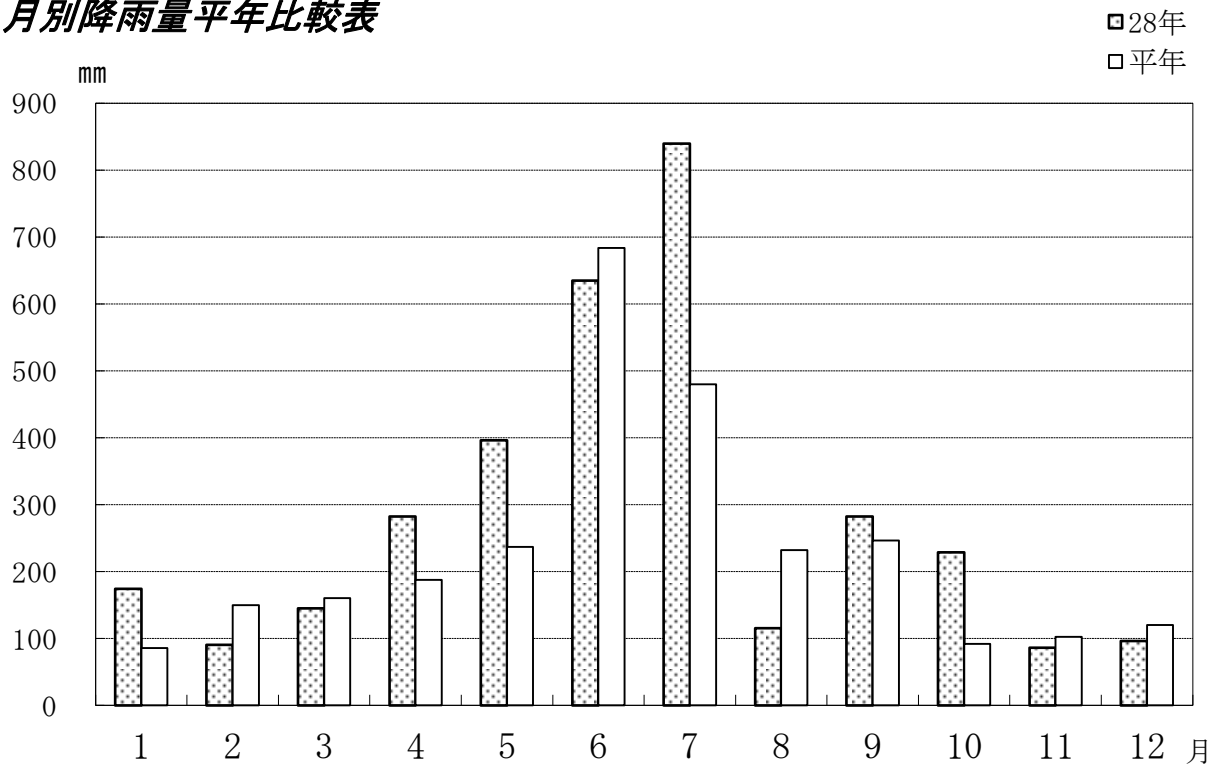
平成28年中

| 区分<br>月別 | 気温 (°C) |      |       | 湿度 (%)            |      | 風速 (m/s)   |      | 雨量 (mm) |      |       |
|----------|---------|------|-------|-------------------|------|------------|------|---------|------|-------|
|          | 平均      | 最高   | 最低    | 平均                | 最低   | 平均         | 最大   | 時間最大    | 日平均  | 総雨量   |
| 1月       | 6.3     | 20.6 | -10.7 | 87.5              | 36.5 | 1.8        | 18.8 | 15.5    | 5.6  | 174.5 |
| 2月       | 7.3     | 22.3 | -3.2  | 77.2              | 26.4 | 2.3        | 19.0 | 11.0    | 3.1  | 90.5  |
| 3月       | 11.1    | 25.9 | -4.0  | 78.4              | 27.0 | 2.0        | 17.2 | 11.5    | 4.6  | 145.0 |
| 4月       | 16.9    | 27.8 | 5.5   | 85.8              | 31.5 | 2.1        | 24.2 | 24.5    | 9.4  | 282.5 |
| 5月       | 20.9    | 32.1 | 8.5   | 81.5              | 27.8 | 2.1        | 16.5 | 29.5    | 12.7 | 396.5 |
| 6月       | 23.9    | 32.0 | 13.5  | 89.7              | 36.5 | 2.1        | 22.9 | 52.5    | 21.1 | 635.0 |
| 7月       | 27.7    | 35.8 | 21.3  | 87.3              | 47.7 | 1.9        | 19.7 | 72.5    | 27.0 | 839.5 |
| 8月       | 28.1    | 37.1 | 16.7  | 85.0              | 47.2 | 1.4        | 17.6 | 26.5    | 3.7  | 115.5 |
| 9月       | 26.0    | 34.6 | 19.3  | 87.7              | 40.8 | 1.6        | 21.3 | 26.5    | 9.4  | 282.5 |
| 10月      | 22.1    | 34.3 | 10.7  | 89.3              | 41.3 | 1.4        | 16.3 | 24.5    | 7.3  | 229.0 |
| 11月      | 14.2    | 26.1 | 0.0   | 85.8              | 31.3 | 1.5        | 13.8 | 11.5    | 2.8  | 86.5  |
| 12月      | 9.5     | 22.6 | -2.9  | 84.2              | 27.1 | 1.8        | 17.2 | 21.0    | 2.8  | 96.5  |
| 区分       | 月 日     |      |       | 時 間               |      | 数 値        |      | 警 報     |      |       |
| 最高気温     | 8月11日   |      |       | 12時45分            |      | 37.1 °C    |      |         |      |       |
| 最低気温     | 1月25日   |      |       | 7時28分             |      | -10.7 °C   |      |         |      |       |
| 最小湿度     | 2月10日   |      |       | 13時59分            |      | 26.4 %     |      |         |      |       |
| 最大瞬間風速   | 8月25日   |      |       | 3時48分             |      | 24.2 m/s   |      |         |      |       |
| 最大時間雨量   | 7月25日   |      |       | 16時06分～<br>17時06分 |      | 72.5 mm    |      |         |      |       |
| 最大日雨量    | 6月28日   |      |       | 00時00分～<br>24時00分 |      | 132.5 mm   |      |         |      |       |
| 年間総雨量    |         |      |       |                   |      | 3,373.5 mm |      |         |      |       |

月別気温平年比較表

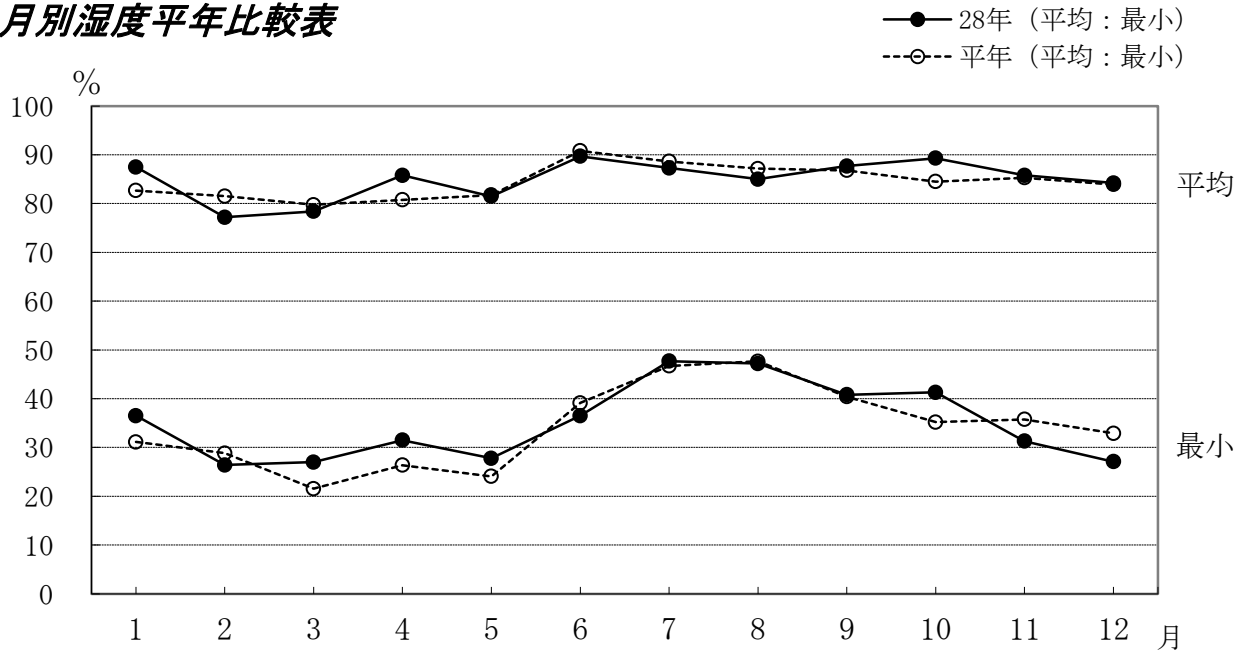


月別降雨量平年比較表

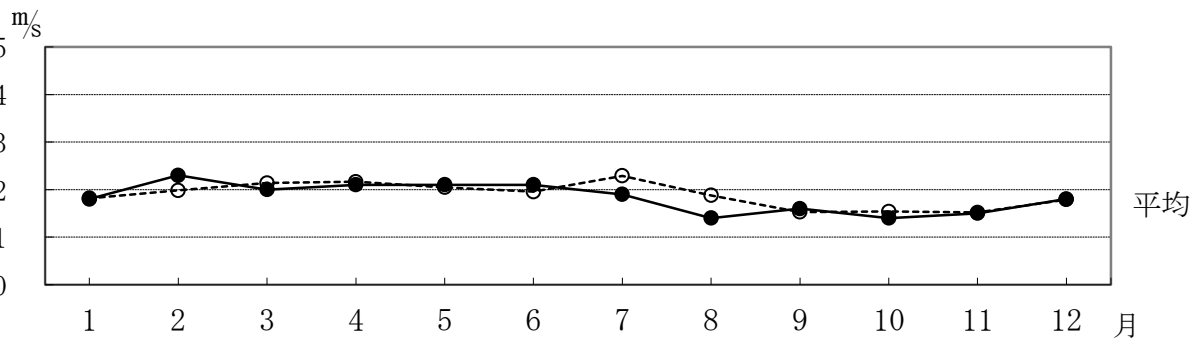
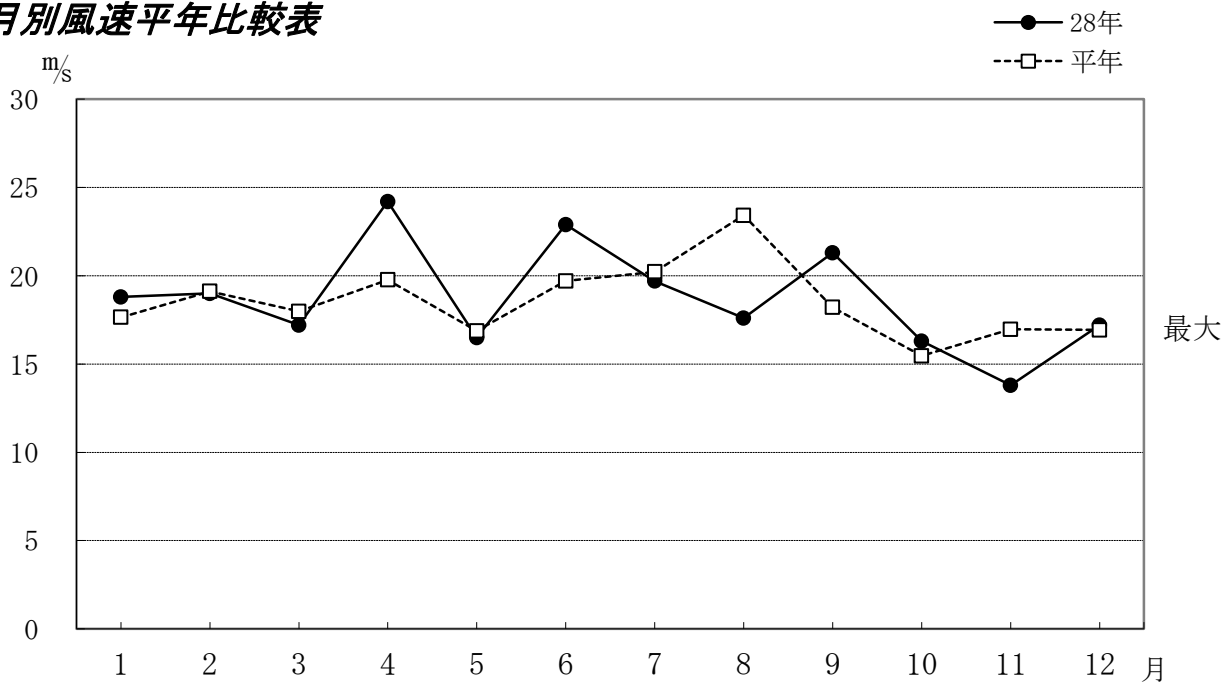


※ 平年のデータは過去10年間の平均値

月別湿度平年比較表



月別風速平年比較表



※ 平年のデータは過去10年間の平均値

## 火災気象通報及び気象警報発表時における火災発生状況

平成 28 年中

| 番号 | 月 日      | 火災種別  | 被害状況                            | 気 象 状 況 |      |     |       | 備 考    |
|----|----------|-------|---------------------------------|---------|------|-----|-------|--------|
|    |          |       |                                 | 天気      | 気温   | 湿度  | 風速    |        |
| 1  | 1 月 25 日 | 建物火災  | 建物 1 棟全焼<br>2 名死傷               | 大雪      | - 2℃ | 83% | 7 m/s | 大雪警報   |
| 2  | 3 月 5 日  | 林野火災  | 山林 2.8a 焼損                      | 晴れ      | 22℃  | 50% | 7 m/s | 火災気象通報 |
| 3  | 3 月 27 日 | その他火災 | 空地及び裏山<br>301 m <sup>2</sup> 焼損 | 晴れ      | 13℃  | 71% | 6 m/s | 火災気象通報 |



# 消 防 団

**消防団の沿革**

**消防団の現勢**

**団員の階級別人員**

**団員の報酬（年額）**

**団員の手当（1回当り）**

**団員の勤続年数**

**団員の年齢**

**消防機械**

**消防団配置図**

## 消防団の沿革

- 平成17年 3月 市町村合併により、宮之城町消防団、鶴田町消防団、薩摩町消防団解散  
新町「さつま町」発足と同時にさつま町消防団4方面隊、定数542名で組織  
櫛山健一氏 初代団長に就任
- 平成17年 5月 さつま町消防団発足式
- 平成18年 7月 鹿児島県北部豪雨災害発生
- 平成18年10月 虎居分団消防自動車（A-2級）購入
- 平成19年 2月 防災功労者消防庁長官表彰を受章
- 平成19年 3月 役場分団解団し定数526名に改正
- 平成19年 9月 柗野分団ポンプ積載車購入  
防災功労者内閣総理大臣表彰を受章
- 平成19年10月 MCA無線を全分団に配備
- 平成20年 3月 薩摩方面隊求名分団、中津川分団、永野分団の部制を廃止
- 平成20年 4月 分団再編により定数483名に改正  
薩摩方面隊に南求名分団を新設し、4分団121名で組織
- 平成21年 4月 萩木場光三氏 2代団長に就任
- 平成21年10月 柏原分団車庫完成
- 平成23年 2月 虎居分団車庫完成
- 平成23年 4月 末吉義人氏 3代団長に就任
- 平成23年10月 中津川分団消防自動車（A-2級）購入
- 平成24年 3月 川原分団車庫完成
- 平成24年 4月 副団長及び薩摩方面隊の定数改正に伴い、定数を452名に改正  
柗野分団を鶴田方面隊に編入し、5分団103名で組織
- 平成24年10月 求名分団消防自動車（A-2級）購入
- 平成25年10月 永野分団消防自動車（A-2級）購入
- 平成25年12月 船木分団車庫完成
- 平成26年12月 川原分団消防自動車（水-1）購入
- 平成27年 3月 佐志分団車庫完成  
日本消防協会長表彰「竿頭授」を受章
- 平成27年12月 紫尾分団消防自動車（A-2級）購入
- 平成28年 3月 一ツ木分団を白男川分団に編入し、定数32名に改正
- 平成28年 8月 団本部に女性部（定数10名）を新設  
白男川分団を定数25名、二渡分団を定数24名に改正
- 平成28年10月 新基準活動服運用開始  
佐志分団消防自動車（A-2級）購入
- 平成29年 4月 団本部に女性部を発足

## 消防団の現勢

平成29年4月1日現在

| 区分     |          | 方面隊別  |                     |                     |                   |                   | 合計  |
|--------|----------|-------|---------------------|---------------------|-------------------|-------------------|-----|
|        |          | 消防団本部 | 東宮<br>部之<br>方面<br>隊 | 西宮<br>部之<br>方面<br>隊 | 鶴<br>田<br>方面<br>隊 | 薩<br>摩<br>方面<br>隊 |     |
| 消防分団   |          |       | 7                   | 6                   | 5                 | 4                 | 22  |
| 人<br>員 | 消防団員(定員) | 16    | 112                 | 130                 | 103               | 91                | 452 |
|        | 消防団員(実員) | 13    | 105                 | 119                 | 98                | 91                | 426 |
| 機<br>械 | 消防ポンプ自動車 |       | 4                   | 5                   | 4                 | 4                 | 17  |
|        | 水槽付消防自動車 |       | 1                   |                     |                   |                   | 1   |
|        | 小型ポンプ積載車 |       | 2                   | 1                   | 1                 | 3                 | 7   |
|        | 小型ポンプ    |       | 3                   | 6                   | 5                 | 4                 | 18  |

## 団員の報酬(年額)

平成29年4月1日現在

| 階級   | 報酬額     |
|------|---------|
| 団長   | 190,600 |
| 副団長  | 128,300 |
| 方面隊長 | 106,900 |
| 分団長  | 94,900  |
| 副分団長 | 69,800  |
| 部長   | 50,500  |
| 班長   | 40,100  |
| 団員   | 36,500  |

## 団員の階級別人員

平成29年4月1日現在

| 階級   |  | 方面隊別  |                     |                     |                   |                   | 合計  |
|------|--|-------|---------------------|---------------------|-------------------|-------------------|-----|
|      |  | 消防団本部 | 東宮<br>部之<br>方面<br>隊 | 西宮<br>部之<br>方面<br>隊 | 鶴<br>田<br>方面<br>隊 | 薩<br>摩<br>方面<br>隊 |     |
| 団長   |  | 1     |                     |                     |                   |                   | 1   |
| 副団長  |  | 1     |                     |                     |                   |                   | 1   |
| 方面隊長 |  | 4     |                     |                     |                   |                   | 4   |
| 分団長  |  |       | 7                   | 6                   | 5                 | 4                 | 22  |
| 副分団長 |  |       | 7                   | 6                   | 5                 | 4                 | 22  |
| 部長   |  | 1     | 7                   | 6                   | 5                 | 4                 | 23  |
| 班長   |  | 1     | 14                  | 12                  | 10                | 8                 | 45  |
| 団員   |  | 5     | 70                  | 89                  | 73                | 71                | 308 |
| 合計   |  | 13    | 105                 | 119                 | 98                | 91                | 426 |

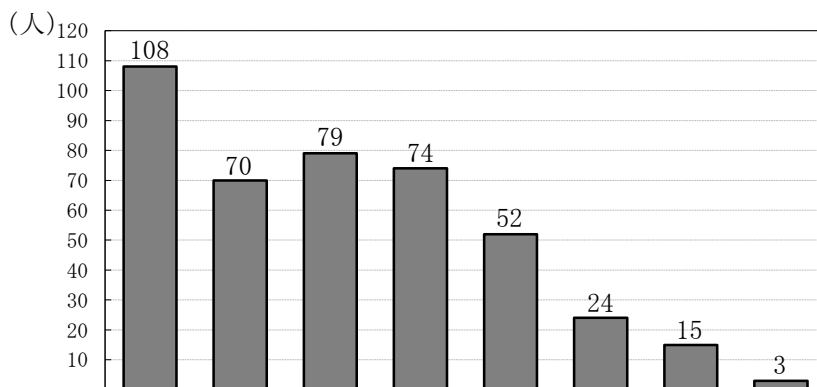
## 団員の手当(1回当り)

平成29年4月1日現在

| 区分               | 手当    |
|------------------|-------|
| 出動手当             | 4,500 |
| 訓練手当             | 4,500 |
| 警戒手当             | 4,500 |
| 機関手当<br>(整備・運転等) | 2,250 |
| その他<br>(研修・出会等)  | 4,500 |

## 団員の勤続年数

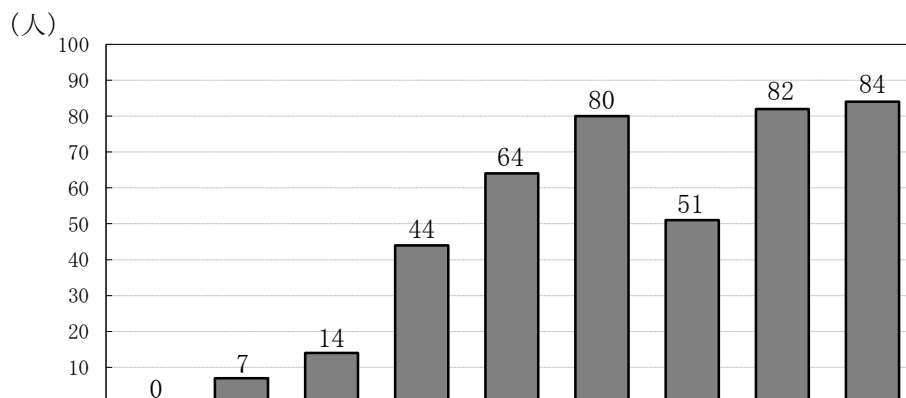
平成29年4月1日現在



| 階級   | 年数   |     |       |       |       |       |       |       | 人員計 | 平均年数 |
|------|------|-----|-------|-------|-------|-------|-------|-------|-----|------|
|      | 5年未満 | 5～9 | 10～14 | 15～19 | 20～24 | 25～29 | 30～34 | 35年以上 |     |      |
| 団長   |      |     |       |       |       |       |       | 1     | 1   | 39   |
| 副団長  |      |     |       |       |       |       |       | 1     | 1   | 41   |
| 方面隊長 |      |     |       |       |       |       | 3     | 1     | 4   | 32   |
| 分団長  |      |     |       | 3     | 5     | 10    | 4     |       | 22  | 25   |
| 副分団長 |      |     |       | 4     | 10    | 6     | 2     |       | 22  | 23   |
| 部長   | 1    |     |       | 8     | 8     | 3     | 3     |       | 23  | 20   |
| 班長   | 1    |     | 9     | 15    | 16    | 2     | 2     |       | 45  | 18   |
| 団員   | 106  | 70  | 70    | 44    | 13    | 3     | 1     |       | 308 | 8    |
| 合計   | 108  | 70  | 79    | 74    | 52    | 24    | 15    | 3     | 426 | 12   |

## 団員の年齢

平成29年4月1日現在



| 階級   | 年齢    |       |       |       |       |       |       |       |       | 人員計 | 平均年齢 |    |
|------|-------|-------|-------|-------|-------|-------|-------|-------|-------|-----|------|----|
|      | 20歳未満 | 20～24 | 25～29 | 30～34 | 35～39 | 40～44 | 45～49 | 50～54 | 55歳以上 |     |      |    |
| 団長   |       |       |       |       |       |       |       |       |       | 1   | 1    | 69 |
| 副団長  |       |       |       |       |       |       |       |       |       | 1   | 1    | 62 |
| 方面隊長 |       |       |       |       |       |       |       |       |       | 4   | 4    | 60 |
| 分団長  |       |       |       |       |       |       |       | 5     | 17    | 22  | 56   |    |
| 副分団長 |       |       |       |       |       | 2     | 1     | 9     | 10    | 22  | 54   |    |
| 部長   |       |       |       | 1     | 1     |       | 4     | 9     | 8     | 23  | 51   |    |
| 班長   |       |       |       |       | 2     | 9     | 6     | 14    | 14    | 45  | 51   |    |
| 団員   |       | 7     | 14    | 43    | 61    | 69    | 40    | 45    | 29    | 308 | 42   |    |
| 合計   |       | 7     | 14    | 44    | 64    | 80    | 51    | 82    | 84    | 426 | 45   |    |

消防機械

平成29年4月1日 現在

| 隊別       | 分団名   | 消防自動車 |       |       |      | ポンプ積載車  |       |    |         | 小型ポンプ |      |      |      |       |      |      |  |
|----------|-------|-------|-------|-------|------|---------|-------|----|---------|-------|------|------|------|-------|------|------|--|
|          |       | 車名    | ポンプ名  | ポンプ級別 | 乗車定員 | 購入年月    | 経過年月  | 車名 | 排気量(CC) | 乗車定員  | 購入年月 | 経過年月 | ポンプ名 | ポンプ級別 | 購入年月 | 経過年月 |  |
| 宮之城東部方面隊 | 中央分団  | 三菱    | 日本ドライ | A-2   | 10人  | H8年11月  | 20年4月 |    |         |       |      |      |      |       |      |      |  |
|          | 虎居分団  | 日野    | モリタ   | A-2   | 10人  | H18年10月 | 10年5月 |    |         |       |      |      |      |       |      |      |  |
|          | 川原分団  | いすゞ   | モリタ   | A-2   | 7人   | H26年12月 | 2年3月  |    |         |       |      |      |      |       |      |      |  |
|          | 時吉分団  |       |       |       |      |         |       |    |         |       |      |      |      |       |      |      |  |
|          | 船木分団  |       |       |       |      |         |       |    |         |       |      |      |      |       |      |      |  |
| 宮之城西部方面隊 | 佐志分団  | 日野    | モリタ   | A-2   | 8人   | H28年10月 | 0年5月  |    |         |       |      |      |      |       |      |      |  |
|          | 湯田分団  | 三菱    | GM    | A-2   | 8人   | H9年11月  | 19年4月 |    |         |       |      |      |      |       |      |      |  |
|          | 山崎分団  | 日産    | GM    | A-2   | 7人   | H8年3月   | 21年0月 |    |         |       |      |      |      |       |      |      |  |
|          | 二渡分団  | 日産    | モリタ   | A-2   | 7人   | H11年2月  | 18年1月 |    |         |       |      |      |      |       |      |      |  |
|          | 久富木分団 | トヨタ   | モリタ   | A-2   | 7人   | H12年3月  | 17年0月 |    |         |       |      |      |      |       |      |      |  |
| 鶴田方面隊    | 平川分団  | いすゞ   | モリタ   | A-2   | 9人   | H11年11月 | 17年4月 |    |         |       |      |      |      |       |      |      |  |
|          | 白男川分団 | 三菱    | GM    | A-2   | 8人   | H16年3月  | 13年0月 |    |         |       |      |      |      |       |      |      |  |
|          | 泊野分団  |       |       |       |      |         |       |    |         |       |      |      |      |       |      |      |  |
|          | 鶴田分団  | 三菱    | 日本ドライ | A-2   | 8人   | H8年3月   | 21年0月 |    |         |       |      |      |      |       |      |      |  |
|          | 神子分団  | 三菱    | 日本ドライ | A-2   | 8人   | H8年3月   | 21年0月 |    |         |       |      |      |      |       |      |      |  |
| 薩摩方面隊    | 柏原分団  | 三菱    | 日本ドライ | A-2   | 8人   | H8年12月  | 20年3月 |    |         |       |      |      |      |       |      |      |  |
|          | 柴尾分団  | 日野    | 日本ドライ | A-2   | 8人   | H27年12月 | 1年4月  |    |         |       |      |      |      |       |      |      |  |
|          | 終野分団  |       |       |       |      |         |       |    |         |       |      |      |      |       |      |      |  |
|          | 永野分団  | トヨタ   | モリタ   | A-2   | 8人   | H25年10月 | 3年5月  |    |         |       |      |      |      |       |      |      |  |
|          | 求名分団  | 日野    | 日本ドライ | A-2   | 8人   | H24年10月 | 4年5月  |    |         |       |      |      |      |       |      |      |  |
| 中津川分団    | 南求名分団 | 三菱    | 吉谷    | A-2   | 8人   | H7年10月  | 21年5月 |    |         |       |      |      |      |       |      |      |  |
|          | 中津川分団 | 日野    | モリタ   | A-2   | 8人   | H23年10月 | 5年5月  |    |         |       |      |      |      |       |      |      |  |
|          |       |       |       |       |      |         |       |    |         |       |      |      |      |       |      |      |  |

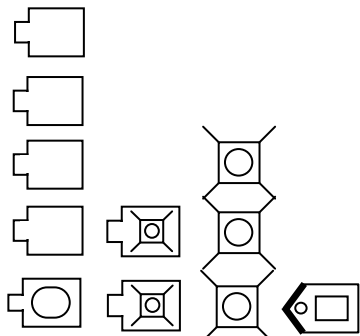
# 消防団配置図

平成 29 年 4 月 1 日現在

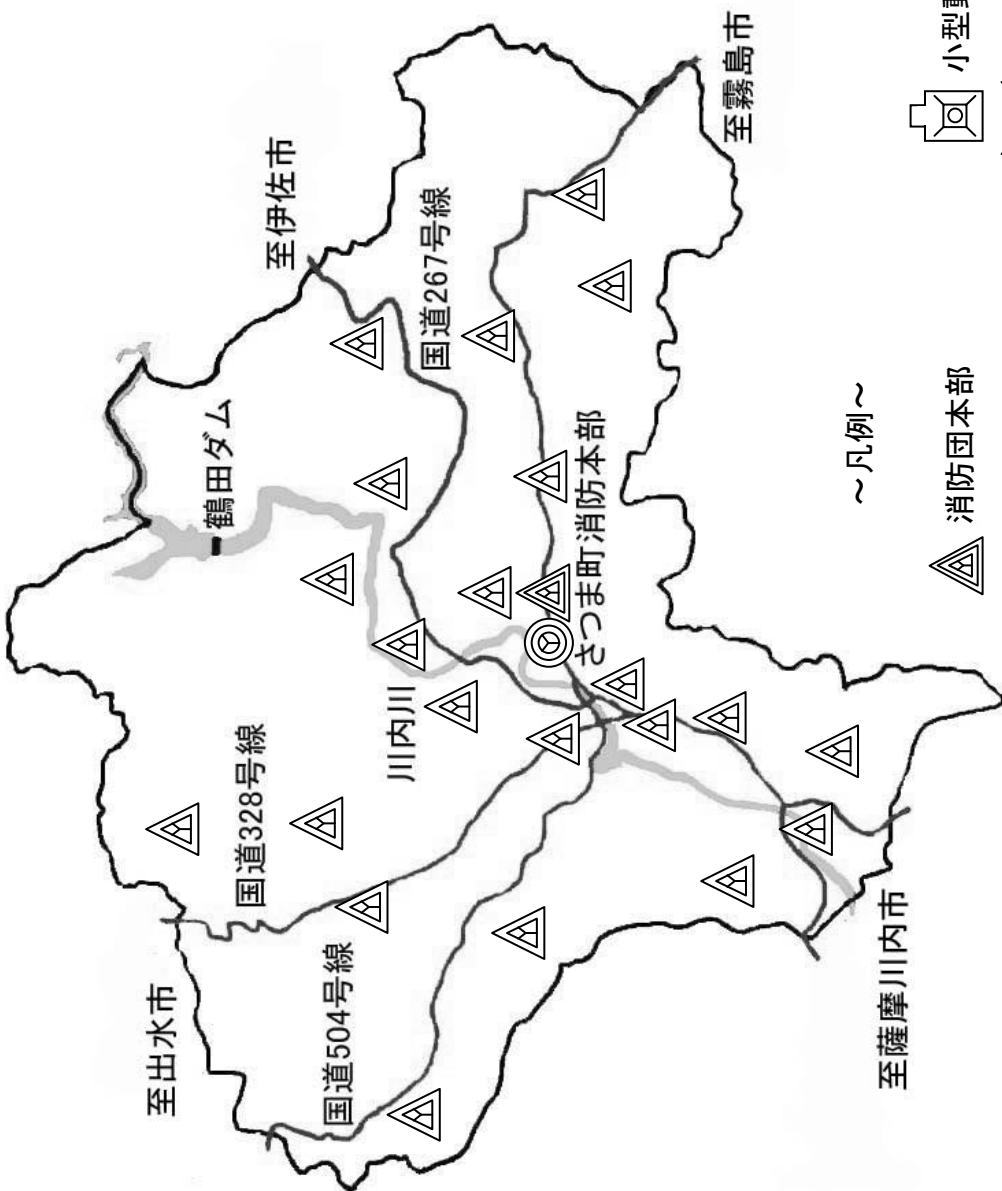
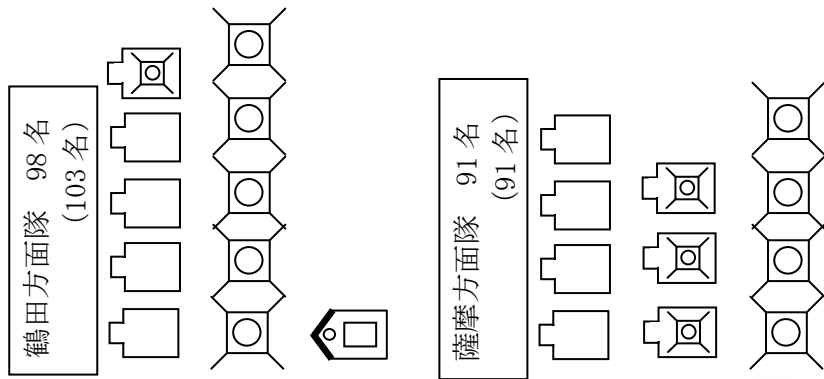
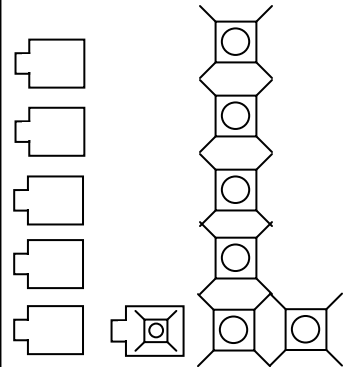
※ ( ) は定数

消防団本部 13 名  
(16 名)

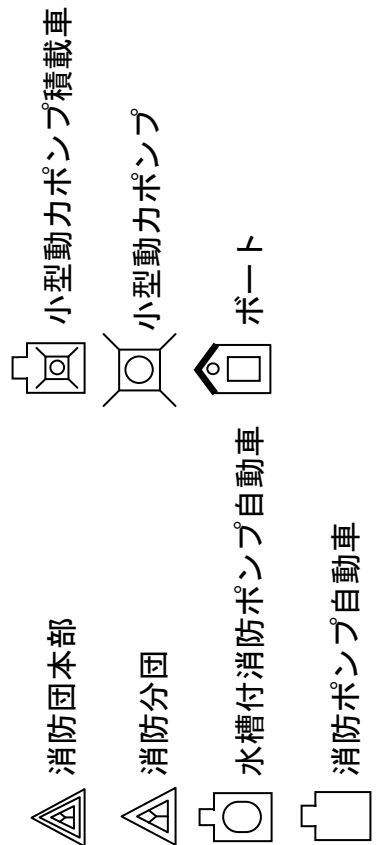
宮之城東部方面隊 105 名  
(112 名)



宮之城西部方面隊 119 名  
(130 名)



～凡例～



# 消防協力団体

婦人防火クラブ

幼年消防クラブ

消防災害支援隊

自主防災組織

さつま町危険物安全協会

## 消防協力団体

### 婦人防火クラブ

平成29年4月1日現在

| クラブ名             | 地域別 | 結成年月日     | クラブ員数 |
|------------------|-----|-----------|-------|
| 旭保育園婦人防火クラブ      | 鶴田  | 平成8年7月14日 | 12名   |
| 中津川婦人防火クラブ       | 薩摩  | 平成8年9月18日 | 13名   |
| しび保育園婦人防火クラブ     | 鶴田  | 平成20年4月1日 | 10名   |
| つるだ同朋子ども園婦人防火クラブ | 鶴田  | 平成22年4月1日 | 13名   |
| 合計 4クラブ          |     |           | 48名   |

### 幼年消防クラブ

平成29年4月1日現在

| クラブ名             | 地域別 | 結成年月日      | クラブ員数 |
|------------------|-----|------------|-------|
| 吉祥保育園幼年消防クラブ     | 宮之城 | 昭和63年9月1日  | 46名   |
| 旭保育園幼年消防クラブ      | 鶴田  | 平成2年12月18日 | 25名   |
| 恵光保育園幼年消防クラブ     | 薩摩  | 平成4年3月25日  | 23名   |
| つるだ同朋子ども園幼年消防クラブ | 鶴田  | 平成19年4月1日  | 24名   |
| しび保育園幼年消防クラブ     | 鶴田  | 平成20年4月1日  | 10名   |
| 合計 5クラブ          |     |            | 128名  |

### 消防災害支援隊

平成29年4月1日現在

| 支援隊名         | 方面隊別  | 結成年月日       | 隊員数  |
|--------------|-------|-------------|------|
| 永野分団消防災害支援隊  | 薩摩    | 平成20年5月15日  | 25名  |
| 中央分団消防災害支援隊  | 宮之城東部 | 平成20年6月13日  | 10名  |
| 船木分団消防災害支援隊  | 宮之城東部 | 平成20年7月5日   | 10名  |
| 紫尾分団消防災害支援隊  | 鶴田    | 平成20年7月12日  | 11名  |
| 久富木分団消防災害支援隊 | 宮之城西部 | 平成20年12月8日  | 20名  |
| 佐志分団消防災害支援隊  | 宮之城東部 | 平成20年12月24日 | 10名  |
| 山崎分団消防災害支援隊  | 宮之城西部 | 平成21年2月10日  | 12名  |
| 平川分団消防災害支援隊  | 宮之城西部 | 平成21年2月24日  | 18名  |
| 神子分団消防災害支援隊  | 鶴田    | 平成21年3月2日   | 18名  |
| 二渡分団消防災害支援隊  | 宮之城西部 | 平成21年3月19日  | 24名  |
| 白男川分団消防災害支援隊 | 宮之城西部 | 平成21年3月24日  | 22名  |
| 川原分団消防災害支援隊  | 宮之城東部 | 平成21年8月21日  | 5名   |
| 鶴田分団消防災害支援隊  | 鶴田    | 平成21年11月6日  | 18名  |
| 柗野分団消防災害支援隊  | 宮之城東部 | 平成21年11月17日 | 16名  |
| 中津川分団消防災害支援隊 | 薩摩    | 平成21年12月11日 | 37名  |
| 虎居分団消防災害支援隊  | 宮之城東部 | 平成21年12月12日 | 8名   |
| 湯田分団消防災害支援隊  | 宮之城東部 | 平成21年12月20日 | 11名  |
| 時吉分団消防災害支援隊  | 宮之城東部 | 平成22年2月7日   | 9名   |
| 求名分団消防災害支援隊  | 薩摩    | 平成22年3月29日  | 29名  |
| 南求名分団消防災害支援隊 | 薩摩    | 平成22年3月29日  | 21名  |
| 泊野分団消防災害支援隊  | 宮之城西部 | 平成22年4月16日  | 6名   |
| 柏原分団消防災害支援隊  | 鶴田    | 平成22年7月29日  | 10名  |
| 合計 22団体      |       |             | 350名 |



# 自主防災組織

## 宮之城

平成29年4月1日現在

| 地区         | 組織名          | 結成年月日       | 地区  | 組織名         | 結成年月日       |           |             |
|------------|--------------|-------------|-----|-------------|-------------|-----------|-------------|
| 宮之城<br>屋地  | 城之口自主防災組織    | 平成15年 4月 1日 | 平川  | 下平川自主防災組織   | 平成14年 4月 1日 |           |             |
|            | 五日町自主防災組織    | 平成15年 4月 1日 |     | 上平川自主防災組織   | 平成14年 4月 1日 |           |             |
|            | 町頭自主防災組織     | 平成15年 4月 1日 |     | 大薄下自主防災組織   | 平成18年 4月 1日 |           |             |
|            | 上仲町自主防災組織    | 平成15年 4月 1日 |     | 大薄上自主防災組織   | 平成18年 4月 1日 |           |             |
|            | 天神自主防災組織     | 平成19年 7月 1日 | 湯田  | 湯之元自主防災組織   | 平成14年 4月 1日 |           |             |
|            | 屋地馬場自主防災組織   | 平成20年 4月 1日 |     | 湯田中自主防災組織   | 平成14年 4月 1日 |           |             |
|            | 八幡馬場自主防災組織   | 平成20年 4月 1日 |     | 湯田上自主防災組織   | 平成16年 4月 1日 |           |             |
|            | 愛宕自主防災組織     | 平成14年 4月 1日 |     | 湯田下自主防災組織   | 平成14年 4月 1日 |           |             |
|            | 東谷自主防災組織     | 平成14年 4月 1日 |     | 西湯田原自主防災組織  | 平成18年 4月 1日 |           |             |
|            | 川原町自主防災組織    | 平成14年 4月 1日 | 佐志  | 木渋自主防災組織    | 平成14年 4月 1日 |           |             |
|            | 中央自主防災組織     | 平成19年 4月 1日 |     | 仮屋原自主防災組織   | 平成15年 4月 1日 |           |             |
|            | ウッドタウン自主防災組織 | 平成14年 4月 1日 |     | 前目自主防災組織    | 平成23年 7月17日 |           |             |
|            | 観月台自主防災組織    | 平成14年 4月 1日 |     | 広瀬自主防災組織    | 平成19年10月 1日 |           |             |
|            | ホープタウン自主防災組織 | 平成14年 4月 1日 |     | 池之野自主防災組織   | 平成16年 4月 1日 |           |             |
| 虎居町自主防災組織  | 平成18年 4月 1日  | さくら自主防災組織   |     | 平成17年 4月 1日 |             |           |             |
| 東町自主防災組織   | 平成14年 4月 1日  | 豆漬自主防災組織    |     | 平成15年 4月 1日 |             |           |             |
| 西町自主防災組織   | 平成15年 4月 1日  | 布田自主防災組織    |     | 平成14年 4月 1日 |             |           |             |
| 轟原自主防災組織   | 平成15年 4月 1日  | あながわ自主防災組織  |     | 平成14年 4月 1日 |             |           |             |
| 虎居馬場自主防災組織 | 平成 6年 4月 1日  | 田原自主防災組織    |     | 平成20年 8月 1日 |             |           |             |
| 虎居         | 西手自主防災組織     | 平成14年 4月 1日 | 山崎  | 山崎麓自主防災組織   | 平成14年 4月 1日 |           |             |
|            | 上向自主防災組織     | 平成14年 4月 1日 |     | 山崎中自主防災組織   | 平成16年 4月 1日 |           |             |
|            | 上向中自主防災組織    | 平成14年 4月 1日 |     | 荒瀬自主防災組織    | 平成19年 4月 1日 |           |             |
|            | 虎居大角自主防災組織   | 平成14年 4月 1日 | 久富木 | 北原自主防災組織    | 平成14年 4月 1日 |           |             |
|            | 甫立自主防災組織     | 平成17年 4月 1日 |     | 大長自主防災組織    | 平成14年 4月 1日 |           |             |
|            | 海老川自主防災組織    | 平成20年 6月 1日 |     | 角郷自主防災組織    | 平成14年 4月 1日 |           |             |
|            | 一ツ木自主防災組織    | 平成14年 4月 1日 |     | 大畝町自主防災組織   | 平成17年 4月 1日 |           |             |
|            | 下川口自主防災組織    | 平成19年 7月 1日 |     | 久富木町自主防災組織  | 平成17年 4月 1日 |           |             |
|            | 時吉           | 時吉新町自主防災組織  |     | 平成16年 4月 1日 | 二渡          | 二渡町自主防災組織 | 平成15年 4月 1日 |
|            |              | 時吉中城自主防災組織  |     | 平成16年 4月 1日 |             | 二渡自主防災組織  | 平成14年 4月 1日 |
| 船木         | 船木東自主防災組織    | 平成19年 4月 1日 | 二渡  | 須杭自主防災組織    | 平成20年 5月 1日 |           |             |
|            | 船木西自主防災組織    | 平成18年 3月19日 |     | 折小野自主防災組織   | 平成16年 4月 1日 |           |             |
|            | 船木下自主防災組織    | 平成18年 4月 1日 | 百男川 | 白男川自主防災組織   | 平成14年 4月 1日 |           |             |
|            | 旭自主防災組織      | 平成18年 4月 1日 |     | 浅井野自主防災組織   | 平成14年 4月 1日 |           |             |
| 柵野         | 柵野上向江自主防災組織  | 平成20年 6月 1日 | 泊野  | 泊野高峰自主防災組織  | 平成14年 4月 1日 |           |             |
|            | 柵野中間下自主防災組織  | 平成20年 6月 1日 |     | 泊野きらら自主防災組織 | 平成25年 3月17日 |           |             |
| 合計 70組織    |              |             |     |             |             |           |             |

薩摩

平成29年4月1日現在

| 地区      | 組織名        | 結成年月日       | 地区  | 組織名       | 結成年月日       |
|---------|------------|-------------|-----|-----------|-------------|
| 求名      | 下手自主防災組織   | 平成20年 7月 7日 | 中津川 | 別野自主防災組織  | 平成22年 4月 1日 |
|         | 下中福良自主防災組織 | 平成20年 7月 7日 |     | 弓之尾自主防災組織 | 平成20年 4月 1日 |
|         | 求名町自主防災組織  | 平成20年 3月 1日 |     | 尾原自主防災組織  | 平成20年 1月27日 |
|         | 上中福良自主防災組織 | 平成20年 7月 7日 |     | 北方町自主防災組織 | 平成21年10月 1日 |
|         | 橋掛自主防災組織   | 平成20年 7月 7日 | 永野  | 金山自主防災組織  | 平成16年 4月 1日 |
|         | 下狩宿自主防災組織  | 平成20年 7月 7日 |     | 新町自主防災組織  | 平成19年 7月 1日 |
|         | 上狩宿自主防災組織  | 平成20年 7月 7日 |     | 仕明自主防災組織  | 平成19年 7月 1日 |
|         | 境田自主防災組織   | 平成20年 7月 7日 |     | 吉川自主防災組織  | 平成11年 4月 1日 |
|         | 搦自主防災組織    | 平成20年 7月 7日 |     | 新岩元自主防災組織 | 平成21年 3月27日 |
|         | 熊田自主防災組織   | 平成19年 7月 1日 |     | 築平自主防災組織  | 平成19年 7月 1日 |
|         | 戸子田自主防災組織  | 平成16年 4月 1日 |     | 南川自主防災組織  | 平成 6年 4月 1日 |
|         | 広橋自主防災組織   | 平成20年 7月 7日 |     |           |             |
|         | 黒鳥自主防災組織   | 平成20年 7月 7日 |     |           |             |
| 合計 24組織 |            |             |     |           |             |

鶴田

平成29年4月1日現在

| 地区         | 組織名         | 結成年月日       | 地区        | 組織名         | 結成年月日       |
|------------|-------------|-------------|-----------|-------------|-------------|
| 鶴田         | 上場自主防災組織    | 平成10年 4月 1日 | 神子        | 栗野自主防災組織    | 平成11年 3月 1日 |
|            | 大平自主防災組織    | 平成10年 4月 1日 |           | 大俣自主防災組織    | 平成14年 4月 1日 |
|            | 鶴田南自主防災組織   | 平成10年 4月 1日 |           | 櫃ヶ迫自主防災組織   | 平成28年 4月23日 |
|            | 鶴田大角自主防災組織  | 平成11年 3月 1日 | 柏原        | 上川口自主防災組織   | 平成 8年 9月 1日 |
|            | 鶴田町自主防災組織   | 平成 8年 6月 3日 |           | 市場自主防災組織    | 平成18年 4月 1日 |
|            | 東善寺自主防災組織   | 平成 8年 6月 1日 |           | 諏訪下自主防災組織   | 平成18年 4月 1日 |
|            | 城内自主防災組織    | 平成19年 7月 1日 |           | 小路下手自主防災組織  | 平成 9年 3月23日 |
|            | 麓自主防災組織     | 平成 8年 4月 1日 |           | 大願寺自主防災組織   | 平成 9年 4月 1日 |
|            | 東湯田原自主防災組織  | 平成 9年 3月23日 |           | 下京塚原自主防災組織  | 平成 8年 6月 3日 |
| 湯田原自主防災組織  | 平成 9年 3月23日 | 京塚原自主防災組織   |           | 平成 9年 4月 1日 |             |
| 大野自主防災組織   | 平成 8年 4月 1日 | 種子田自主防災組織   |           | 平成11年 3月 1日 |             |
| 上下大迫自主防災組織 | 平成 9年 3月23日 | 紫尾          |           | 紫尾下自主防災組織   | 平成 9年 3月23日 |
| 高嶺自主防災組織   | 平成 8年 5月 2日 |             | 紫尾中自主防災組織 | 平成 6年10月 1日 |             |
| 中間自主防災組織   | 平成19年 4月 1日 |             | 紫尾上自主防災組織 | 平成 8年 9月 1日 |             |
| 新田自主防災組織   | 平成18年 4月 1日 |             |           |             |             |
| 合計 29組織    |             |             |           |             |             |

さつま町危険物安全協会

設立年月日：平成2年5月25日

| 地域別       | 宮之城地域 | 鶴田地域 | 薩摩地域 |
|-----------|-------|------|------|
| 事業所数 (30) | 20    | 4    | 6    |

平成29年度  
全国統一防火標語

火の用心

ことばを形に

習慣に

編集・発行 さつま町消防本部  
〒895-1816  
鹿児島県薩摩郡さつま町時吉366  
TEL 0996-52-0119  
FAX 0996-53-0119  
Web <http://119.satsuma-net.jp/>  
MAIL [shobo@satsuma-net.jp](mailto:shobo@satsuma-net.jp)  
印刷 タマリ総合企画有限公司