



**凡例**

- 避難所(さつま町エリア)
- バス避難集合場所
- モニタリングポスト
- 市町境
- 高速道路
- 国道
- 県道
- 広域農道
- 主な交差点

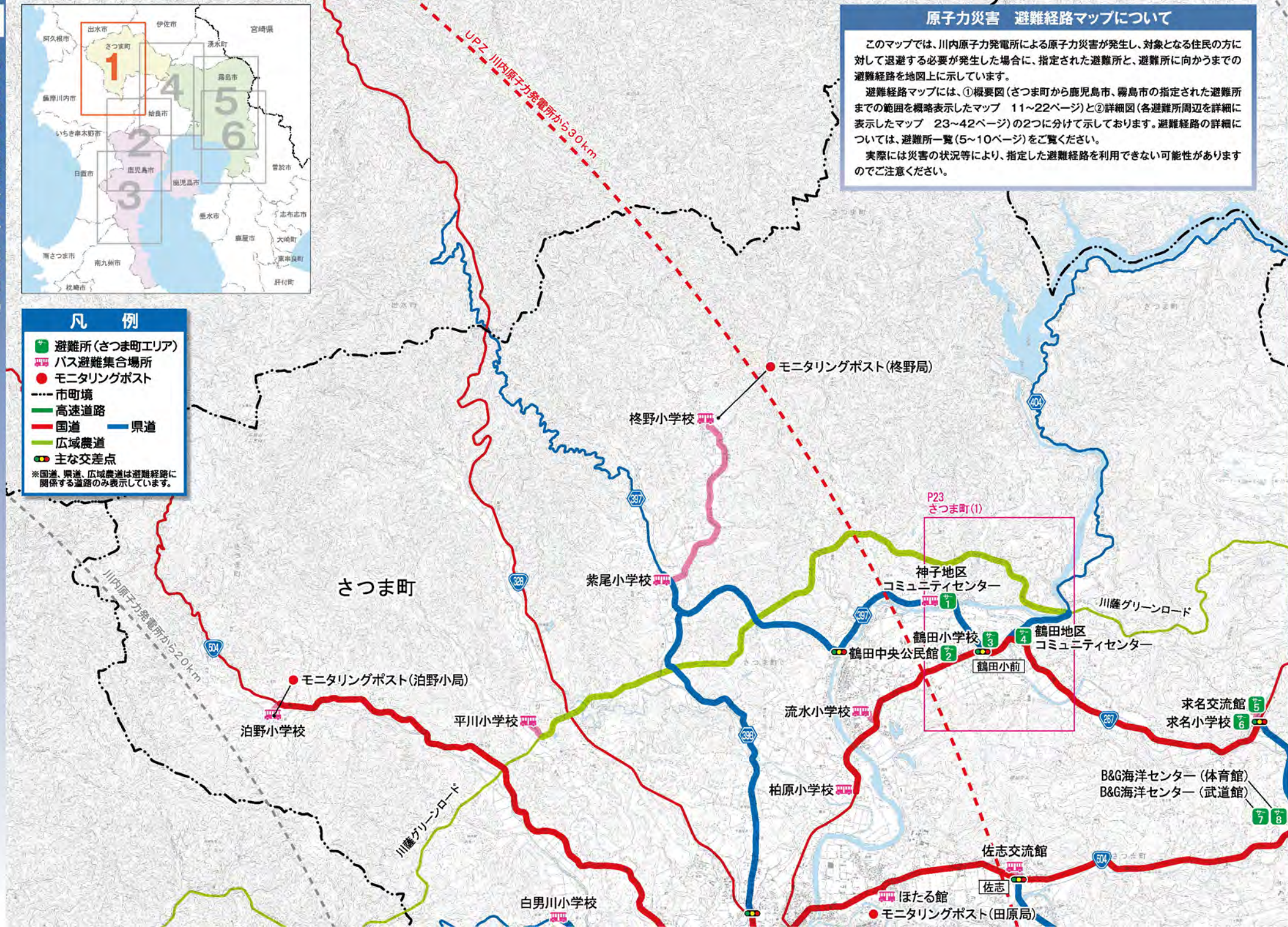
※国道、県道、広域農道は避難経路に関係する道路のみ表示しています。

**原子力災害 避難経路マップについて**

このマップでは、川内原子力発電所による原子力災害が発生し、対象となる住民の方に対して退避する必要が発生した場合に、指定された避難所と、避難所に向かうまでの避難経路を地図上に示しています。

避難経路マップには、①概要図(さつま町から鹿児島市、霧島市の指定された避難所までの範囲を概略表示したマップ 11~22ページ)と②詳細図(各避難所周辺を詳細に表示したマップ 23~42ページ)の2つに分けて示しております。避難経路の詳細については、避難所一覧(5~10ページ)をご覧ください。

実際には災害の状況等により、指定した避難経路を利用できない可能性がありますのでご注意ください。



さつま町

モニタリングポスト(柵野局)  
柵野小学校

P23 さつま町(1)  
神子地区  
コミュニティセンター  
鶴田小学校  
鶴田中央公民館  
鶴田小前

モニタリングポスト(泊野小局)  
泊野小学校

平川小学校

流水小学校

柏原小学校

求名交流館  
求名小学校

B&G海洋センター(体育館)  
B&G海洋センター(武道館)

白男川小学校

佐志交流館

ほたる館

モニタリングポスト(田原局)



## モニタリングポスト

放射線の影響を監視するため、原子力発電所周辺に測定局（モニタリングポスト）を設置して24時間測定を行っています（ざつま町内には3箇所設置しています）。

また、災害発生時には、モニタリングポストの監視に加え、可搬型モニタリングポストの追加配備やモニタリングカーによる移動測定などの「緊急時モニタリング」が行われます。



※山崎三文字 交差点（左折）



※県道393号、県道51号 交差点  
（宮之城総合グラウンド、山崎地区公民館、久富木地区公民館からは右折）



※県道51号、県道42号 交差点（左折）

薩摩川内市

川内市永利町

薩摩川内市

薩摩川内市

薩摩川内市



1:50,000

2km