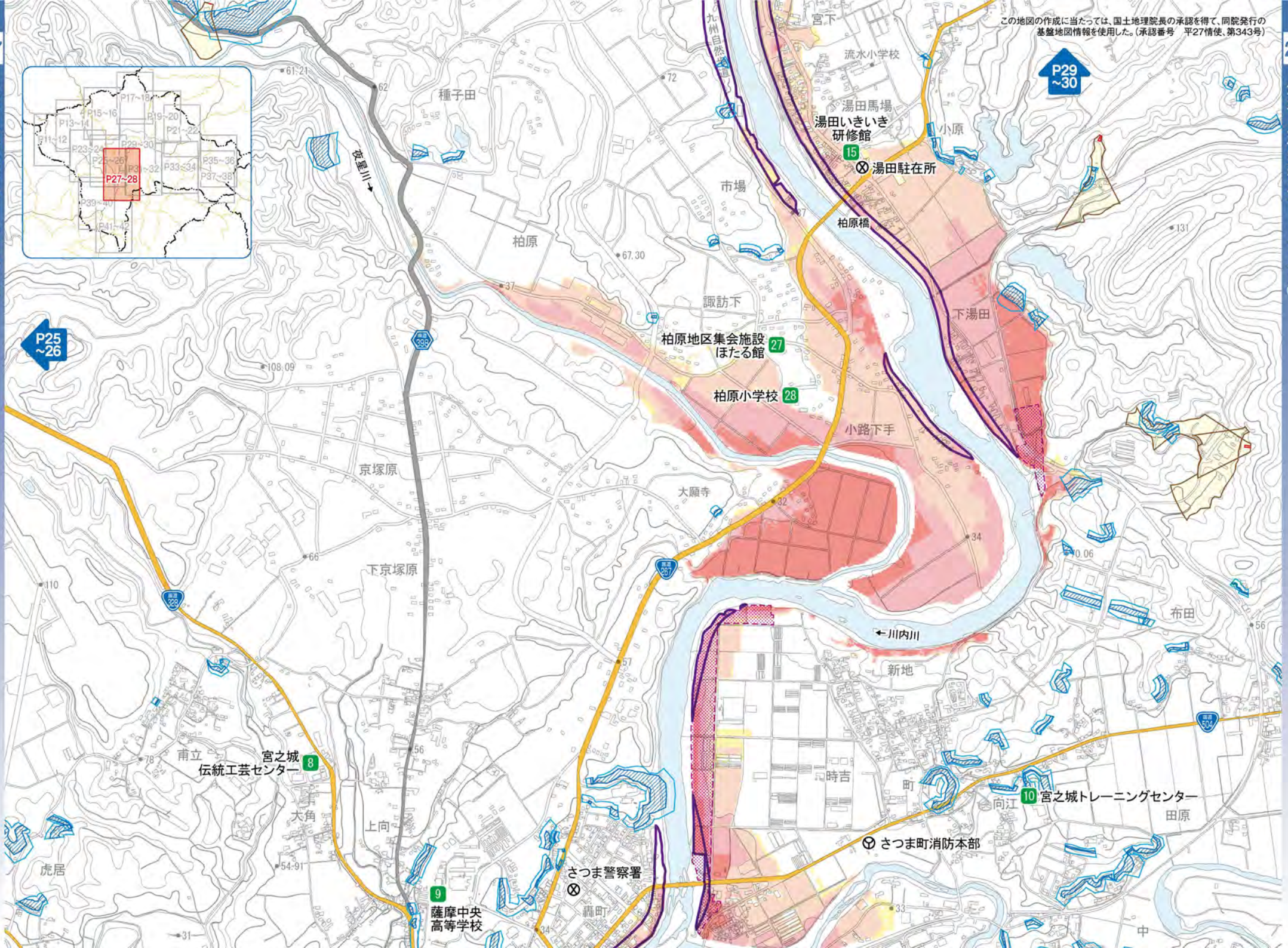
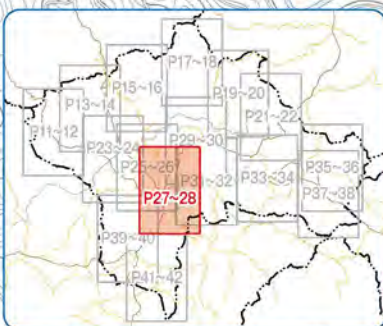
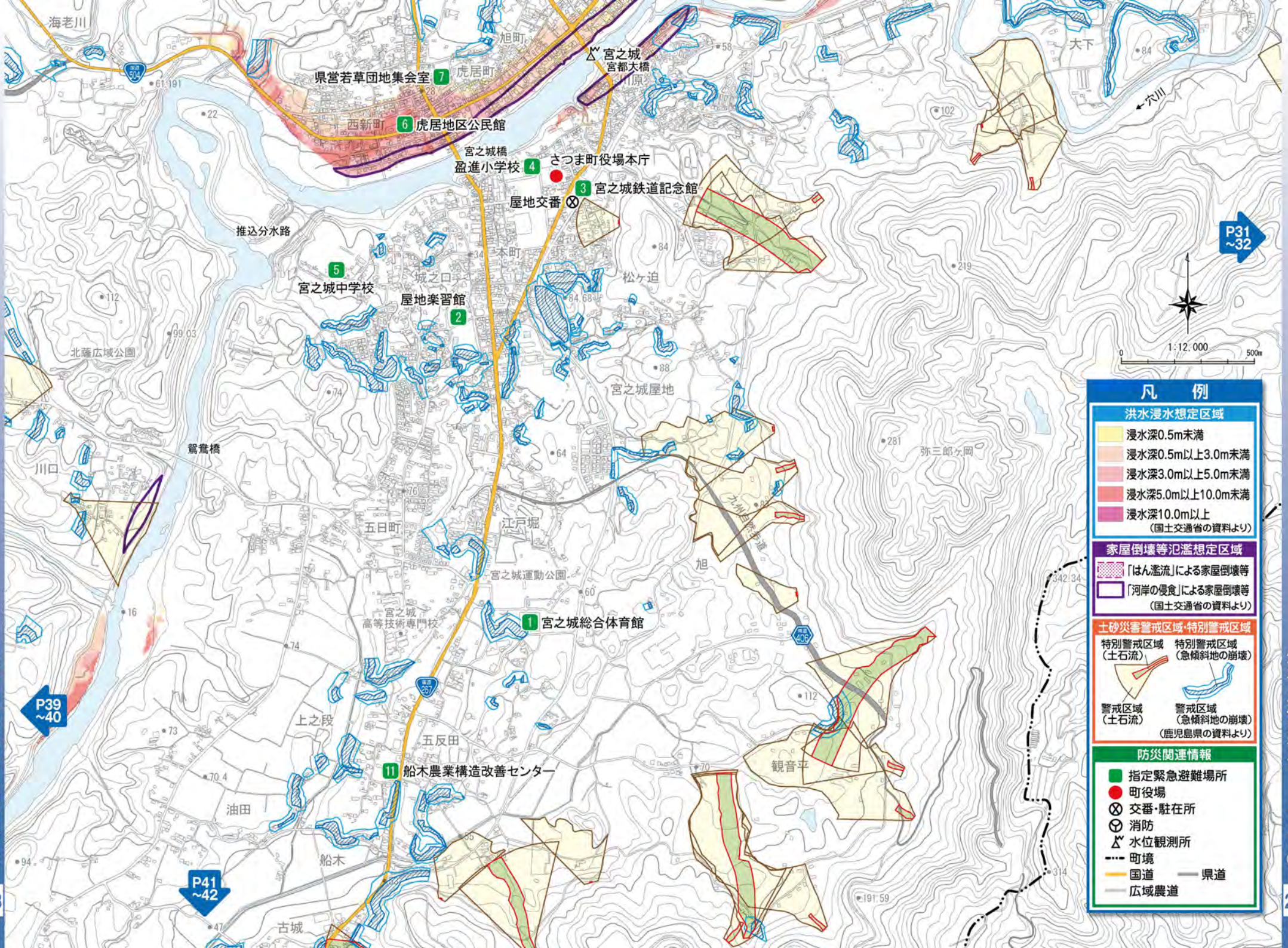


この地図の作成に当たっては、国土地理院長の承認を得て、同院発行の
基礎地図情報を使用した。(承認番号 平27情使、第343号)





凡例

洪水浸水想定区域

- 浸水深0.5m未満
- 浸水深0.5m以上3.0m未満
- 浸水深3.0m以上5.0m未満
- 浸水深5.0m以上10.0m未満
- 浸水深10.0m以上
(国土交通省の資料より)

家屋倒壊等氾濫想定区域

- 「はん濫流」による家屋倒壊等
- 「河岸の侵食」による家屋倒壊等
(国土交通省の資料より)

土砂災害警戒区域・特別警戒区域

- 特別警戒区域 (土石流)
- 特別警戒区域 (急傾斜地の崩壊)
- 警戒区域 (土石流)
- 警戒区域 (急傾斜地の崩壊)
(鹿児島県の資料より)

防災関連情報

- 指定緊急避難場所
- 町役場
- 交番・駐在所
- 消防
- 水位観測所
- 町境
- 国道
- 県道
- 広域農道

