

### 凡例

**洪水浸水想定区域**

- 浸水深0.5m未満
- 浸水深0.5m以上3.0m未満
- 浸水深3.0m以上5.0m未満
- 浸水深5.0m以上10.0m未満
- 浸水深10.0m以上 (国土交通省の資料より)

**家屋倒壊等氾濫想定区域**

- 「はん濫流」による家屋倒壊等
- 「河岸の侵食」による家屋倒壊等 (国土交通省の資料より)

**土砂災害警戒区域・特別警戒区域**

特別警戒区域 (土石流)    特別警戒区域 (急傾斜地の崩壊)

警戒区域 (土石流)    警戒区域 (急傾斜地の崩壊) (鹿児島県の資料より)

**防災関連情報**

- 指定緊急避難場所
- 町役場
- 交番・駐在所
- 消防
- 町境
- 国道
- 県道
- 広域農道

P15~16

P17~18

P19~20

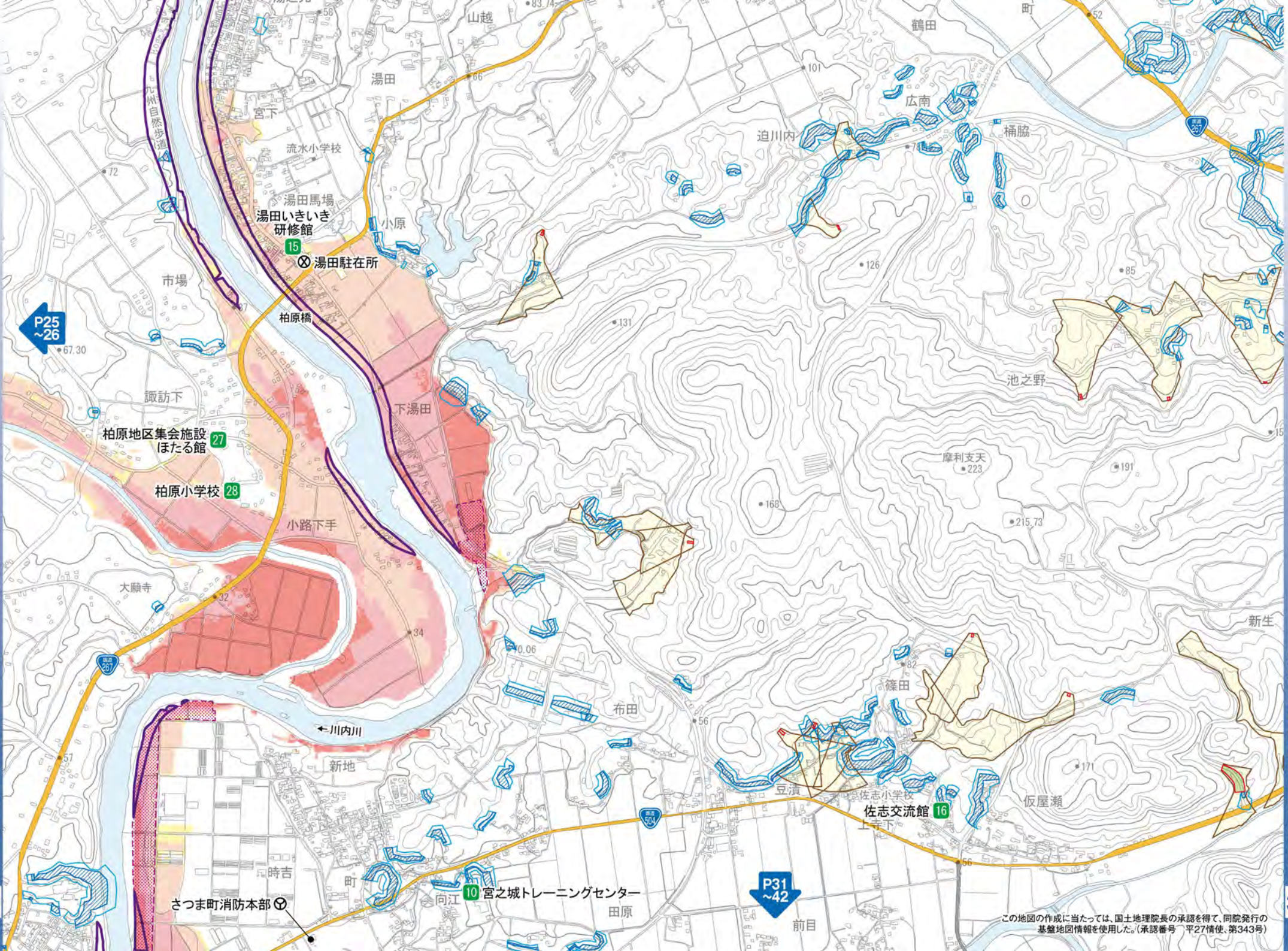
26 鶴田保健センター

23 鶴田小学校

22 鶴田地区コミュニティセンター

25 鶴田体育館

さつま町役場 鶴田支所  
24 鶴田中央公民館



この地図の作成に当たっては、国土地理院長の承認を得て、同院発行の基礎地図情報を使用した。(承認番号 平27情使、第343号)