

伊佐市

●456

●590

●461.5

●561

P21  
~  
P22

駒ヶ段

●334

●371

●468

大平

●428

●247



●390.44

正野山

●264

●362

永野

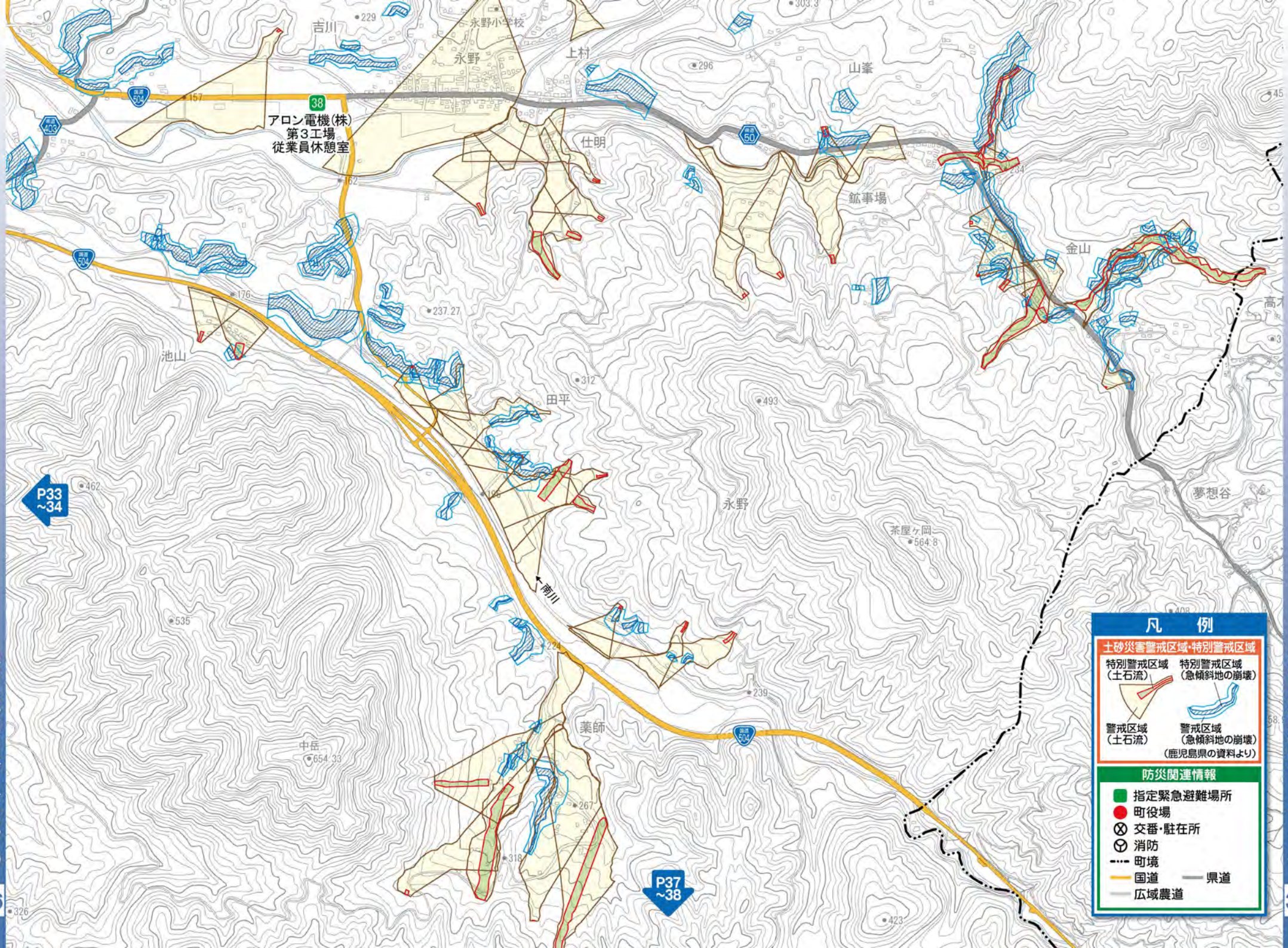
山之平

●368

平田

新地

寺元



**凡例**

土砂災害警戒区域・特別警戒区域	
特別警戒区域 (土石流)	特別警戒区域 (急傾斜地の崩壊)
警戒区域 (土石流)	警戒区域 (急傾斜地の崩壊) (鹿児島県の資料より)
<b>防災関連情報</b>	
指定緊急避難場所	町役場
交番・駐在所	消防
町境	国道
県道	広域農道