

◆宮之城屋内温泉プール

管理・指導員募集

町では、屋内温泉プール管理・指導員を募集します。

応募資格

さつま町内に住所を有する

20歳以上の健康で泳げる方

応募締切 6月14日(火)

申込み・お問い合わせ先

社会教育課スポーツ振興係

☎1888

お知らせ

◆経営安定特別相談室

鹿児島県商工会連合会は、商工業者の経営危機を回避し、倒産を未然に防止するため、国の特別事業にかかる「経営安定特別相談室」を設置しています。

相談室では、弁護士や税理士などの専門家が無料で指導や助言を行っています。

相談内容など秘密は厳守されますので、経営が不振に陥る心配があるなら、できるだけ早めにご相談ください。

お問い合わせ先

鹿児島県商工会連合会

☎099-226-3773

今月の納税
町県民税 第1期
納期限 6月30日
 納税は便利で確実な口座振替制度をご利用ください。

◆森林環境税の導入

平成17年度から21年度まで森林環境税の導入があり、「県民税均等割の超過課税」として、県内に住所を有する個人(均等割を納める人)に一定額を納めていただくことになりました。

森林環境税とは

森林は、水を貯え、水をきれいにし、山地災害の防止など私たちの生活に多様な機能を持っています。

このような働きを持つ森林を保全し、県民みんなで森林を守り育てる意識を高めるための税です。

お問い合わせ先

県総務部税務課

☎099-286-2111

◆個人住民税均等割の見直し

個人住民税均等割の納税義務を有する夫と生計を同一にする妻に、税負担の公平の観点から、夫と同じ市町村に住所を有する方(生計同一の妻)に対する非課税措置が廃止され、平成17年度は2分の1、平成18年度からは全額課税することになりました。

お問い合わせ先

税務課町民係

☎111-1内線2111

◆お話の部屋開催

子どもたちにとって読書は、言葉を学び、感性を磨き、表現力を高め、想像力を豊かにするなど大切なものです。

屋地楽習館図書室では、子どもが読書の楽しみを発見するきっかけづくりとして左記のとおり「お話の部屋」を開催していますので、ぜひ親子でご参加ください。

ビデオ上映

毎月第2土曜日

午前10時30分

読み聞かせ

毎月第4土曜日

午前10時30分

◆こどもエコクラブ活用塾
及び登録説明会

日時 6月19日(日)
午後1時30分
場所 川内文化ホール
内容

こどもエコクラブの活動紹介をもとに、同クラブを活用した地域や学校での環境保全活動・環境学習のノウハウを学びます。また、併せてこどもエコクラブの登録の説明を行います。

対象

- ・公民館や児童会の関係者
- ・環境保全活動・環境学習に取り組んでいる方や今後取り組みたい方
- ・地域の環境保全活動に興味のある18歳以上の方

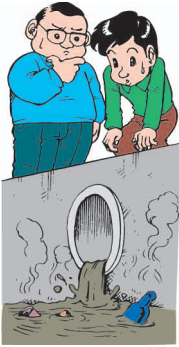
定員 40名(先着順)

参加料 無料

申込み・お問い合わせ先

こどもエコクラブ県事務局

☎099-805-0158



◆「はかり」定期検査

今年は「計量器定期検査の年」です。商品の取引や各種証明書を発行するために使われるはかり(計量器)や分銅、おもりを利用されている方は、検査の対象になりますので必ず検査を受けてください。

町内の検査日と検査場所は次のとおりです。

期 日	時 間	場 所
6月21日(火)	11時~16時	B&G海洋センター
6月22日(水)	9時30分~16時	B&G海洋センター
6月23日(木)	9時30分~14時30分	鶴田体育館
6月27日(月)	10時30分~12時	佐志地区公民館
6月27日(月)	13時30分~16時	山崎地区公民館
6月28日(火)	9時30分~16時	宮之城総合体育館
6月29日(水)	9時30分~14時30分	宮之城総合体育館

お問い合わせ先

商工観光課商工振興係

☎111-1内線2241