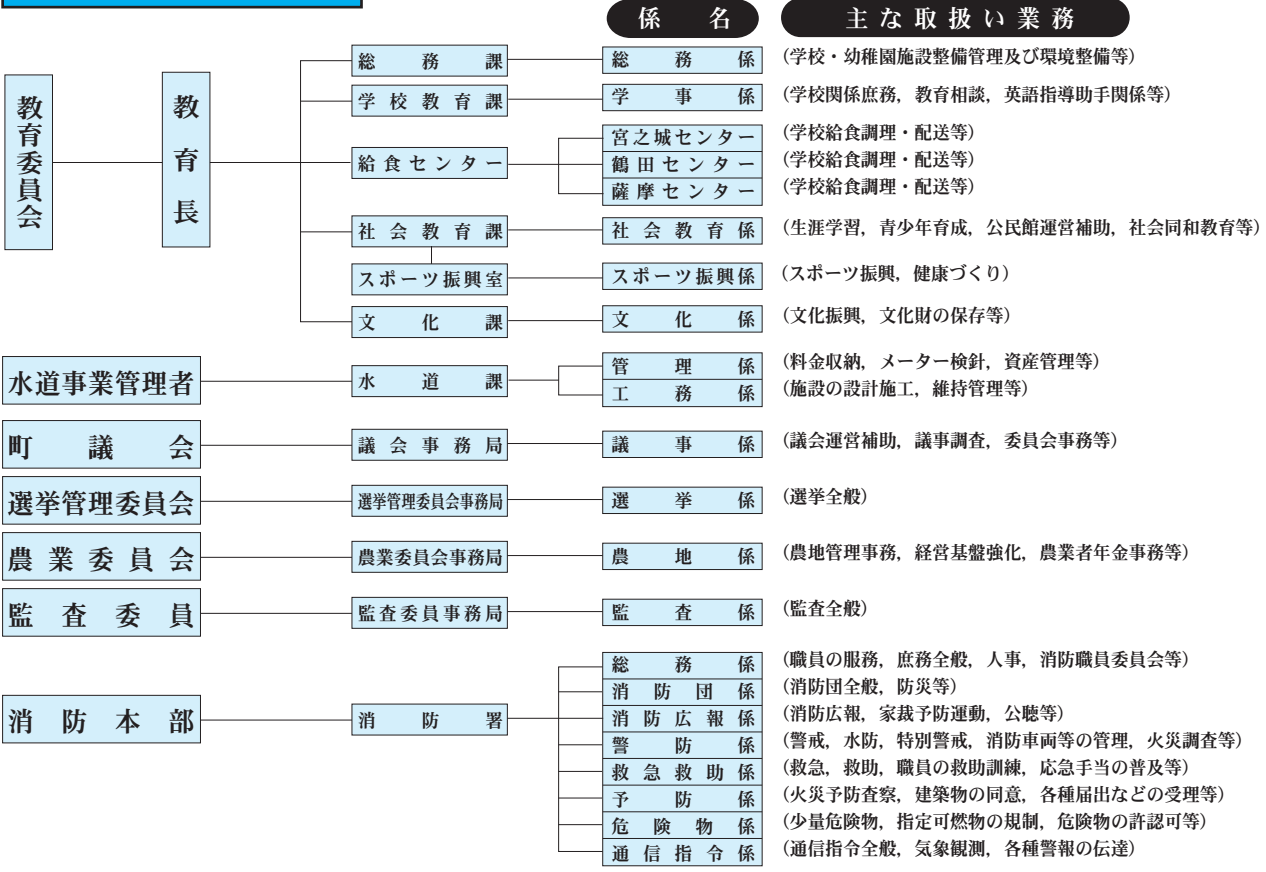


役場全体の組織・業務



【鶴田・薩摩総合支所】

総合支所については、本庁との連携をより密にしスリムで効率的な行政運営を目指すため、鶴田総合支所が現行の6課21係から4課13係へ、薩摩総合支所が6課20係から4課12係へとそれぞれ体制が変わりました。また、これまでの教育課と水道課は課を廃止し本庁直轄となり、総合支所には係のみを置きます。なお、今回の組織再編により窓口業務や申請業務等の変更はなく、これまでどおり各総合支所で手続きができます。

