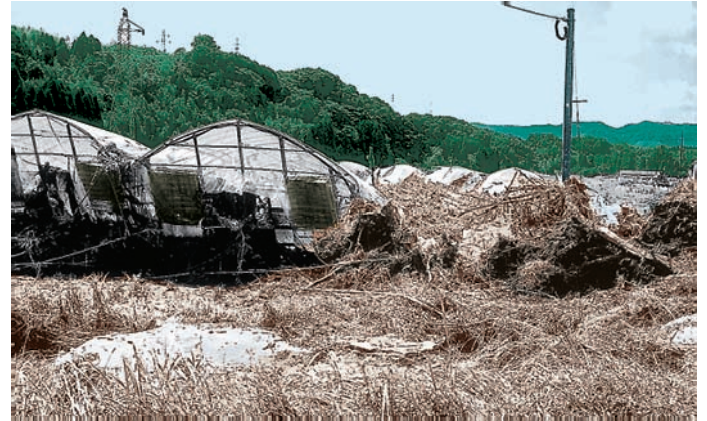




壊滅状態の二渡ホテル道（川内川沿い道路）



濁流にのまれ、倒壊した施設園芸ハウス（湯田下）



流木などが流れ込み、破損した宮之城橋欄干



人的被害	死者	1人
	行方不明	0人
	重傷	0人
	軽傷	3人

避難所における避難者数	7月22日23時現在	1,376人
	7月23日14時現在	857人
	7月29日20時現在	138人
	8月2日20時現在	107人
	8月6日20時現在	78人

鶴田ダムの放流量
 最大流入量 4,042m³ (7/22)
 最大放流量 3,571m³ (7/22)
 ※ 昭和47年災害時 2,260m³

		棟数	世帯数	人数
住家被害	全壊	214棟	206世帯	402人
	半壊	367棟	351世帯	800人
	一部破損	0棟	0世帯	0人
	床上浸水	135棟	125世帯	283人
	床下浸水	97棟	91世帯	214人

※表中数値は、平成18年8月6日8時0分現在



濁流にのまれた家屋内（小路下手）