

統計からみたさつま町

出生(令和4年)



1ヶ月に6.1人

死亡(令和4年)



1ヶ月に39.7人

転入(令和4年)



1ヶ月に56.8人

転出(令和4年)



1ヶ月に66.4人

世帯人口
(令和5年1月1日現在)

19,534人



1世帯当たり1.9人

高齢化率
(令和4年8月1日現在)



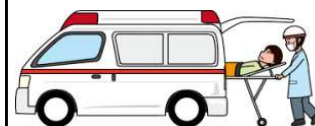
65歳以上42.0%

火災件数
(令和4年)



1ヶ月に1.0件

救急車出動件数
(令和4年)



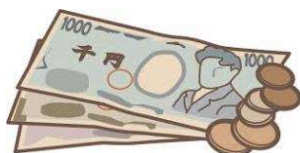
1日に3.1件

個人平均所得
(令和3年度)



町民1人当たり
1,866千円

町の予算(一般会計)
(令和3年度)



町民1人当たり
918千円

町税
(令和3年度)



町民1人当たり
123千円

町債
(令和3年度末現在)



町民1人当たり
642千円

水稻生産額
(令和3年)

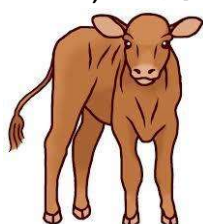
13億7,774万



県内6位

薩摩中央家畜市場子牛
せり市取引平均価格
(令和3年)

712,979円



全国2位

梅栽培面積
(令和3年)

33ha



県内1位

竹林面積
(令和3年度)

2,409ha



県内2位