



していしゅうろうけいぞくしえん がたじぎょうしょ
指定就労継続支援A型事業所
 かぶしきかいしゃ ひかり さと
株式会社 光の郷
 かごしまけん さつまぐん ちようかしはら
 鹿児島県薩摩郡さつま町柏原1920-3



しぎょうしょ しよつかい
事業所の紹介

かぶしきかいしゃ ひかり さと しゅうがいしやごうしえんほう もと しゅうろうけいぞくしえん がた ていぎょう じぎょうしょ
 株式会社 光の郷では、障害者総合支援法に基づく就労継続支援A型サービスを提供する事業所です。

じぎょうないよう さまざま しゅうがい さぎょうのうりよく さぎょういよく つうじょう じぎょうしょ こよう こんなん かた こようけいやく ていけつ
 事業内容としては、様々な障害のために作業能力・作業意欲はあっても、通常の事業所に雇用されることが困難な方と雇用契約の締結による
 しゅうろう きかい ていぎょう
 就労の機会を提供します。

いっばんしゅうろう む ちしきおの うりよくこうじょう ひつよう くんれん た ひつよう しえん おこな
 一般就労に向けて、知識及び能力向上のために必要な訓練やその他の必要な支援を行います。

しゅうろうけいぞくしえん がた
就労継続支援A型とは

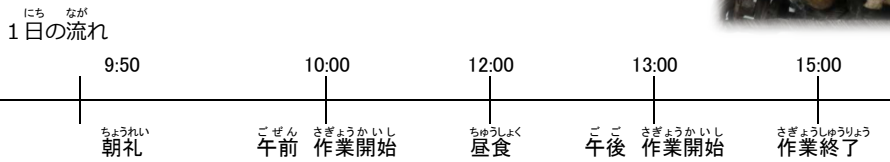
つうじょう じぎょうしょ こよう こんなん こようけいやくにもとづくしゅうろうがかのうであるもの たい こようけいやく ていけつとう しゅうろう きかい
 通常の事業所に雇用されることが困難であり、**雇用契約に基づく就労が可能である者**に対して、雇用契約の締結等による就労の機会の
 ていぎょうおよ せいさんかつどう きかい ていぎょう た しゅうろう ひつよう ちしきおの うりよく こうじょう ひつよう くんれんとう しえん おこな
 提供及び生産活動の機会の提供その他の就労に必要な知識及び能力の向上のために必要な訓練等の支援を行う。

かいしゃほうしん
会社方針

ぎゃくたいぼうしほう もと りようしや かたがた じんけん ほ こ けんぜん しえん ていきょう
 虐待防止法に基づき利用者の方々の人権を保護し健全な支援を提供します。

こじんじょうほうごほう もと だいさんしや こじんじょうほう かいじ ていきょう いっさいいた
 個人情報保護法に基づき第三者への個人情報開示、提供は、一切致しません。

かぶしきかいしゃ ひかり さと りようしや かかわくじょう てきせつ たいおろ
 (株式会社 光の郷) 利用者に係る苦情については適切に対応いたします。



さぎょうないよう
作業内容

※ほだ木1個あたりの重さ→1.2kg

☆ほだ木(菌床)搬入
 1回の仕入れで8,000本入荷します。

☆荷卸しをします。

☆一輪車にて培養室に運びます。

☆ほだ木(菌床)を
 棚に並べます。



☆発生室にてほだ木をだし
 袋破りをします。



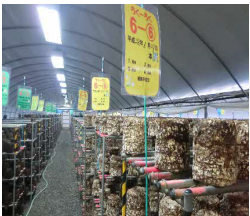
☆シイタケが大きくなったら
 収穫作業を行います。



☆ほだ木に散水します。



☆シイタケが発生しなく
 なったら浸水作業を
 行います。



☆収穫したシイタケを選別します。



☆決められたグラムで袋・バックに詰め出荷準備をします。



☆ハウス内温度は24℃
 ☆乾燥作りの作業も空いた時間にします。
 ☆施設外就労有(草払い・農作業等)
 ☆敷地内での農作物作り。

