

平成20年度 さつま町の高齢者の状況

調査期間
(平成20年5月23日～6月20日)



さ つ ま 町

本庁	すこやか長寿課
鶴田総合支所	町民福祉課
薩摩総合支所	町民福祉課

平成20年度さつま町高齢者実態調査集計表

【町全体】

調査期間 平成20年5月23日～6月20日

NO	公民会名	生活状態					健康状態(長期不在者を除く)							
		一人暮らし	夫婦暮らし	家族同居	長期不在	合計	大変健康	普通	病気(外出可)	病気(外出不可)	準寝たきり	寝たきり	入院	合計
1	宮之城屋地区	316	396	348	4	1,064	142	494	259	72	15	4	74	1,060
2	虎居区	227	473	336	4	1,040	147	572	186	38	12	1	80	1,036
3	時吉区	18	37	96	1	152	79	44	14	3	1	0	10	151
4	船木区	61	105	141	3	310	65	157	37	8	4	2	34	307
5	柵野区	18	50	47	0	115	10	85	1	9	0	0	10	115
6	平川区	48	157	117	0	322	22	160	80	33	3	0	24	322
7	湯田区	98	193	122	3	416	37	281	55	6	2	1	31	413
8	佐志区	153	234	213	3	603	45	292	179	29	4	1	50	600
9	山崎区	85	96	93	1	275	16	159	63	11	1	0	24	274
10	久富木区	65	109	126	0	300	36	169	54	14	3	0	24	300
11	二渡区	84	128	162	0	374	50	207	72	6	4	1	34	374
12	白男川区	33	50	101	0	184	22	102	33	8	2	3	14	184
13	泊野区	34	59	46	5	144	13	82	14	12	1	1	16	139
14	鶴田区	73	157	154	0	384	33	215	82	28	1	0	25	384
15	神子区	69	154	198	0	421	44	245	76	24	1	3	28	421
16	柏原区	87	205	242	1	535	29	341	92	34	7	2	29	534
17	紫尾区	45	83	120	0	248	4	185	32	7	3	2	15	248
18	求名区	125	300	290	3	718	118	364	148	27	8	6	44	715
19	中津川区	90	189	168	1	448	39	276	80	17	3	1	31	447
20	永野区	134	247	134	1	516	29	293	119	35	3	3	33	515
21	施設入所	258	0	0	0	258	0	0	0	0	0	0	258	258
町合計		2,121	3,422	3,254	30	8,827	980	4,723	1,676	421	78	31	888	8,797

1 生活状況 (人)

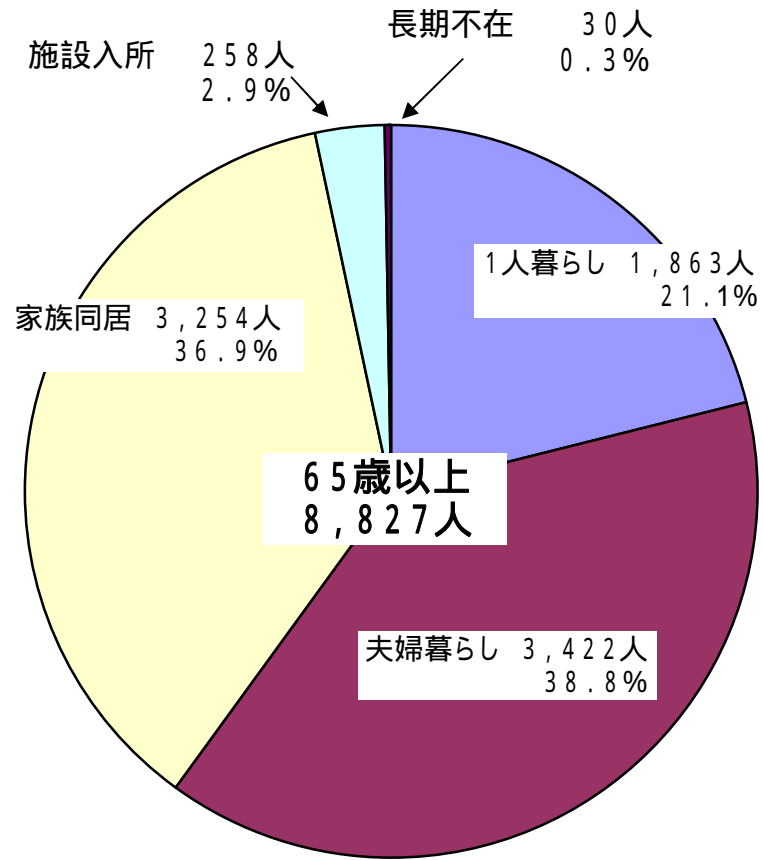
一人暮らし	1,863	21.1%	一人暮らし 在宅
施設入所	258	2.9%	一人暮らし 施設入所
夫婦暮らし	3,422	38.8%	
家族同居	3,254	36.9%	
長期不在	30	0.3%	
合計	8,827	100.0%	

2 健康状況 (人)

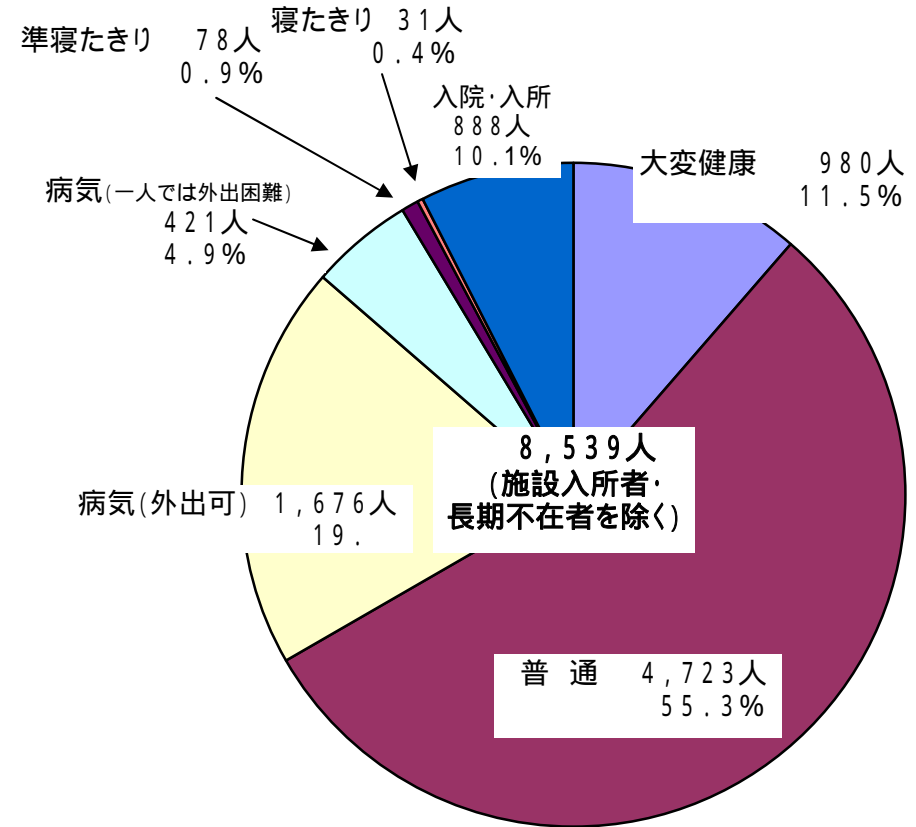
大変健康	980	11.1%
普通	4,723	53.7%
病気(外出可)	1,676	19.1%
病気(1人では外出困難)	421	4.8%
準寝たきり	78	0.9%
寝たきり	31	0.4%
入院・入所	888	10.1%
合計	8,797	100.0%

(除く：施設入所者・長期不在者)

高齢者の生活実態

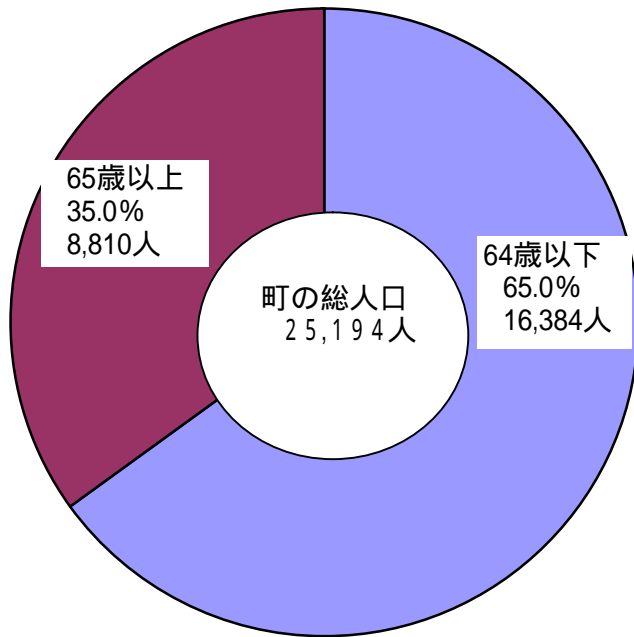


在宅高齢者の健康状態



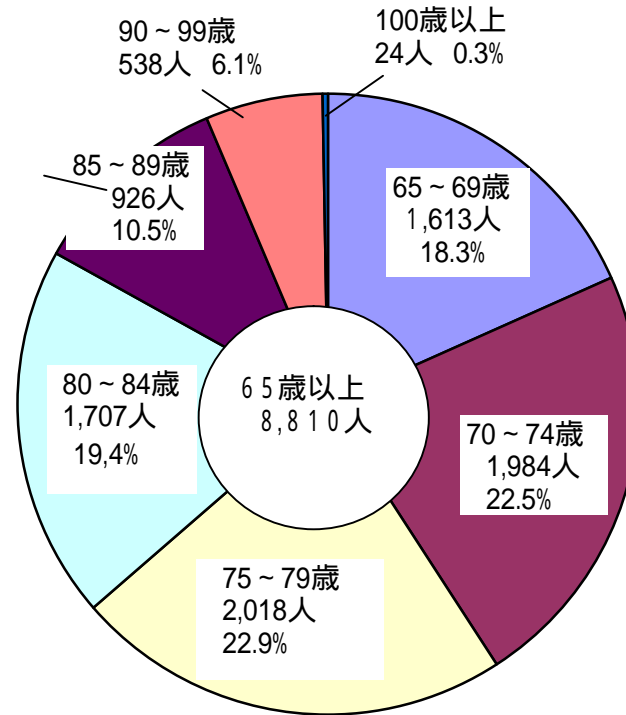
調査期間 平成20年5月23日～6月20日

さつま町に占める高齢者の割合



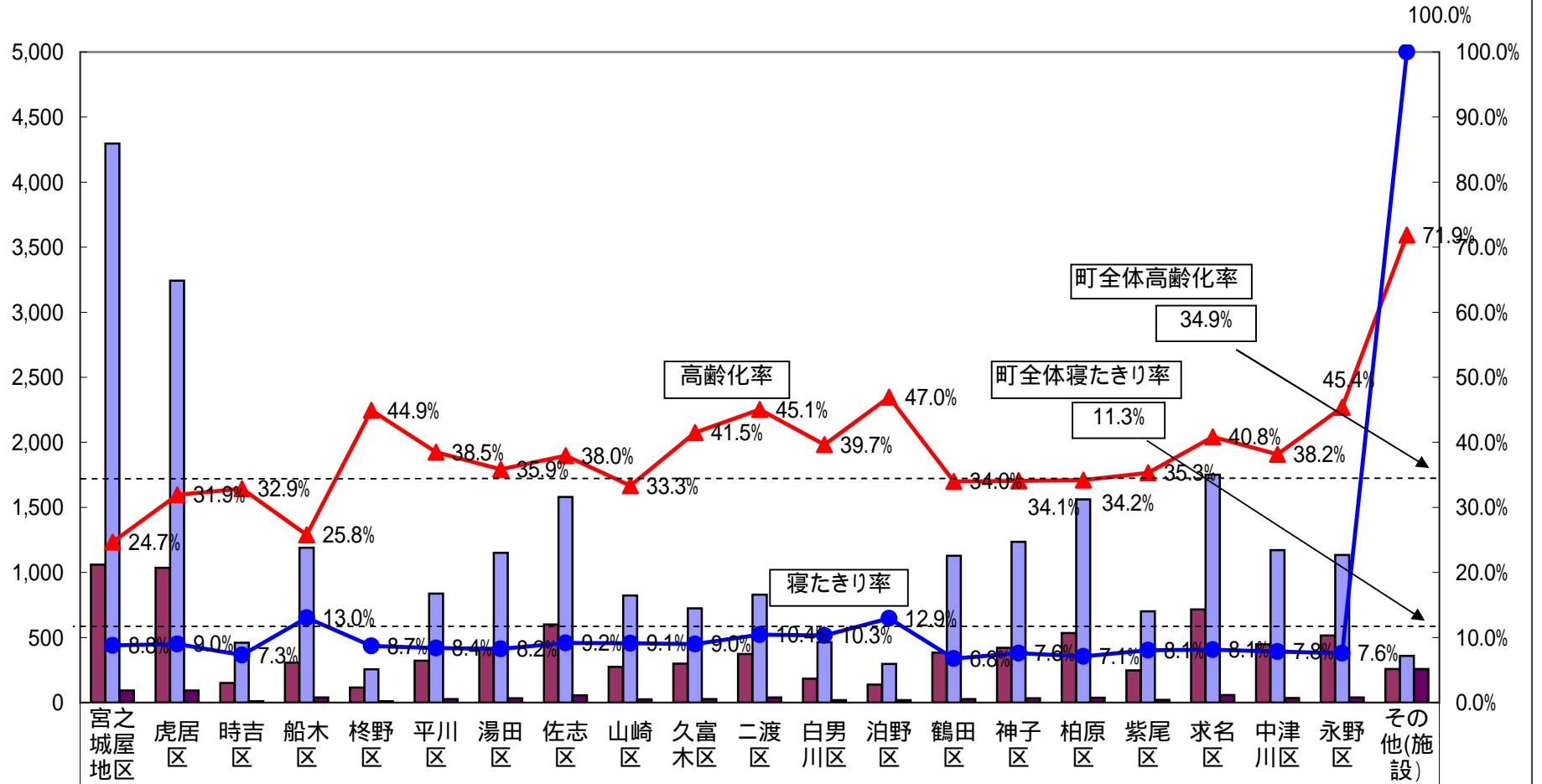
H20.7.31現在(住民登録人口数別による)

年代別高齢者の割合



平成20年度地区別高齢化率及び寝たきり率(調査期間H20.5.23～6.20)

人



高齢者数	1,060	1,036	151	307	115	322	413	600	274	300	374	184	139	384	421	534	248	715	447	515	258
地区別人口総数	4,297	3,243	459	1,190	256	837	1,152	1,581	822	723	830	464	296	1,129	1,236	1,561	702	1,751	1,171	1,135	359
寝たきり数	93	93	11	40	10	27	34	55	25	27	39	19	18	26	32	38	20	58	35	39	258
高齢化率	24.7%	31.9%	32.9%	25.8%	44.9%	38.5%	35.9%	38.0%	33.3%	41.5%	45.1%	39.7%	47.0%	34.0%	34.1%	34.2%	35.3%	40.8%	38.2%	45.4%	71.9%
寝たきり率	8.8%	9.0%	7.3%	13.0%	8.7%	8.4%	8.2%	9.2%	9.1%	9.0%	10.4%	10.3%	12.9%	6.8%	7.6%	7.1%	8.1%	8.1%	7.8%	7.6%	100.0%

地区別人口総数は5月末日の住民登録による数値
寝たきり数は入院・老人保健施設入所者を含む

平成20年度 公民会別ねたきり率 (調査期間 H20.5.23 ~ 6.20)

65歳以上(人) ねたきり(人) 入院・入所(人) ねたきり率{(+ /)}

屋地区公民館					虎居区公民館					柘野区公民館					佐志区公民館					山崎区公民館					白男川区公民館				
城之口	165	7	10	10.3%	虎居町	128	0	10	7.8%	柘野上向江	57	0	6	10.5%	木 渋	53	0	7	13.2%	山崎上	32	0	6	18.8%	築 原	28	0	2	7.1%
五日町	115	1	6	6.1%	東 町	114	2	13	13.2%	柘野中間下	58	0	4	6.9%						山崎中	41	0	2	4.9%	白男川中	87	4	7	12.6%
町 頭	99	1	9	10.1%	西 町	103	3	8	10.7%						飯屋原	69	0	12	17.4%	山崎町	37	1	3	10.8%	浅井野	69	1	5	8.7%
上仲町	78	1	3	5.1%	轟 原	167	0	17	10.2%						前 目	31	0	1	3.2%	草 田	34	0	5	14.7%	小 計	184	5	14	10.3%
天 神	77	0	3	3.9%	虎居馬場	60	2	2	6.7%	小 計	115	0	10	8.7%	ほたる	80	0	6	7.5%	古 野	22	0	0	0.0%	泊野区公民館				
屋地馬場	58	0	6	10.3%	西手東	31	0	1	3.2%	平川区公民館					広瀬	38	0	3	7.9%	荒瀬	108	0	8	7.4%					
八幡馬場	36	1	5	16.7%	西手西	55	0	4	7.3%						池之野	48	1	2	6.3%	小 計	274	1	24	9.1%	高 峰	36	0	2	5.6%
愛 宕	117	1	8	7.7%	上 向	60	1	4	8.3%	下平川	123	1	6	5.7%	さくら	40	0	5	12.5%	久富木区公民館					きらら	103	2	14	15.5%
東 谷	54	0	1	1.9%	上向中	68	3	4	10.3%	上平川	77	0	8	10.4%	上寺下	29	0	2	6.9%										
川原町	79	4	5	11.4%	虎居大角	35	1	1	5.7%	大薄下	63	0	5	7.9%	豆 漬	44	0	1	2.3%	北 原	79	2	8	12.7%					
中 央	145	3	16	13.1%	甫 立	47	0	5	10.6%	大薄上	59	2	5	11.9%	布 田	38	1	3	10.5%	大 長	51	0	2	3.9%	小 計	139	2	16	12.9%
ウツタウン	9	0	0	0.0%	海老川	26	0	2	7.7%	小 計	322	3	24	8.4%	あながわ	81	2	4	7.4%	角 郷	86	1	10	12.8%					
観月台	8	0	1	12.5%	日当瀬	20	0	1	5.0%	湯田区公民館					田 原	49	1	4	10.2%	久富木町	16	0	1	6.3%					
ホ-プタウン	20	0	1	5.0%	一ツ木	78	0	5	6.4%						小 計	600	5	50	9.2%	大畝町	68	0	3	4.4%					
小 計	1,060	19	74	8.8%	下川口	44	1	3	9.1%	湯之元	148	1	9	6.8%						小 計	300	3	24	9.0%	宮之城地区合計				
					小 計	1,036	13	80	9.0%	湯田上	78	0	7	9.0%						二渡区公民館					5,275	66	425	9.31%	
時吉区公民館					船木区公民館					湯田中	85	1	8	10.6%															
										湯田下	68	0	6	8.8%						二渡町	64	3	7	15.6%	その他(施設等)				
時吉新町	66	0	5	7.6%	船木東	93	2	10	12.9%	西湯田原	34	1	1	5.9%						二 渡	139	1	9	7.2%	施設等	161			
時吉中城	85	1	5	7.1%	船木西	89	4	10	15.7%						須 杭	133	1	16	12.8%	長期不在	24								
					船木下	84	0	8	9.5%	小 計	413	3	31	8.2%						折小野	38	0	2	5.3%					
					旭	41	0	6	14.6%						小 計	374	5	34	10.4%										
小 計	151	1	10	7.3%	小 計	307	6	34	13.0%																				

平成20年度 公民会別ねたきり率 (調査期間 H20.5.23~6.20)

65歳以上(人) ねたきり(人) 入院・入所(人) ねたきり率((+ /))

鶴田区公民館					神子区公民館					求名区公民館					永野区公民館														
										鶴田支所管内合計	1,587	19	97	7.31%															
上場	12	0	1	8.3%	湯田原	76	1	0	1.3%	その他(施設等)					下手	104	1	7	7.7%	金山	91	2	4	6.6%					
大平	16	0	1	6.3%	櫃ヶ迫	57	1	4	8.8%						下中福良	51	0	3	5.9%	仕明	23	1	0	4.3%					
東	21	0	2	9.5%	大野	35	0	4	11.4%						施設等	48				求名町	85	1	7	9.4%	新町	123	1	9	8.1%
浦川内	32	0	3	9.4%	上下大迫	44	0	1	2.3%						長期不在	1				上中福良	39	2	7	23.1%	吉川	77	1	5	7.8%
山神	21	0	2	9.5%	高嶺	61	1	6	11.5%						橋掛	40	0	2	5.0%	岩元	33	0	6	18.2%					
迫川内	26	0	2	7.7%	中間	47	1	4	10.6%						下狩宿	56	3	3	10.7%	新地	15	0	1	6.7%					
樋脇	26	0	3	11.5%	新田	32	0	3	9.4%						上狩宿	39	0	2	5.1%	駒ヶ段	4	0	0	0.0%					
広南	23	0	3	13.0%	栗野	24	0	3	12.5%						境田	21	0	0	0.0%	築平	54	0	2	3.7%					
鶴田大角	48	1	1	4.2%	柳野	9	0	1	11.1%						搦	17	1	2	17.6%	下別府	13	0	2	15.4%					
上手	16	0	1	6.3%	大俣	36	0	2	5.6%						熊田	49	1	3	8.2%	南川	82	1	4	6.1%					
鶴田町	11	0	2	18.2%	小計	421	4	28	7.6%						戸子田	69	0	4	5.8%										
東善寺	9	0	0	0.0%	柏原区公民館										広橋	75	1	1	2.7%										
城内	35	0	0	0.0%											黒鳥	70	4	3	10.0%										
麓	34	0	2	5.9%	上川口	80	0	2	2.5%						小計	715	14	44	8.1%										
東湯田原	54	0	2	3.7%	市場	38	0	3	7.9%	中津川区公民館																			
小計	384	1	25	6.8%	諏訪下	47	0	3	6.4%						別野	83	2	5	8.4%	小計	515	6	33	7.6%					
					小路下手	54	1	6	13.0%						弓之尾	125	1	8	7.2%										
紫尾区公民館					大願寺	93	2	2	4.3%	薩摩支所管内合計	1,677	24	108	7.87%	尾原	71	0	6	8.5%	町内総計									
					下京塚原	66	1	6	10.6%	その他(施設等)					武	92	0	9	9.8%	8,539	109	630	8.65%						
紫尾下	109	1	7	7.3%	京塚原	77	3	4	9.1%						施設等	49				白猿	23	0	0	0.0%	その他(施設等)				
紫尾中	70	2	4	8.6%	種子田	79	2	3	6.3%						長期不在	5				北方町	53	1	3	7.5%	施設等	258			
紫尾上	69	2	4	8.7%	小計	534	9	29	7.1%											小計	447	4	31	7.8%	長期不在	30			
小計	248	5	15	8.1%																									

100歳以上者数の状況

市町村名 (さつま町)

単位:人

年齢 9/30時点	生年月日	男	女	計
110歳	明治30年10月1日～ 明治31年9月30日	0	0	0
109歳	明治31年10月1日～ 明治32年9月30日	0	0	0
108歳	明治32年10月1日～ 明治33年9月30日	0	1	1
107歳	明治33年10月1日～ 明治34年9月30日	0	0	0
106歳	明治34年10月1日～ 明治35年9月30日	0	0	0
105歳	明治35年10月1日～ 明治36年9月30日	0	0	0
104歳	明治36年10月1日～ 明治37年9月30日	0	1	1
103歳	明治37年10月1日～ 明治38年9月30日	0	0	0
102歳	明治38年10月1日～ 明治39年9月30日	0	5	5
101歳	明治39年10月1日～ 明治40年9月30日	0	4	4
100歳	明治40年10月1日～ 明治41年3月31日	0	9	9
合計		0	20	20