

# 平成21年度 さつま町の高齢者の状況

調査期間

(平成21年5月22日～6月19日)



## さつま町

本庁

鶴田総合支所

薩摩総合支所

すこやか長寿課

町民福祉課

町民福祉課

# 平成21年度さつま町高齢者実態調査集計表

【町全体】

調査期間 平成21年5月22日～6月19日

NO	公民会名	生活状態					健康状態(長期不在者を除く)								
		一人暮らし	夫婦暮らし	家族同居	長期不在	合計	大健	変康	普通	病外	病外	病外	準	ね	入
1	宮之城屋地区	310	385	347	18	1,060	143	496	242	69	10	2	80	1,042	
2	虎居区	235	448	329	17	1,029	151	572	173	30	12	1	73	1,012	
3	時吉区	19	34	94	3	150	75	43	13	3	1	0	12	147	
4	船木区	56	103	143	2	304	68	153	41	4	5	2	29	302	
5	柵野区	19	47	46	0	112	9	80	4	9	0	0	10	112	
6	平川区	52	138	115	1	306	19	161	73	35	2	0	15	305	
7	湯田区	106	176	119	8	409	29	268	58	7	4	0	35	401	
8	佐志区	148	238	200	7	593	47	302	160	29	5	0	43	586	
9	山崎区	84	86	92	2	264	16	152	65	6	0	1	22	262	
10	久富木区	65	113	119	3	300	38	161	63	10	3	0	22	297	
11	二渡区	82	119	161	0	362	37	204	78	8	2	1	32	362	
12	白男川区	35	54	93	2	184	20	105	32	7	2	2	14	182	
13	泊野区	36	60	47	5	148	13	87	15	10	0	1	17	143	
14	鶴田区	71	150	155	2	378	29	200	91	26	1	0	29	376	
15	神子区	71	153	198	0	422	51	244	74	21	6	1	25	422	
16	柏原区	82	208	242	8	540	25	347	93	28	4	1	34	532	
17	紫尾区	46	85	105	2	238	5	172	35	7	2	1	14	236	
18	求名区	133	314	264	3	714	115	373	150	25	9	3	36	711	
19	中津川区	89	186	168	0	443	33	276	84	16	0	1	33	443	
20	永野区	128	243	135	3	509	28	280	126	29	5	5	33	506	
21	施設入所	267	0	0	0	267	0	0	0	0	0	0	267	267	
	町合計	2,134	3,340	3,172	86	8,732	951	4,676	1,670	379	73	22	875	8,646	

## 1 生活状況 (人)

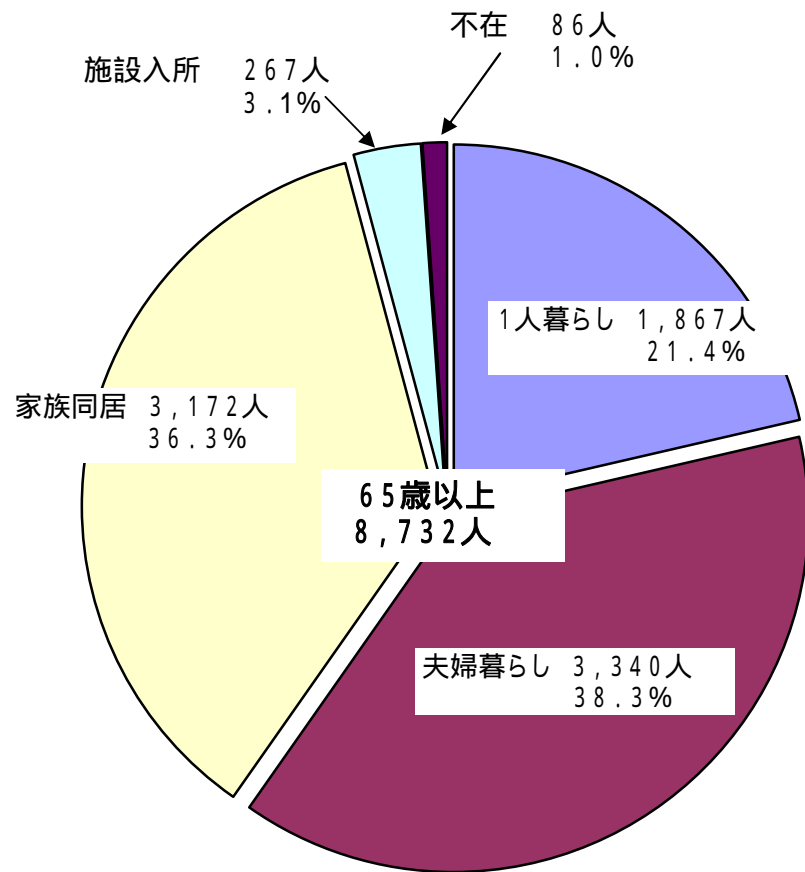
一人暮らし	1,867	21.4%	一人暮らし 在宅
施設入所	267	3.1%	一人暮らし 施設入所
夫婦暮らし	3,340	38.3%	
家族同居	3,172	36.3%	
長期不在	86	1.0%	
合計	8,732	100.0%	

## 2 健康状況 (人)

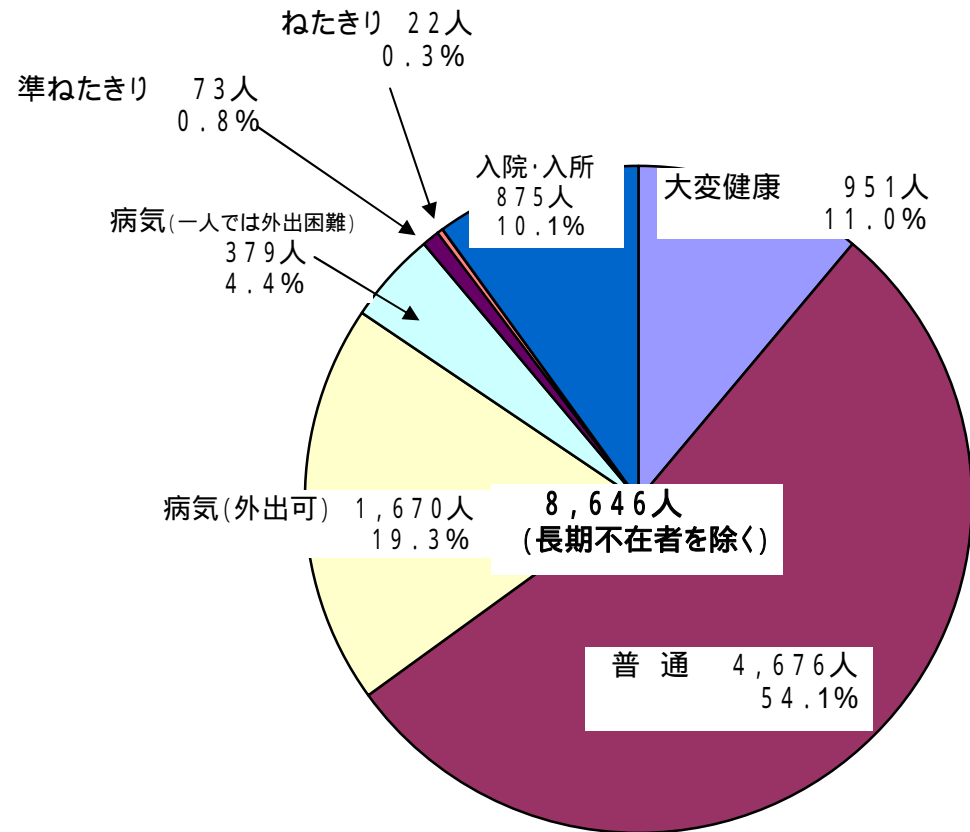
大変健康	951	11.0%
普通	4,676	54.1%
病気(外出可)	1,670	19.3%
病気(1人では外出困難)	379	4.4%
準寝たきり	73	0.8%
寝たきり	22	0.3%
入院・入所	875	10.1%
合計	8,646	100.0%

(除く：長期不在者)

## 高齢者の生活実態

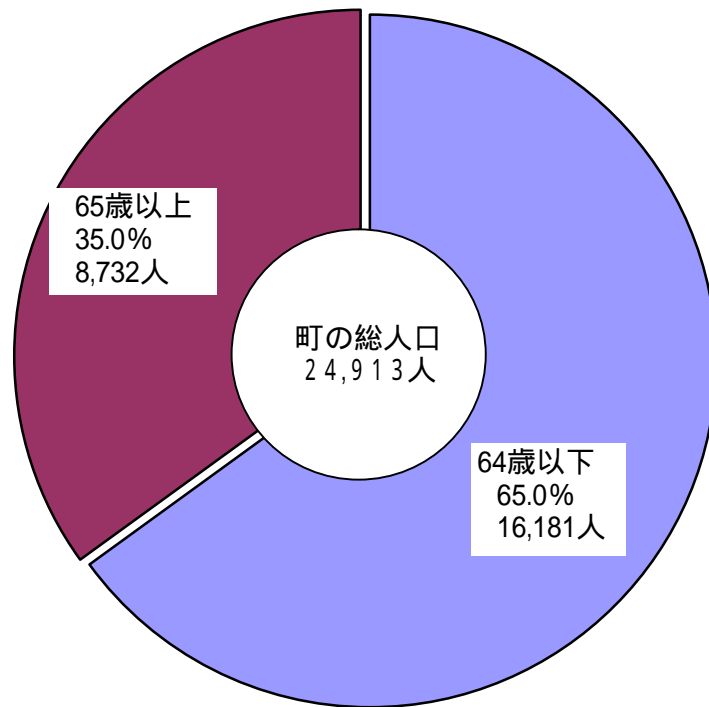


## 在宅高齢者の健康状態

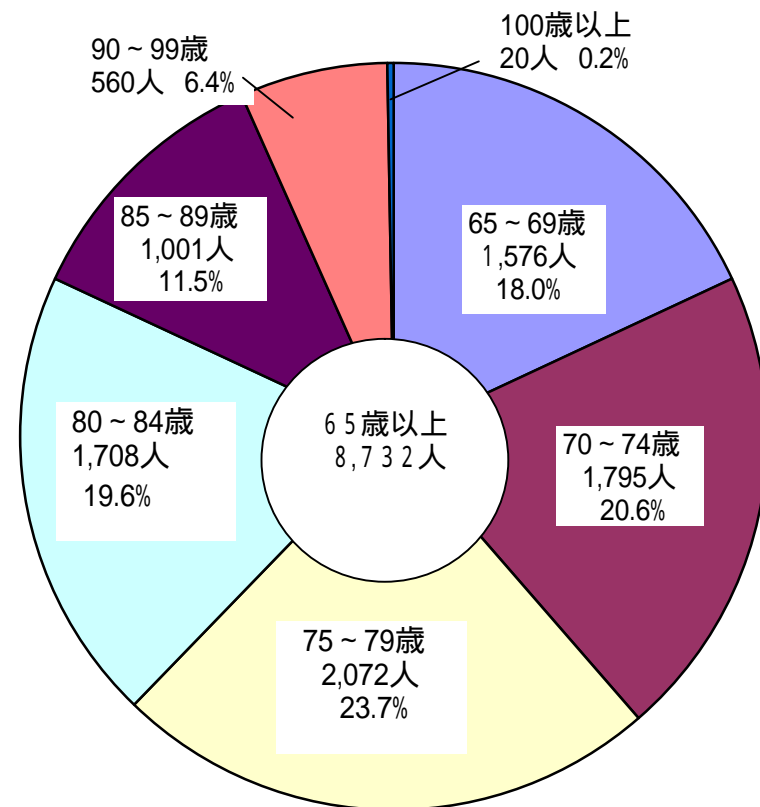


調査期間 平成21年5月22日～6月19日

## さつま町に占める高齢者の割合

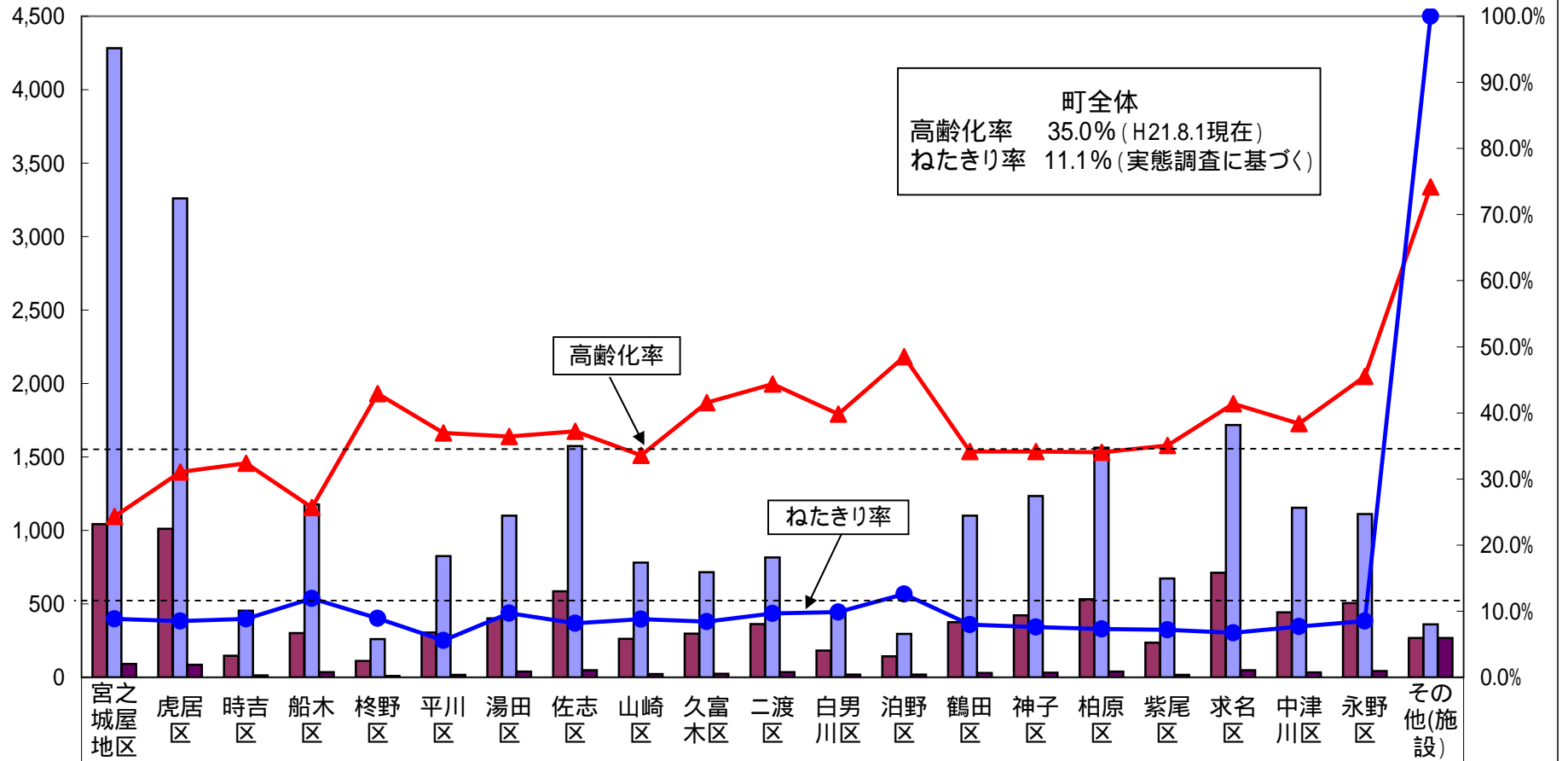


## 年代別高齢者の割合



### 平成21年度地区別高齢化率及びねたきり率

人



高齢者数	1,042	1,012	147	302	112	305	401	586	262	297	362	182	143	376	422	532	236	711	443	506	267
地区別人口総数	4,282	3,260	454	1,176	261	825	1,101	1,574	780	715	816	457	295	1,101	1,235	1,564	673	1,718	1,154	1,112	360
ねたきり数	92	86	13	36	10	17	39	48	23	25	35	18	18	30	32	39	17	48	34	43	267
高齢化率	24.3%	31.0%	32.4%	25.7%	42.9%	37.0%	36.4%	37.2%	33.6%	41.5%	44.4%	39.8%	48.5%	34.2%	34.2%	34.0%	35.1%	41.4%	38.4%	45.5%	74.2%
ねたきり率	8.8%	8.5%	8.8%	11.9%	8.9%	5.6%	9.7%	8.2%	8.8%	8.4%	9.7%	9.9%	12.6%	8.0%	7.6%	7.3%	7.2%	6.8%	7.7%	8.5%	100.0

地区別人口総数は8月1日の住民登録数値  
ねたきり数は入院・老人保健施設入所者を含む。

平成21年度 公民会別ねたきり率 (調査期間 H21.5.22 ~ 6.19)

65歳以上(人)    ねたきり(人)    入院・入所(人)    ねたきり率{( + / )}

宮之城屋地区					虎居地区				柘野地区				佐志地区				山崎地区				白男川地区								
城之口	164	5	9	8.5%	虎居町	122	0	9	7.4%	柘野上向江	55	0	7	12.7%	木 渋	51	0	6	11.8%	山崎上	30	0	6	20.0%	築 原	27	0	1	3.7%
五日町	115	1	5	5.2%	東 町	112	2	12	12.5%	柘野中間下	57	0	3	5.3%						山崎中	40	0	2	5.0%	白男川中	90	4	9	14.4%
町 頭	96	0	10	10.4%	西 町	94	3	7	10.6%						飯屋原	64	2	6	12.5%	山崎町	37	0	3	8.1%	浅井野	65	0	4	6.2%
上仲町	76	0	6	7.9%	轟 原	172	3	12	8.7%						前 目	30	0	1	3.3%	草 田	29	0	2	6.9%	小 計	182	4	14	9.9%
天 神	76	0	8	10.5%	虎居馬場	55	0	1	1.8%	小 計	112	0	10	8.9%	ほたる	81	0	8	9.9%	古 野	22	0	0	0.0%	泊 野 地 区				
屋地馬場	54	0	3	5.6%	西手東	34	1	3	11.8%	平 川 地 区				広 瀬	34	0	1	2.9%	荒 瀬	104	1	9	9.6%						
八幡馬場	35	0	6	17.1%	西手西	55	0	5	9.1%						池之野	46	0	3	6.5%	小 計	262	1	22	8.8%	高 峰	36	0	3	8.3%
愛 宕	111	1	8	8.1%	上 向	58	1	5	10.3%	下平川	117	0	5	4.3%	さくら	36	0	4	11.1%	久 富 木 地 区				きらら	107	1	14	14.0%	
東 谷	60	0	2	3.3%	上向中	66	0	4	6.1%	上平川	70	0	7	10.0%	上寺下	29	0	1	3.4%										
川原町	79	1	6	8.9%	虎居大角	36	1	0	2.8%	大薄下	61	1	1	3.3%	豆 漬	44	0	1	2.3%	北 原	82	2	10	14.6%					
中 央	137	4	15	13.9%	甫 立	44	1	4	11.4%	大薄上	57	1	2	5.3%	布 田	36	2	3	13.9%	大 長	51	0	2	3.9%	小 計	143	1	17	12.6%
ウツタウン	9	0	0	0.0%	海老川	25	0	3	12.0%	小 計	305	2	15	5.6%	あながわ	84	1	6	8.3%	角 郷	78	1	6	9.0%					
観月台	10	0	1	10.0%	日当瀬	18	0	1	5.6%	湯 田 地 区				田 原	51	0	3	5.9%	久富木町	17	0	1	5.9%						
ホ-プタウン	20	0	1	5.0%	一ツ木	77	0	4	5.2%						小 計	586	5	43	8.2%	大畝町	69	0	3	4.3%					
小 計	1,042	12	80	8.8%	下川口	44	1	3	9.1%	湯之元	143	1	11	8.4%						小 計	297	3	22	8.4%	宮之城地区 合 計				
					小 計	1,012	13	73	8.5%	湯田中	81	1	9	12.3%	二 渡 地 区				5,153	56	404	8.93%							
時 吉 地 区					船 木 地 区				湯田上	77	1	4	6.5%																
										湯田下	66	0	9	13.6%	二渡町	58	2	4	10.3%	そ の 他 ( 施 設 等 )									
時吉新町	63	0	4	6.3%	船木東	92	2	8	10.9%	西湯田原	34	1	2	8.8%	二 渡	135	0	8	5.9%	施設等	168								
時吉中城	84	1	8	10.7%	船木西	87	3	7	11.5%						須 杭	131	1	16	13.0%	長期不在	68								
					船木下	83	2	10	14.5%	小 計	401	4	35	9.7%	折小野	38	0	4	10.5%										
					旭	40	0	4	10.0%						小 計	362	3	32	9.7%										
小 計	147	1	12	8.8%	小 計	302	7	29	11.9%																				

平成21年度 公民会別ねたきり率 (調査期間 H21.5.22~6.19)

65歳以上(人)    ねたきり(人)    入院・入所(人)    ねたきり率(( + / ))

鶴田地区					神子地区					鶴田支所管内合計				求名地区				永野地区							
										1,566	16	102	7.54%												
上場	12	0	1	8.3%	湯田原	78	1	2	3.8%	その他(施設等)	下手	103	0	6	5.8%	金山	89	2	3	5.6%					
大平	16	0	1	6.3%	櫃ヶ迫	55	0	4	7.3%		下中福良	52	0	3	5.8%	仕明	122	4	7	9.0%					
東	22	0	1	4.5%	大野	36	0	2	5.6%		施設等	49				新町	23	1	0	4.3%					
浦川内	31	0	1	3.2%	上下大迫	43	0	0	0.0%		長期不在	12				上中福良	37	2	4	16.2%	吉川	77	1	6	9.1%
山神	19	0	3	15.8%	高嶺	63	1	6	11.1%		中津川地区	橋掛	39	1	1	5.1%	岩元	28	1	4	17.9%				
迫川内	27	0	2	7.4%	中間	48	2	3	10.4%			下狩宿	54	1	1	3.7%	新地	14	0	2	14.3%				
樋脇	25	0	2	8.0%	新田	32	2	1	9.4%			上狩宿	38	0	1	2.6%	駒ヶ段	4	0	0	0.0%				
広南	20	0	1	5.0%	栗野	25	1	3	16.0%			境田	20	0	2	10.0%	築平	53	0	2	3.8%				
鶴田大角	45	1	1	4.4%	柳野	9	0	1	11.1%			搦	16	1	0	6.3%	下別府	13	0	3	23.1%				
上手	16	0	3	18.8%	大俣	33	0	3	9.1%			熊田	50	1	5	12.0%	南川	83	1	6	8.4%				
鶴田町	11	0	3	27.3%	小計	422	7	25	7.6%	戸子田		71	2	2	5.6%										
東善寺	8	0	1	12.5%	柏原地区				広橋	76		0	1	1.3%											
城内	35	0	1	2.9%					黒鳥	73		4	4	11.0%											
麓	33	0	4	12.1%	上川口	81	0	3	3.7%	小計		711	12	36	6.8%										
東湯田原	56	0	4	7.1%	市場	39	0	3	7.7%	中津川地区															
小計	376	1	29	8.0%	諏訪下	46	0	1	2.2%																
					小路下手	53	0	6	11.3%	別野	82	0	3	3.7%	小計	506	10	33	8.5%						
紫尾地区					大願寺	91	0	6	6.6%	弓之尾	125	1	11	9.6%											
					下京塚原	67	0	6	9.0%	尾原	72	0	6	8.3%	町内総計	8,379	95	608	8.39%						
紫尾下	102	0	8	7.8%	京塚原	76	3	5	10.5%	武白猿	112	0	10	8.9%	その他(施設等)										
紫尾中	70	1	2	4.3%	種子田	79	2	4	7.6%	北方町	52	0	3	5.8%	施設等	267									
紫尾上	64	2	4	9.4%	小計	532	5	34	7.3%						長期不在	86									
小計	236	3	14	7.2%					施設等	50															
									長期不在	6				小計	443	1	33	7.7%							

# 100歳以上者数の状況

8月12日現在

単位:人

年齢 9/30時点	生年月日	男	女	計
110歳	明治31年10月1日～ 明治32年9月30日	0		0
109歳	明治32年10月1日～ 明治33年9月30日	0	1	1
108歳	明治33年10月1日～ 明治34年9月30日	0		0
107歳	明治34年10月1日～ 明治35年9月30日	0		0
106歳	明治35年10月1日～ 明治36年9月30日	0		0
105歳	明治36年10月1日～ 明治37年9月30日	0	1	1
104歳	明治37年10月1日～ 明治38年9月30日	0		0
103歳	明治38年10月1日～ 明治39年9月30日	0	1	1
102歳	明治39年10月1日～ 明治40年9月30日	0	4	4
101歳	明治40年10月1日～ 明治41年9月30日	0	8	8
100歳	明治41年10月1日～ 明治42年8月31日	0	5	5
合計		0	20	20