

平成22年度 さつま町の高齢者の状況

調 査 期 間
(平成22年6月3日～8月10日)



さ つ ま 町

本 庁	福祉課	高齢福祉係
鶴田支所		保健福祉係
薩摩支所		保健福祉係

平成22年度さつま町高齢者実態調査集計表

【町全体】

調査期間 平成22年6月3日～8月10日

NO	公民会名	生活状態					健康状態(長期不在者を除く)											
		一人暮らし	夫婦暮らし	家族同居	その他	合計	大健	変康	普通	病外	気出可	病外不可	気出不可	準寝たきり	寝たきり	入院	院所	合計
		①	②	③	④	⑤	⑥	⑦	⑧	⑨	⑩	⑪	⑫	⑬	⑭	⑮	⑯	⑰
1	宮之城屋地区	357	363	328	18	1,066	153	520	213	57	14	2	89	1,048				
2	虎居区	281	420	290	31	1,022	143	559	172	32	14	1	70	991				
3	時吉区	29	29	85	3	146	75	45	11	2	0	0	10	143				
4	船木区	68	110	121	3	302	69	154	38	5	8	1	24	299				
5	柞野区	29	44	41	0	114	10	77	5	6	0	0	16	114				
6	平川区	67	130	109	3	309	20	161	70	34	2	0	19	306				
7	湯田区	134	151	108	10	403	27	260	58	10	2	0	36	393				
8	佐志区	174	220	176	16	586	34	294	157	30	7	0	48	570				
9	山崎区	90	70	86	1	247	15	150	56	7	0	0	18	246				
10	久富木区	70	95	125	0	290	43	159	62	8	3	1	14	290				
11	二渡区	103	108	143	0	354	35	200	76	6	2	1	34	354				
12	白男川区	45	54	82	1	182	22	105	26	8	1	1	18	181				
13	泊野区	43	53	39	3	138	12	84	18	6	0	1	14	135				
14	鶴田区	93	140	137	2	372	32	193	89	24	2	0	30	370				
15	神子区	94	139	175	0	408	51	230	71	21	5	1	29	408				
16	柏原区	120	203	202	3	528	24	335	86	36	3	1	40	525				
17	紫尾区	62	80	94	0	236	4	161	43	11	2	0	15	236				
18	求名区	146	313	248	4	711	108	382	139	28	13	2	35	707				
19	中津川区	97	177	149	5	428	28	274	81	20	1	0	19	423				
20	永野区	149	229	117	4	499	35	275	113	27	9	2	34	495				
21	施設入所	269	0	0	0	269	0	0	0	0	0	0	269	269				
町合計		2,520	3,128	2,855	107	8,610	940	4,618	1,584	378	88	14	881	8,503				

(その他除く)

1 生活状況 (人)

一人暮らし	2,251	26.1%	一人暮らし 在宅
施設入所	269	3.1%	一人暮らし 施設入所
夫婦暮らし	3,128	36.3%	
家族同居	2,855	33.2%	
その他	41	0.5%	長期不在
	66	0.8%	白紙回答
合計	8,610	100.0%	

3 生活困難アンケート 59 (回答)

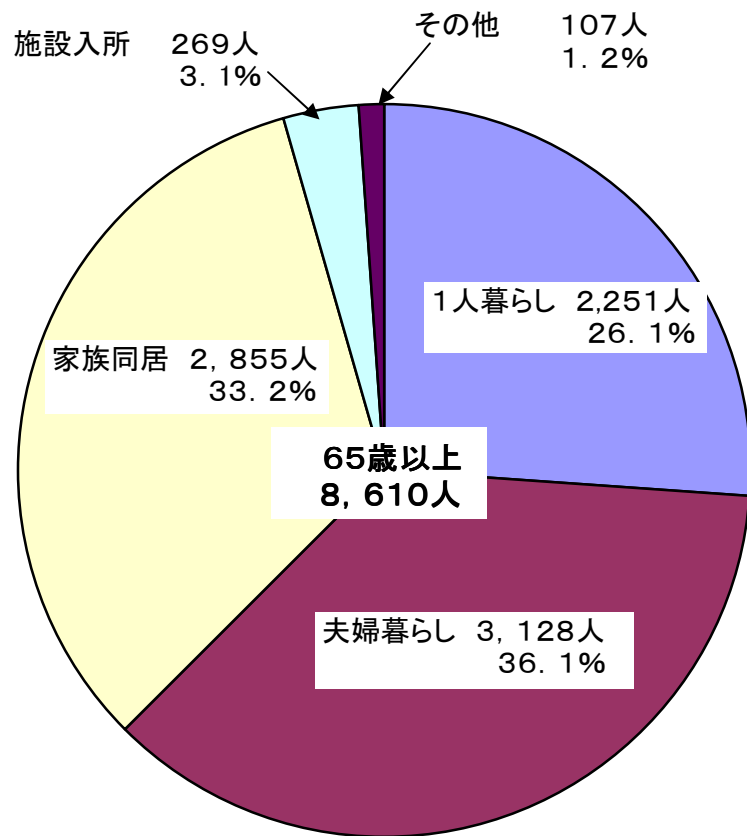
買い物	27	45.8%
交通手段	7	11.9%
食事	6	10.2%
ゴミ出し	5	8.5%
掃除	5	8.5%
草刈	7	11.9%
洗濯	1	1.7%
家事全般	1	1.7%
合計	59	100.0%

2 健康状況 (人)

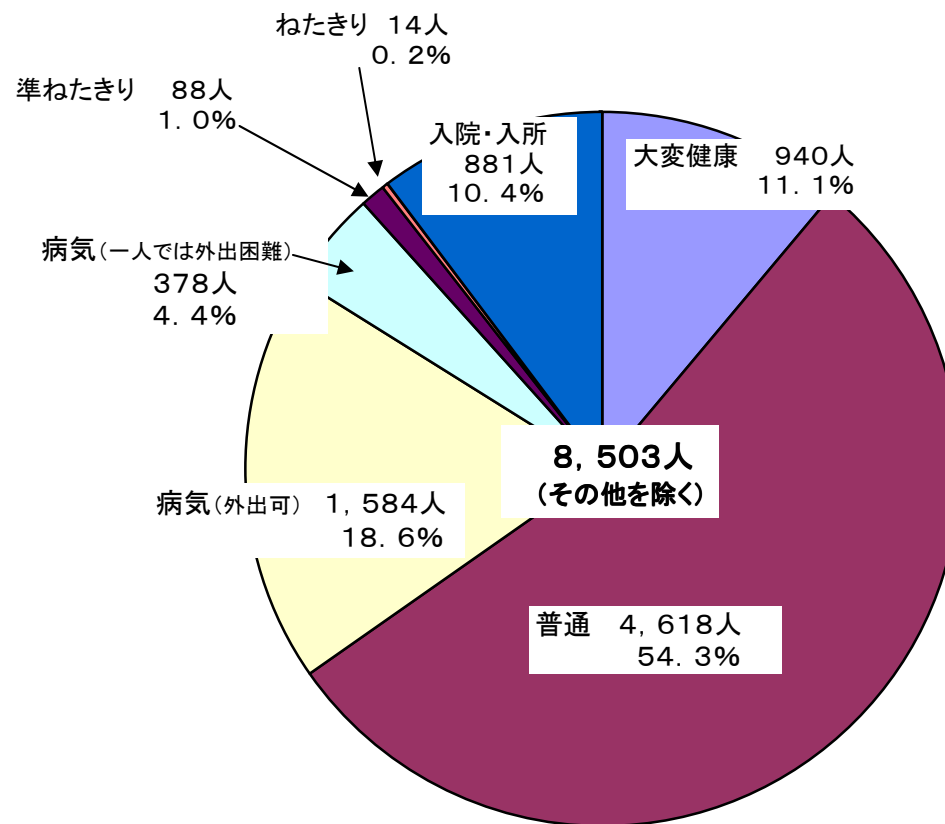
大変健康	940	11.1%
普通	4,618	54.3%
病気(外出可)	1,584	18.6%
病気(1人では外出困難)	378	4.4%
準寝たきり	88	1.0%
寝たきり	14	0.2%
入院・入所	881	10.4%
合計	8,503	100.0%

(その他は除く)

高齢者の生活実態

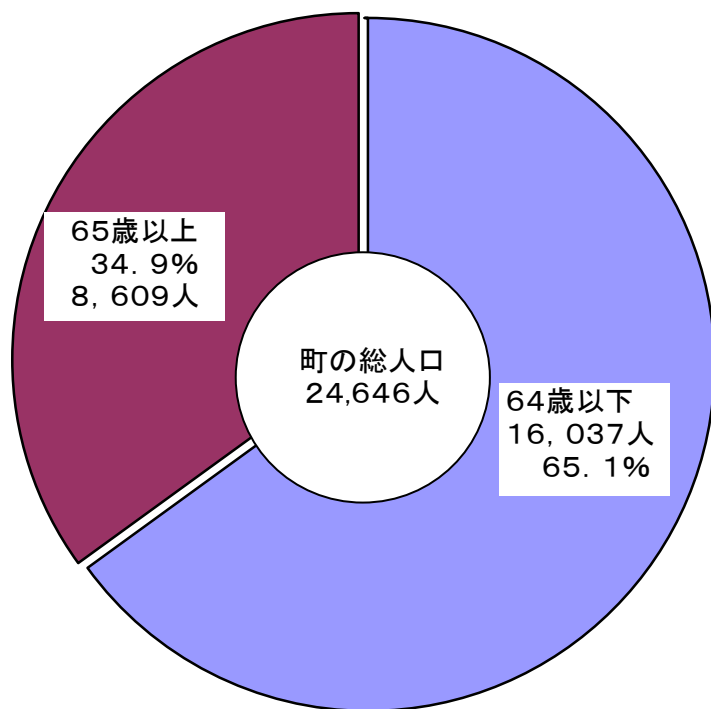


在宅高齢者の健康状態

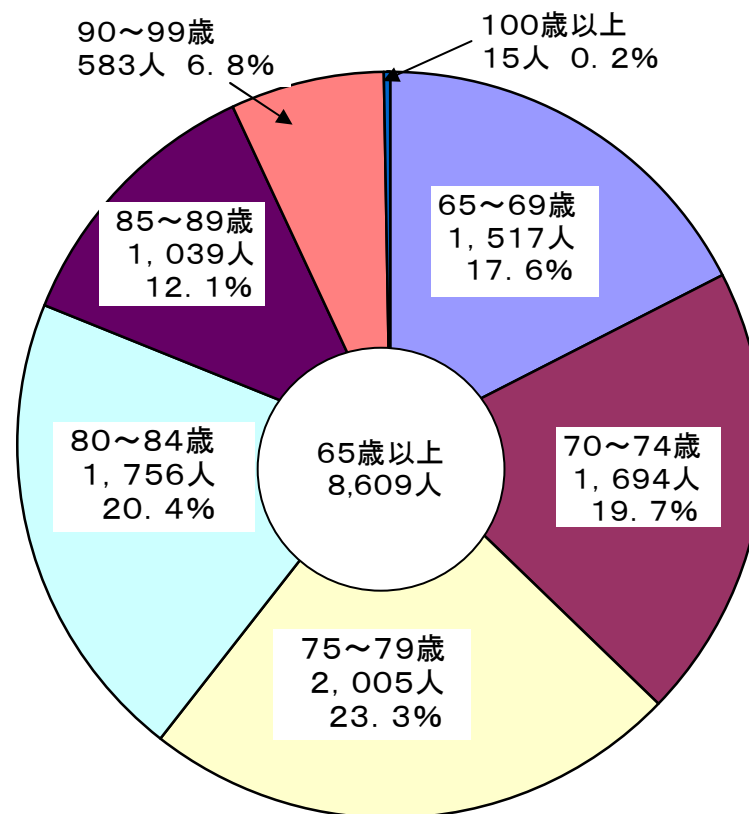


調査期間 平成22年6月3日～8月10日

さつま町に占める高齢者の割合

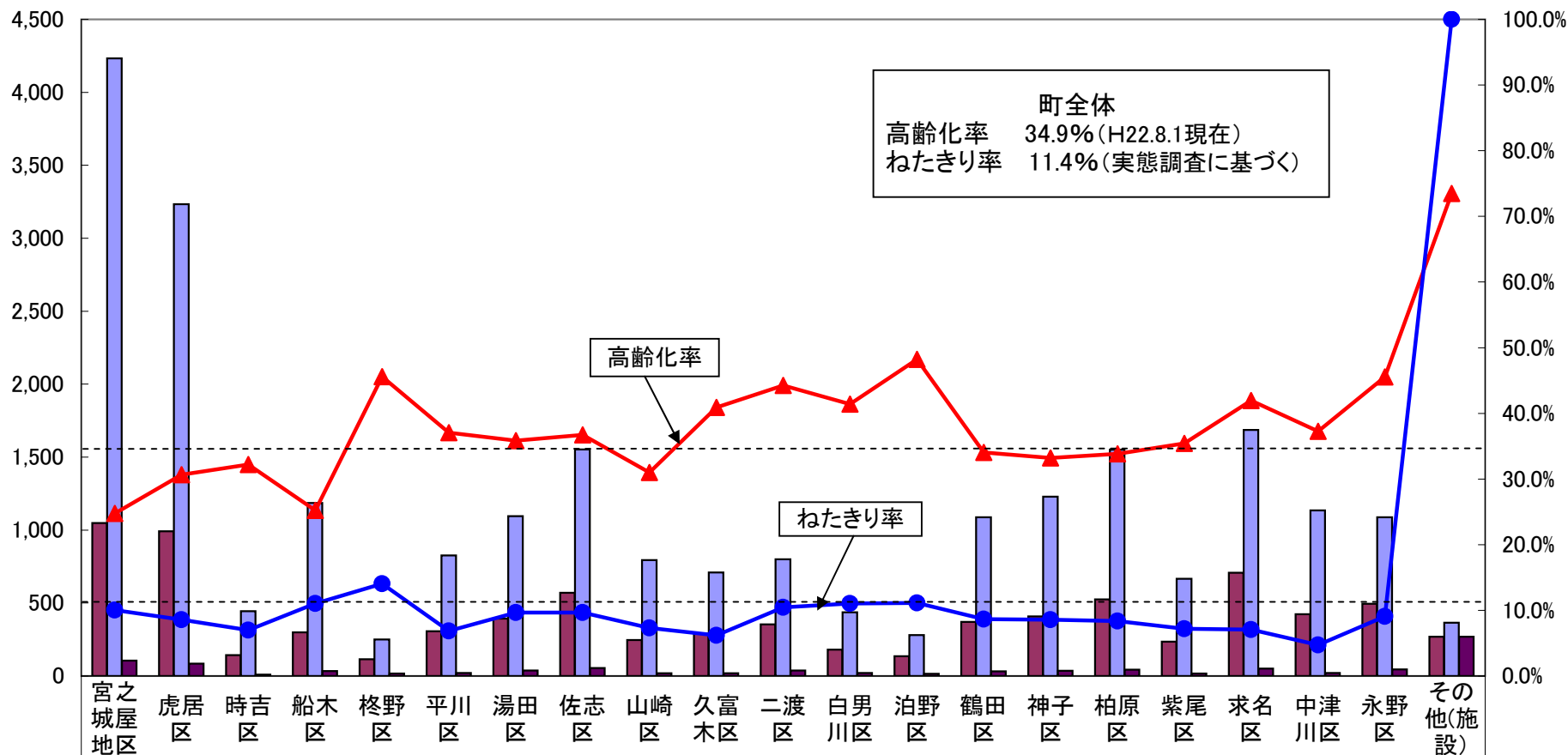


年代別高齢者の割合



平成22年度地区別高齢化率及びねたきり率

人



■ 高齢者数	1,048	991	143	299	114	306	393	570	246	290	354	181	135	370	408	525	236	707	423	495	269
■ 地区別人口総数	4,232	3,233	444	1,185	250	826	1,096	1,553	794	709	800	437	280	1,087	1,229	1,551	666	1,686	1,135	1,087	366
■ ねたきり数	105	85	10	33	16	21	38	55	18	18	37	20	15	32	35	44	17	50	20	45	269
▲ 高齢化率	24.8%	30.7%	32.2%	25.2%	45.6%	37.0%	35.9%	36.7%	31.0%	40.9%	44.3%	41.4%	48.2%	34.0%	33.2%	33.8%	35.4%	41.9%	37.3%	45.5%	73.5%
● ねたきり率	10.0%	8.6%	7.0%	11.0%	14.0%	6.9%	9.7%	9.6%	7.3%	6.2%	10.5%	11.0%	11.1%	8.6%	8.6%	8.4%	7.2%	7.1%	4.7%	9.1%	100.0

※地区別人口総数は8月1日の住民登録数値
 ※ねたきり数は入院・老人保健施設入所者を含む。

平成22年度 公民会別ねたきり率 (調査期間 平成22年6月3日～8月10日)

① 65歳以上(人) ② ねたきり(人) ③入院・入所(人) ④ ねたきり率{(②+③)/①}

宮之城屋地区					虎居地区					時吉地区					湯田地区					二渡地区				
	①	②	③	④		①	②	③	④		①	②	③	④		①	②	③	④		①	②	③	④
城之口	171	4	14	10.5%	虎居町	119	0	8	6.7%	時吉新町	62	0	6	9.7%	湯之元	142	1	8	6.3%	二渡町	55	1	3	7.3%
五日町	113	1	5	5.3%	東町	108	1	13	13.0%	時吉中城	81	0	4	4.9%	湯田中	78	1	8	11.5%	二渡	135	1	12	9.6%
町頭	96	1	10	11.5%	西町	91	3	4	7.7%	小計	143	0	10	7.0%	湯田上	76	0	8	10.5%	須杭	125	1	15	12.8%
上仲町	74	0	7	9.5%	轟原	172	2	12	8.1%	柘野地区					湯田下	62	0	8	12.9%	折小野	39	0	4	10.3%
天神	78	0	8	10.3%	虎居馬場	54	0	3	5.6%		①	②	③	④	西湯田原	35	0	4	11.4%	小計	354	3	34	10.5%
屋地馬場	55	0	4	7.3%	西手東	33	2	1	9.1%	柘野上向江	57	0	11	19.3%	山崎地区					白男川地区				
八幡馬場	34	1	2	8.8%	西手西	54	3	3	11.1%	柘野中間下	57	0	5	8.8%		①	②	③	④		①	②	③	④
愛宕	114	1	9	8.8%	上向	58	1	7	13.8%	小計	114	0	16	14.0%		①	②	③	④	築原	29	0	2	6.9%
東谷	59	1	2	5.1%	上向中	63	0	6	9.5%	佐志地区					山崎上	31	0	7	22.6%	白男川中	88	2	9	12.5%
川原町	77	2	7	11.7%	虎居大角	36	1	1	5.6%		①	②	③	④	山崎中	33	0	0	0.0%	浅井野	64	0	7	10.9%
中央	136	5	20	18.4%	甫立	45	1	4	11.1%	木渋	45	0	3	6.7%	山崎町	38	0	2	5.3%	小計	181	2	18	11.0%
ウツタウン	12	0	0	0.0%	海老川	21	0	1	4.8%	仮屋原	63	2	7	14.3%	草田	25	0	1	4.0%	泊野地区				
観月台	9	0	0	0.0%	日当瀬	18	0	1	5.6%	前目	30	1	3	13.3%	古野	20	0	0	0.0%		①	②	③	④
ホープタウン	20	0	1	5.0%	一ツ木	75	0	3	4.0%	ほたる	77	0	9	11.7%	荒瀬	99	0	8	8.1%	泊野高峰	34	0	3	8.8%
小計	1,048	16	89	10.0%	下川口	44	1	3	9.1%	広瀬	32	0	2	6.3%	小計	246	0	18	7.3%	きらら	101	1	11	11.9%
					小計	991	15	70	8.6%	池之野	45	0	3	6.7%	久富木地区					小計	135	1	14	11.1%
船木地区					平川地区					さくら	37	0	4	10.8%		①	②	③	④					
	①	②	③	④		①	②	③	④	上寺下	29	0	1	3.4%	北原	80	1	7	10.0%	宮之城地区	①	②	③	④
船木東	88	1	11	13.6%	下平川	115	0	6	5.2%	豆漬	43	0	4	9.3%	大長	50	0	3	6.0%	合計	5,070	61	410	9.29%
船木西	88	4	4	9.1%	上平川	69	0	6	8.7%	布田	34	1	4	14.7%	角郷	76	1	3	5.3%	その他(施設等)				
船木下	80	4	5	11.3%	大薄下	65	1	3	6.2%	あながわ	85	2	6	9.4%	久富木町	19	0	0	0.0%	施設等	171			
旭	43	0	4	9.3%	大薄上	57	1	4	8.8%	田原	50	1	2	6.0%	大畝町	65	2	1	4.6%	その他	89			
小計	299	9	24	11.0%	小計	306	2	19	6.9%	小計	570	7	48	9.6%	小計	290	4	14	6.2%					

平成22年度 公民会別ねたきり率 (調査期間 平成22年6月3日～8月10日)

① 65歳以上(人) ② ねたきり(人) ③入院・入所(人) ④ ねたきり率{(②+③)/①}

鶴田地区					神子地区					鶴田支所管内合計	①	②	③	④	求名地区					薩摩支所管内合計	①	②	③	④
①	②	③	④	①	②	③	④	1,539	14		114	8.32%	①	②	③	④	1,625	27	88		7.08%			
上場	11	0	0	0.0%	湯田原	75	1	1	2.7%	施設・その他等	下手	104	1	4	4.8%	施設・その他等								
大平	14	0	1	7.1%	櫃ヶ迫	57	0	5	8.8%		下中福良	49	0	4	8.2%									
東	24	1	1	8.3%	大野	34	0	2	5.9%	施設等	49				求名町	78	1	5	7.7%	施設等	49			
浦川内	30	0	0	0.0%	上下大迫	41	0	1	2.4%	その他	5				上中福良	41	2	5	17.1%	その他	13			
山神	18	0	3	16.7%	高嶺	57	1	5	10.5%	永野地区	橋掛	36	0	1	2.8%	町内総計								
鶴田南	72	0	6	8.3%	中間	46	3	4	15.2%		下狩宿	54	1	2	5.6%									
鶴田大角	45	1	4	11.1%	新田	32	1	3	12.5%		上狩宿	36	1	1	5.6%									
上手	16	0	2	12.5%	栗野	25	0	4	16.0%		境田	21	0	2	9.5%									
鶴田町	11	0	4	36.4%	柳野	9	0	1	11.1%		搦	16	1	0	6.3%									
東善寺	8	0	2	25.0%	大俣	32	0	3	9.4%		熊田	47	1	2	6.4%									
城内	33	0	1	3.0%	小計	408	6	29	8.6%		戸子田	70	3	2	7.1%									
麓	31	0	2	6.5%	柏原地区						金山	87	2	2	4.6%		広橋	80	1	1	2.5%			
東湯田原	57	0	4	7.0%	①	②	③	④	新町		115	4	11	13.0%	黒鳥		75	3	6	12.0%				
小計	370	2	30	8.6%	上川口	80	0	4	5.0%		仕明	23	0	0	0.0%		小計	707	15	35	7.1%			
紫尾地区					市場	39	0	3	7.7%	吉川	80	1	8	11.3%	中津川地区									
					諏訪下	47	0	4	8.5%	岩元	26	3	3	23.1%	①	②	③	④						
					小路下手	53	1	7	15.1%	新地	14	0	2	14.3%	別野	77	0	3	3.9%					
					大願寺	90	0	9	10.0%	駒ヶ段	4	0	0	0.0%	弓之尾	117	1	4	4.3%					
紫尾下	100	1	7	8.0%	下京塚原	65	1	2	4.6%	築平	51	0	1	2.0%	尾原	70	0	4	5.7%					
紫尾中	69	0	3	4.3%	京塚原	72	2	4	8.3%	下別府	12	0	2	16.7%	武白猿	110	0	6	5.5%	施設・その他等				
紫尾上	67	1	5	9.0%	種子田	79	0	7	8.9%	南川	83	1	5	7.2%	北方町	49	0	2	4.1%	施設等	269			
小計	236	2	15	7.2%	小計	525	4	40	8.4%	小計	495	11	34	9.1%	小計	423	1	19	4.7%	その他	107			

100歳以上者数の状況

8月1日現在

単位：人

年齢 9/1時点	生年月日	男	女	計
110歳	明治32年10月1日～ 明治33年9月30日	0	0	0
109歳	明治33年10月1日～ 明治34年9月30日	0	0	0
108歳	明治34年10月1日～ 明治35年9月30日	0	0	0
107歳	明治35年9月2日～明 治36年9月1日	0	0	0
106歳	明治36年9月2日～明 治37年9月1日	0	0	0
105歳	明治37年9月2日～明 治38年9月1日	0	0	0
104歳	明治38年9月2日～明 治39年9月1日	0	0	0
103歳	明治39年9月2日～明 治40年9月1日	0	4	4
102歳	明治40年9月2日～明 治41年9月1日	0	6	6
101歳	明治41年9月2日～明 治42年9月1日	0	4	4
100歳	明治42年9月2日～明 治43年9月1日	1	0	1
合計	/	1	14	15