

平成23年度 さつま町の高齢者の状況

調 査 期 間
(平成23年5月18日～7月26日)



さ つ ま 町

本 庁	福祉課	高齢福祉係
鶴田支所		保健福祉係
薩摩支所		保健福祉係

平成23年度さつま町高齢者実態調査集計表

【町全体】

調査期間 平成23年5月18日～7月26日

NO	公民会名	生活状態					健康状態(長期不在者を除く)										
		一人暮らし	夫婦暮らし	家族同居	その他	合計	大健	変康	普通	病外	病外	病外	病外	標準	寝たきり	入院	合計
		①	②	③	④	⑤	⑥	⑦	⑧	⑨	⑩	⑪	⑫	⑬	⑭	⑮	⑯
1	宮之城屋地区	335	385	322	6	1,048	138	529	234	50	15	1	75	1,042			
2	虎居区	250	399	328	10	987	135	550	165	39	16	1	71	977			
3	時吉区	22	37	84	0	143	77	44	8	1	0	0	13	143			
4	船木区	60	110	120	1	291	68	154	31	6	6	1	24	290			
5	柵野区	14	46	48	1	109	6	78	10	4	0	0	10	108			
6	平川区	65	130	107	1	303	21	147	75	40	1	0	18	302			
7	湯田区	119	149	118	1	387	20	248	75	11	3	0	29	386			
8	佐志区	159	233	177	3	572	37	294	154	33	6	1	44	569			
9	山崎区	80	75	87	0	242	13	152	51	7	0	1	18	242			
10	久富木区	66	83	130	0	279	44	148	63	8	2	1	13	279			
11	二渡区	88	108	146	3	345	33	191	77	4	2	1	34	342			
12	白男川区	37	52	81	1	171	20	102	25	8	0	1	14	170			
13	泊野区	41	48	41	1	131	13	81	15	4	1	0	16	130			
14	鶴田区	86	135	128	4	353	33	184	87	21	0	0	24	349			
15	神子区	79	137	178	0	394	46	212	80	21	4	1	30	394			
16	柏原区	107	184	214	4	509	21	324	86	29	5	0	40	505			
17	紫尾区	54	80	96	2	232	4	158	44	7	3	0	14	230			
18	求名区	132	303	249	5	689	97	363	141	31	13	2	37	684			
19	中津川区	87	183	146	1	417	21	267	81	23	1	0	23	416			
20	永野区	128	230	114	3	475	16	284	103	31	4	2	32	472			
21	施設入所	268	0	0	0	268	0	0	0	0	0	0	268	268			
町合計		2,277	3,107	2,914	47	8,345	863	4,510	1,605	378	82	13	847	8,298			

(その他除く)

1 生活状況 (人)

一人暮らし	2,009	24.1%	一人暮らし 在宅
施設入所	268	3.2%	一人暮らし 施設入所
夫婦暮らし	3,107	37.2%	
家族同居	2,914	34.9%	
その他	17	0.2%	長期不在
	30	0.4%	白紙回答
合計	8,345	100.0%	

3 生活困難アンケート 50 (回答)

買い物	24	48.0%
交通手段	3	6.0%
食事	5	10.0%
ゴミ出し	5	10.0%
掃除	3	6.0%
草刈	6	12.0%
戸締り	1	2.0%
通院	2	4.0%
家事全般	1	2.0%
合計	50	100.0%

2 健康状況 (人)

大変健康	863	10.4%
普通	4,510	54.4%
病気(外出可)	1,605	19.3%
病気(1人では外出困難)	378	4.6%
準寝たきり	82	1.0%
寝たきり	13	0.2%
入院・入所	847	10.2%
合計	8,298	100.0%

(その他は除く)

平成23年度 公民会別ねたきり率 (調査期間 平成23年5月18日～7月26日)

① 65歳以上(人) ② ねたきり(人) ③入院・入所(人) ④ ねたきり率{(②+③)/①}

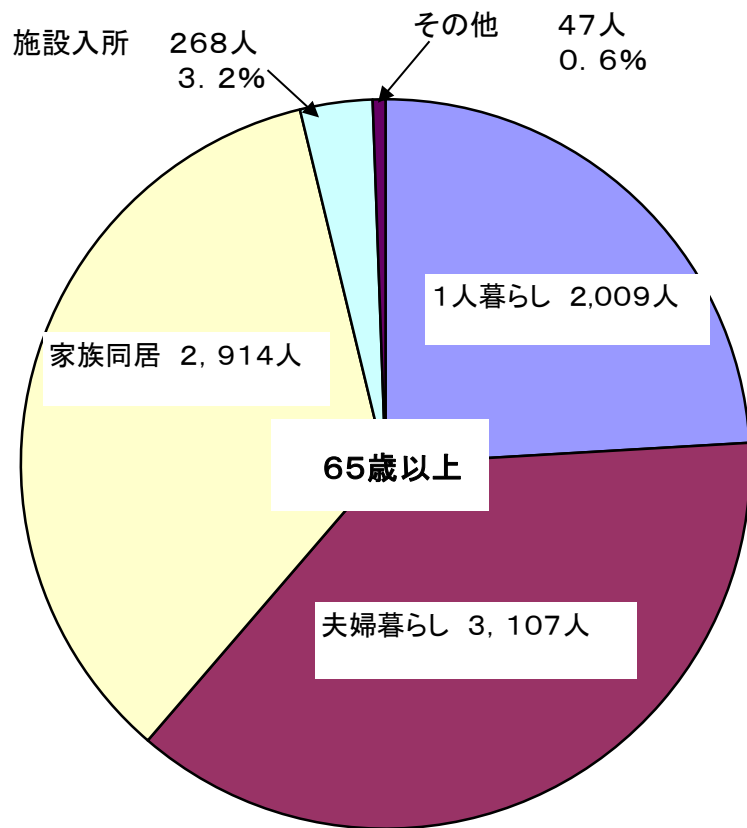
宮之城屋地区					虎居地区					時吉地区					湯田地区					二渡地区				
	①	②	③	④		①	②	③	④		①	②	③	④		①	②	③	④		①	②	③	④
城之口	176	4	11	8.5%	虎居町	118	0	6	5.1%	時吉新町	62	0	8	12.9%	湯之元	139	1	9	7.2%	二渡町	54	1	4	9.3%
五日町	114	1	6	6.1%	東町	100	1	7	8.0%	時吉中城	81	0	5	6.2%	湯田中	80	1	6	8.8%	二渡	129	1	12	10.1%
町頭	94	1	9	10.6%	西町	88	2	6	9.1%	小計	143	0	13	9.1%	湯田上	72	0	3	4.2%	須杭	120	1	15	13.3%
上仲町	72	1	7	11.1%	轟原	174	2	12	8.0%	椋野地区					湯田下	61	1	7	13.1%	折小野	39	0	3	7.7%
天神	77	0	4	5.2%	虎居馬場	53	0	3	5.7%		①	②	③	④	西湯田原	34	0	4	11.8%	小計	342	3	34	10.8%
屋地馬場	53	0	3	5.7%	西手東	32	3	0	9.4%	椋野上向江	51	0	4	7.8%	山崎地区					白男川地区				
八幡馬場	33	1	2	9.1%	西手西	52	2	4	11.5%	椋野中間下	57	0	6	10.5%		①	②	③	④	築原	29	0	2	6.9%
愛宕	109	2	7	8.3%	上向	56	0	8	14.3%	小計	108	0	10	9.3%	佐志地区					白男川中	82	1	7	9.8%
東谷	63	0	4	6.3%	上向中	66	0	5	7.6%		①	②	③	④	山崎上	30	0	7	23.3%	浅井野	59	0	5	8.5%
川原町	77	0	4	5.2%	虎居大角	35	1	2	8.6%	木渋	45	0	3	6.7%	山崎中	34	0	0	0.0%	小計	170	1	14	8.8%
中央	135	6	17	17.0%	甫立	45	1	4	11.1%	仮屋原	62	3	7	16.1%	山崎町	38	0	2	5.3%	泊野地区				
ウツタツ	12	0	0	0.0%	海老川	23	0	3	13.0%	前目	30	1	3	13.3%	草田	24	0	1	4.2%		①	②	③	④
観月台	9	0	0	0.0%	日当瀬	21	0	2	9.5%	ほたる	72	0	6	8.3%	古野	19	0	2	10.5%	泊野高峰	35	0	3	8.6%
ホーフタツ	18	0	1	5.6%	一ツ木	70	3	7	14.3%	広瀬	34	0	3	8.8%	荒瀬	97	1	6	7.2%	きらら	95	1	13	14.7%
小計	1,042	16	75	8.7%	下川口	44	2	2	9.1%	池之野	48	1	2	6.3%	小計	242	1	18	7.9%	小計	130	1	16	13.1%
船木地区					平川地区					さくら					久富木地区									
	①	②	③	④		①	②	③	④		①	②	③	④		①	②	③	④	宮之城地区				
船木東	84	0	10	11.9%	下平川	115	0	8	7.0%	上寺下	27	0	0	0.0%	北原	77	1	5	7.8%	合計	4,980	60	379	8.82%
船木西	84	4	5	10.7%	上平川	67	0	6	9.0%	豆漬	48	0	4	8.3%	大長	45	0	2	4.4%	その他(施設等)				
船木下	80	3	5	10.0%	大薄下	65	0	2	3.1%	布田	33	0	3	9.1%	角郷	73	2	3	6.8%	施設等	172			
旭	42	0	4	9.5%	大薄上	55	1	2	5.5%	あながわ	82	2	7	11.0%	久富木町	19	0	0	0.0%	その他	28			
小計	290	7	24	10.7%	小計	302	1	18	6.3%	田原	50	0	2	4.0%	大畝町	65	0	3	4.6%					
										小計	569	7	44	9.0%	小計	279	3	13	5.7%					

平成23年度 公民会別ねたきり率 (調査期間 平成23年5月18日～7月26日)

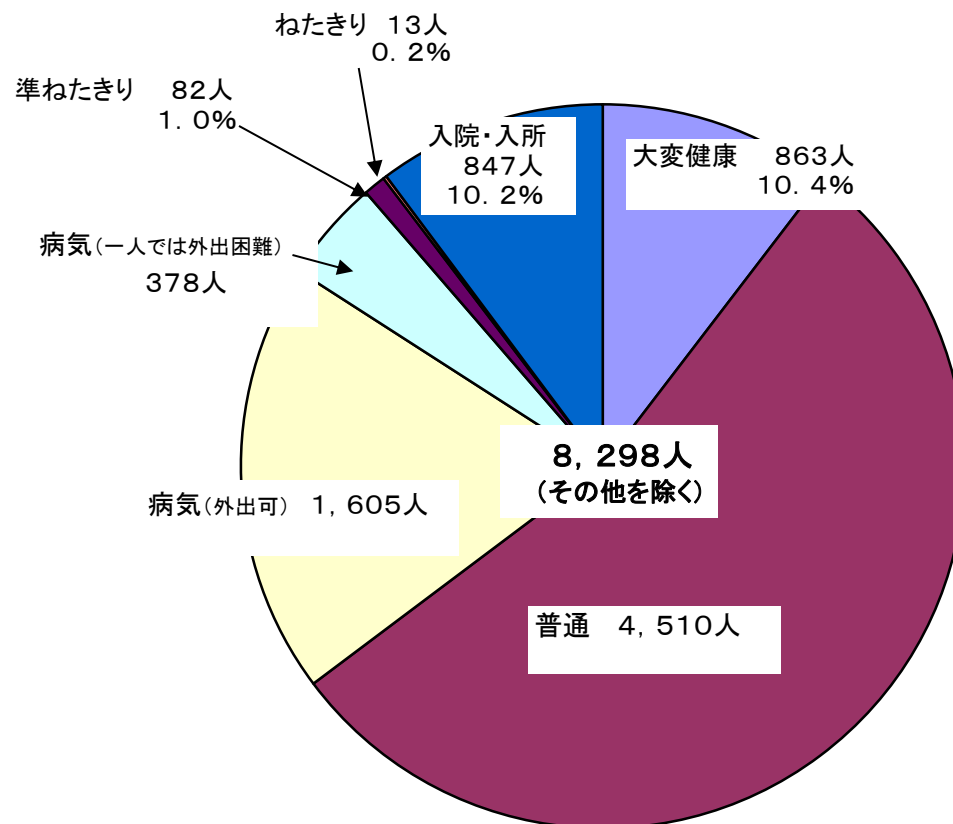
① 65歳以上(人) ② ねたきり(人) ③入院・入所(人) ④ ねたきり率{(②+③)/①}

鶴田地区					神子地区				鶴田支所管内合計	①	②	③	④	求名地区				薩摩支所管内合計	①	②	③	④		
①	②	③	④	①	②	③	④	1,478		13	108	8.19%	①	②	③	④	1,572		22	92	7.25%			
上場	10	0	0	0.0%	湯田原	76	1	2	3.9%					下手	101	1	4	5.0%						
大平	13	0	0	0.0%	櫃ヶ迫	51	0	6	11.8%	施設・その他等				下中福良	45	0	4	8.9%	施設・その他等					
東	23	0	1	4.3%	大野	34	0	2	5.9%	施設等	49				求名町	76	2	3	6.6%	施設等	47			
浦川内	27	0	0	0.0%	上下大迫	40	0	2	5.0%	その他	10				上中福良	39	2	4	15.4%	その他	9			
山神	14	0	2	14.3%	高嶺	56	1	4	8.9%					橋掛	35	1	0	2.9%						
鶴田南	73	0	9	12.3%	中間	45	2	3	11.1%					下狩宿	54	1	2	5.6%						
鶴田大角	38	0	1	2.6%	新田	30	1	2	10.0%					上狩宿	36	1	2	8.3%						
上手	17	0	1	5.9%	栗野	23	0	4	17.4%					境田	21	0	2	9.5%						
鶴田町	10	0	3	30.0%	柳野	9	0	2	22.2%					搦	14	0	2	14.3%						
東善寺	6	0	0	0.0%	大俣	30	0	3	10.0%	永野地区				熊田	48	3	2	10.4%						
城内	32	0	3	9.4%	小計	394	5	30	8.9%		①	②	③	④	戸子田	68	2	6	11.8%					
麓	31	0	1	3.2%	柏原地区				金山	80	2	1	3.8%	広橋	76	0	1	1.3%						
東湯田原	55	0	3	5.5%		①	②	③	④	新町	111	3	13	14.4%	黒鳥	71	2	5	9.9%					
小計	349	0	24	6.9%	上川口	72	1	6	9.7%	仕明	22	0	0	0.0%	小計	684	15	37	7.6%					
					市場	40	0	3	7.5%	吉川	77	0	3	3.9%	中津川地区									
					諏訪下	48	0	4	8.3%	新岩元	35	1	5	17.1%		①	②	③	④					
紫尾地区					小路下手	52	0	6	11.5%	駒ヶ段	4	0	0	0.0%	別野	77	0	4	5.2%	町内総計	①	②	③	④
	①	②	③	④	大願寺	86	3	8	12.8%	築平	51	0	5	9.8%	弓之尾	116	1	8	7.8%		8,030	95	579	8.39%
紫尾下	96	1	7	8.3%	下京塚原	62	1	1	3.2%	下別府	11	0	1	9.1%	尾原	69	0	3	4.3%					
紫尾中	67	1	1	3.0%	京塚原	70	0	3	4.3%	南川	81	0	4	4.9%	武白猿	106	0	6	5.7%	施設・その他等				
紫尾上	67	1	6	10.4%	種子田	75	0	9	12.0%	小計	472	6	32	8.1%	北方町	48	0	2	4.2%	施設等	268			
小計	230	3	14	7.4%	小計	505	5	40	8.9%					小計	416	1	23	5.8%	その他	47				

高齢者の生活実態

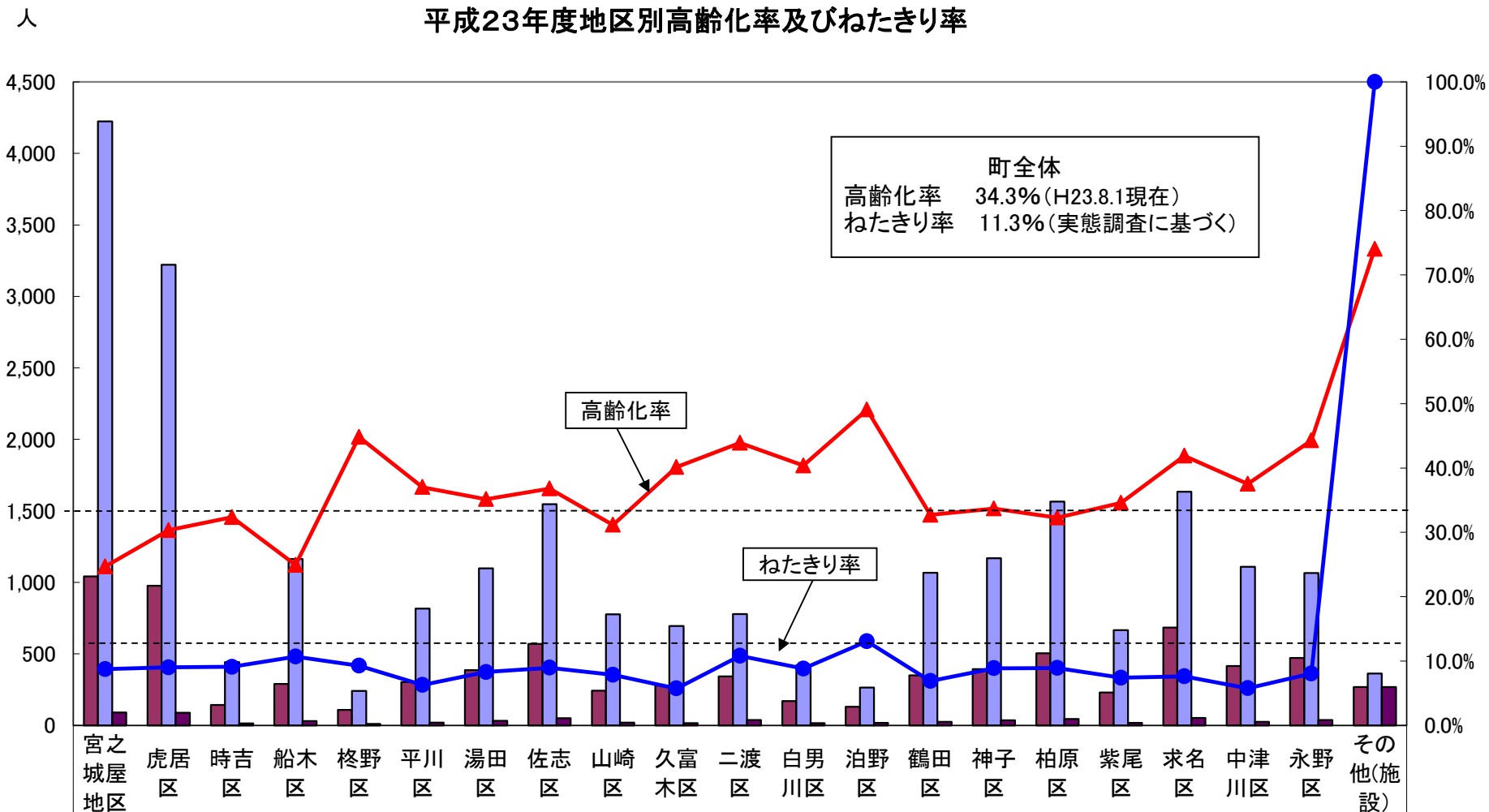


在宅高齢者の健康状態



調査期間 平成23年5月18日～7月26日

平成23年度地区別高齢化率及びねたきり率

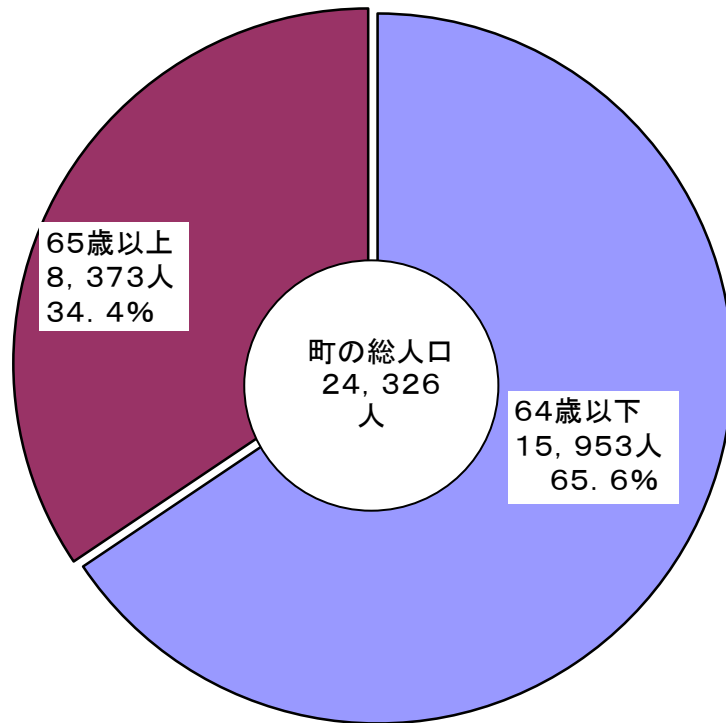


	宮之城屋地区	虎居区	時吉区	船木区	柁野区	平川区	湯田区	佐志区	山崎区	久富木区	二渡区	白男川区	泊野区	鶴田区	神子区	柏原区	紫尾区	求名区	中津川区	永野区	その他(施設)	
■ 高齢者数	1,042	977	143	290	108	302	386	569	242	279	342	170	130	349	394	505	230	684	416	472	268	
■ 地区別人口総数	4,223	3,222	442	1,164	241	816	1,098	1,547	777	695	779	421	265	1,067	1,169	1,565	665	1,633	1,109	1,066	362	
■ ねたきり数	91	88	13	31	10	19	32	51	19	16	37	15	17	24	35	45	17	52	24	38	268	
▲ 高齢化率	24.7%	30.3%	32.4%	24.9%	44.8%	37.0%	35.2%	36.8%	31.1%	40.1%	43.9%	40.4%	49.1%	32.7%	33.7%	32.3%	34.6%	41.9%	37.5%	44.3%	74.0%	
● ねたきり率	3.3%	2.7%	2.9%	2.6%	4.1%	2.3%	2.9%	3.2%	2.4%	2.3%	4.6%	3.6%	6.4%	2.2%	3.0%	2.9%	2.6%	3.1%	2.1%	3.5%	8.1%	100.0

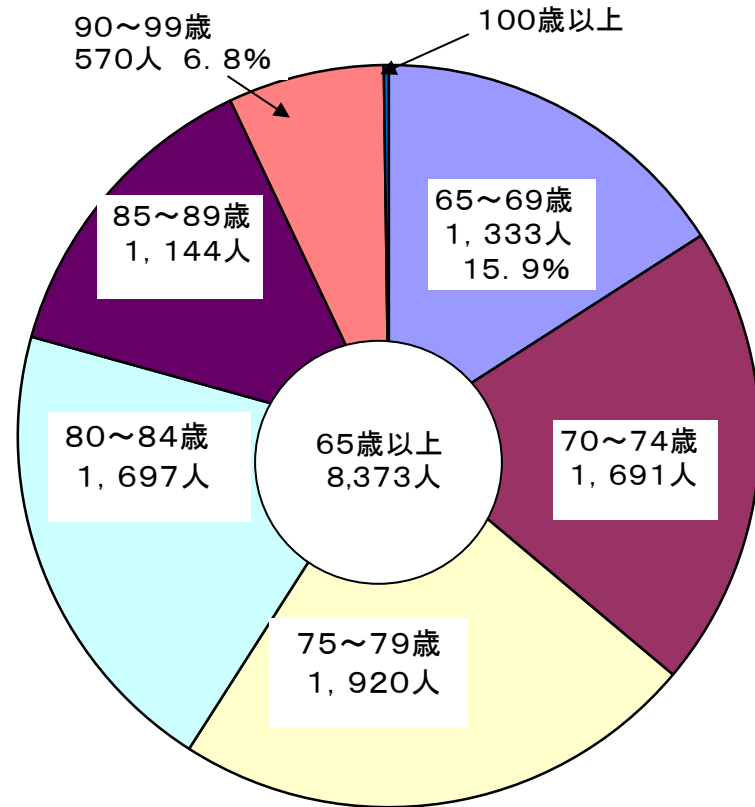
※地区別人口総数は8月1日の住民登録数値
 ※ねたきり数は入院・老人保健施設入所者を含む。

平成23年8月1日現在

さつま町に占める高齢者の割合



年代別高齢者の割合



100歳以上者数の状況

9月1日現在

単位：人

年齢	生年月日	男	女	計
110歳	明治33年9月2日～明治34年9月1日	0	0	0
109歳	明治34年9月2日～明治35年9月1日	0	0	0
108歳	明治35年9月2日～明治36年9月1日	0	0	0
107歳	明治36年9月2日～明治37年9月1日	0	0	0
106歳	明治37年9月2日～明治38年9月1日	0	0	0
105歳	明治38年9月2日～明治39年9月1日	0	0	0
104歳	明治39年9月2日～明治40年9月1日	0	3	3
103歳	明治40年9月2日～明治41年9月1日	0	2	2
102歳	明治41年9月2日～明治42年9月1日	0	4	4
101歳	明治42年9月2日～明治43年9月1日	1	0	1
100歳	明治43年9月2日～明治44年9月1日	1	8	9
合計		2	17	19