

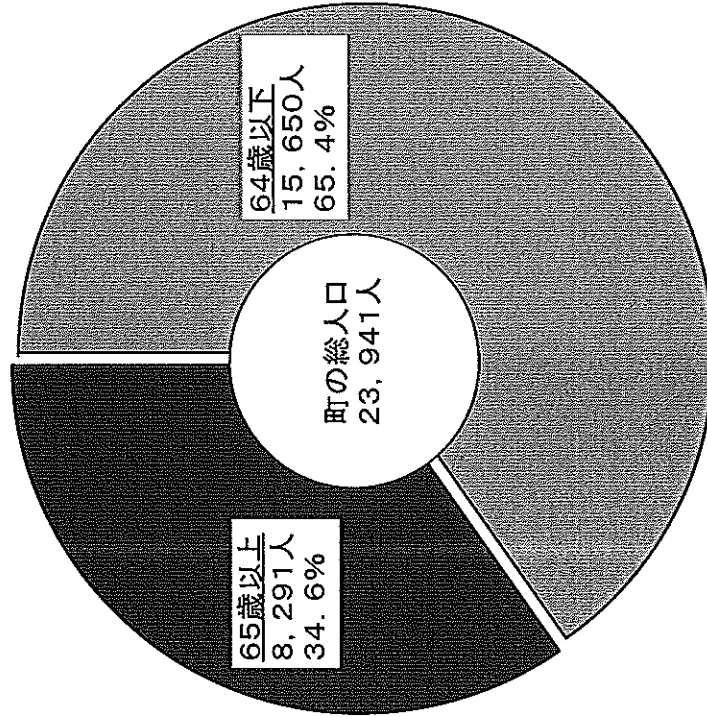
平成24年度 さつま町の高齢者の状況

調査期間
(平成24年5月18日～7月25日)

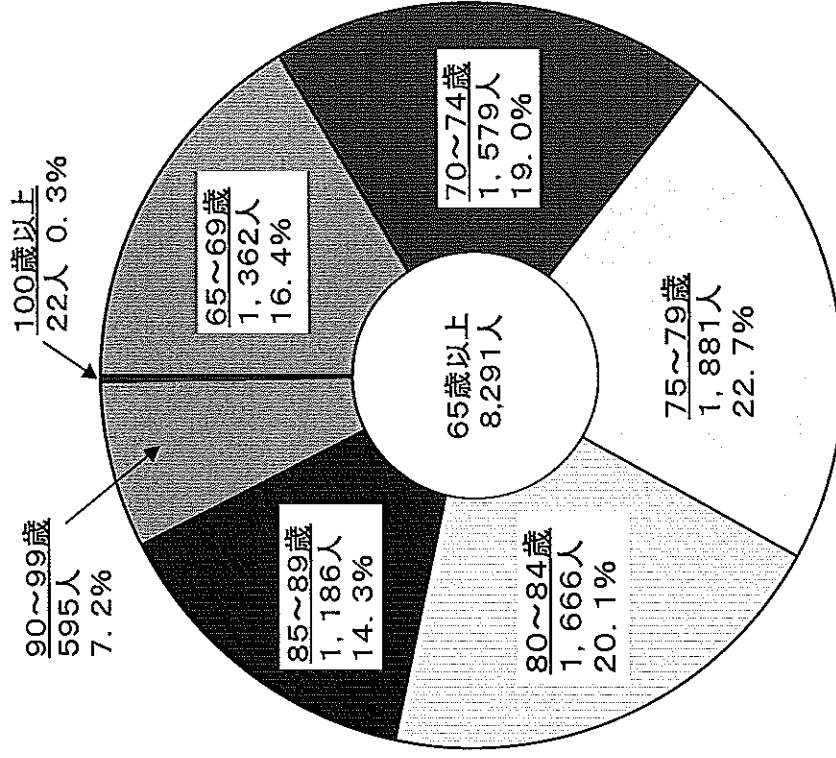


さ つ ま 町

さつま町に占める高齢者の割合



年代別高齢者の割合



平成24年8月1日現在
(住民基本台帳による)

平成24年度さつま町高齢者実態調査集計表

【町全体】

調査期間 平成24年5月18日～7月25日

NO	公民館	生活状態					健康状態(長期不在者を除く)							
		一人暮らし	夫婦暮らし	家族同居	その他	合計	大変健康 ①	普通 ②	病気が外出可 ③	病気が外出不可 ④	準寝たきり ⑤	寝たきり ⑥	入院 ⑦	合計
1	宮之城屋地区	312	392	342	16	1,062	149	504	249	55	12	1	76	1,046
2	虎居区	238	392	319	27	976	127	527	170	45	17	2	61	949
3	時吉区	24	36	82	0	142	69	52	10	0	0	0	11	142
4	船木区	67	117	118	1	303	71	163	31	11	6	0	20	302
5	柘野区	13	41	45	1	100	5	70	8	2	0	0	14	99
6	平川区	60	130	107	1	298	21	141	86	36	2	1	10	297
7	湯田区	117	148	122	2	389	25	245	77	8	1	0	31	387
8	佐志区	144	222	192	7	565	45	300	122	24	9	1	57	558
9	山崎区	79	76	86	3	244	11	159	47	5	0	1	18	241
10	久富木区	65	85	133	2	285	29	151	73	11	1	0	18	283
11	二渡区	69	104	147	9	329	33	161	78	14	3	1	30	320
12	白男川区	34	53	87	1	175	19	103	29	8	1	1	13	174
13	泊野区	39	51	38	1	129	15	76	14	5	1	0	17	128
14	鶴田区	87	129	134	7	357	34	180	88	21	1	0	26	350
15	神子区	77	136	183	1	397	48	210	85	20	4	1	28	396
16	柏原区	102	164	223	12	501	24	317	79	27	6	0	36	489
17	紫尾区	48	84	100	2	234	3	168	36	5	2	0	18	232
18	求名区	129	300	249	8	686	94	345	136	51	10	2	40	678
19	中津川区	76	173	146	12	407	15	251	80	31	0	0	18	395
20	永野区	129	217	110	9	465	15	273	100	26	7	0	35	456
21	施設入所	267	0	0	0	267	0	0	0	0	0	0	267	267
町合計		2,176	3,050	2,963	122	8,311	852	4,396	1,598	405	83	11	844	8,189

(その他除く)

1 生活状況 (人)

一人暮らし	1,909	23.0%	一人暮らし 在宅
施設入所	267	3.2%	一人暮らし 施設入所
夫婦暮らし	3,050	36.6%	
家族同居	2,963	35.7%	
その他	97	1.2%	長期不在
	25	0.3%	白紙回答
合計	8,311	100.0%	

3 生活困難アンケート 51 (回答)

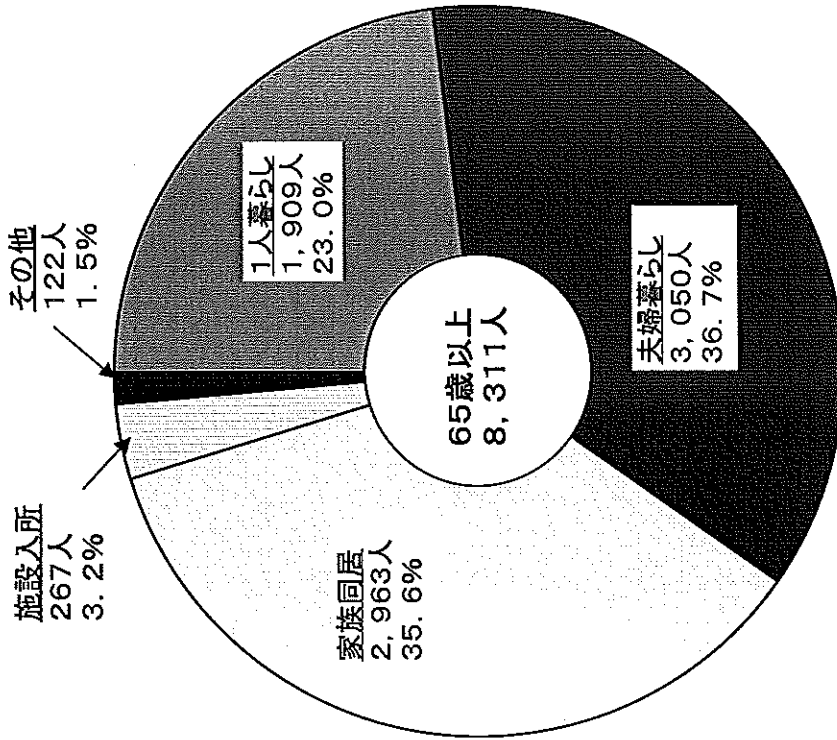
買い物	25	49.0%
交通手段	3	5.9%
食事	2	3.9%
ゴミ出し	4	7.8%
掃除	7	13.7%
草刈	4	7.8%
戸締り	1	2.0%
通院	3	5.9%
家事全般	2	3.9%
合計	51	100.0%

2 健康状況 (人)

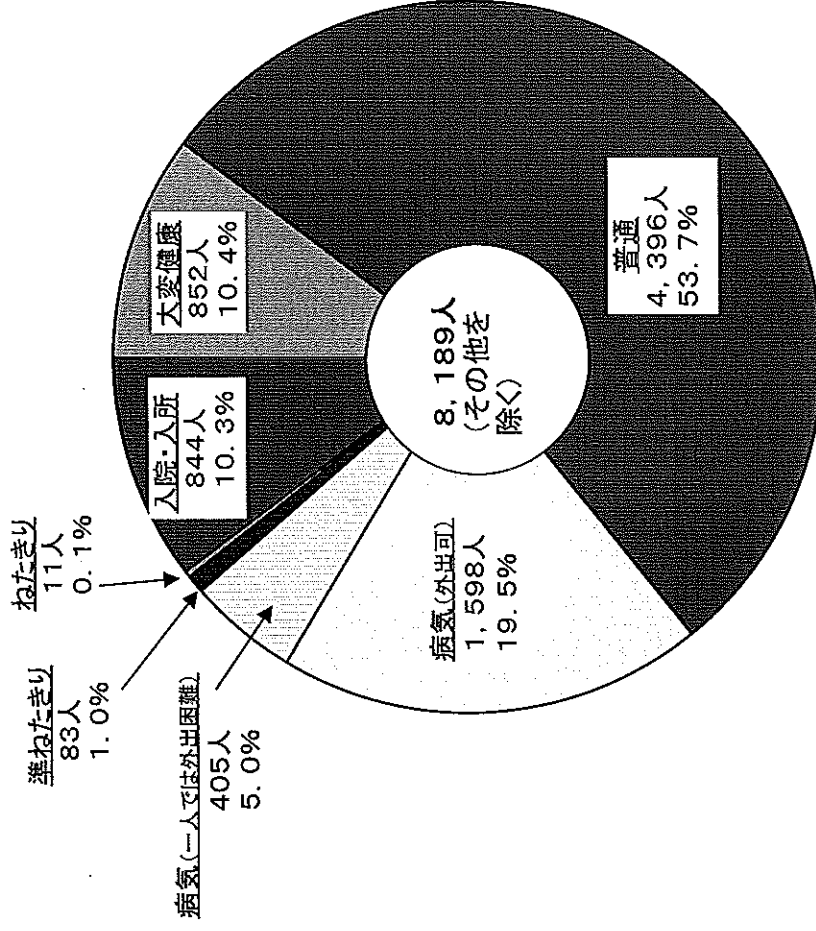
大変健康	852	10.4%
普通	4,396	53.7%
病気(外出可)	1,598	19.5%
病気(1人では外出困難)	405	5.0%
準寝たきり	83	1.0%
寝たきり	11	0.1%
入院・入所	844	10.3%
合計	8,189	100.0%

(その他は除く)

高齢者の生活実態



在宅高齢者の健康状態



調査期間 平成24年5月18日～7月25日

平成24年度 公民会別ねたきり率 (調査期間 平成24年5月18日～7月25日)

区分 ① 65歳以上(人) ② ねたきり(人) ③ 入院・入所(人) ④ ねたきり率[(②+③)/①]

区分	宮之城屋地区				虎居地区				柞野地区				湯田地区				二渡地区							
	①	②	③	④	①	②	③	④	①	②	③	④	①	②	③	④	①	②	③	④				
城之口	171	4	11	8.8%	虎居町	125	1	8	7.2%	柞野上向江	47	0	8	17.0%	湯之元	142	0	16	11.3%	二渡町	53	1	2	5.7%
五日町	125	1	11	9.6%	東町	101	1	5	5.9%	柞野中間下	52	0	6	11.5%	湯田中	77	1	3	5.2%	二渡	115	2	11	11.3%
町頭	98	0	12	12.2%	西町	81	2	6	9.9%	小計	99	0	14	14.1%	湯田上	75	0	4	5.3%	須杭	114	1	14	13.2%
上仲町	68	1	2	4.4%	轟原	175	2	10	6.9%	平川地区					湯田下	60	0	6	10.0%	折小野	38	0	3	7.9%
天神	75	0	1	1.3%	虎居馬場	52	1	3	7.7%	下平川	114	1	3	3.5%	西湯田原	33	0	2	6.1%	小計	320	4	30	10.6%
屋地馬場	54	0	4	7.4%	西手東	30	3	1	13.3%	上平川	58	0	4	6.9%	小計	387	1	31	8.3%	白男川地区				
八幡馬場	30	1	1	6.7%	西手西	51	3	4	13.7%	大薄下	70	1	2	4.3%	山崎地区					白男川	117	2	9	9.4%
愛宕	111	1	7	7.2%	上向	56	0	8	14.3%	大薄上	55	1	1	3.6%	山崎上	32	1	7	25.0%	浅井野	57	0	4	7.0%
東谷	61	0	5	8.2%	上向中	64	0	3	4.7%	小計	297	3	10	4.4%	山崎中	34	0	2	5.9%	小計	174	2	13	8.6%
川原町	77	0	4	5.2%	虎居大角	40	1	1	5.0%	佐志地区					山崎町	41	0	3	7.3%	泊野地区				
中央	133	5	17	16.5%	甫立	44	1	5	13.6%	木渋	37	0	3	8.1%	草田	22	0	0	0.0%	泊野高峰	34	0	3	8.8%
ウツタウ	16	0	0	0.0%	海老川	20	0	0	0.0%	仮屋原	63	2	11	20.6%	古野	18	0	1	5.6%	きらら	94	1	14	16.0%
観月台	10	0	0	0.0%	日当瀬	19	0	0	0.0%	前目	30	1	3	13.3%	荒瀬	94	0	5	5.3%	小計	128	1	17	14.1%
ホーブタウ	17	0	1	5.9%	一ツ木	69	4	4	11.6%	ほたる	73	0	11	15.1%	小計	241	1	18	7.9%	宮之城地区	65歳以上	ねたきり	入院・入所	ねたきり率
小計	1,046	13	76	8.5%	下川口	22	0	3	13.6%	広瀬	31	0	2	6.5%	久富木地区					合計	4,926	61	376	8.87%
船木地区					小計	949	19	61	8.4%	池之野	46	1	2	6.5%	北原	77	0	9	11.7%					
船木東	87	0	8	9.2%	時吉	60	0	9	15.0%	さくら	37	0	2	5.4%	大長	49	0	2	4.1%					
船木西	86	2	2	4.7%	時吉新町	82	0	2	2.4%	上寺下	27	0	2	7.4%	角郷	72	1	4	6.9%					
船木下	85	4	6	11.8%	時吉中城	142	0	11	7.7%	豆濱	47	0	3	6.4%	久富木町	20	0	1	5.0%					
旭	44	0	4	9.1%	小計	81	1	8	11.1%	布田	35	3	6	25.7%	大畝町	65	0	2	3.1%					
小計	302	6	20	8.6%	あながわ	51	2	4	11.8%	小計	283	1	18	6.7%	小計	558	10	57	12.0%					

平成24年度 公民会別ねたきり率 (調査期間 平成24年5月18日～7月25日)

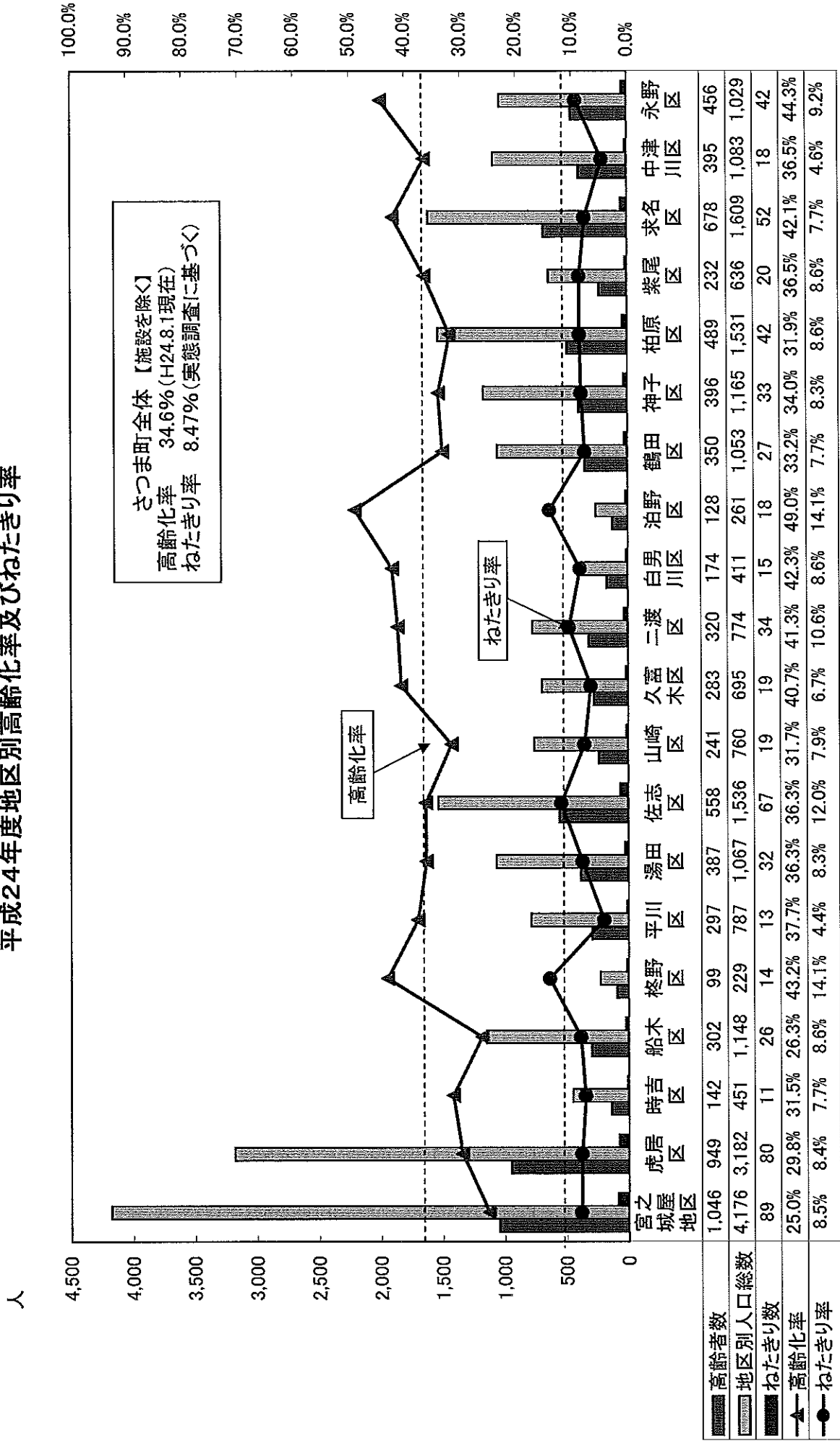
区分 ① 65歳以上(人) ② ねたきり(人) ③入院・入所(人) ④ ねたきり率[(②+③)/①]

区分	①	②	③	④	区分	①	②	③	④
柏原地区					鶴田地区				
上川口	74	1	7	10.8%	上場	12	0	1	8.3%
市場	40	0	2	5.0%	大平	14	0	0	0.0%
諏訪下	44	1	3	9.1%	東	24	0	3	12.5%
小路下手	52	0	7	13.5%	浦川内	25	0	0	0.0%
大願寺	86	3	7	11.6%	山神	13	0	1	7.7%
下京塚原	58	1	2	5.2%	鶴田南	74	0	8	10.8%
京塚原	63	0	0	0.0%	鶴田大角	37	1	1	5.4%
種子田	72	0	8	11.1%	上手	16	0	0	0.0%
小計	489	6	36	8.6%	鶴田町	9	0	2	22.2%
神子地区					東善寺地区				
湯田原	84	1	5	7.1%	城内	34	0	5	14.7%
櫃ヶ迫	54	0	3	5.6%	麓	29	0	1	3.4%
大野	31	0	3	9.7%	東湯田原	55	0	4	7.3%
上下大迫	39	0	1	2.6%	小計	350	1	26	7.7%
高嶺	55	0	3	5.5%	紫尾地区				
中間	45	2	3	11.1%	紫尾下	97	0	8	8.2%
新田	31	1	2	9.7%	紫尾中	69	1	5	8.7%
栗野	21	0	2	9.5%	紫尾上	66	1	5	9.1%
柳野	8	0	1	12.5%	小計	232	2	18	8.6%
大俣	28	1	5	21.4%	鶴田地区	65歳以上	ねたきり	入院・入所	ねたきり率
小計	396	5	28	8.3%	合計	1,467	14	108	8.32%

区分	①	②	③	④	区分	①	②	③	④
求名地区					永野地区				
下手	100	1	3	4.0%	金山	74	2	5	9.5%
下中福良	47	0	3	6.4%	新町	108	2	14	14.8%
求名町	76	2	4	7.9%	仕明	21	0	0	0.0%
上中福良	36	1	3	11.1%	吉川	77	1	3	5.2%
橋掛	34	0	1	2.9%	新岩元	32	1	2	9.4%
下狩宿	55	1	5	10.9%	駒ヶ段	4	0	0	0.0%
上狩宿	35	1	3	11.4%	築平	51	0	5	9.8%
境田	20	0	3	15.0%	下別府	10	0	1	10.0%
搦	12	0	2	16.7%	南川	79	1	5	7.6%
熊田	50	1	6	14.0%	小計	456	7	35	9.2%
戸子田	66	3	4	10.6%	薩摩地区	65歳以上	ねたきり	入院・入所	ねたきり率
広橋	76	0	1	1.3%	合計	1,529	19	93	7.33%
黒島	71	2	2	5.6%					
小計	678	12	40	7.7%					
中津川地区									
別野	73	0	2	2.7%					
弓之尾	109	0	8	7.3%					
尾原	65	0	1	1.5%					
武白猿	99	0	4	4.0%					
北方町	49	0	3	6.1%					
小計	395	0	18	4.6%					
					町内総計				
					65歳以上				
					ねたきり				
					入院・入所				
					ねたきり率				
					7,922				
					94				
					577				
					8.47%				

(町内総計は施設入所267人、その他122人を除く)

平成24年度地区別高齢化率及びねたきり率



※地区別人口総数は8月1日の住民登録数値
 ※ねたきり数は入院・老人保健施設入所者を含む。

100歳以上の状況

平成24年9月1日現在

単位:人

年齢	生年月日	男	女	計
105歳	明治39年9月2日～明治40年9月1日	0	2	2
104歳	明治40年9月2日～明治41年9月1日	0	1	1
103歳	明治41年9月2日～明治42年9月1日	0	4	4
102歳	明治42年9月2日～明治43年9月1日	1	0	1
101歳	明治43年9月2日～明治44年9月1日	1	5	6
100歳	明治44年9月2日～明治45年9月1日	2	6	8
合計		4	18	22