

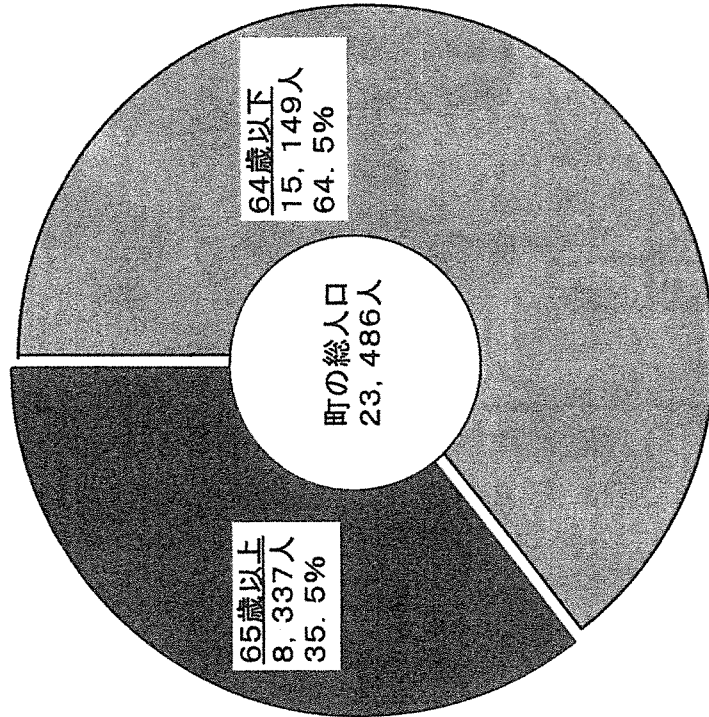
# 平成25年度 さつま町の高齢者の状況

調査期間  
(平成25年5月18日～7月22日)

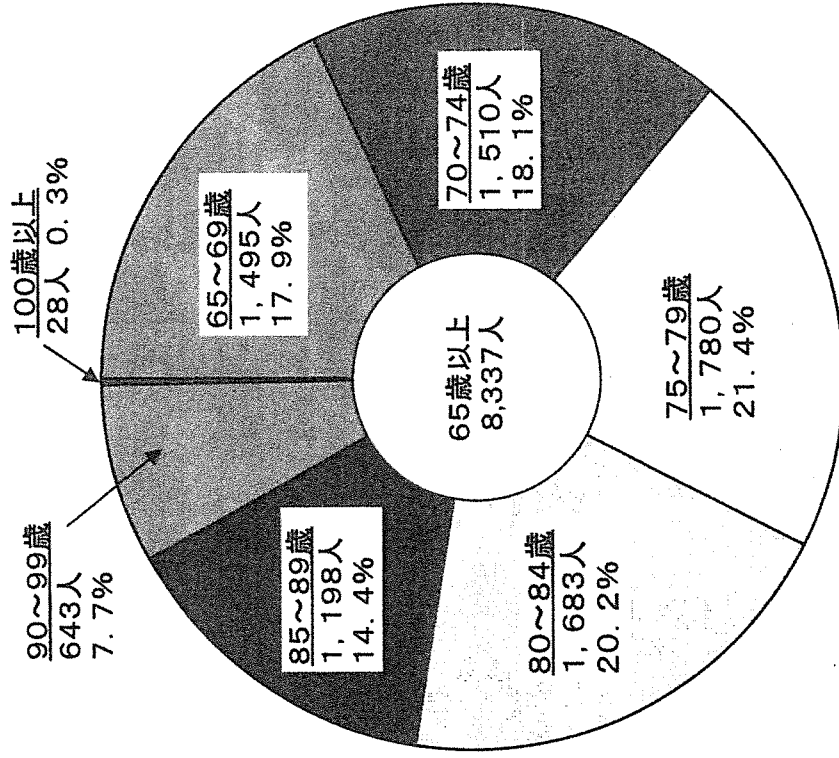


さ つ ま 町

## さつま町に占める高齢者の割合



## 年代別高齢者の割合



平成25年8月1日現在  
(住民基本台帳による)

# 平成25年度さつま町高齢者実態調査集計表

【町全体】

調査期間 平成25年5月18日～7月22日

NO	公民館	生活状態					健康状態(長期不在者を除く)								
		一人暮らし	夫婦暮らし	家族同居	その他	合計	大健	変康	普通	病外可	病外不可	準寝たきり	寝たきり	入院	合計
		①	②	③	④	⑤	⑥	⑦							
1	宮之城屋地区	299	418	337	33	1,087	151	543	237	55	11	1	89	1,087	
2	虎居区	230	413	334	35	1,012	133	573	157	53	21	2	73	1,012	
3	時吉区	27	33	71	7	138	65	56	10	0	0	0	7	138	
4	船木区	69	122	119	4	314	77	164	30	14	6	0	23	314	
5	柵野区	15	39	43	1	98	12	61	10	2	0	0	13	98	
6	平川区	57	128	102	4	291	20	130	92	31	4	1	13	291	
7	湯田区	119	147	113	2	381	27	235	80	11	1	0	27	381	
8	佐志区	126	213	189	18	546	53	292	108	32	4	1	56	546	
9	山崎区	76	83	88	4	251	8	164	49	6	0	1	23	251	
10	久富木区	67	83	128	5	283	26	140	81	11	0	0	25	283	
11	二渡区	73	95	149	22	339	26	184	85	13	1	2	28	339	
12	白男川区	35	56	82	0	173	21	96	30	10	4	0	12	173	
13	泊野区	43	44	37	4	128	14	76	15	5	1	0	17	128	
14	鶴田区	75	134	138	18	365	43	182	78	21	2	0	39	365	
15	神子区	79	129	190	0	398	45	215	84	22	1	1	30	398	
16	柏原区	103	177	238	11	529	29	332	91	33	2	0	42	529	
17	紫尾区	51	86	100	0	237	3	171	33	9	0	0	21	237	
18	求名区	126	285	235	16	662	101	341	126	41	12	2	39	662	
19	中津川区	79	165	142	14	400	14	258	77	19	3	1	28	400	
20	永野区	120	216	107	10	453	18	258	113	20	4	0	40	453	
21	施設入所	290	0	0	0	290	0	0	0	0	0	0	290	290	
	町合計	2,159	3,066	2,942	208	8,375	886	4,471	1,586	408	77	12	935	8,375	

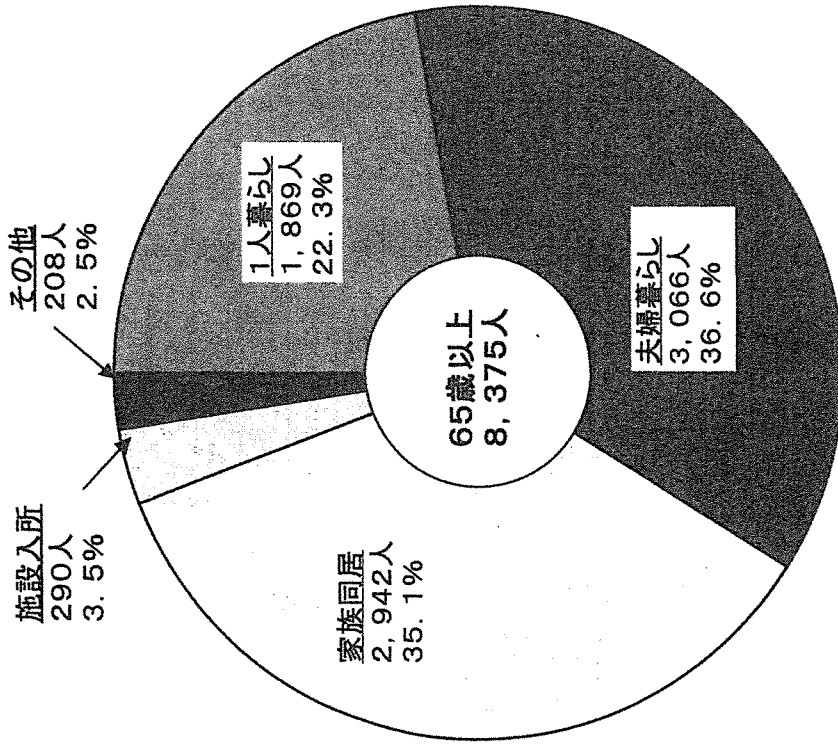
## 1 生活状況 (人)

一人暮らし	1,869	22.3%	一人暮らし 在宅
施設入所	290	3.5%	一人暮らし 施設入所
夫婦暮らし	3,066	36.6%	
家族同居	2,942	35.1%	
その他	208	2.5%	長期不在等
合計	8,375	100.0%	

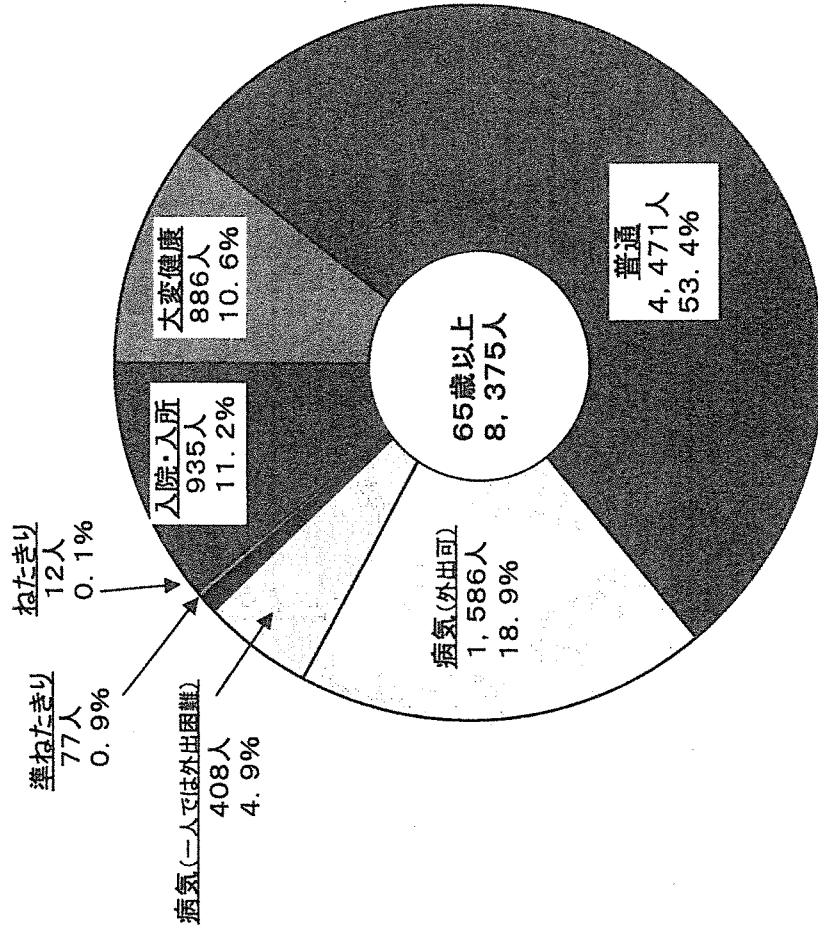
## 2 健康状況 (人)

大変健康	886	10.6%	
普通	4,471	53.4%	
病外可	1,586	18.9%	
病気(1人では外出困難)	408	4.9%	
準寝たきり	77	0.9%	
寝たきり	12	0.1%	
入院・入所	935	11.2%	(その他を含む)
合計	8,375	100.0%	

## 高齢者の生活実態



## 在宅高齢者の健康状態



調査期間 平成25年5月18日～7月22日

平成25年度 公民会別ねたきり率 (調査期間 平成25年5月18日～7月22日)

区分 ① 65歳以上(人) ② ねたきり(人) ③入院・入所(人) ④ ねたきり率[(②+③)/①]

区分	①	②	③	④	①	②	③	④	①	②	③	④	①	②	③	④												
<b>宮之城屋地区</b>																												
城之口	167	4	15	11.4%	虎居町	126	2	6	6.3%	柘野上向江	48	0	8	16.7%	湯之元	134	0	11	8.2%	二渡町	53	1	2	5.7%				
五日町	133	1	8	6.8%	東町	105	1	7	7.6%	柘野中間下	49	0	5	10.2%	湯田中	74	1	4	6.8%	二渡	122	2	12	11.5%				
町頭	100	0	12	12.0%	西町	87	2	5	8.0%	小計	97	0	13	13.4%	湯田上	77	0	6	7.8%	須杭	105	0	12	11.4%				
上仲町	69	1	2	4.3%	藤原	179	4	13	9.5%	平川地区					湯田下	58	0	4	6.9%	折小野	37	0	2	5.4%				
天神	76	0	3	3.9%	虎居馬場	51	1	3	7.8%	下平川	103	3	4	6.8%	西湯田原	36	0	2	5.6%	小計	317	3	28	9.8%				
屋地馬場	56	0	4	7.1%	西手東	31	1	2	9.7%	上平川	59	0	5	8.5%	小計	379	1	27	7.4%	白男川地区								
八幡馬場	32	1	1	6.3%	西手西	48	4	4	16.7%	大薄下	68	1	2	4.4%	山崎地区					白男川	117	4	9	11.1%				
愛宕	109	1	6	6.4%	上向	52	1	8	17.3%	大薄上	57	1	2	5.3%	山崎上	37	1	9	27.0%	浅井野	56	0	3	5.4%				
東谷	58	0	7	12.1%	上向中	64	1	6	10.9%	小計	287	5	13	6.3%	山崎中	35	0	2	5.7%	小計	173	4	12	9.2%				
川原町	74	0	7	9.5%	虎居大角	40	1	0	2.5%	佐志地区					山崎町	41	0	3	7.3%	泊野地区								
中央	133	4	23	20.3%	南立	43	1	2	7.0%	木洪	36	0	6	16.7%	草田	25	0	0	0.0%	泊野高峰	35	0	2	5.7%				
カドタウン	19	0	0	0.0%	海老川	21	0	3	14.3%	飯屋原	55	1	7	14.5%	古野	18	0	2	11.1%	きらら	89	1	15	18.0%				
観月台	11	0	0	0.0%	日当瀬	17	0	2	11.8%	前目	31	0	2	6.5%	荒瀬	91	0	7	7.7%	小計	124	1	17	14.5%				
ホーブタウン	17	0	1	5.9%	一ツ木	72	4	8	16.7%	ほたる	65	0	9	13.8%	小計	247	1	23	9.7%	宮之城地区	65歳以上	ねたきり	入院・入所	ねたきり率				
小計	1,054	12	89	9.6%	下川口	41	0	4	9.8%	広瀬	35	0	5	14.3%	久富木地区					北原	77	0	13	16.9%	4,902	61	406	9.53%
<b>船木地区</b>																												
船木東	86	0	7	8.1%	時言	977	23	73	9.8%	池之野	45	0	4	8.9%	北原	77	0	13	16.9%	大長	46	0	1	2.2%	406			
船木西	92	1	6	7.6%	時言新町	52	0	5	9.6%	さくら	34	0	3	8.8%	大長	46	0	1	2.2%	角郷	77	0	7	9.1%	61			
船木下	90	5	6	12.2%	時言中城	79	0	2	2.5%	上寺下	27	0	3	11.1%	角郷	77	0	7	9.1%	久富木町	17	0	1	5.9%	406			
旭	42	0	4	9.5%	小計	131	0	7	5.3%	豆濱	45	0	2	4.4%	久富木町	17	0	1	5.9%	大畝町	61	0	3	4.9%	406			
小計	310	6	23	9.4%	あながわ	81	2	5	8.6%	布田	29	1	8	31.0%	小計	278	0	25	9.0%	小計	278	0	25	9.0%	406			
					田原	45	1	2	6.7%	あながわ	81	2	5	8.6%	小計	278	0	25	9.0%	小計	278	0	25	9.0%	406			
					小計	528	5	56	11.6%	田原	45	1	2	6.7%	小計	278	0	25	9.0%	小計	278	0	25	9.0%	406			

平成25年度 公民会別ねたきり率 (調査期間 平成25年5月18日～7月22日)

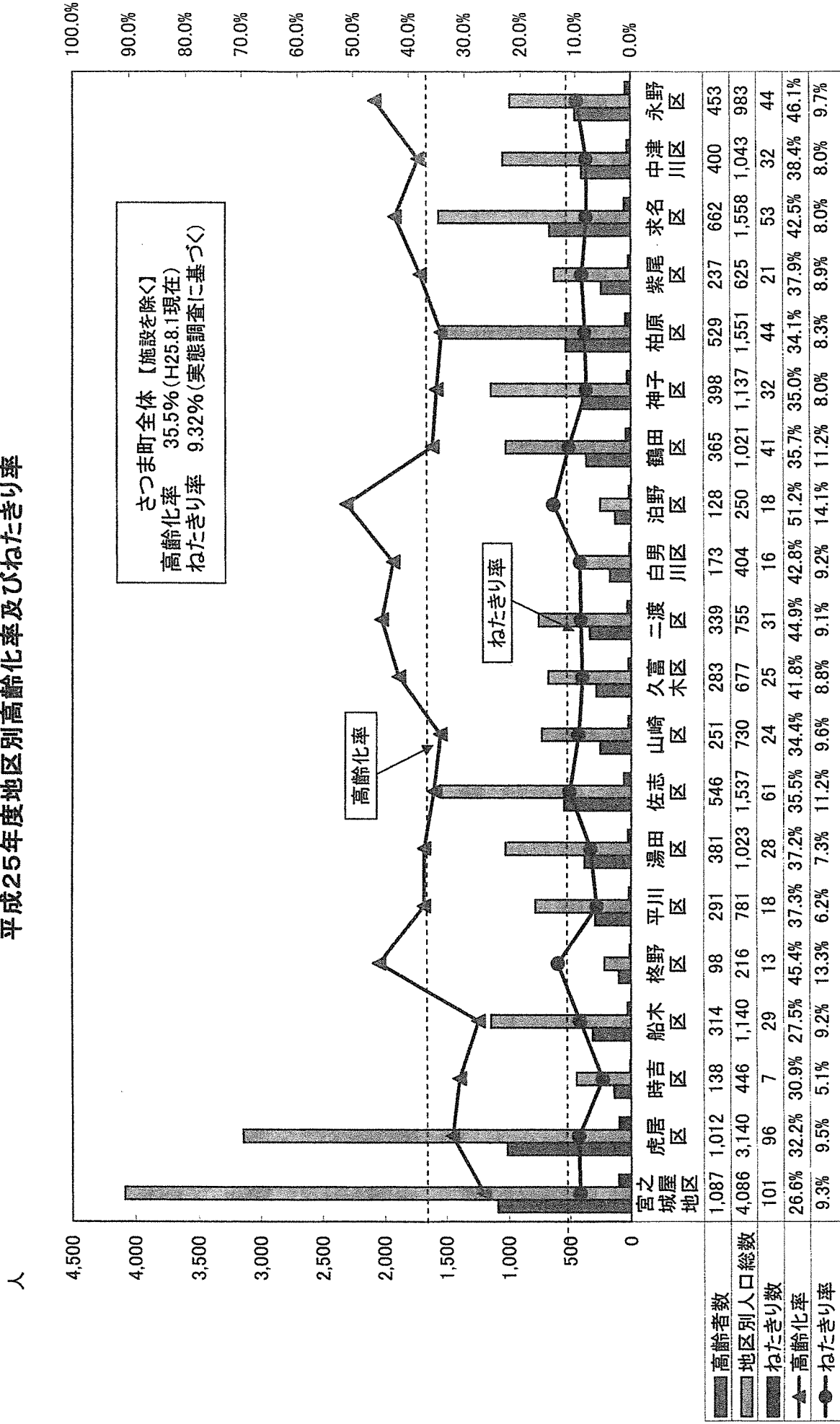
区分 ① 65歳以上(人) ② ねたきり(人) ③入院・入所(人) ④ ねたきり率〔(②+③)/①〕

区分	①	②	③	④	区分	①	②	③	④
柏原地区					鶴田地区				
上川口	77	1	6	9.1%	上場	11	0	0	0.0%
市場	45	0	2	4.4%	大平	14	0	1	7.1%
諏訪下	44	0	3	6.8%	東	26	0	5	19.2%
小路下手	50	1	8	18.0%	浦川内	26	0	2	7.7%
大願寺	90	0	9	10.0%	山神	14	0	1	7.1%
下京塚原	75	0	2	2.7%	鶴田南	73	1	10	15.1%
京塚原	68	0	3	4.4%	鶴田大角	33	0	3	9.1%
種子田	69	0	9	13.0%	上手	17	0	3	17.6%
小計	518	2	42	8.5%	鶴田町	8	0	2	25.0%
神子地区					東善寺				
湯田原	85	0	6	7.1%	城内	27	1	7	29.6%
櫃ヶ迫	55	0	3	5.5%	麓	30	0	1	3.3%
大野	29	0	2	6.9%	東湯田原	58	0	4	6.9%
上下大迫	41	0	2	4.9%	小計	347	2	39	11.8%
高嶺	56	0	4	7.1%	紫尾地区				
中間	45	2	5	15.6%	紫尾下	101	0	8	7.9%
新田	32	0	3	9.4%	紫尾中	69	0	5	7.2%
栗野	20	0	1	5.0%	紫尾上	67	0	8	11.9%
柳野	8	0	1	12.5%	小計	237	0	21	8.9%
大俣	27	0	3	11.1%	鶴田地区	65歳以上	ねたきり	入院入所	ねたきり率
小計	398	2	30	8.0%	合計	1,500	6	132	9.20%

区分	①	②	③	④	区分	①	②	③	④
求名地区					永野地区				
下手	93	1	5	6.5%	金山	67	1	10	16.4%
下中福良	45	0	2	4.4%	新町	101	2	15	16.8%
求名町	76	1	6	9.2%	仕明	23	0	0	0.0%
上中福良	37	1	5	16.2%	吉川	76	1	3	5.3%
橋掛	34	0	0	0.0%	新岩元	32	0	5	15.6%
下狩宿	49	2	3	10.2%	駒ヶ段	4	0	0	0.0%
上狩宿	29	0	2	6.9%	築平	56	0	2	3.6%
境田	20	1	4	25.0%	下別府	11	0	1	9.1%
榑	12	1	1	16.7%	南川	73	0	4	5.5%
熊田	46	4	7	23.9%	小計	443	4	40	9.9%
戸子田	60	2	3	8.3%	薩摩地区	65歳以上	ねたきり	入院入所	ねたきり率
広橋	75	0	0	0.0%	合計	1,475	22	107	8.75%
黒鳥	70	1	1	2.9%					
小計	646	14	39	8.2%					
中津川地区									
別野	67	0	1	1.5%					
弓之尾	107	0	8	7.5%					
尾原	70	0	5	7.1%					
武白猿	96	4	12	16.7%					
北方町	46	0	2	4.3%					
小計	386	4	28	8.3%					
					町内総計				
					65歳以上				
					7,877				
					89				
					645				
					9.32%				

(町内総計は施設入所290人、その他208人を除く)

# 平成25年度地区別高齢化率及びねたきり率



※地区別人口総数は8月1日の住民登録数値  
 ※ねたきり数は入院・老人保健施設入所者を含む。

100歳以上の状況

平成25年8月1日現在

単位：人

年齢	生年月日	男	女	計
106歳	明治39年9月2日～明治40年9月1日	0	1	1
105歳	明治40年9月2日～明治41年9月1日	0	1	1
104歳	明治41年9月2日～明治42年9月1日	0	3	3
103歳	明治42年9月2日～明治43年9月1日	1	0	1
102歳	明治43年9月2日～明治44年9月1日	0	4	4
101歳	明治44年9月2日～大正1年9月1日	2	6	8
100歳	大正1年9月2日～大正2年9月1日	2	8	10
合計		5	23	28