

平成26年度 さつま町の高齢者の状況

調査期間
(平成26年5月26日～6月27日)



さ つ ま 町

平成26年度さつま町高齢者実態調査集計表

【町全体】

調査期間 平成26年5月26日～6月27日

NO	公民館	生活状態					健康状態(長期不在者を除く)									
		一人暮らし	夫婦暮らし	家族同居	その他	合計	大健	変康	普通	病外	病外	病外	病外	標準	ねたきり	入院
							①	②	③	④	⑤	⑥	⑦			
1	宮之城屋地区	304	417	338	32	1,091	156	573	216	45	12	2	76	1,080		
2	虎居区	224	411	329	52	1,016	115	559	186	57	16	2	66	1,001		
3	時吉区	27	32	73	5	137	61	58	8	0	0	0	10	137		
4	船木区	76	122	123	11	332	70	172	41	12	6	0	25	326		
5	柘野区	14	41	37	5	97	11	65	9	5	0	0	8	98		
6	平川区	59	130	107	7	303	27	129	90	34	4	2	17	303		
7	湯田区	118	140	123	9	390	25	213	83	35	3	0	27	386		
8	佐志区	130	197	189	32	548	52	299	113	27	5	1	47	544		
9	山崎区	70	85	94	4	253	6	146	52	20	0	0	27	251		
10	久富木区	61	89	121	6	277	24	124	81	15	2	0	29	275		
11	二渡区	75	99	155	23	352	22	142	87	64	0	0	32	347		
12	白男川区	32	58	82	7	179	22	101	32	8	2	0	13	178		
13	泊野区	38	40	35	3	116	13	77	8	4	1	0	12	115		
14	鶴田区	78	120	144	16	358	42	180	72	24	1	0	38	357		
15	神子区	79	127	188	13	407	27	226	92	25	1	0	32	403		
16	柏原区	100	171	246	18	535	27	329	82	42	4	0	50	534		
17	紫尾区	44	81	105	4	234	6	171	32	6	0	0	17	232		
18	求名区	126	272	241	20	659	98	343	129	39	12	2	30	653		
19	中津川区	82	169	136	18	405	11	264	70	22	1	2	30	400		
20	永野区	119	202	117	20	458	21	256	110	15	0	1	47	450		
21	施設入所	293	0	0	0	293	0	0	0	0	0	0	293	293		
	町合計	2,149	3,003	2,983	305	8,440	836	4,427	1,593	499	70	12	926	8,363		

1 生活状況 (人)

一人暮らし	1,856	22.0%	一人暮らし 在宅
施設入所	293	3.5%	一人暮らし 施設入所
夫婦暮らし	3,003	35.6%	
家族同居	2,983	35.3%	
その他	305	3.6%	長期不在等
合計	8,440	100.0%	

2 健康状況 (人)

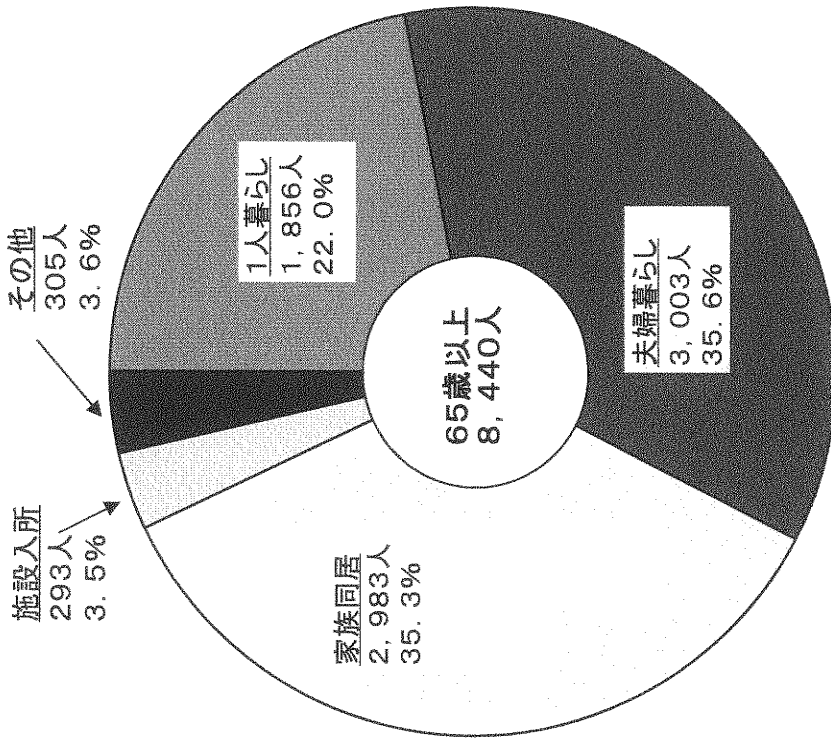
大変健康	836	10.0%
普通	4,427	52.9%
病外可	1,593	19.1%
病外(1人では外出困難)	499	6.0%
準寝たきり	70	0.8%
寝たきり	12	0.1%
入院・入所	926	11.1%
合計	8,363	100.0%

3 生活困難アンケート (人)

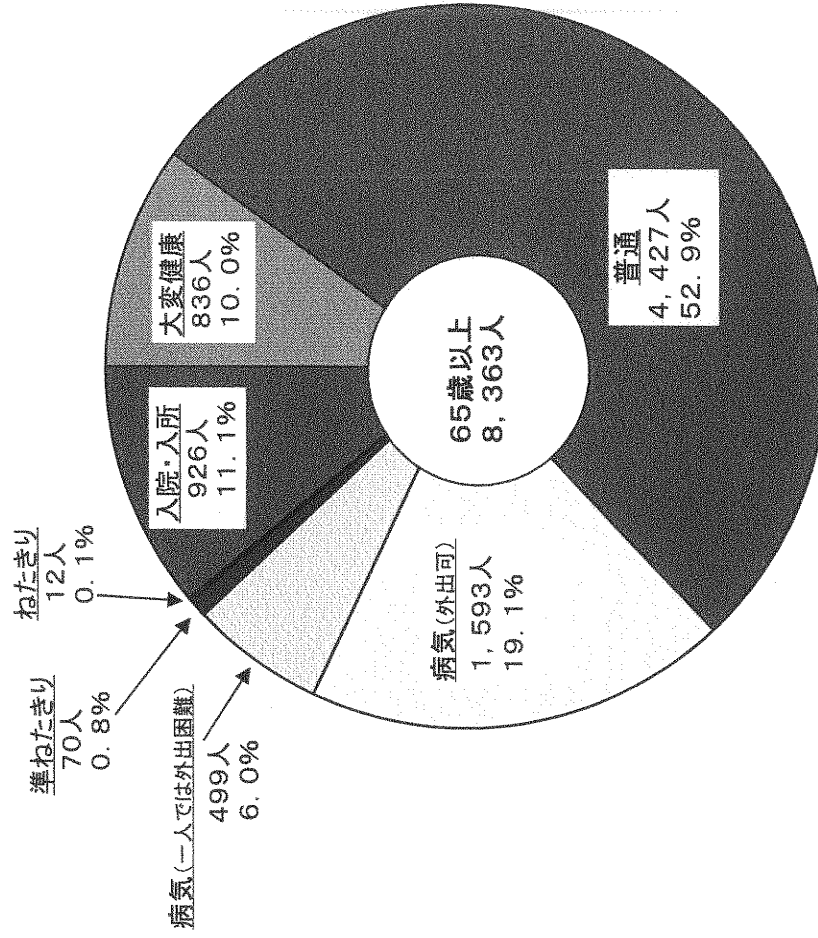
買い物	188	15.9%
ごみ出し	123	10.4%
食事	81	6.9%
掃除	99	8.4%
草刈り	265	22.4%
戸締まり	42	3.6%
通院	257	21.7%
家事全般	127	10.7%
計	1,182	100.0%

(複数回答あり)

高齢者の生活実態



在宅高齢者の健康状態



調査期間 平成26年5月26日～6月27日

平成26年度 公民会別ねたきり率 (調査期間 平成26年5月26日～6月27日)

区分 ① 65歳以上(人) ② ねたきり(人) ③入院・入所(人) ④ ねたきり率[(②+③)/①]

宮之城地区		城屋地区		虎居地区		柵野地区		湯田地区		二渡地区				
区分	①	②	③	④	区分	①	②	③	④	区分	①	②	③	④
城之口	162	3	13	9.9%	虎居町	120	3	6	7.5%	湯之元	140	0	11	7.9%
五日町	134	1	9	7.5%	東町	104	1	4	4.8%	湯田中	71	1	2	4.2%
町頭	96	1	9	10.4%	西町	86	2	6	9.3%	湯田上	76	2	5	9.2%
上仲町	74	2	3	6.8%	轟原	180	4	8	6.7%	湯田下	60	0	8	13.3%
天神	78	0	4	5.1%	虎居馬場	50	1	3	8.0%	西湯田原	34	0	1	2.9%
屋地馬場	55	0	1	1.8%	西手	80	1	7	10.0%	小計	381	3	27	7.9%
八幡馬場	33	1	1	6.1%	上向	52	1	7	15.4%	山崎麓	118	0	13	11.0%
愛宕	106	1	7	7.5%	上向中	55	1	9	18.2%	山崎中	37	0	4	10.8%
東谷	65	0	4	6.2%	虎居大角	42	0	1	2.4%	荒瀬	94	0	10	10.6%
川原町	76	0	7	9.2%	南立	45	1	0	2.2%	小計	249	0	27	10.8%
中央	129	5	17	17.1%	海老川	22	0	3	13.6%	久富木地区	75	0	15	20.0%
ウツタウ	19	0	0	0.0%	日当瀬	17	0	2	11.8%	北原	46	0	5	10.9%
観月台	14	0	0	0.0%	一ツ木	70	2	8	14.3%	大長	73	0	6	8.2%
ホーブウ	18	0	1	5.6%	下川口	41	1	2	7.3%	角郷	19	1	1	10.5%
小計	1,059	14	76	8.5%	小計	964	18	66	8.7%	久富木町	58	1	2	5.2%
船木地区					時吉地区					大畝町	271	2	29	11.4%
船木東	91	0	6	6.6%	時吉新町	51	0	4	7.8%	小計	4,895	58	389	9.13%
船木西	94	0	7	7.4%	時吉中城	81	0	6	7.4%	宮之城地区	65歳以上	ねたきり	ねたきり率	
船木下	91	6	6	13.2%	小計	132	0	10	7.6%	合計	4,895	58	389	9.13%
旭	45	0	6	13.3%	布田	25	1	5	24.0%					
小計	321	6	25	9.7%	あながわ	82	1	9	12.2%					
					田原	45	1	5	13.3%					
					小計	516	6	47	10.3%					

平成26年度 公民会別ねたきり率

(調査期間 平成26年5月26日～6月27日)

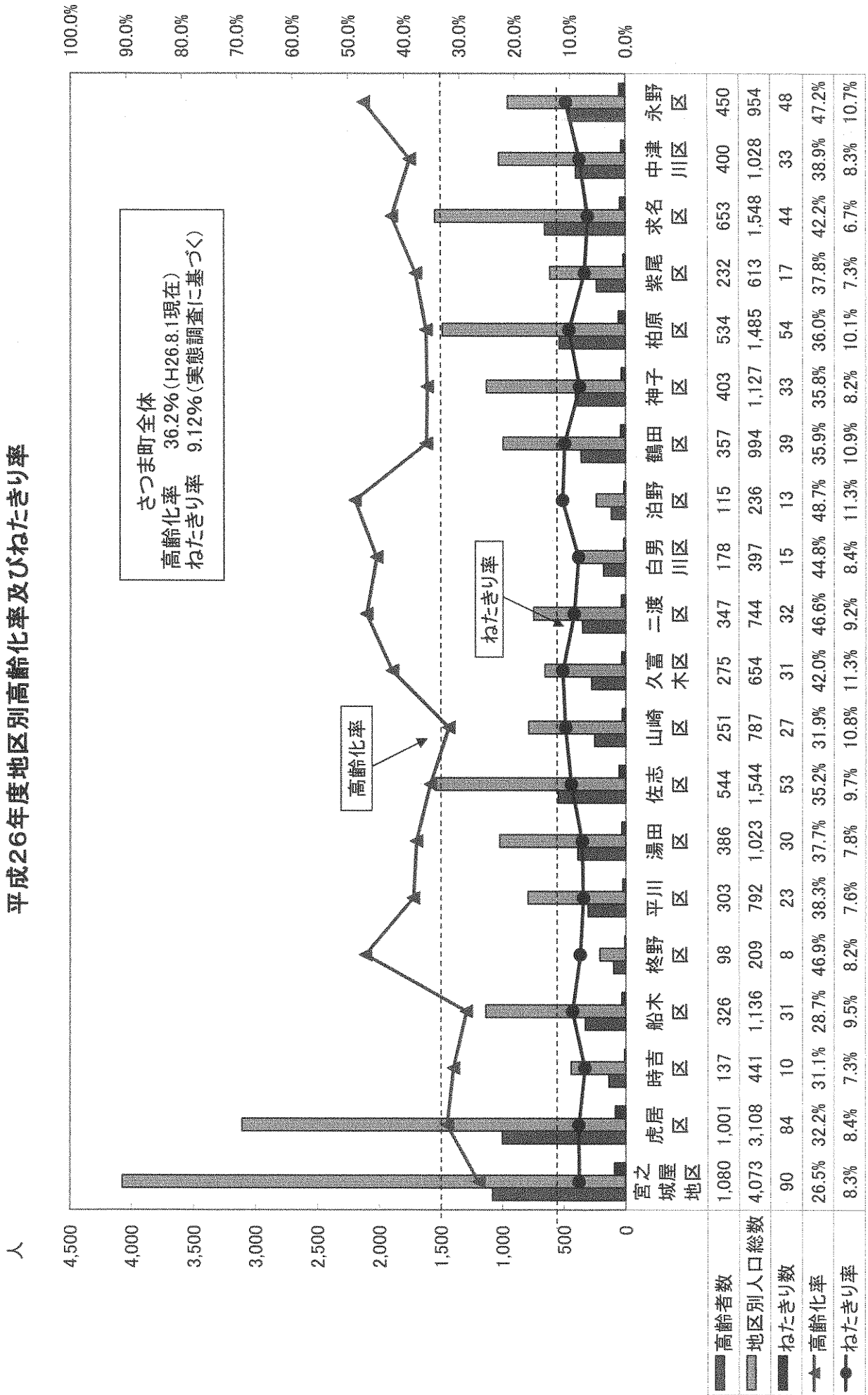
区分 ① 65歳以上(人) ② ねたきり(人) ③ 入院・入所(人) ④ ねたきり率〔(②+③)/①〕

区分	柏原地区				鶴田地区			
	①	②	③	④	①	②	③	④
上川口	75	1	6	9.3%	9	0	1	11.1%
市場	47	0	2	4.3%	15	0	0	0.0%
諏訪下	41	0	7	17.1%	29	0	5	17.2%
小路下手	51	1	9	19.6%	26	0	2	7.7%
大願寺	91	0	10	11.0%	14	0	1	7.1%
下京塚原	79	1	2	3.8%	72	1	12	18.1%
京塚原	65	1	7	12.3%	32	0	2	6.3%
種子田	68	0	7	10.3%	13	0	4	30.8%
小計	517	4	50	10.4%	8	0	2	25.0%
神子地区								
湯田原	82	0	7	8.5%	26	0	5	19.2%
櫃ヶ迫	53	0	4	7.5%	27	0	0	0.0%
大野	31	0	4	12.9%	59	0	4	6.8%
上下大迫	41	1	3	9.8%	342	1	38	11.4%
高嶺	56	0	4	7.1%	紫尾地区			
中間	42	0	3	7.1%	99	0	7	7.1%
新田	32	0	3	9.4%	67	0	3	4.5%
栗野	23	0	1	4.3%	64	0	7	10.9%
柳野	8	0	1	12.5%	230	0	17	7.4%
大俣	26	0	2	7.7%	鶴田地区			
小計	394	1	32	8.4%	65歳以上	ねたきり	入院・入所	ねたきり率
					1,483	6	137	9.64%
合計								

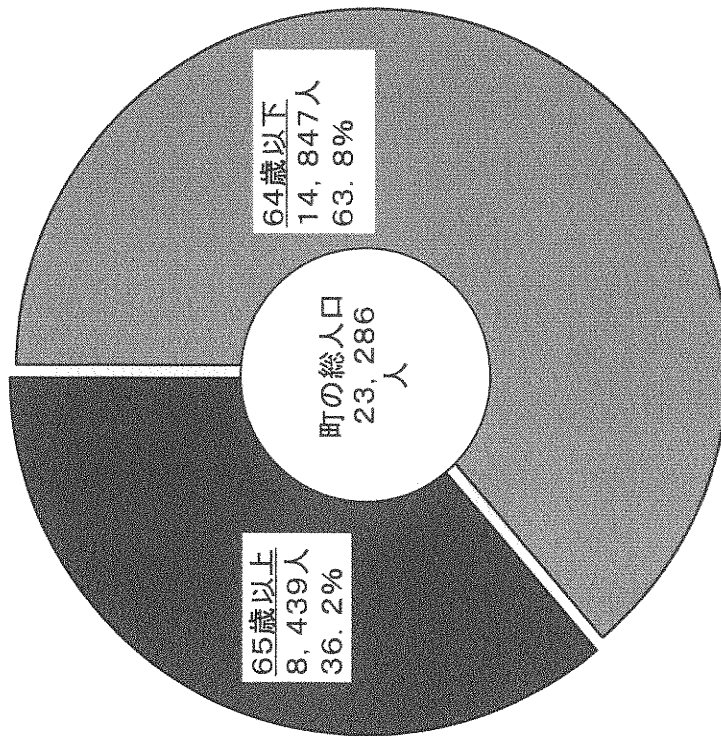
区分	求名地区				永野地区				
	①	②	③	④	①	②	③	④	
下手	99	1	2	3.0%	60	0	10	16.7%	
下中福良	45	0	1	2.2%	104	0	14	13.5%	
求名町	74	2	7	12.2%	26	0	2	7.7%	
上中福良	37	1	3	10.8%	75	0	6	8.0%	
橋掛	32	0	0	0.0%	31	0	4	12.9%	
下狩宿	46	2	2	8.7%	5	0	2	40.0%	
上狩宿	31	0	2	6.5%	54	0	4	7.4%	
境田	22	1	2	13.6%	12	0	1	8.3%	
榻	12	1	2	25.0%	71	1	4	7.0%	
熊田	40	3	6	22.5%	438	1	47	11.0%	
戸子田	57	2	2	7.0%	65歳以上	ねたきり	入院・入所	ねたきり率	
広橋	73	0	0	0.0%	薩摩地区	18	107	8.54%	
黒鳥	71	1	1	2.8%	合計	1,464			
小計	639	14	30	6.9%					
中津川地区									
別野	70	1	2	4.3%					
弓之尾	101	0	9	8.9%					
尾原	72	1	5	8.3%					
武白猿	94	1	11	12.8%	65歳以上	ねたきり	入院・入所	ねたきり率	
北方町	50	0	3	6.0%	町内総計	7,842	82	633	9.12%
小計	387	3	30	8.5%					

(町内総計は施設入所293人、その他305人を除く)

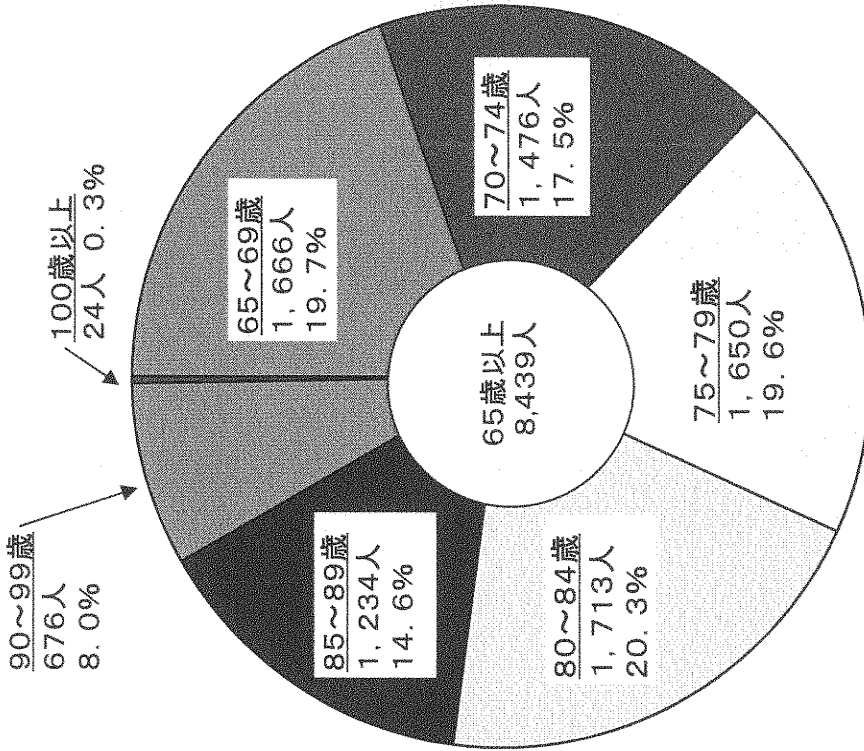
平成26年度地区別高齢化率及びねたきり率



さつま町に占める高齢者の割合



年代別高齢者の割合



平成26年8月1日現在

100歳以上の状況

基準日：平成26年9月1日

単位：人

年齢	生年月日	男	女	計
106歳	明治40年9月2日～明治41年9月1日	0	1	1
105歳	明治41年9月2日～明治42年9月1日	0	2	2
104歳	明治42年9月2日～明治43年9月1日	0	0	0
103歳	明治43年9月2日～明治44年9月1日	0	4	4
102歳	明治44年9月2日～大正1年9月1日	1	3	4
101歳	大正1年9月2日～大正2年9月1日	0	7	7
100歳	大正2年9月2日～大正3年9月1日	0	9	9
合計		1	26	27