

平成27年度 さつま町の高齢者の状況

調査期間
(平成27年4月30日～6月12日)



さ つ ま 町

平成27年度さつま町高齢者実態調査集計表

【町全体】

調査期間 平成27年4月30日～6月12日

NO	公民館	生活状態					健康状態(長期不在者を除く)										
		一人暮らし	夫婦暮らし	家族同居	その他	合計	大健	変健康	普通	病外	病外	病外	準ね	ねた	入	院	合計
		①	②	③	④	⑤	⑥	⑦	⑧	⑨	⑩	⑪	⑫	⑬	⑭	⑮	⑯
1	宮之城屋地区	308	427	354	32	1,121	161	602	219	36	8	2	80	1,108			
2	虎居区	243	423	338	51	1,055	126	582	179	47	16	4	79	1,033			
3	時吉区	28	37	73	3	141	60	61	7	0	0	0	10	138			
4	船木区	76	137	113	14	340	57	197	40	7	6	1	30	338			
5	柁野区	17	40	35	3	95	11	55	6	17	0	0	7	96			
6	平川区	63	126	104	6	299	25	137	88	29	2	2	16	299			
7	湯田区	115	135	145	6	401	19	200	94	41	2	0	30	386			
8	佐志区	128	206	192	30	556	59	312	98	26	3	0	54	552			
9	山崎区	71	96	92	3	262	6	155	43	20	1	1	31	257			
10	久富木区	60	89	127	6	282	26	133	81	12	0	2	27	281			
11	二渡区	72	100	168	21	361	20	151	91	62	0	0	31	355			
12	白男川区	28	61	85	4	178	21	104	28	6	2	0	16	177			
13	泊野区	32	39	38	7	116	13	77	10	7	0	0	9	116			
14	鶴田区	82	121	151	14	368	44	188	72	25	2	1	35	367			
15	神子区	74	132	181	17	404	21	216	101	20	2	0	43	403			
16	柏原区	97	177	250	18	542	29	339	72	43	3	2	52	540			
17	紫尾区	44	69	114	10	237	6	167	36	5	2	0	17	233			
18	求名区	134	263	232	19	648	94	336	122	53	6	1	31	643			
19	中津川区	83	177	133	23	416	9	275	72	21	1	2	31	411			
20	永野区	119	194	117	27	457	23	245	128	18	2	2	38	456			
21	施設入所	297	0	0	0	297	0	0	0	0	0	0	297	297			
町合計		2,171	3,049	3,042	314	8,576	830	4,532	1,587	495	58	20	964	8,486			

1 生活状況 (人)

一人暮らし	1,874	21.9%
施設入所	297	3.5%
夫婦暮らし	3,049	35.6%
家族同居	3,042	35.5%
その他	314	3.7%
合計	8,576	100.0%

長期不在等

3 生活困難アンケート (人)

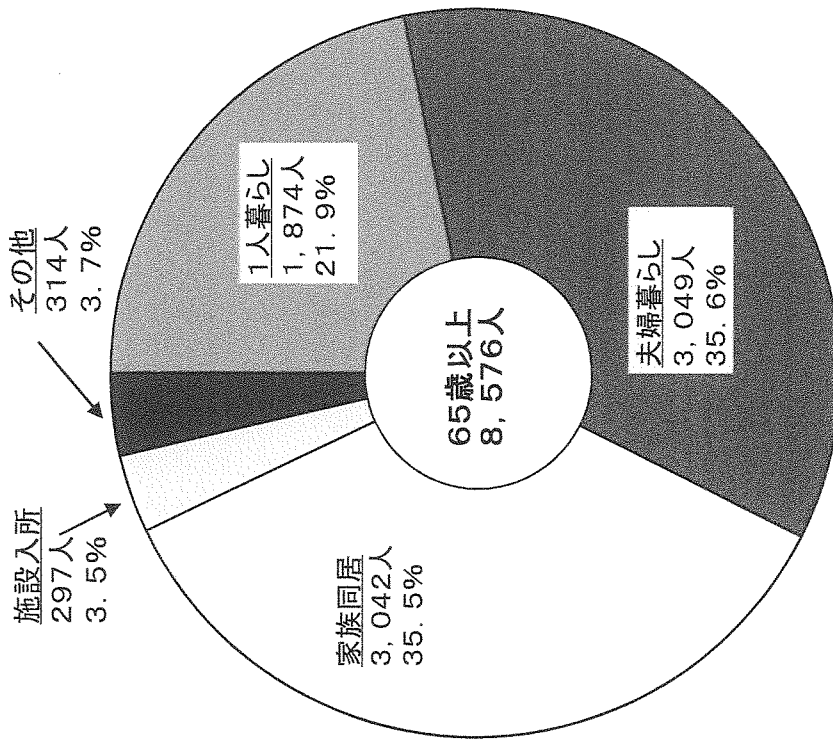
買い物	280	15.9%
ごみ出し	197	10.4%
食事	136	6.9%
掃除	152	8.4%
草刈り	360	22.4%
戸締まり	63	3.6%
通院	372	21.7%
家事全般	193	10.7%
計	1,753	100.0%

(複数回答あり)

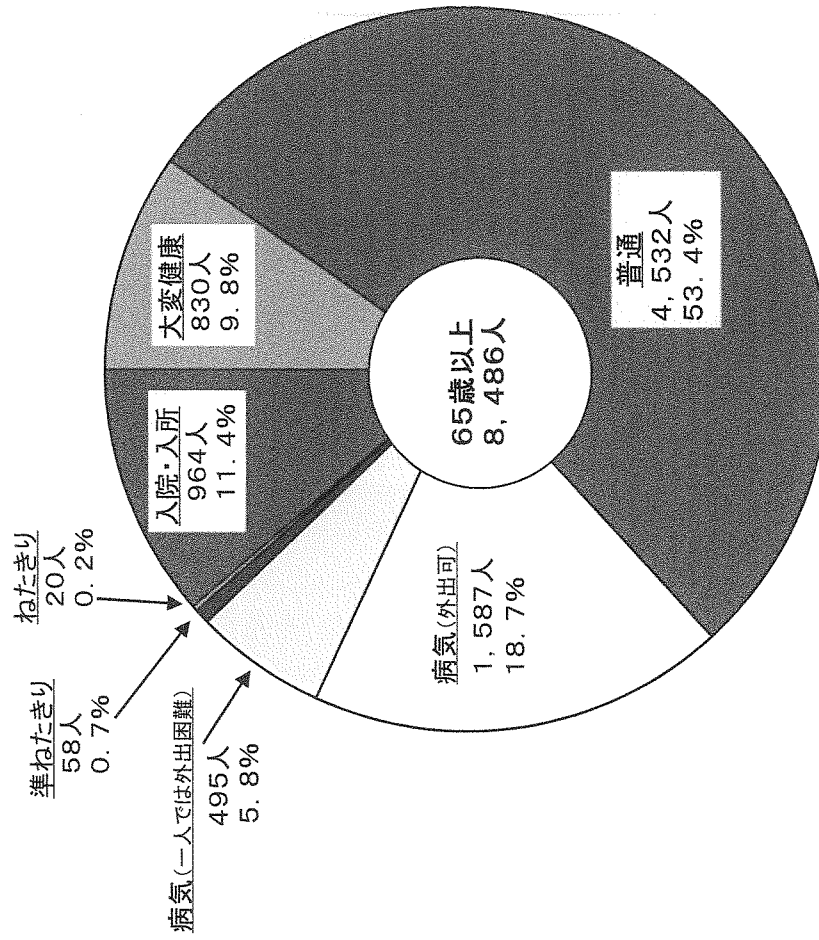
2 健康状況 (人)

大変健康	830	9.8%
普通	4,532	53.4%
病外	1,587	19.1%
病気(1人では外出困難)	495	5.8%
準寝たきり	58	0.7%
寝たきり	20	0.2%
入院・入所	964	11.4%
合計	8,486	100.0%

高齢者の生活実態



在宅高齢者の健康状態



調査期間 平成27年4月30日～6月12日

平成27年度 公民会別ねたきり率 (調査期間 平成27年4月30日～6月12日)

区分 ① 65歳以上(人) ② ねたきり(人) ③入院・入所(人) ④ ねたきり率〔(②+③)/①〕

宮之城屋地区				虎居地区				柞野地区				湯田地区				二渡地区									
区分	①	②	③	④	区分	①	②	③	④	区分	①	②	③	④	区分	①	②	③	④						
城之口	180	2	16	10.0%	虎居町	125	3	8	8.8%	柞野上向江	41	0	4	9.8%	湯之元	147	0	9	6.1%	二渡町	60	0	1	1.7%	
五日町	131	1	5	4.6%	東町	108	2	6	7.4%	柞野中間下	51	0	3	5.9%	湯田中	71	0	5	7.0%	二渡	127	0	10	7.9%	
町頭	98	1	10	11.2%	西町	92	2	7	9.8%	小計	92	0	7	7.6%	湯田上	81	2	8	12.3%	須杭	116	0	15	12.9%	
上仲町	71	2	5	9.9%	轟原	184	3	13	8.7%	平川地区					湯田下	60	0	6	10.0%	折小野	37	0	5	13.5%	
天神	76	0	4	5.3%	虎居馬場	53	1	3	7.5%	下平川	110	0	8	7.3%	西湯田原	36	0	2	5.6%	小計	340	0	31	9.1%	
屋地馬場	56	0	3	5.4%	西手	85	1	9	11.8%	上平川	57	0	3	5.3%	小計	395	2	30	8.1%	白男川地区					
八幡馬場	34	1	0	2.9%	上向	53	2	6	15.1%	大薄下	69	2	4	8.7%	山崎	118	1	14	12.7%	白男川	116	2	13	12.9%	
愛宕	113	0	11	9.7%	上向中	58	1	7	13.8%	大薄上	57	2	1	5.3%	山崎麓	42	1	6	16.7%	浅井野	58	0	3	5.2%	
東谷	62	0	2	3.2%	虎居大角	40	2	2	10.0%	小計	293	4	16	6.8%	山崎中	99	0	11	11.1%	小計	174	2	16	10.3%	
川原町	79	0	7	8.9%	甫立	50	1	1	4.0%	佐志地区					荒瀬	259	2	31	12.7%	泊野地区					
中央	130	3	15	13.8%	海老川	25	0	3	12.0%	木渋	37	0	5	13.5%	小計	276	2	27	10.5%	泊野高峰	34	0	1	2.9%	
ウツトウツ	24	0	1	4.2%	日当瀬	18	0	1	5.6%	飯屋原	54	2	9	20.4%	久富木地区					きらら	75	0	8	10.7%	
観月台	14	0	0	0.0%	一ツ木	70	1	8	12.9%	前目	29	0	3	10.3%	北原	76	0	12	15.8%	小計	109	0	9	8.3%	
ホーブタウン	21	0	1	4.8%	下川口	43	1	5	14.0%	ほたる	60	0	8	13.3%	大長	47	0	4	8.5%	宮之城地区	65歳以上	ねたきり	入院・ねたきり	ねたきり率	
小計	1,089	10	80	8.3%	小計	1,004	20	79	9.9%	広瀬	28	0	3	10.7%	角郷	77	0	5	6.5%	合計	5,021	52	420	9.40%	
船木地区					時吉地区					池之野	43	0	2	4.7%	久富木町	22	1	0	4.5%						
船木東	97	0	8	8.2%	時吉新町	54	0	4	7.4%	さくら	38	0	3	7.9%	大畝町	54	1	6	13.0%						
船木西	94	3	5	8.5%	時吉中城	84	0	6	7.1%	上寺下	29	0	1	3.4%	小計	276	2	27	10.5%						
船木下	89	4	11	16.9%	小計	138	0	10	7.2%	豆漬	46	0	1	2.2%											
旭	46	0	6	13.0%	布田	26	1	3	15.4%																
小計	326	7	30	11.3%	あながわ	86	0	12	14.0%	田原	50	0	4	8.0%											
					小計	526	3	54	10.8%																

平成27年度 公民会別ねたきり率

(調査期間 平成27年4月30日～6月12日)

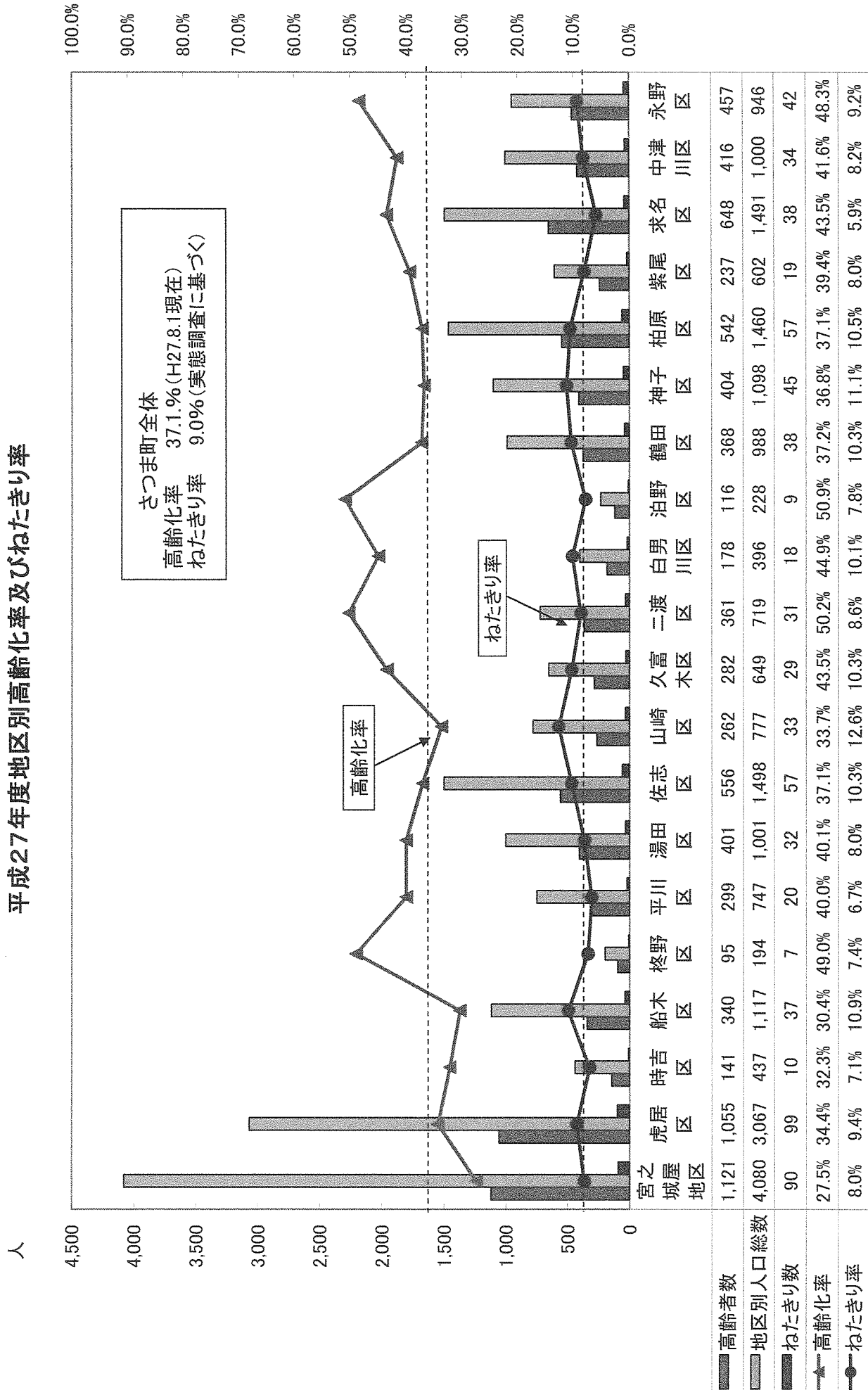
区分 ① 65歳以上(人) ② ねたきり(人) ③入院・入所(人) ④ ねたきり率[(②+③)/①]

区分	柏原地区				鶴田地区			
	①	②	③	④	①	②	③	④
上川口	75	1	4	6.7%	10	1	0	10.0%
市場	45	0	4	8.9%	17	1	0	5.9%
諏訪下	39	0	8	20.5%	34	0	4	11.8%
小路下手	51	1	9	19.6%	25	0	1	4.0%
大願寺	98	0	12	12.2%	15	0	2	13.3%
下京塚原	83	1	3	4.8%	74	1	9	13.5%
京塚原	65	0	5	7.7%	31	0	3	9.7%
種子田	68	2	7	13.2%	13	0	4	30.8%
小計	524	5	52	10.9%	8	0	1	12.5%
神子地区								
湯田原	80	1	9	12.5%	12	0	1	8.3%
櫃ヶ迫	52	0	6	11.5%	26	0	6	23.1%
大野	33	0	3	9.1%	30	0	0	0.0%
上下大迫	40	1	3	10.0%	59	0	4	6.8%
高嶺	53	0	5	9.4%	354	3	35	10.7%
紫尾地区								
中間	41	0	3	7.3%	94	1	8	9.6%
新田	32	0	8	25.0%	66	1	1	3.0%
栗野	23	0	2	8.7%	67	0	8	11.9%
柳野	8	0	2	25.0%	227	2	17	8.4%
大俣	25	0	2	8.0%	鶴田地区	ねたきり	入院・入所	ねたきり率
小計	387	2	43	11.6%	65歳以上	12	147	10.66%
合計								
					1,492	12	147	10.66%

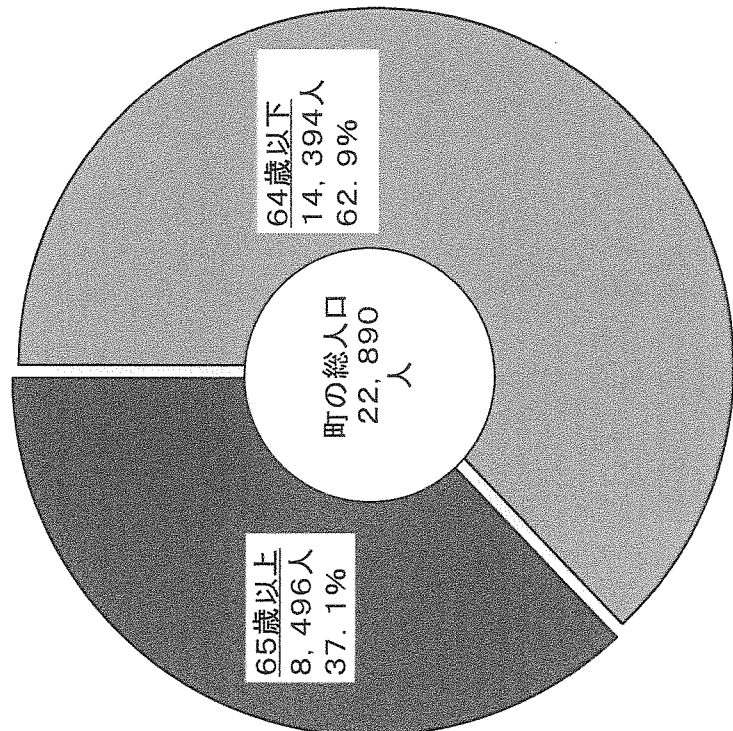
区分	求名地区				永野地区				
	①	②	③	④	①	②	③	④	
下手	99	0	3	3.0%	金山	62	0	9	14.5%
下中福良	43	0	2	4.7%	新町	99	1	12	13.1%
求名町	69	1	7	11.6%	仕明	28	0	0	0.0%
上中福良	37	1	2	8.1%	吉川	72	2	3	6.9%
橋掛	35	0	1	2.9%	新岩元	33	0	2	6.1%
下狩宿	45	0	3	6.7%	駒ヶ段	3	0	3	100.0%
上狩宿	29	0	2	6.9%	築平	55	0	5	9.1%
境田	23	0	2	8.7%	下別府	11	0	0	0.0%
榑	13	1	2	23.1%	南川	67	1	4	7.5%
熊田	41	1	4	12.2%	小計	430	4	38	9.8%
戸子田	52	1	1	3.8%	薩摩地区	65歳以上	ねたきり	入院・入所	ねたきり率
広橋	74	1	0	1.4%	合計	1,452	14	100	7.85%
黒鳥	69	1	2	4.3%					
小計	629	7	31	6.0%					
中津川地区									
別野	71	1	3	5.6%					
弓之尾	101	0	7	6.9%					
尾原	75	1	5	8.0%					
武白猿	98	1	11	12.2%					
北方町	48	0	5	10.4%					
小計	393	3	31	8.7%					
					町内総計	7,965	78	667	9.35%
					65歳以上	ねたきり	入院・入所	ねたきり率	

(町内総計は施設入所297人, その他314人を除く)

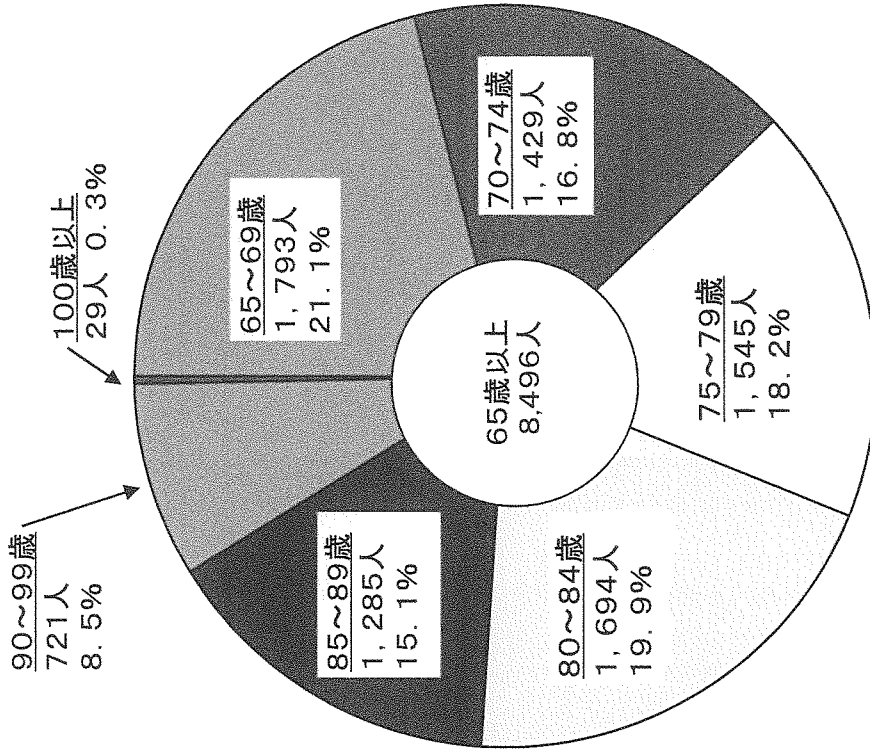
平成27年度地区別高齢化率及びねたきり率



さつま町に占める高齢者の割合



年代別高齢者の割合



平成27年8月1日現在

100歳以上の状況

基準日：平成27年9月1日

単位：人

年齢	生年月日	男	女	計
106歳	明治41年9月2日～明治42年9月1日	0	2	2
105歳	明治42年9月2日～明治43年9月1日	0	0	0
104歳	明治43年9月2日～明治44年9月1日	0	2	2
103歳	明治44年9月2日～大正元年9月1日	1	1	2
102歳	大正元年9月2日～大正2年9月1日	0	7	7
101歳	大正2年9月2日～大正3年9月1日	0	5	5
100歳	大正3年9月2日～大正4年9月1日	1	10	11
合計		2	27	29