

# 平成28年度 さつま町の高齢者の状況

調査期間  
(平成28年4月25日～6月17日)



さ つ ま 町

# 平成28年度さつま町高齢者実態調査集計表

【町全体】

調査期間 平成28年4月25日～6月17日

NO	公民館	生活状態					健康状態(長期不在者を除く)											
		一人暮らし	夫婦暮らし	家族同居	その他	合計	大健	変康	普通	病外	病外	病外	病外	準	ねたきり	入	院	合計
		①	②	③	④	⑤	⑥	⑦	⑧	⑨	⑩	⑪	⑫	⑬	⑭	⑮	⑯	⑰
1	宮之城屋地区	295	435	361	42	1,133	161	623	212	35	7	2	83	1,123				
2	虎居区	251	411	316	69	1,047	115	588	186	44	12	4	79	1,028				
3	時吉区	25	30	80	11	146	43	80	11	0	0	0	11	145				
4	船木区	80	134	123	12	349	52	213	32	7	10	2	29	345				
5	柁野区	16	35	31	13	95	3	61	6	14	0	0	10	94				
6	平川区	55	132	104	7	298	26	152	85	21	1	0	12	297				
7	湯田区	116	138	144	15	413	20	223	92	38	2	1	29	405				
8	佐志区	126	211	189	32	558	62	310	96	31	3	0	51	553				
9	山崎区	72	90	93	2	257	6	165	35	18	0	0	33	257				
10	久富木区	61	86	125	3	275	21	131	83	12	0	1	23	271				
11	二渡区	70	107	158	18	353	19	149	89	57	0	0	34	348				
12	白男川区	31	59	75	15	180	21	110	24	4	2	0	18	179				
13	泊野区	31	39	37	4	111	11	74	11	6	0	0	8	110				
14	鶴田区	81	126	152	22	381	49	204	66	22	1	0	36	378				
15	神子区	79	137	176	18	410	18	227	104	18	2	0	40	409				
16	柏原区	88	180	247	30	545	31	340	73	34	5	1	57	541				
17	紫尾区	47	68	111	9	235	3	166	41	10	1	0	12	233				
18	求名区	139	243	232	35	649	80	329	148	43	4	0	38	642				
19	中津川区	81	181	120	21	403	9	258	71	28	2	0	36	404				
20	永野区	109	190	119	37	455	22	258	112	19	2	2	40	455				
21	施設入所	284	0	0	0	284	0	0	0	0	0	0	284	284				
	町合計	2,137	3,032	2,993	415	8,577	772	4,661	1,577	461	54	13	963	8,501				

## 1 生活状況 (人)

一人暮らし	1,853	21.6%
施設入所	284	3.3%
夫婦暮らし	3,032	35.4%
家族同居	2,993	34.9%
その他	415	4.8%
合計	8,577	100.0%

長期不在等

## 2 健康状況 (人)

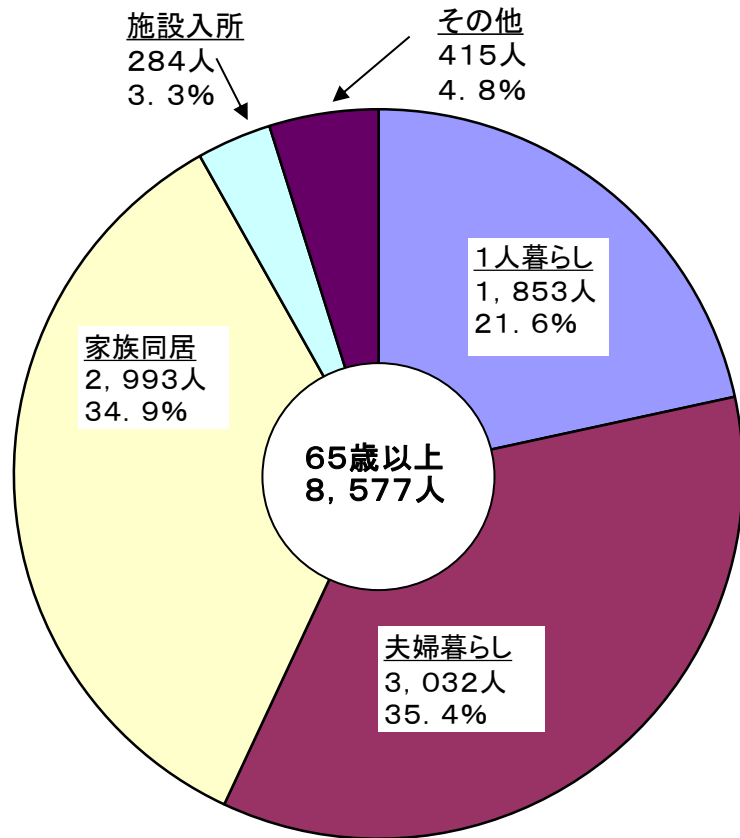
大変健康	772	9.1%
普通	4,661	54.8%
病外外出可	1,577	18.6%
病外(1人では外出困難)	461	5.4%
準寝たきり	54	0.6%
寝たきり	13	0.2%
入院・入所	963	11.3%
合計	8,501	100.0%

## 3 生活困難アンケート (人)

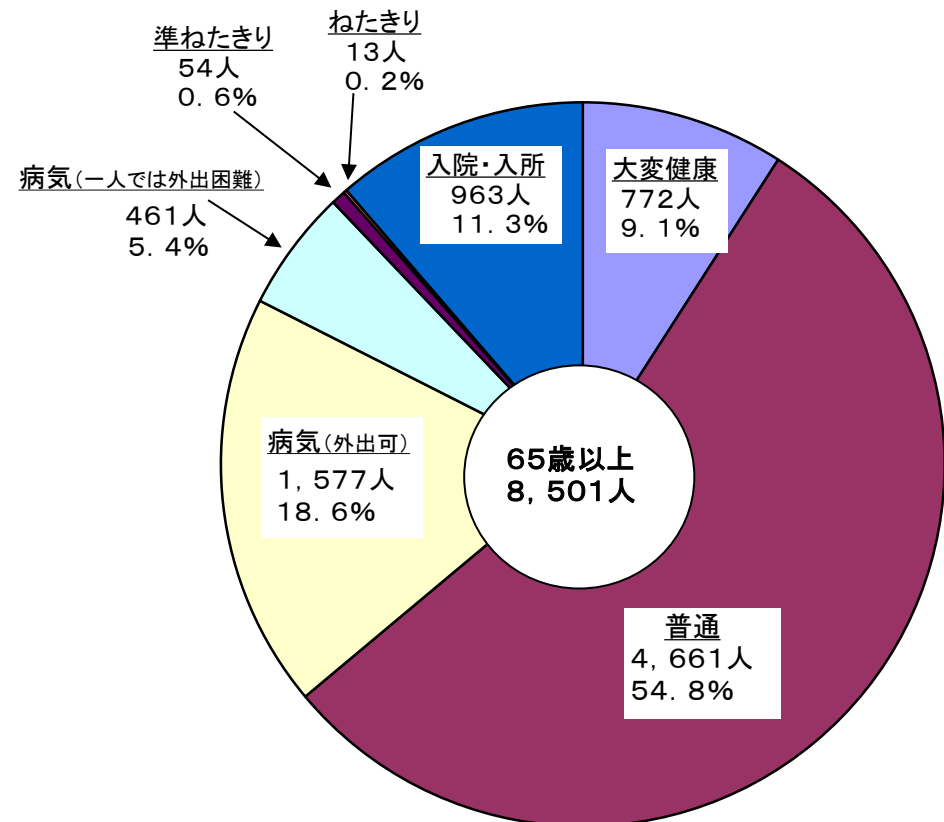
買い物	324	13.9%
ごみ出し	232	10.0%
食事	153	6.6%
掃除	170	7.3%
草刈り	373	16.0%
戸締まり	85	3.7%
通院	587	25.2%
家事全般	214	9.2%
認知症の疑い	188	8.1%
計	2,326	100.0%

(複数回答あり)

## 高齢者の生活実態



## 在宅高齢者の健康状態



調査期間 平成28年4月25日～6月17日

平成28年度 公民会別ねたきり率 (調査期間 平成28年4月25日～6月17日)

区分 ① 65歳以上(人) ※不在等を除く ② ねたきり(人) ③入院・入所(人) ④ ねたきり率[(②+③)/①]

区分	①	②	③	④	区分	①	②	③	④	区分	①	②	③	④	区分	①	②	③	④					
宮之城屋地地区				虎居地区				柘野地区				湯田地区				二渡地区								
城之口	187	3	14	9.1%	虎居町	119	4	14	15.1%	柘野上向江	35	0	7	20.0%	湯之元	147	2	8	6.8%	二渡町	63	0	0	0.0%
五日町	121	0	7	5.8%	東町	111	2	7	8.1%	柘野中間下	47	0	3	6.4%	湯田中	71	0	5	7.0%	二渡	127	0	11	8.7%
町頭	97	1	11	12.4%	西町	89	1	6	7.9%	小計	82	0	10	12.2%	湯田上	85	1	6	8.2%	須杭	112	0	16	14.3%
上仲町	65	2	5	10.8%	轟原	180	3	11	7.8%	平川地区				湯田下	57	0	8	14.0%	折小野	33	0	7	21.2%	
天神	79	0	4	5.1%	虎居馬場	49	0	3	6.1%	下平川	109	0	5	4.6%	西湯田原	38	0	2	5.3%	小計	335	0	34	10.1%
屋地馬場	53	0	5	9.4%	西手	82	1	5	7.3%	上平川	58	0	2	3.4%	小計	398	3	29	8.0%	白男川地区				
八幡馬場	35	1	1	5.7%	上向	56	1	6	12.5%	大薄下	66	0	4	6.1%	山崎地区				白男川	105	2	16	17.1%	
愛宕	110	0	7	6.4%	上向中	57	0	7	12.3%	大薄上	58	1	1	3.4%	山崎麓	116	0	14	12.1%	浅井野	60	0	2	3.3%
東谷	64	0	5	7.8%	虎居大角	41	2	0	4.9%	小計	291	1	12	4.5%	山崎中	45	0	6	13.3%	小計	165	2	18	12.1%
川原町	82	0	6	7.3%	甫立	49	0	2	4.1%	佐志地区				荒瀬	94	0	13	13.8%	泊野地区					
中央	137	2	16	13.1%	海老川	25	0	4	16.0%	木浜	40	0	5	12.5%	小計	255	0	33	12.9%	泊野高峰	31	0	3	9.7%
ウッドタウン	24	0	1	4.2%	日当瀬	18	0	1	5.6%	仮屋原	52	2	9	21.2%	久富木地区				きらら	76	0	5	6.6%	
観月台	14	0	1	7.1%	一ツ木	64	1	10	17.2%	前目	29	0	4	13.8%	北原	71	0	11	15.5%	小計	107	0	8	7.5%
ホープタウン	23	0	0	0.0%	下川口	38	1	3	10.5%	ほたる	55	0	5	9.1%	大長	46	0	1	2.2%	宮之城地区				
小計	1,091	9	83	8.4%	小計	978	16	79	9.7%	広瀬	30	0	5	16.7%	角郷	75	0	3	4.0%	65歳以上	ねたきり	入院・入所	ねたきり率	
船木地区				時吉地区				池之野	38	0	1	2.6%	久富木町	23	1	1	8.7%	合計	4,972	47	420	9.39%		
船木東	97	2	6	8.2%	時吉新町	55	0	2	3.6%	さくら	40	0	3	7.5%	大畝町	57	0	7	12.3%					
船木西	97	4	9	13.4%	時吉中城	80	0	9	11.3%	上寺下	28	0	2	7.1%	小計	272	1	23	8.8%					
船木下	85	5	8	15.3%	小計	135	0	11	8.1%	豆漬	44	0	3	6.8%										
旭	58	1	6	12.1%						布田	28	1	1	7.1%										
小計	337	12	29	12.2%						あながわ	89	0	11	12.4%										
										田原	53	0	2	3.8%										
										小計	526	3	51	10.3%										

平成28年度 公民会別ねたきり率 (調査期間 平成28年4月25日～6月17日)

区分 ① 65歳以上(人) ※不在等を除く ② ねたきり(人) ③入院・入所(人) ④ ねたきり率{(②+③)/①}

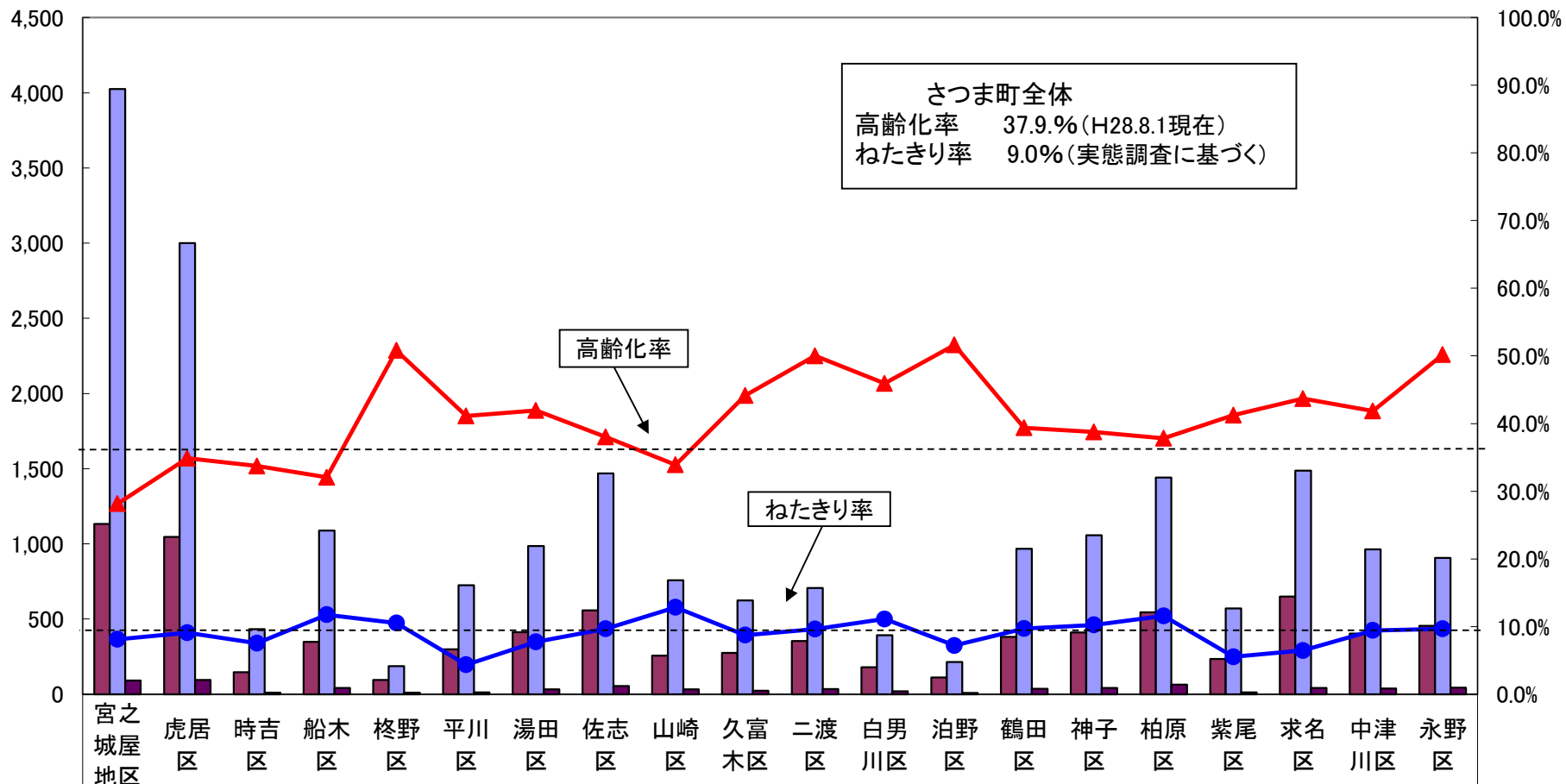
区分	①	②	③	④	区分	①	②	③	④
<b>柏原地区</b>					<b>鶴田地区</b>				
上川口	74	1	5	8.1%	上場	12	0	0	0.0%
市場	47	0	5	10.6%	大平	20	1	0	5.0%
諏訪下	41	1	6	17.1%	東	28	0	4	14.3%
小路下手	46	1	6	15.2%	浦川内	25	0	1	4.0%
大願寺	100	0	14	14.0%	山神	18	0	1	5.6%
下京塚原	83	2	7	10.8%	鶴田南	73	0	12	16.4%
京塚原	59	0	5	8.5%	鶴田大角	28	0	4	14.3%
種子田	65	1	9	15.4%	上手	15	0	4	26.7%
小計	515	6	57	12.2%	鶴田町	9	0	1	11.1%
<b>神子地区</b>					東善寺	16	0	0	0.0%
湯田原	81	0	10	12.3%	城内	22	0	7	31.8%
櫃ヶ迫	52	0	3	5.8%	麓	33	0	0	0.0%
大野	36	0	5	13.9%	東湯田原	60	0	2	3.3%
上下大迫	43	2	3	11.6%	小計	359	1	36	10.3%
高嶺	55	0	6	10.9%	<b>紫尾地区</b>				
中間	42	0	4	9.5%	紫尾下	93	1	6	7.5%
新田	29	0	6	20.7%	紫尾中	65	0	2	3.1%
栗野	23	0	1	4.3%	紫尾上	68	0	4	5.9%
柳野	7	0	1	14.3%	小計	226	1	12	5.8%
大俣	24	0	1	4.2%	鶴田地区	65歳以上	ねたきり	入院・入所	ねたきり率
小計	392	2	40	10.7%	合計	1,492	10	145	10.39%

区分	①	②	③	④	区分	①	②	③	④
<b>求名地区</b>					<b>永野地区</b>				
下手	97	0	8	8.2%	金山	58	0	13	22.4%
下中福良	41	0	1	2.4%	新町	91	1	10	12.1%
求名町	69	0	5	7.2%	仕明	25	0	1	4.0%
上中福良	35	0	2	5.7%	吉川	69	1	2	4.3%
橋掛	33	0	5	15.2%	新岩元	37	0	2	5.4%
下狩宿	43	0	3	7.0%	駒ヶ段	4	0	2	50.0%
上狩宿	32	0	0	0.0%	築平	57	1	5	10.5%
境田	22	0	3	13.6%	下別府	11	0	0	0.0%
搦	10	0	3	30.0%	南川	66	1	5	9.1%
熊田	39	1	3	10.3%	小計	418	4	40	10.5%
戸子田	51	1	2	5.9%	薩摩地区	65歳以上	ねたきり	入院・入所	ねたきり率
広橋	73	1	0	1.4%	合計	1,414	10	114	8.77%
黒鳥	69	1	3	5.8%					
小計	614	4	38	6.8%					
<b>中津川地区</b>									
別野	70	1	4	7.1%					
弓之尾	96	0	8	8.3%					
尾原	74	0	6	8.1%					
武白猿	96	1	17	18.8%					
北方町	46	0	1	2.2%	町内総計	65歳以上	ねたきり	入院・入所	ねたきり率
小計	382	2	36	9.9%	7,878	67	679	9.47%	

(町内総計は施設入所284人, その他415人を除く)

人

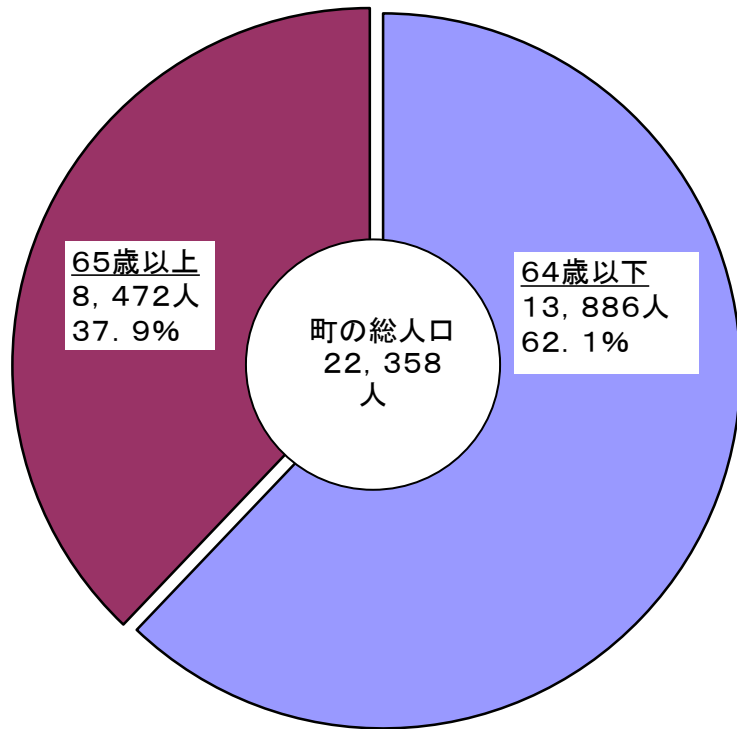
### 平成28年度地区別高齢化率及びねたきり率



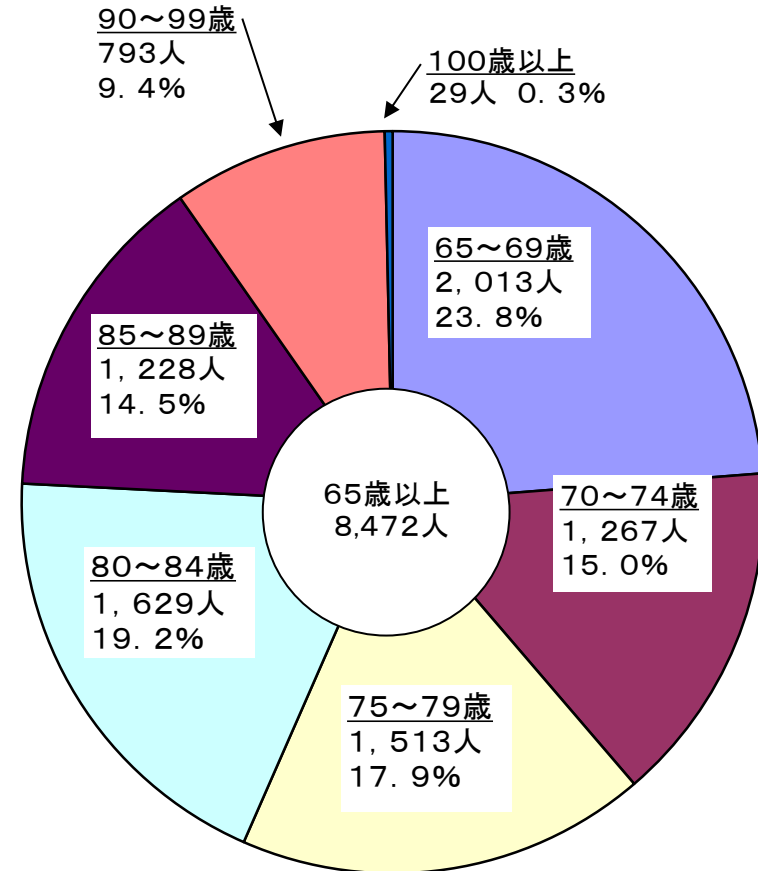
■ 高齢者数	1,133	1,047	146	349	95	298	413	558	257	275	353	180	111	381	410	545	235	649	403	455
■ 地区別人口総数	4,024	3,001	433	1,089	187	725	985	1,468	758	623	706	392	215	968	1,058	1,441	570	1,486	963	907
■ ねたきり数	92	95	11	41	10	13	32	54	33	24	34	20	8	37	42	63	13	42	38	44
▲ 高齢化率	28.2%	34.9%	33.7%	32.0%	50.8%	41.1%	41.9%	38.0%	33.9%	44.1%	50.0%	45.9%	51.6%	39.4%	38.8%	37.8%	41.2%	43.7%	41.8%	50.2%
● ねたきり率	8.1%	9.1%	7.5%	11.7%	10.5%	4.4%	7.7%	9.7%	12.8%	8.7%	9.6%	11.1%	7.2%	9.7%	10.2%	11.6%	5.5%	6.5%	9.4%	9.7%

※地区別人口総数は8月1日の住民登録数値  
 ※ねたきり数は『入院中』並びに『住所を移していない施設入所者』を含む。

### さつま町に占める高齢者の割合



### 年代別高齢者の割合



平成28年8月1日現在

## 100歳以上者の状況

基準日：平成28年9月1日

単位：人

年齢	生年月日	男	女	計
107歳	明治41年9月2日～明治42年9月1日	0	2	2
106歳	明治42年9月2日～明治43年9月1日	0	0	0
105歳	明治43年9月2日～明治44年9月1日	0	1	1
104歳	明治44年9月2日～大正元年9月1日	0	0	0
103歳	大正元年9月2日～大正2年9月1日	0	4	4
102歳	大正2年9月2日～大正3年9月1日	0	6	6
101歳	大正3年9月2日～大正4年9月1日	1	4	5
100歳	大正4年9月2日～大正5年9月1日	2	10	12
合計		3	27	30