

平成29年度 さつま町の高齢者の状況

調査期間
(平成29年4月24日～6月16日)



さ つ ま 町

平成29年度さつま町高齢者実態調査集計表

【町全体】

調査期間 平成29年4月24日～6月16日

NO	公民館	生活状態					健康状態(長期不在者を除く)									
		一人暮らし	夫婦暮らし	家族同居	その他	合計	大健	変健康	普通	病外	病外	病外	病外	標準	ねたきり	入院
							①	②	③	④	⑤	⑥	⑦			
1	宮之城屋地区	296	442	362	45	1,145	159	643	217	27	3	1	84	1,134		
2	虎居区	245	407	325	81	1,058	116	583	201	44	14	5	80	1,043		
3	時吉区	23	38	81	6	148	38	89	12	0	0	0	9	148		
4	船木区	62	148	124	23	357	56	219	33	6	9	2	29	354		
5	柞野区	14	33	33	13	93	3	62	3	10	0	0	15	93		
6	平川区	55	124	109	11	299	26	156	83	15	1	0	17	298		
7	湯田区	105	141	149	16	411	16	236	88	30	5	1	29	405		
8	佐志区	128	215	189	30	562	67	310	100	30	2	1	47	557		
9	山崎区	63	96	87	21	267	5	178	31	15	1	0	36	266		
10	久富木区	61	84	117	11	273	21	128	82	8	1	3	30	273		
11	二渡区	75	109	149	18	351	11	135	96	73	0	0	36	351		
12	白男川区	32	62	71	19	184	13	120	25	2	2	0	20	182		
13	泊野区	28	41	31	9	109	8	68	13	7	0	0	13	109		
14	鶴田区	70	132	148	26	376	44	197	75	26	0	0	34	376		
15	神子区	84	133	160	22	399	21	225	98	19	1	0	34	398		
16	柏原区	82	177	249	38	546	32	348	60	41	6	3	50	540		
17	紫尾区	49	68	114	9	240	1	177	40	7	0	0	14	239		
18	求名区	145	237	238	31	651	78	339	149	40	2	0	36	644		
19	中津川区	79	180	135	25	419	9	265	72	28	3	0	38	415		
20	永野区	110	180	121	35	446	23	251	107	18	4	1	44	448		
21	施設入所	262	0	0	0	262	0	0	0	0	0	0	262	262		
町合計		2,068	3,047	2,992	489	8,596	747	4,729	1,585	446	54	17	957	8,535		

1 生活状況 (人)

一人暮らし	1,806	21.0%
施設入所	262	3.0%
夫婦暮らし	3,047	35.5%
家族同居	2,992	34.8%
その他	489	5.7%
合計	8,596	100.0%

入院・長期不在等

3 生活困難アンケート (人)

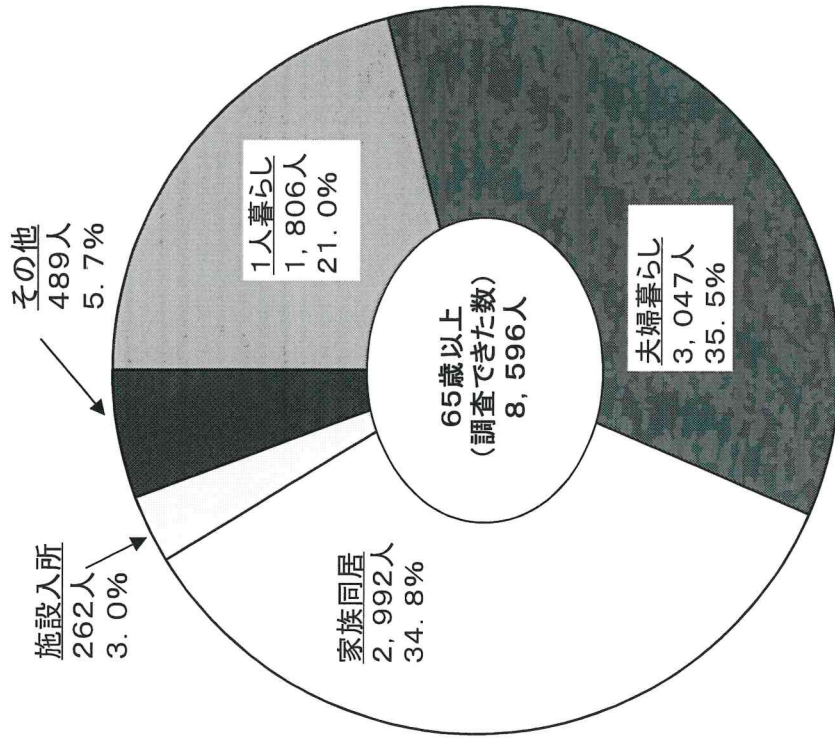
買い物	292	12.7%
ごみ出し	226	9.8%
食事	132	5.7%
掃除	165	7.2%
草刈り	364	15.8%
戸締まり	94	4.1%
通院	600	26.1%
家事全般	184	8.0%
認知症の疑い	241	10.6%
計	2,298	100.0%

(複数回答あり)

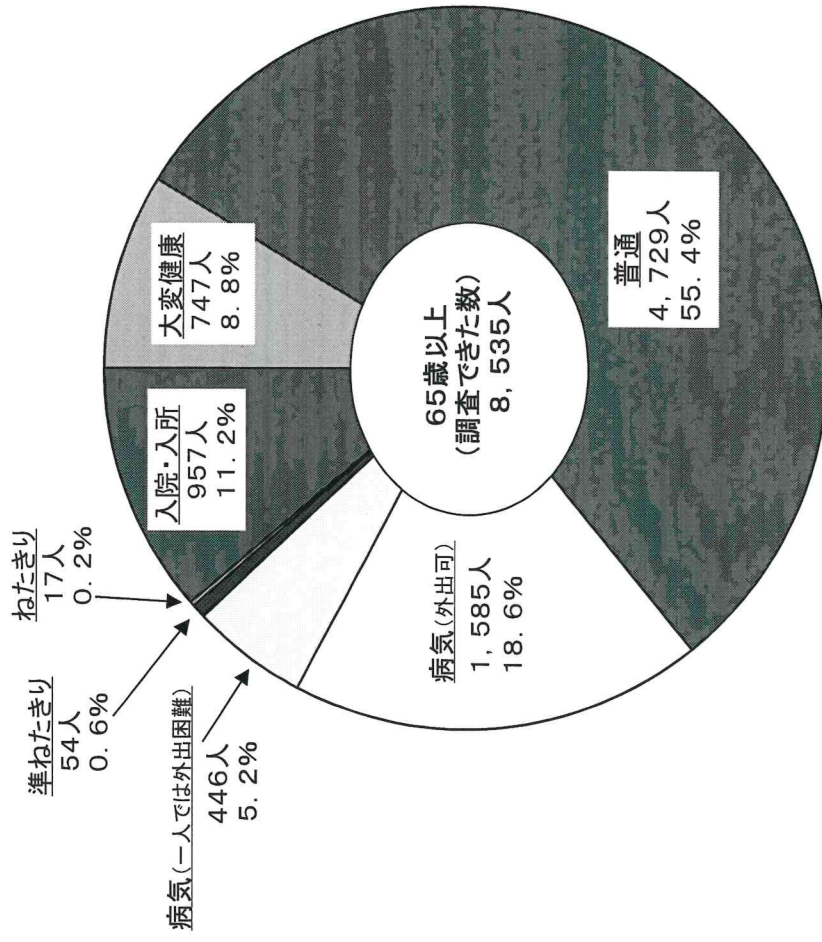
2 健康状況 (人)

大変健康	747	8.8%
普通	4,729	55.4%
病外	1,585	18.6%
病外(1人では外出困難)	446	5.2%
標準	54	0.6%
寝たきり	17	0.2%
入院・入所	957	11.2%
合計	8,535	100.0%

高齢者の生活実態



在宅高齢者の健康状態



調査期間 平成29年4月24日～6月16日

平成29年度 公民会別ねたきり率 (調査期間 平成29年4月24日～6月16日)

区分 ① 65歳以上(人) ※不在等を除く ② ねたきり(人) ③ 入院・入所(人) ④ ねたきり率〔(②+③)/①〕

区分	宮之城地区				虎居地区				柞野地区				湯田地区				二渡地区								
	①	②	③	④	①	②	③	④	①	②	③	④	①	②	③	④	①	②	③	④					
城之口	184	0	15	8.2%	123	7	13	16.3%	31	0	10	32.3%	142	4	6	7.0%	66	0	4	6.1%					
五日町	125	0	6	4.8%	103	3	6	8.7%	49	0	5	10.2%	湯田中	70	0	5	7.1%	125	0	11	8.8%				
町頭	99	1	9	10.1%	88	0	7	8.0%	80	0	15	18.8%	湯田上	85	2	8	11.8%	須杭	107	0	14	13.1%			
上仲町	65	1	7	12.3%	181	2	17	10.5%	平川	0	0	0	0	湯田下	56	0	7	12.5%	折小野	35	0	7	20.0%		
天神	78	0	3	3.8%	虎居馬場	49	0	3	6.1%	下平川	108	0	6	5.6%	西湯田原	42	0	3	7.1%	小計	333	0	36	10.8%	
屋地馬場	53	0	2	3.8%	西手	80	0	4	5.0%	上平川	58	0	2	3.4%	小計	395	6	29	8.9%	白男川	0	0	0	0	
八幡馬場	36	1	0	2.8%	上向	58	2	5	12.1%	大薄下	64	0	5	7.8%	山崎	0	0	0	0	0	0	0	0	0	0
愛宕	115	0	11	9.6%	上向中	60	0	5	8.3%	大薄上	58	1	4	8.6%	山崎麓	118	0	16	13.6%	白男川	104	2	18	19.2%	
東谷	64	0	4	6.3%	虎居大角	41	2	0	4.9%	小計	288	1	17	6.3%	山崎中	45	0	6	13.3%	浅井野	61	0	2	3.3%	
川原町	82	0	6	7.3%	甫立	49	0	3	6.1%	佐志	0	0	0	0	荒瀬	83	1	14	18.1%	泊野	165	2	20	13.3%	
中央	135	1	20	15.6%	海老川	25	0	4	16.0%	木浜	42	0	4	9.5%	小計	246	1	36	15.0%	泊野高峰	30	0	4	13.3%	
ウツタウ	26	0	0	0.0%	日当瀬	18	0	1	5.6%	仮屋原	52	2	10	23.1%	久富	0	0	0	0	0	0	0	0	0	0
観月台	15	0	1	6.7%	一ツ木	66	1	6	10.6%	前目	31	0	2	6.5%	北原	66	0	13	19.7%	きらら	70	0	9	12.9%	
ホーブタウ	23	0	0	0.0%	下川口	36	2	6	22.2%	ほたる	55	0	4	7.3%	大長	44	0	4	9.1%	宮之城	65歳以上	ねたきり	入院・入所	ねたきり率	
小計	1,100	4	84	8.0%	小計	977	19	80	10.1%	広瀬	31	0	5	16.1%	角郷	76	0	7	9.2%	地区	4,954	51	445	10.01%	
船木地区					時吉地区				池之野地区				久富木地区				宮之城地区								
船木東	102	1	7	7.8%	時吉新町	59	0	2	3.4%	さくら	38	0	2	5.3%	大敵町	52	3	5	15.4%	合計	4,954	51	445	10.01%	
船木西	94	3	7	10.6%	時吉中城	83	0	7	8.4%	上寺下	31	0	2	6.5%	小計	262	4	30	13.0%						
船木下	79	6	11	21.5%	小計	142	0	9	6.3%	豆漬	43	0	3	7.0%											
旭	59	1	4	8.5%	布田	32	1	1	6.3%	あながわ	86	0	7	8.1%											
小計	334	11	29	12.0%	田原	52	0	5	9.6%	小計	532	3	47	9.4%											

平成29年度 公民会別ねたきり率 (調査期間 平成29年4月24日～6月16日)

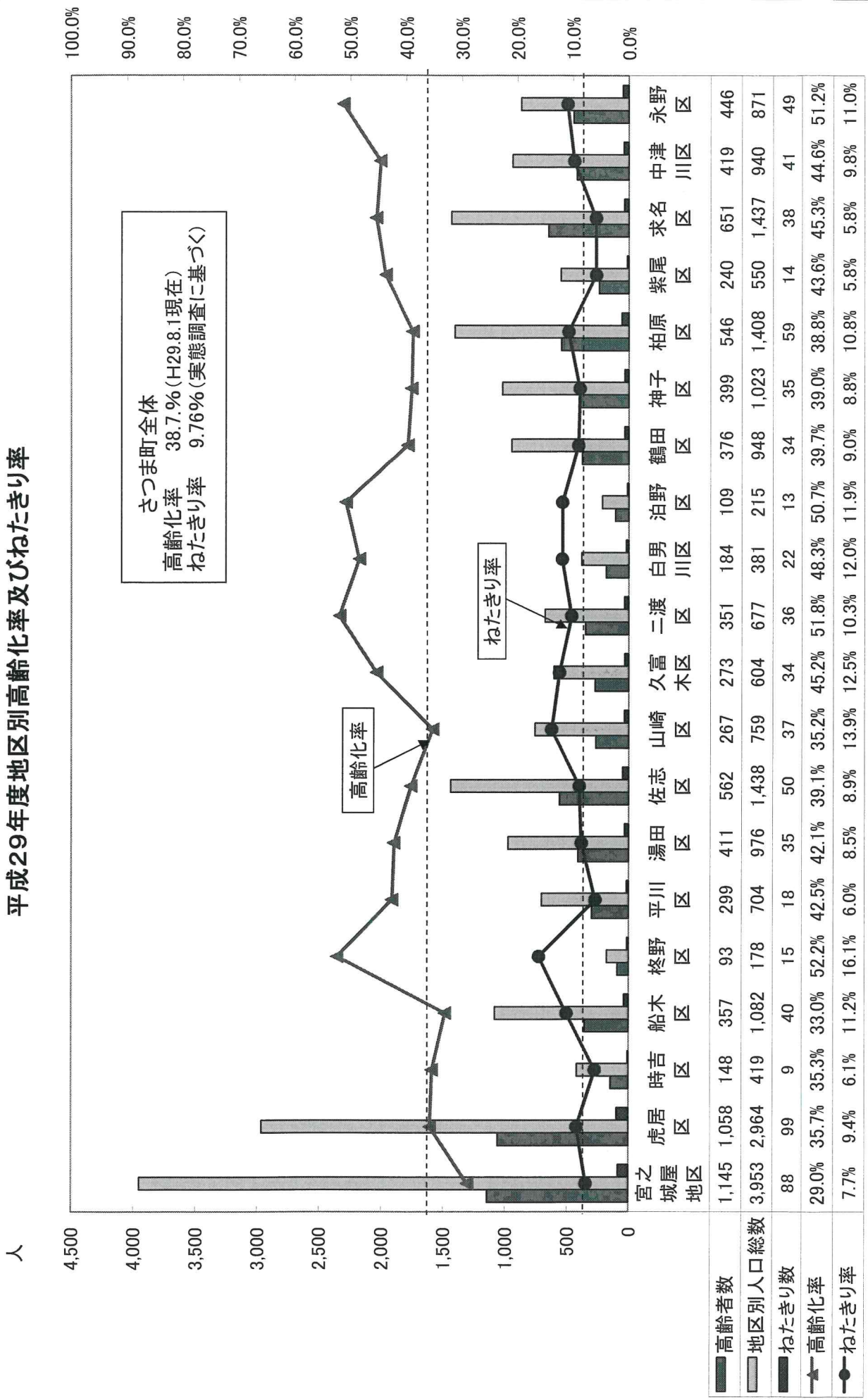
区分 ① 65歳以上(人) ※不在等を除く ② ねたきり(人) ③入院・入所(人) ④ ねたきり率{(②+③)/①}

区分	①	②	③	④	区分	①	②	③	④
柏原地区					鶴田地区				
上川口	73	2	7	12.3%	上場	13	0	0	0.0%
市場	47	0	4	8.5%	大平	18	0	2	11.1%
諏訪下	40	3	4	17.5%	東	29	0	2	6.9%
小路下手	47	1	7	17.0%	浦川内	25	0	2	8.0%
大願寺	103	1	10	10.7%	山神	17	0	1	5.9%
下京塚原	78	1	3	5.1%	鶴田南	66	0	11	16.7%
京塚原	58	0	6	10.3%	鶴田大角	24	0	3	12.5%
種子田	62	1	9	16.1%	上手町	25	0	4	16.0%
小計	508	9	50	11.6%					
神子地区					紫尾地区				
湯田原	81	0	11	13.6%	東善寺	18	0	0	0.0%
櫃ヶ迫	49	0	5	10.2%	城内	21	0	6	28.6%
大野	32	0	3	9.4%	麓	33	0	0	0.0%
上下大迫	43	1	3	9.3%	東湯田原	61	0	3	4.9%
高嶺	51	0	6	11.8%	小計	350	0	34	9.7%
中間	41	0	2	4.9%	紫尾地区				
新田	28	0	2	7.1%	紫尾下	94	0	6	6.4%
栗野	21	0	1	4.8%	紫尾中	67	0	4	6.0%
柳野	6	0	0	0.0%	紫尾上	70	0	4	5.7%
大俣	25	0	1	4.0%	小計	231	0	14	6.1%
小計	377	1	34	9.3%	鶴田地区	65歳以上	ねたきり	入院・入所	ねたきり率
合計					合計	1,466	10	132	9.69%

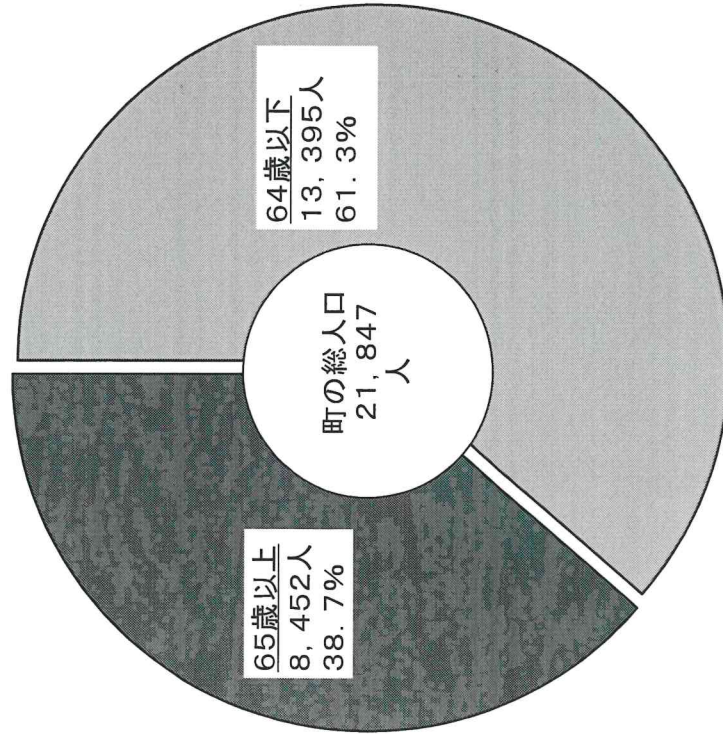
区分	①	②	③	④	区分	①	②	③	④
求名地区					永野地区				
下手	94	0	7	7.4%	金山	59	0	10	16.9%
下中福良	43	0	1	2.3%	新町	84	1	12	15.5%
求名町	72	0	3	4.2%	仕明	26	0	1	3.8%
上中福良	37	0	3	8.1%	吉川	69	1	5	8.7%
橋掛	33	0	3	9.1%	新岩元	38	0	3	7.9%
下狩宿	42	0	5	11.9%	駒ヶ段	3	1	2	100.0%
上狩宿	32	0	0	0.0%	築平	54	0	6	11.1%
境田	21	0	3	14.3%	下別府	12	0	0	0.0%
搦	14	0	3	21.4%	南川	66	2	5	10.6%
熊田	36	0	0	0.0%	小計	411	5	44	11.9%
戸子田	52	1	2	5.8%	薩摩地区	65歳以上	ねたきり	入院・入所	ねたきり率
広橋	74	0	1	1.4%	合計	1,425	10	118	8.98%
黒鳥	70	1	5	8.6%					
小計	620	2	36	6.1%					
中津川地区									
別野	66	1	8	13.6%					
弓之尾	100	0	8	8.0%					
尾原	78	0	6	7.7%					
武白猿	101	2	13	14.9%					
北方町	49	0	3	6.1%					
小計	394	3	38	10.4%					
					町内総計				
					65歳以上				
					ねたきり				
					入院・入所				
					ねたきり率				
					7,845				
					71				
					695				
					9.76%				

(町内総計は施設入所262人, その他489人を除く)

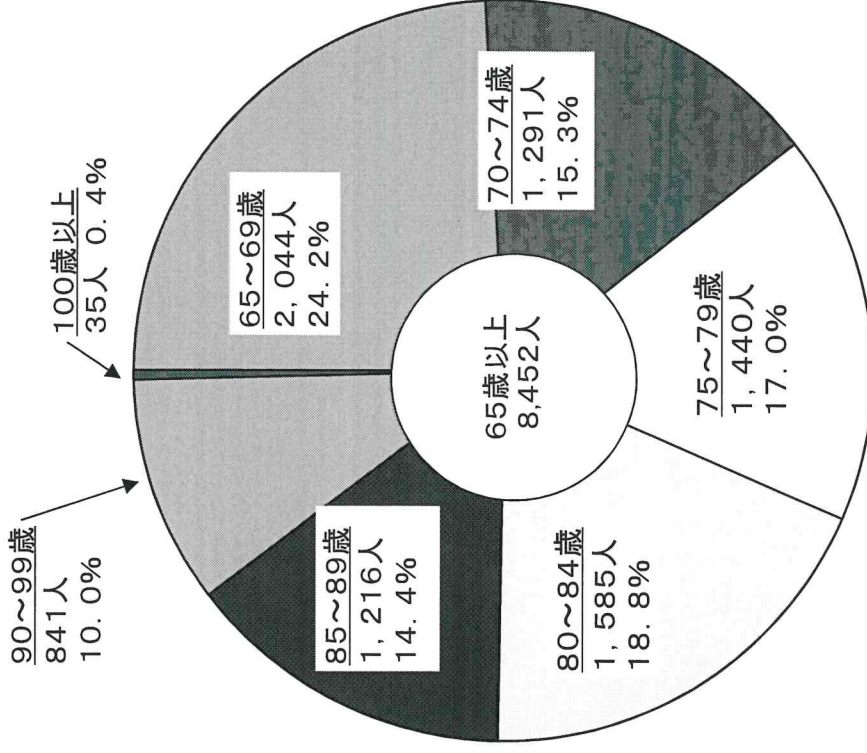
平成29年度地区別高齢化率及びねたきり率



さつま町に占める高齢者の割合



年代別高齢者の割合



平成29年8月1日現在

100歳以上の状況

基準日：平成29年9月1日

単位：人

年齢	生年月日	男	女	計
108歳	明治41年9月2日～明治42年9月1日	0	2	2
107歳	明治42年9月2日～明治43年9月1日	0	0	0
106歳	明治43年9月2日～明治44年9月1日	0	0	0
105歳	明治44年9月2日～大正元年9月1日	0	0	0
104歳	大正元年9月2日～大正2年9月1日	0	4	4
103歳	大正2年9月2日～大正3年9月1日	0	5	5
102歳	大正3年9月2日～大正4年9月1日	1	1	2
101歳	大正4年9月2日～大正5年9月1日	0	6	6
100歳	大正5年9月2日～大正6年9月1日	2	14	16
合計		3	32	35