

平成30年度  
さつま町の高齢者の状況

調査期間  
(平成30年4月23日～6月15日)



さ つ ま 町

## 平成30年度さつま町高齢者実態調査集計表

調査期間 平成30年4月23日～6月15日

【町全体】

NO	公民館	生活状態					健康状態(長期不在者を除く)								
		1 暮	人 し	夫 暮	婦 し	家 同	族 居	そ 他	合 計	大 変 健 康	普 通	病 気 外 出 可	病 気 外 出 不 可	準 ね た き り	ね た き り
1	宮之城屋地区	277	447	354	99	1,177	166	672	207	31	1	0	88	1,165	
2	虎居区	234	379	333	97	1,043	121	589	154	58	14	7	80	1,023	
3	時吉区	23	34	78	12	147	33	92	10	0	0	0	12	147	
4	船木区	54	144	124	31	353	60	218	31	7	5	1	27	349	
5	柵野区	15	31	29	10	85	3	60	6	6	0	0	10	85	
6	平川区	49	124	105	17	295	26	163	79	9	1	0	16	294	
7	湯田区	98	145	131	37	411	19	241	81	24	4	0	32	401	
8	佐志区	123	207	181	54	565	67	318	95	27	1	1	52	561	
9	山崎区	56	97	81	36	270	3	184	38	10	1	0	32	268	
10	久富木区	47	82	113	26	268	24	130	80	4	0	3	27	268	
11	二渡区	70	107	131	39	347	6	138	100	64	1	0	35	344	
12	白男川区	31	60	74	23	188	16	114	28	4	2	0	18	182	
13	泊野区	28	36	24	17	105	7	65	11	4	1	0	17	105	
14	鶴田区	66	136	148	33	383	46	211	72	21	0	0	33	383	
15	神子区	82	133	153	34	402	14	238	95	17	0	2	35	401	
16	柏原区	70	186	235	44	535	38	349	55	40	6	1	42	531	
17	紫尾区	46	67	110	12	235	1	173	34	15	0	0	11	234	
18	求名区	132	238	223	48	641	78	340	136	35	3	0	45	637	
19	中津川区	70	170	119	51	410	5	262	61	25	4	0	48	405	
20	永野区	106	171	122	38	437	26	245	102	22	2	0	37	434	
21	施設入所	0	0	0	237	237	0	0	0	0	0	0	237	237	
町合計		1,677	2,994	2,868	995	8,534	759	4,802	1,475	423	46	15	934	8,454	

単位:人



### (1) 生活状況

(単位:人)

区分	H28	H29	H30	備考
1人暮らし	1,853 (21.6%)	1,806 (21.0%)	1,677 (19.7%)	
夫婦暮らし	3,032 (35.4%)	3,047 (35.4%)	2,994 (35.1%)	
家族同居	2,993 (34.9%)	2,992 (34.8%)	2,868 (33.6%)	
施設入所	284 (3.3%)	262 (3.0%)	237 (2.8%)	
その他	415 (4.8%)	489 (5.7%)	758 (8.9%)	
計	8,577	8,596	8,534	

### (2) 健康状況

(単位:人)

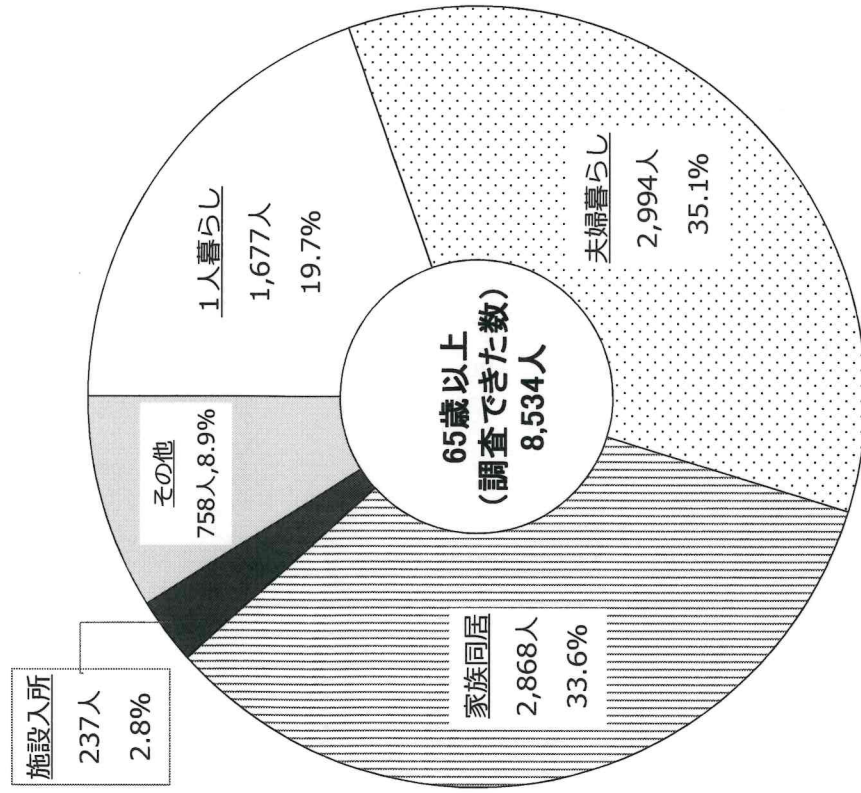
区分	H28	H29	H30	備考
大変健康	772 (9.1%)	747 (8.8%)	759 (9.0%)	
普通	4,661 (54.8%)	4,729 (55.4%)	4,802 (56.8%)	
病気外出可	1,577 (18.6%)	1,585 (18.6%)	1,475 (17.4%)	
病気(1人外出困難)	461 (5.4%)	446 (5.2%)	423 (5.0%)	
準寝たきり	54 (0.6%)	54 (0.6%)	46 (0.5%)	
寝たきり	13 (0.2%)	17 (0.2%)	15 (0.2%)	
入院・入所	963 (11.3%)	957 (11.2%)	934 (11.0%)	
計	8,501	8,535	8,454	

### (3) 生活困窮の状況(複数回答)

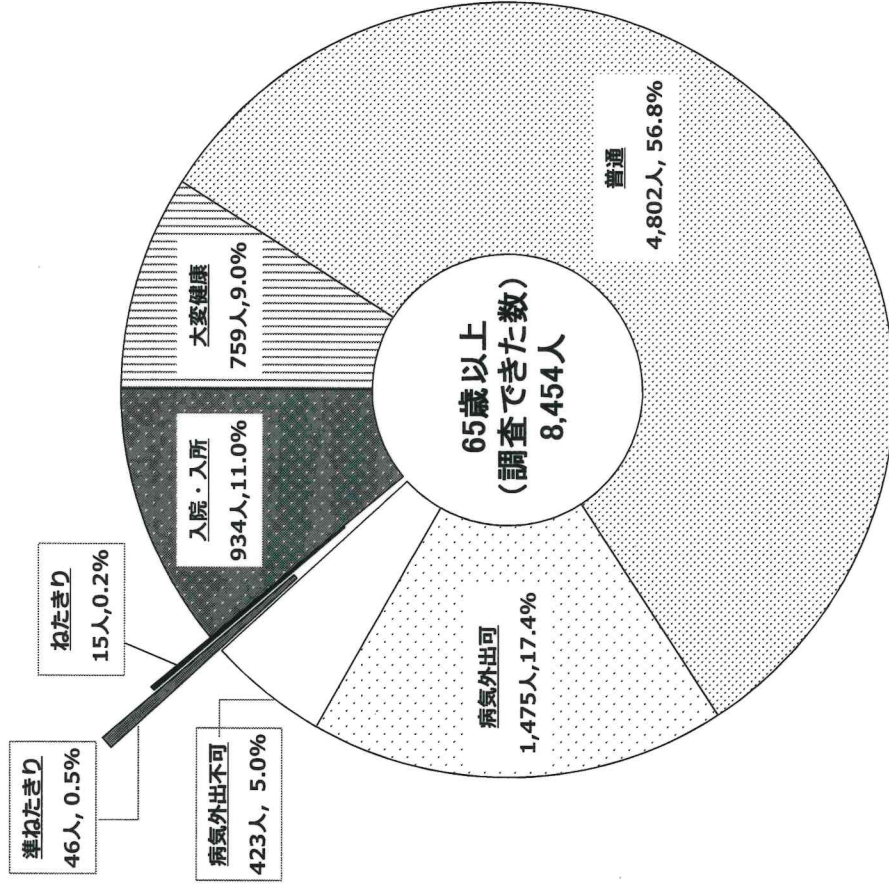
(単位:人)

区分	H28	H29	H30	備考
通院	587 (25.2%)	600 (26.1%)	621 (25.5%)	
草刈り	373 (16.0%)	364 (15.8%)	391 (16.1%)	
買い物	324 (13.9%)	292 (12.7%)	309 (12.7%)	
ごみ出し	232 (10.0%)	226 (9.8%)	240 (9.9%)	
家事全般	214 (9.2%)	184 (8.0%)	196 (8.1%)	
掃除	170 (7.3%)	165 (7.2%)	177 (7.3%)	
食事	153 (6.6%)	132 (5.7%)	142 (5.8%)	
戸締り	85 (3.7%)	94 (4.1%)	98 (4.0%)	
認知症の疑い	188 (8.1%)	241 (10.5%)	260 (10.7%)	
計	2,326	2,298	2,434	

## 高齢者の生活実態



## 高齢者の健康状態



調査期間 平成30年4月23日～6月15日



平成30年度 公民会別ねたきり率 (調査期間 平成30年4月23日～6月15日)

基準日:平成30年9月1日

区分 ① 65歳以上(人) ※不在等を除く ② ねたきり(人) ③ 入院・入所(人) ④ ねたきり率[(②+③)/①]

区分	①	②	③	④	区分	①	②	③	④	区分	①	②	③	④	区分	①	②	③	④
<b>宮之城屋地地区</b>																			
城之口	206	0	12	5.8%	虎居町	130	9	10	14.6%	柞野上向江	37	0	6	16.2%	湯之元	145	2	9	7.6%
五日町	142	0	9	6.3%	東町	104	2	9	10.6%	柞野中間下	48	0	4	8.3%	湯田中	73	0	2	2.7%
町頭	103	0	10	9.7%	西町	88	0	6	6.8%	小計	85	0	10	11.8%	湯田上	85	2	7	10.6%
上仲町	71	0	7	9.9%	轟原	204	0	21	10.3%	平川地区	108	0	5	4.6%	湯田下	62	0	9	14.5%
天神	76	0	2	2.6%	虎居馬場	48	0	1	2.1%	下平川	108	0	2	3.4%	西湯田原	43	0	5	11.6%
屋地馬場	53	0	4	7.5%	西手	85	1	5	7.1%	上平川	58	0	2	3.4%	小計	408	4	32	8.8%
八幡馬場	42	1	0	2.4%	上向	61	2	3	8.2%	大薄下	69	1	6	10.1%	山崎地区	128	0	16	12.5%
愛宕	117	0	10	8.5%	上向中	66	1	4	7.6%	大薄上	56	0	3	5.4%	山崎麓	128	0	16	12.5%
東谷	72	0	6	8.3%	虎居大角	39	3	1	10.3%	小計	291	1	16	5.8%	山崎中	46	0	4	8.7%
川原町	85	0	7	8.2%	南立	49	0	4	8.2%	佐志地区	46	0	5	10.9%	荒瀬	96	1	12	13.5%
中央	138	0	21	15.2%	海老川	33	0	6	18.2%	木渋	55	1	10	20.0%	小計	270	1	32	12.2%
ウツタウ	29	0	0	0.0%	日当瀬	19	0	1	5.3%	仮屋原	31	0	3	9.7%	久富木地区	73	0	7	9.6%
観月台	18	0	0	0.0%	一ツ木	72	1	5	8.3%	前目	52	0	6	11.5%	北原	45	0	6	13.3%
ホーフタウ	25	0	0	0.0%	下川口	40	2	4	15.0%	ほたる	32	0	5	15.6%	大長	74	0	7	9.5%
小計	1,177	1	88	7.6%	小計	1,038	21	80	9.7%	広瀬	39	0	3	7.7%	角郷	25	1	2	12.0%
<b>船木地区</b>																			
船木東	110	1	6	6.4%	時吉新町	58	0	3	5.2%	池之野	38	0	2	5.3%	久富木町	50	2	5	14.0%
船木西	93	2	7	9.7%	時吉中城	88	0	9	10.2%	さくら	32	0	2	6.3%	大畝町	267	3	27	11.2%
船木下	85	2	9	12.9%	小計	146	0	12	8.2%	上寺下	46	0	3	6.5%	小計	557	2	52	9.7%
旭	63	1	5	9.5%	布田	95	0	6	6.3%	豆漬	32	1	2	9.4%	あながわ	59	0	5	8.5%
小計	351	6	27	9.4%	田原	59	0	5	8.5%	小計	557	2	52	9.7%	小計	527	43	446	9.36%
<b>泊野地区</b>																			
泊野高峰	32	0	4	12.5%	白男川	119	2	17	16.0%	白男川	119	2	17	16.0%	浅井野	66	0	1	1.5%
きらら	74	1	13	18.9%	浅井野	66	0	1	1.5%	浅井野	66	0	1	1.5%	小計	185	2	18	10.8%
小計	106	1	17	17.0%	小計	185	2	18	10.8%	小計	185	2	18	10.8%	宮之城地区	65歳以上	ねたきり	入院・入所	ねたきり率
宮之城地区	65歳以上	ねたきり	入院・入所	ねたきり率	合計	5,227	43	446	9.36%	合計	5,227	43	446	9.36%	合計	5,227	43	446	9.36%

平成30年度 公民会別ねたきり率 (調査期間 平成30年4月23日～6月15日)

基準日:平成30年9月1日

区分 ① 65歳以上(人) ※不在等を除く ② ねたきり(人) ③入院・入所(人) ④ ねたきり率[(②+③)/①]

区分	①	②	③	④	区分	①	②	③	④
<b>柏原地区</b>									
上川口	76	2	7	11.8%	上場	13	0	1	7.7%
市場	48	0	4	8.3%	大平	20	0	2	10.0%
諏訪下	41	2	1	7.3%	東	33	0	3	9.1%
小路下手	45	1	6	15.6%	浦川内	24	0	0	0.0%
大願寺	109	1	10	10.1%	山神	17	0	1	5.9%
下京塚原	80	1	4	6.3%	鶴田南	72	0	8	11.1%
京塚原	64	0	5	7.8%	鶴田大角	32	0	5	15.6%
種子田	67	0	5	7.5%	上手町	28	0	6	21.4%
小計	530	7	42	9.2%					
<b>神子地区</b>									
湯田原	97	0	11	11.3%	東善寺	18	0	0	0.0%
櫃ヶ迫	54	0	5	9.3%	城内	23	0	5	21.7%
大野	33	0	2	6.1%	麓	30	0	0	0.0%
上下大迫	43	0	5	11.6%	東湯田原	67	0	2	3.0%
高嶺	52	1	8	17.3%	小計	377	0	33	8.8%
中間	42	1	2	7.1%	<b>紫尾地区</b>				
新田	27	0	2	7.4%	紫尾下	96	0	4	4.2%
栗野	20	0	0	0.0%	紫尾中	65	0	2	3.1%
柳野	8	0	0	0.0%	紫尾上	69	0	5	7.2%
大俣	24	0	0	0.0%	小計	230	0	11	4.8%
小計	400	2	35	9.3%	鶴田地区	65歳以上	ねたきり	入院・入所	ねたきり率
					合計	1,537	9	121	8.46%

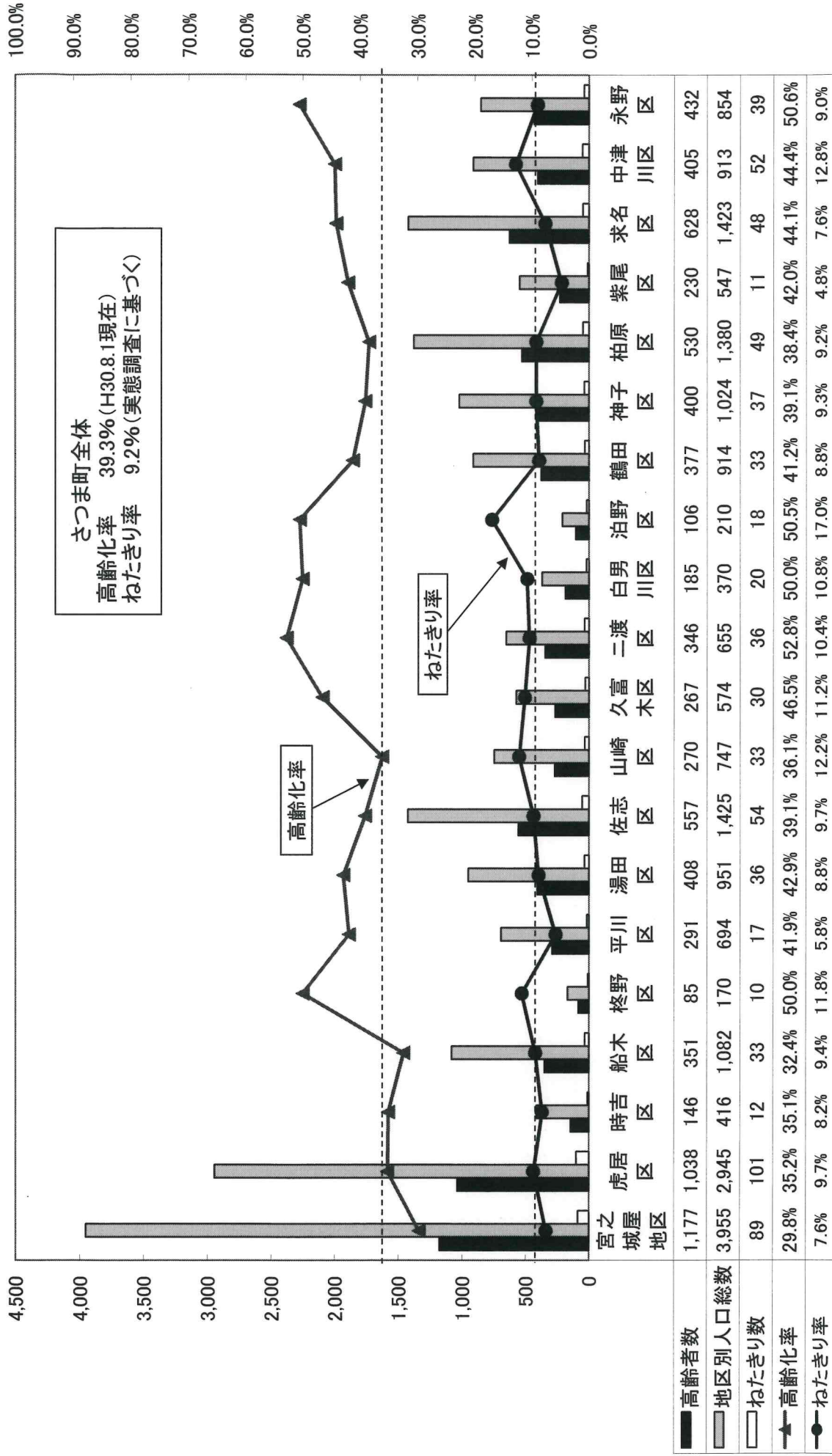
区分	①	②	③	④	区分	①	②	③	④
<b>名地区</b>									
下手	104	0	7	6.7%	金山	61	0	10	16.4%
下中福良	40	0	1	2.5%	新町	94	1	10	11.7%
求名町	73	0	4	5.5%	仕明	25	0	1	4.0%
上中福良	37	0	4	10.8%	吉川	73	1	3	5.5%
未栄の郷	67	0	9	13.4%	新岩元	40	0	1	2.5%
下狩宿	43	0	2	4.7%	駒ヶ段	3	0	1	33.3%
上狩宿	32	1	1	6.3%	築平	60	0	4	6.7%
熊田	34	1	3	11.8%	下別府	12	0	1	8.3%
戸子田	51	0	2	3.9%	南川	64	0	6	9.4%
広橋	77	0	7	9.1%	小計	432	2	37	9.0%
黒鳥	70	1	5	8.6%	薩摩地区	65歳以上	ねたきり	入院・入所	ねたきり率
小計	628	3	45	7.6%	合計	1,465	9	130	9.49%
<b>津川地区</b>									
別野	71	1	6	9.9%					
弓之尾	100	0	12	12.0%					
尾原	84	0	6	7.1%					
武白猿	103	2	18	19.4%					
北方町	47	1	6	14.9%					
小計	405	4	48	12.8%					
<b>町内総計</b>									
					65歳以上	ねたきり	入院・入所	ねたきり率	
					8,229	61	697	9.21%	

(町内総計は施設入所237人を除く)



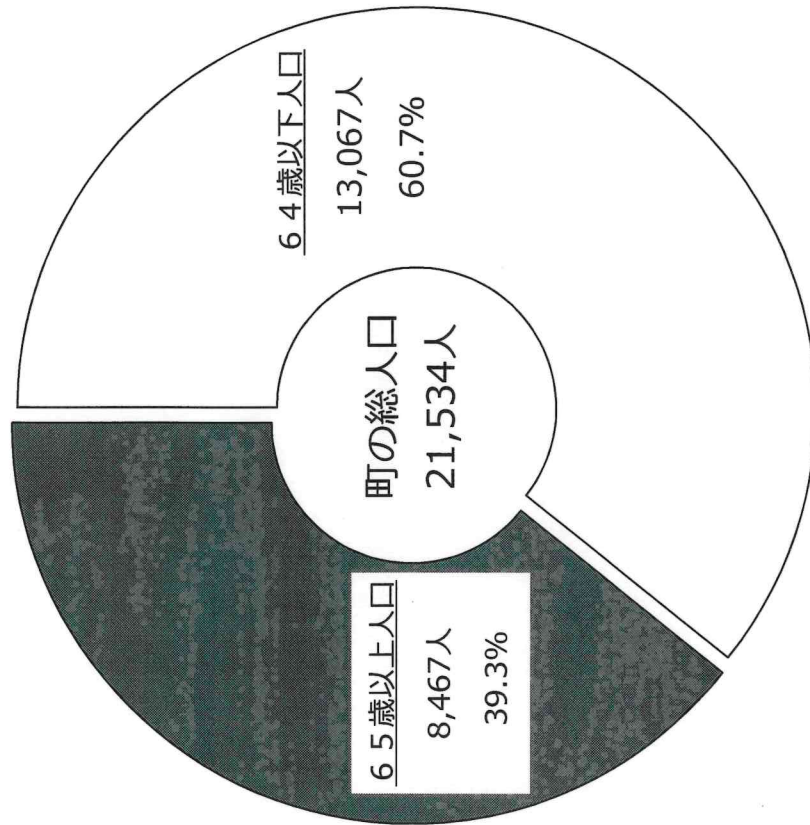
# 平成30年度地区別高齢化率及びねたきり率

人

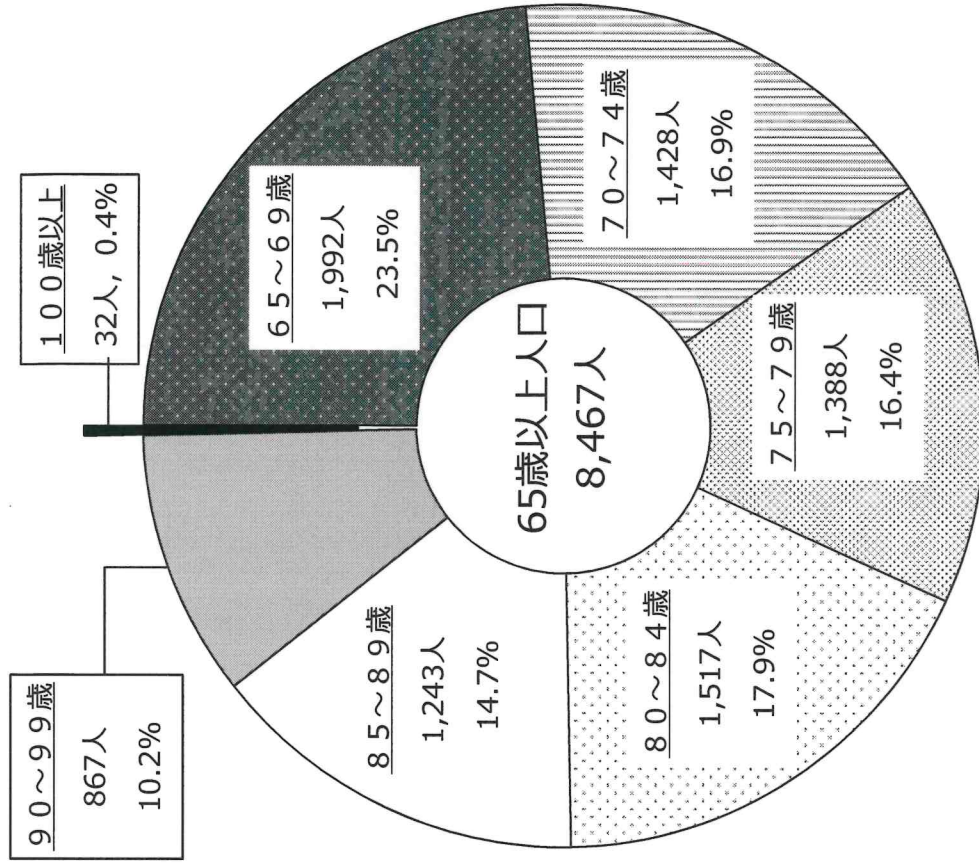


※地区別人口総数は8月1日の住民登録数値  
 ※ねたきり数は『入院中』並びに『住所を移していない施設入所者』を含む。  
 ※高齢者数に施設入所者は含まない

# さつま町に占める高齢者の割合



# 年代別高齢者の割合



平成30年8月1日現在



100歳以上の状況

基準日：平成30年9月1日

単位：人

年齢	生年月日	男	女	計
109歳	明治41年9月2日～明治42年9月1日	0	2	2
108歳	明治42年9月2日～明治43年9月1日	0	0	0
107歳	明治43年9月2日～明治44年9月1日	0	0	0
106歳	明治44年9月2日～大正元年9月1日	0	0	0
105歳	大正元年9月2日～大正2年9月1日	0	4	4
104歳	大正2年9月2日～大正3年9月1日	0	2	2
103歳	大正3年9月2日～大正4年9月1日	1	1	2
102歳	大正4年9月2日～大正5年9月1日	0	2	2
101歳	大正5年9月2日～大正6年9月1日	2	11	13
100歳	大正6年9月2日～大正7年9月1日	3	4	7
合計		6	26	32

# 高 齢 者 集 計 表

【宮之城】

平成30年8月1日 現在

公民会名	65以上			世帯数	全体人口	高齢化率	公民会名	65以上			世帯数	全体人口	高齢化率
	男	女	合計					男	女	合計			
城之口	94	112	206	274	578	35.6%	湯之元	58	87	145	177	349	41.5%
五日町	56	86	142	264	625	22.7%	湯田中	35	38	73	83	157	46.5%
町頭	38	65	103	177	345	29.9%	湯田上	36	49	85	93	199	42.7%
上仲町	30	41	71	92	192	37.0%	湯田下	28	34	62	64	127	48.8%
天神	29	47	76	87	204	37.3%	西湯田原	18	25	43	56	119	36.1%
屋地馬場	19	34	53	85	170	31.2%	<b>湯田区</b>	<b>175</b>	<b>233</b>	<b>408</b>	<b>473</b>	<b>951</b>	<b>42.9%</b>
八幡馬場	15	27	42	41	90	46.7%	木渋	19	27	46	39	67	68.7%
愛宕	40	77	117	167	324	36.1%	仮屋原	24	31	55	65	123	44.7%
東谷	28	44	72	115	244	29.5%	前目	9	22	31	33	60	51.7%
川原町	36	49	85	123	255	33.3%	ほたる	20	32	52	63	111	46.8%
中央	52	86	138	194	336	41.1%	広瀬	14	18	32	42	92	34.8%
ウッドタウン	16	13	29	84	251	11.6%	池之野	20	19	39	41	77	50.6%
観月台	8	10	18	49	158	11.4%	さくら	16	22	38	53	101	37.6%
ホープタウン	10	15	25	78	183	13.7%	上寺下	10	22	32	51	128	25.0%
<b>宮之城屋地区</b>	<b>471</b>	<b>706</b>	<b>1,177</b>	<b>1,830</b>	<b>3,955</b>	<b>29.8%</b>	豆漬	19	27	46	57	133	34.6%
虎居町	54	76	130	150	329	39.5%	布田	14	18	32	45	93	34.4%
東町	41	63	104	178	353	29.5%	あながわ	43	52	95	126	291	32.6%
西町	30	58	88	128	262	33.6%	田原	24	35	59	63	149	39.6%
轟原	76	128	204	403	784	26.0%	<b>佐志区</b>	<b>232</b>	<b>325</b>	<b>557</b>	<b>678</b>	<b>1,425</b>	<b>39.1%</b>
虎居馬場	20	28	48	61	136	35.3%	山崎麓	54	74	128	178	348	36.8%
西手	33	52	85	100	201	42.3%	山崎中	19	27	46	129	230	20.0%
上向	29	32	61	81	191	31.9%	荒瀬	40	56	96	92	169	56.8%
上向中	23	43	66	89	183	36.1%	<b>山崎区</b>	<b>113</b>	<b>157</b>	<b>270</b>	<b>399</b>	<b>747</b>	<b>36.1%</b>
虎居大角	17	22	39	40	92	42.4%	北原	33	40	73	85	183	39.9%
甫立	21	28	49	49	97	50.5%	大長	18	27	45	39	80	56.3%
海老川	12	21	33	26	51	64.7%	角郷	32	42	74	78	150	49.3%
日当瀬	8	11	19	22	48	39.6%	久富木町	11	14	25	21	49	51.0%
一ツ木	32	40	72	73	152	47.4%	大畝町	17	33	50	53	112	44.6%
下川口	17	23	40	34	66	60.6%	<b>久富木区</b>	<b>111</b>	<b>156</b>	<b>267</b>	<b>276</b>	<b>574</b>	<b>46.5%</b>
<b>虎居区</b>	<b>413</b>	<b>625</b>	<b>1,038</b>	<b>1,434</b>	<b>2,945</b>	<b>35.2%</b>	二渡町	30	38	68	63	138	49.3%
時吉新町	19	39	58	66	170	34.1%	二渡	55	76	131	124	217	60.4%
時吉中城	38	50	88	109	246	35.8%	須杭	43	72	115	111	223	51.6%
<b>時吉区</b>	<b>57</b>	<b>89</b>	<b>146</b>	<b>175</b>	<b>416</b>	<b>35.1%</b>	折小野	10	22	32	38	77	41.6%
船木東	50	60	110	207	407	27.0%	<b>二渡区</b>	<b>138</b>	<b>208</b>	<b>346</b>	<b>336</b>	<b>655</b>	<b>52.8%</b>
船木西	41	52	93	125	274	33.9%	白男川	46	73	119	122	241	49.4%
船木下	36	49	85	136	253	33.6%	浅井野	26	40	66	62	129	51.2%
旭	28	35	63	70	148	42.6%	<b>白男川区</b>	<b>72</b>	<b>113</b>	<b>185</b>	<b>184</b>	<b>370</b>	<b>50.0%</b>
<b>船木区</b>	<b>155</b>	<b>196</b>	<b>351</b>	<b>538</b>	<b>1,082</b>	<b>32.4%</b>	泊野高峰	17	15	32	36	87	36.8%
終野上向江	15	22	37	47	82	45.1%	きらら	33	41	74	73	123	60.2%
終野中間下	23	25	48	44	88	54.5%	<b>泊野区</b>	<b>50</b>	<b>56</b>	<b>106</b>	<b>109</b>	<b>210</b>	<b>50.5%</b>
<b>終野区</b>	<b>38</b>	<b>47</b>	<b>85</b>	<b>91</b>	<b>170</b>	<b>50.0%</b>							
下平川	53	55	108	131	288	37.5%							
上平川	29	29	58	58	128	45.3%							
大薄下	27	42	69	68	137	50.4%							
大薄上	20	36	56	63	141	39.7%							
<b>平川区</b>	<b>129</b>	<b>162</b>	<b>291</b>	<b>320</b>	<b>694</b>	<b>41.9%</b>							



## 高 齢 者 集 計 表

【鶴田・薩摩・施設等】

平成30年8月1日 現在

公民会名	65以上			世帯数	全体人口	高齢化率	公民会名	65以上			世帯数	全体人口	高齢化率
	男	女	合計					男	女	合計			
上場	6	7	13	15	25	52.0%	下手	42	62	104	88	179	58.1%
大平	10	10	20	16	37	54.1%	下中福良	16	24	40	42	85	47.1%
東	12	21	33	26	66	50.0%	求名町	30	43	73	106	217	33.6%
浦川内	9	15	24	22	48	50.0%	上中福良	18	19	37	50	127	29.1%
山神	10	7	17	15	26	65.4%	未栄の郷	29	38	67	56	110	60.9%
鶴田南	30	42	72	82	191	37.7%	下狩宿	16	27	43	43	75	57.3%
鶴田大角	13	19	32	40	89	36.0%	上狩宿	13	19	32	29	53	60.4%
上手町	9	19	28	26	56	50.0%							
東善寺	6	12	18	17	31	58.1%	熊田	15	19	34	43	92	37.0%
城内	9	14	23	25	52	44.2%	戸子田	22	29	51	66	134	38.1%
麓	10	20	30	38	79	38.0%	広橋	32	45	77	118	198	38.9%
東湯田原	27	40	67	91	214	31.3%	黒鳥	29	41	70	80	153	45.8%
<b>鶴田区</b>	<b>151</b>	<b>226</b>	<b>377</b>	<b>413</b>	<b>914</b>	<b>41.2%</b>	<b>求名区</b>	<b>262</b>	<b>366</b>	<b>628</b>	<b>721</b>	<b>1,423</b>	<b>44.1%</b>
湯田原	42	55	97	127	308	31.5%	別野	34	37	71	77	171	41.5%
櫃ヶ迫	26	28	54	65	148	36.5%	弓之尾	46	54	100	92	197	50.8%
大野	12	21	33	29	62	53.2%	尾原	32	52	84	105	246	34.1%
上下大迫	16	27	43	57	133	32.3%	武白猿	49	54	103	104	185	55.7%
高嶺	21	31	52	49	93	55.9%	北方町	15	32	47	52	114	41.2%
中間	17	25	42	50	93	45.2%	<b>中津川区</b>	<b>176</b>	<b>229</b>	<b>405</b>	<b>430</b>	<b>913</b>	<b>44.4%</b>
新田	11	16	27	30	70	38.6%	金山	22	39	61	59	98	62.2%
栗野	11	9	20	22	51	39.2%	新町	34	60	94	103	182	51.6%
柳野	3	5	8	8	17	47.1%	仕明	10	15	25	23	43	58.1%
大俣	11	13	24	23	49	49.0%	吉川	30	43	73	85	186	39.2%
<b>神子区</b>	<b>170</b>	<b>230</b>	<b>400</b>	<b>460</b>	<b>1,024</b>	<b>39.1%</b>	新岩元	21	19	40	38	86	46.5%
上川口	31	45	76	75	156	48.7%	駒ヶ段	2	1	3	7	9	33.3%
市場	15	33	48	63	139	34.5%	築平	26	34	60	57	115	52.2%
諏訪下	17	24	41	54	132	31.1%	下別府	4	8	12	14	28	42.9%
小路下手	20	25	45	49	113	39.8%	南川	26	38	64	60	107	59.8%
大願寺	46	63	109	113	247	44.1%	<b>永野区</b>	<b>175</b>	<b>257</b>	<b>432</b>	<b>446</b>	<b>854</b>	<b>50.6%</b>
下京塚原	38	42	80	104	248	32.3%							
京塚原	26	38	64	95	204	31.4%							
種子田	29	38	67	67	141	47.5%	<b>地区別</b>	<b>65以上</b>			<b>世帯数</b>	<b>全体人口</b>	<b>高齢化率</b>
							<b>男</b>	<b>女</b>	<b>合計</b>				
<b>柏原区</b>	<b>222</b>	<b>308</b>	<b>530</b>	<b>620</b>	<b>1,380</b>	<b>38.4%</b>	宮之城	2,154	3,073	5,227	6,843	14,194	36.8%
紫尾下	42	54	96	105	219	43.8%	鶴田	644	893	1,537	1,747	3,865	39.8%
紫尾中	30	35	65	75	180	36.1%	薩摩	613	852	1,465	1,597	3,190	45.9%
紫尾上	29	40	69	74	148	46.6%	施設等	46	192	238	285	285	83.5%
<b>紫尾区</b>	<b>101</b>	<b>129</b>	<b>230</b>	<b>254</b>	<b>547</b>	<b>42.0%</b>	<b>合計</b>	<b>3,457</b>	<b>5,010</b>	<b>8,467</b>	<b>10,472</b>	<b>21,534</b>	<b>39.3%</b>