

令和元年度 さつま町の高齢者の状況

調査期間
(2019年4月22日～6月14日)



さつま町

目次

高齢者集計表	… 1
さつま町における高齢者の割合 年代別高齢者の割合	… 3
令和元年度高齢者実態調査集計表	… 4
高齢者の生活状況・高齢者の健康状況	… 6
令和元年度公民会別在宅ねたきりの状況	… 7
令和元年度地区別高齢化率	… 9

高 齢 者 集 計 表

【宮之城】

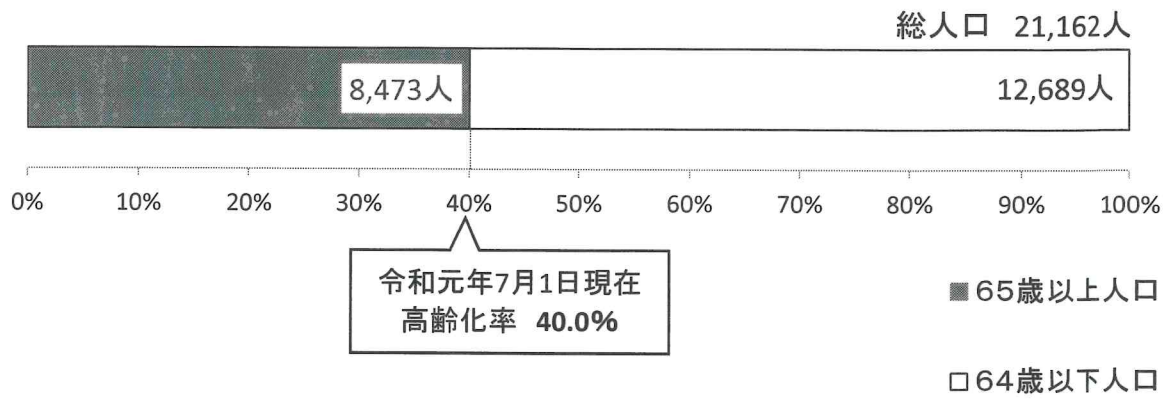
公民会名	65以上			世帯数	全体人口	高齢化率	公民会名	65以上			世帯数	全体人口	高齢化率
	男	女	合計					男	女	合計			
城之口	87	115	202	277	571	35.4%	湯之元	59	87	146	172	344	42.4%
五日町	57	91	148	283	650	22.8%	湯田中	34	38	72	80	156	46.2%
町頭	42	66	108	185	344	31.4%	湯田上	36	47	83	91	195	42.6%
上仲町	31	43	74	96	202	36.6%	湯田下	29	30	59	61	115	51.3%
天神	28	49	77	86	203	37.9%	西湯田原	20	26	46	58	129	35.7%
屋地馬場	20	35	55	88	178	30.9%	湯田区	178	228	406	462	939	43.2%
八幡馬場	16	28	44	45	95	46.3%	木渋	18	28	46	38	65	70.8%
愛宕	46	74	120	168	308	39.0%	仮屋原	24	30	54	61	114	47.4%
東谷	27	41	68	116	237	28.7%	前目	10	23	33	33	62	53.2%
川原町	37	49	86	126	248	34.7%	ほたる	22	33	55	62	105	52.4%
中央	52	87	139	191	332	41.9%	広瀬	13	17	30	43	96	31.3%
ウッドタウン	16	15	31	86	255	12.2%	池之野	22	20	42	39	72	58.3%
観月台	8	10	18	50	152	11.8%	さくら	16	22	38	55	99	38.4%
ホープタウン	12	17	29	76	181	16.0%	上寺下	10	20	30	49	122	24.6%
宮之城屋地区	479	720	1,199	1,873	3,956	30.3%	豆漬	21	26	47	67	146	32.2%
虎居町	53	80	133	146	321	41.4%	布田	13	18	31	46	94	33.0%
東町	44	58	102	178	338	30.2%	あながわ	44	51	95	131	293	32.4%
西町	28	62	90	127	256	35.2%	田原	24	34	58	64	148	39.2%
轟原	72	131	203	420	791	25.7%	佐志区	237	322	559	688	1,416	39.5%
虎居馬場	22	28	50	61	136	36.8%	山崎麓	57	73	130	181	344	37.8%
西手	32	50	82	99	196	41.8%	山崎中	18	27	45	137	220	20.5%
上向	29	33	62	80	188	33.0%	荒瀬	40	53	93	89	159	58.5%
上向中	22	41	63	89	182	34.6%	山崎区	115	153	268	407	723	37.1%
虎居大角	16	20	36	40	87	41.4%	北原	36	41	77	84	182	42.3%
甫立	21	28	49	49	96	51.0%	大長	18	27	45	37	76	59.2%
海老川	12	21	33	26	51	64.7%	角郷	34	39	73	75	146	50.0%
日当瀬	9	13	22	23	50	44.0%							
一ツ木	30	40	70	74	148	47.3%	大畝町	28	41	69	78	163	42.3%
下川口	18	23	41	33	65	63.1%	久富木区	116	148	264	274	567	46.6%
虎居区	408	628	1,036	1,445	2,905	35.7%	二渡町	29	39	68	64	138	49.3%
時吉新町	20	37	57	68	169	33.7%	二渡	56	70	126	115	202	62.4%
時吉中城	38	52	90	109	241	37.3%	須杭	41	73	114	109	218	52.3%
時吉区	58	89	147	177	410	35.9%	折小野	11	23	34	36	68	50.0%
船木東	54	67	121	206	400	30.3%	二渡区	137	205	342	324	626	54.6%
船木西	42	58	100	149	289	34.6%	白男川	44	73	117	119	233	50.2%
船木下	39	47	86	134	249	34.5%	浅井野	25	41	66	62	127	52.0%
旭	29	33	62	71	147	42.2%	白男川区	69	114	183	181	360	50.8%
船木区	164	205	369	560	1,085	34.0%	泊野高峰	17	17	34	36	86	39.5%
柗野上向江	14	25	39	44	72	54.2%	きらら	32	42	74	72	119	62.2%
柗野中間下	22	28	50	44	88	56.8%	泊野区	49	59	108	108	205	52.7%
柗野区	36	53	89	88	160	55.6%							
下平川	51	54	105	130	279	37.6%							
上平川	28	29	57	57	125	45.6%							
大薄下	27	40	67	67	133	50.4%							
大薄上	20	37	57	64	135	42.2%							
平川区	126	160	286	318	672	42.6%							

【鶴田・薩摩・施設等】

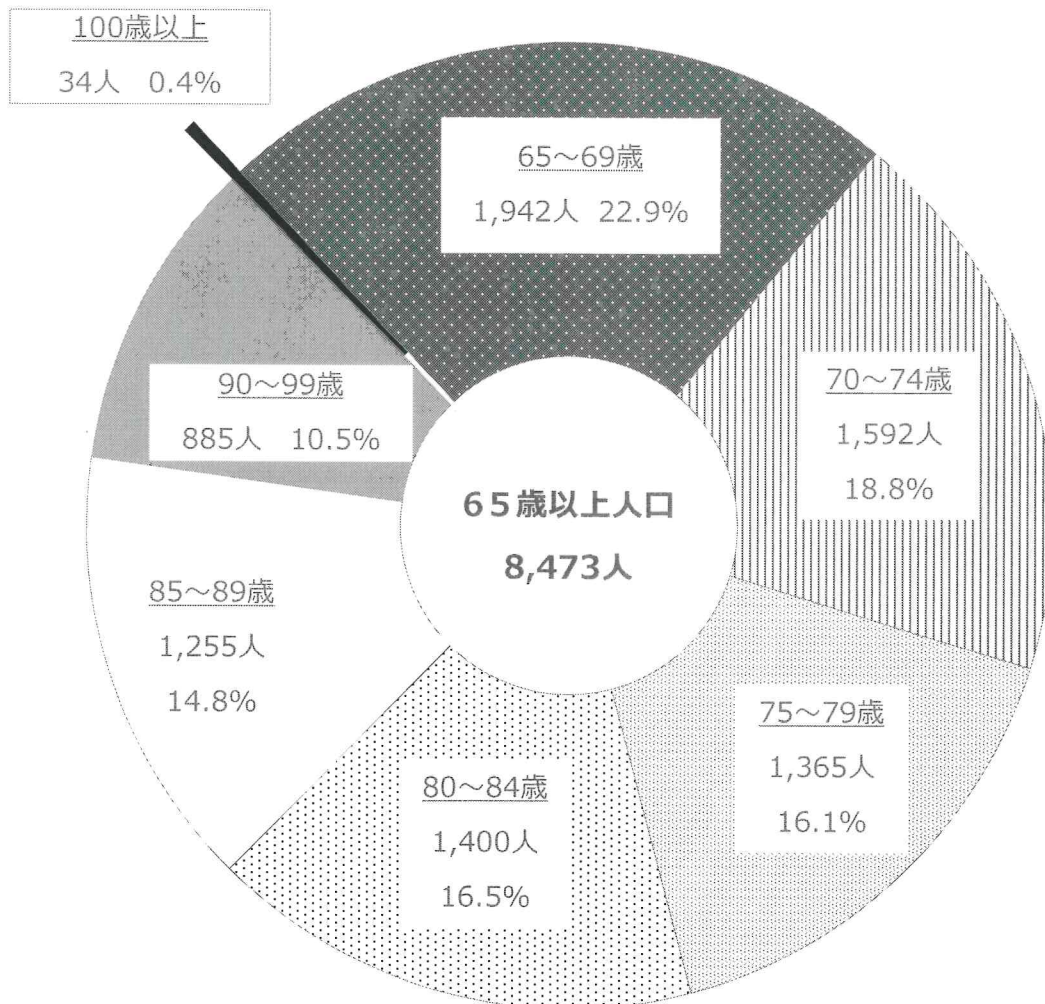
令和元年7月1日 現在

公民会名	65以上			世帯数	全体人口	高齢化率	公民会名	65以上			世帯数	全体人口	高齢化率
	男	女	合計					男	女	合計			
上場	5	8	13	15	24	54.2%	下手	43	58	101	94	184	54.9%
大平	10	10	20	17	37	54.1%	下中福良	15	24	39	44	86	45.3%
東	12	20	32	28	64	50.0%	求名町	31	43	74	96	195	37.9%
浦川内	9	14	23	22	48	47.9%	上中福良	16	21	37	49	120	30.8%
山神	9	8	17	14	24	70.8%	未栄の郷	28	40	68	57	111	61.3%
鶴田南	33	41	74	81	185	40.0%	下狩宿	16	24	40	41	71	56.3%
鶴田大角	15	18	33	40	88	37.5%	上狩宿	12	18	30	29	49	61.2%
上手町	7	19	26	26	54	48.1%							
東善寺	7	12	19	16	27	70.4%	熊田	13	21	34	39	86	39.5%
城内	7	13	20	24	50	40.0%	戸子田	25	25	50	80	143	35.0%
麓	10	20	30	41	85	35.3%	広橋	31	43	74	114	193	38.3%
東湯田原	28	38	66	88	202	32.7%	黒鳥	30	41	71	82	153	46.4%
鶴田区	152	221	373	412	888	42.0%	求名区	260	358	618	725	1,391	44.4%
湯田原	40	57	97	126	297	32.7%	別野	36	36	72	77	170	42.4%
櫃ヶ迫	25	29	54	65	142	38.0%	弓之尾	42	51	93	86	187	49.7%
大野	11	20	31	29	58	53.4%	尾原	34	55	89	105	242	36.8%
上下大迫	16	26	42	55	124	33.9%	武白猿	46	56	102	102	178	57.3%
高嶺	21	30	51	51	92	55.4%	北方町	16	33	49	53	115	42.6%
中間	17	24	41	48	89	46.1%	中津川区	174	231	405	423	892	45.4%
新田	11	16	27	28	63	42.9%	金山	23	34	57	55	91	62.6%
栗野	13	10	23	24	50	46.0%	新町	34	55	89	99	172	51.7%
柳野	3	5	8	8	16	50.0%	仕明	12	17	29	23	43	67.4%
大俣	11	13	24	21	46	52.2%	吉川	28	42	70	85	177	39.5%
神子区	168	230	398	455	977	40.7%	新岩元	21	21	42	39	84	50.0%
上川口	30	46	76	76	152	50.0%	駒ヶ段	2	0	2	6	8	25.0%
市場	15	32	47	66	148	31.8%	築平	26	34	60	55	111	54.1%
諏訪下	17	25	42	56	137	30.7%	下別府	6	8	14	14	27	51.9%
小路下手	18	23	41	47	114	36.0%	南川	26	35	61	56	99	61.6%
大願寺	49	62	111	111	233	47.6%	永野区	178	246	424	432	812	52.2%
下京塚原	41	44	85	108	259	32.8%							
京塚原	28	40	68	93	204	33.3%	地区別	65以上			世帯数	全体人口	高齢化率
種子田	32	34	66	63	136	48.5%		男	女	合計			
柏原区	230	306	536	620	1,383	38.8%	宮之城	2,172	3,084	5,256	6,905	14,024	37.5%
紫尾下	43	55	98	104	211	46.4%	鶴田	657	889	1,546	1,738	3,775	41.0%
紫尾中	32	39	71	73	172	41.3%	薩摩	612	835	1,447	1,580	3,095	46.8%
紫尾上	32	38	70	74	144	48.6%	施設等	44	180	224	268	268	83.6%
紫尾区	107	132	239	251	527	45.4%	合計	3,485	4,988	8,473	10,491	21,162	40.0%

さつま町における高齢者の割合



年代別高齢者の割合



令和元年度さつま町高齢者実態調査集計表

調査期間 2019年4月22日～6月14日

【町全体】

	公民館	生活状態					健康状態(長期不在者を除く)							
		1人暮らし	夫婦暮らし	家族同居	その他	合計	大変健康	普通	病気外出可	病気外出不可	準ねたきり	ねたきり	入院入所	合計
1	宮之城屋地区	278	464	350	118	1,210	171	693	198	25	1	3	108	1,199
2	虎居区	243	376	331	95	1,045	132	593	153	51	12	4	78	1,023
3	時吉区	27	41	70	11	149	31	93	14	0	0	0	10	148
4	船木区	57	145	137	32	371	69	231	31	3	3	1	28	366
5	柘野区	16	30	31	11	88	3	66	5	3	0	0	11	88
6	平川区	44	139	93	16	292	27	158	76	12	0	0	18	291
7	湯田区	88	150	119	44	401	17	249	71	20	4	0	44	405
8	佐志区	121	208	176	55	560	66	318	92	24	1	1	47	549
9	山崎区	59	99	76	36	270	3	183	30	16	2	1	35	270
10	久富木区	50	79	112	24	265	16	137	80	5	1	1	24	264
11	二渡区	67	104	133	36	340	5	116	149	37	1	0	29	337
12	白男川区	36	56	70	22	184	12	119	27	3	1	0	17	179
13	泊野区	32	37	27	13	109	12	64	12	7	1	0	13	109
14	鶴田区	65	137	134	43	379	44	209	66	17	0	0	41	377
15	神子区	80	141	141	40	402	3	240	104	13	0	2	39	401
16	柏原区	75	183	226	49	533	29	363	56	30	4	0	45	527
17	紫尾区	42	63	122	15	242	3	182	27	13	1	0	14	240
18	求名区	121	233	215	47	616	73	336	116	40	1	0	45	611
19	中津川区	72	177	125	33	407	4	259	66	31	8	1	33	402
20	永野区	105	169	120	30	424	35	258	67	20	4	1	31	416
21	施設入所	0	0	0	227	227	0	0	0	0	0	0	227	227
町合計		1,678	3,031	2,808	997	8,514	755	4,867	1,440	370	45	15	937	8,429

(1) 生活状況

(単位:人)

区分	H29	H30	R1	備考
1人暮らし	1,806 (21.0%)	1,677 (19.7%)	1,678 (19.7%)	
夫婦暮らし	3,047 (35.4%)	2,994 (35.1%)	3,031 (35.6%)	
家族同居	2,992 (34.8%)	2,868 (33.6%)	2,808 (33.0%)	
施設入所	262 (3.0%)	237 (2.8%)	227 (2.7%)	
その他	489 (5.7%)	758 (8.9%)	770 (9.0%)	入院, 不在等
計	8,596	8,534	8,514	

(2) 健康状況

(単位:人)

区分	H29	H30	R1	備考
大変健康	747 (8.8%)	759 (9.0%)	755 (9.0%)	
普通	4,729 (55.4%)	4,802 (56.8%)	4,867 (57.7%)	
病気外出可	1,585 (18.6%)	1,475 (17.4%)	1,440 (17.1%)	
病気(1人外出困難)	446 (5.2%)	423 (5.0%)	370 (4.4%)	
準ねたきり	54 (0.6%)	46 (0.5%)	45 (0.5%)	
ねたきり	17 (0.2%)	15 (0.2%)	15 (0.2%)	
入院・入所	957 (11.2%)	934 (11.0%)	937 (11.1%)	
計	8,535	8,454	8,429	

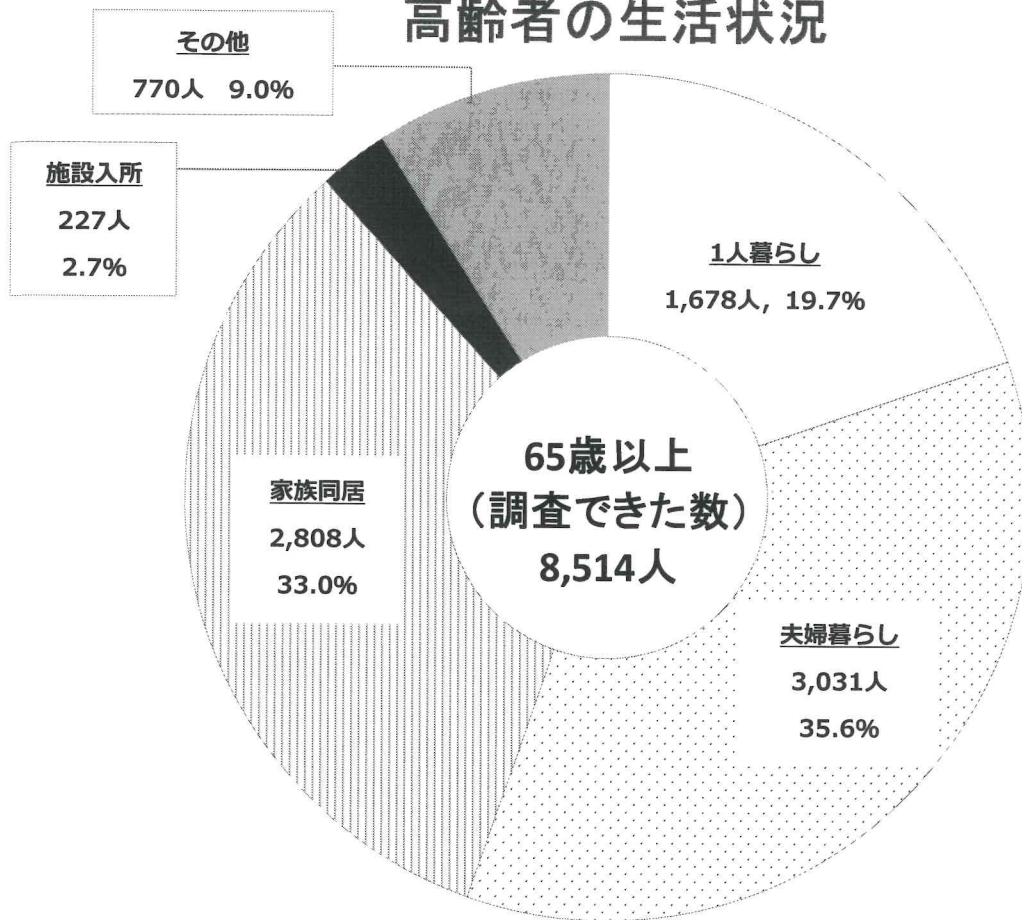
(3) 生活の困りごと(複数回答)

(単位:人)

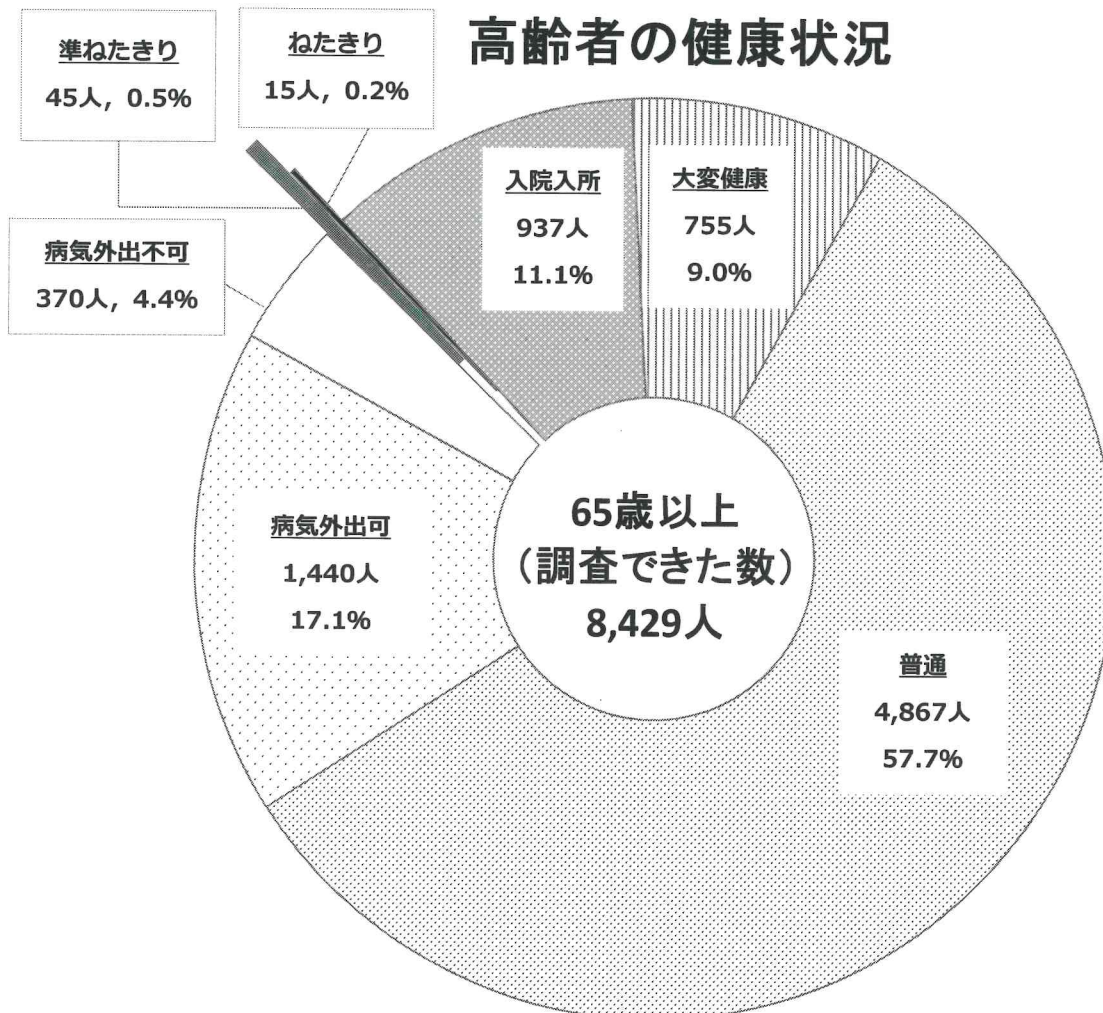
区分	H29	H30	R1	備考
通院	600 (26.1%)	621 (25.5%)	363 (23.4%)	
草刈り	364 (15.8%)	391 (16.1%)	241 (15.5%)	
買い物	292 (12.7%)	309 (12.7%)	172 (11.1%)	
ごみ出し	226 (9.8%)	240 (9.9%)	148 (9.5%)	
家事全般	184 (8.0%)	196 (8.1%)	128 (8.3%)	
掃除	165 (7.2%)	177 (7.3%)	108 (7.0%)	
食事	132 (5.7%)	142 (5.8%)	72 (4.6%)	
戸締り	94 (4.1%)	98 (4.0%)	60 (3.9%)	
認知症の疑い	241 (10.5%)	260 (10.7%)	259 (16.7%)	
計	2,298	2,434	1,551	

※R1から「何らかの支援がある方は除く」とした

高齢者の生活状況



高齢者の健康状況



令和元年度 公民会別在宅ねたきりの状況（調査期間 2019年4月22日～6月14日）

基準日：令和元年9月1日

区分 ① 65歳以上(人) ② ねたきり(人) ③入院・入所(人)

区分	①	②	③
宮之城屋地地区			
城之口	205	0	18
五日町	150	1	13
町頭	108	0	10
上仲町	77	0	8
天神	77	0	3
屋地馬場	56	0	6
八幡馬場	43	1	1
愛宕	122	2	15
東谷	69	0	7
川原町	87	0	9
中央	142	0	16
ウツタウン	31	0	0
観月台	18	0	0
ホープタウン	30	0	2
小計	1,215	4	108
船木地区			
船木東	121	1	7
船木西	101	2	8
船木下	86	1	9
旭	62	0	4
小計	370	4	28
虎居地区			
虎居町	134	6	12
東町	103	1	4
西町	91	0	4
轟原	206	0	20
虎居馬場	51	0	1
西手	82	1	7
上向	63	2	4
上向中	65	1	5
虎居大角	36	2	0
甫立	49	0	3
海老川	33	0	6
日当瀬	22	0	1
一ツ木	72	1	8
下川口	42	2	3
小計	1,049	16	78

区分	①	②	③
時吉地区			
時吉新町	60	0	1
時吉中城	91	0	9
小計	151	0	10
柘野地区			
柘野上向江	39	0	7
柘野中間下	50	0	4
小計	89	0	11
平川地区			
下平川	107	0	4
上平川	60	0	6
大薄下	67	0	6
大薄上	58	0	2
小計	292	0	18
佐志地区			
木渋	46	0	9
仮屋原	54	1	8
前目	33	0	4
ほたる	55	0	8
広瀬	31	0	2
池之野	42	0	2
さくら	38	0	1
上寺下	30	0	1
豆漬	47	0	3
布田	32	1	0
あながわ	96	0	6
田原	58	0	3
小計	562	2	47
湯田地区			
湯之元	148	1	19
湯田中	74	1	4
湯田上	86	2	7
湯田下	61	0	9
西湯田原	47	0	5
小計	416	4	44

区分	①	②	③
山崎地区			
山崎麓	130	0	16
山崎中	46	0	4
荒瀬	95	3	15
小計	271	3	35
久富木地区			
北原	77	0	7
大長	45	0	5
角郷	74	0	6
大畝町	70	2	6
小計	266	2	24
二渡地区			
二渡町	68	1	3
二渡	127	0	13
須杭	114	0	9
折小野	34	0	4
小計	343	1	29
白男川地区			
白男川	118	1	15
浅井野	66	0	2
小計	184	1	17
泊野地区			
泊野高峰	35	0	3
きらら	75	1	10
小計	110	1	13
宮之城地区	65歳以上	ねたきり	入院・入所
合計	5,318	38	462

区分	①	②	③
柏原地区			
上川口	76	1	6
市場	47	0	6
諏訪下	41	1	1
小路下手	43	1	4
大願寺	114	1	11
下京塚原	85	0	5
京塚原	68	0	8
種子田	66	0	4
小計	540	4	45
神子地区			
湯田原	98	0	13
櫃ヶ迫	55	0	1
大野	31	0	3
上下大迫	42	0	9
高嶺	52	1	7
中間	41	1	0
新田	27	0	2
栗野	23	0	2
柳野	8	0	0
大俣	24	0	2
小計	401	2	39

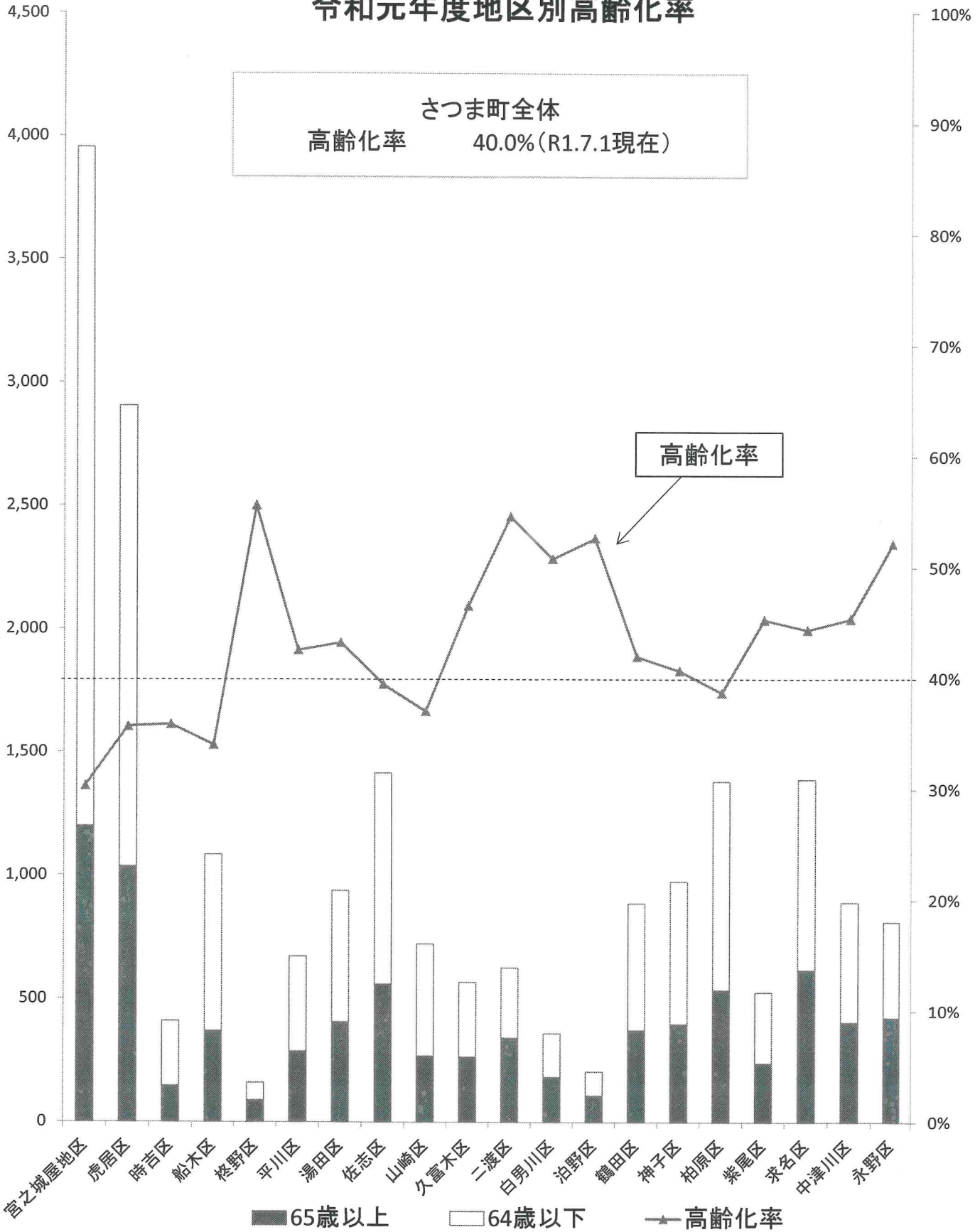
区分	①	②	③
鶴田地区			
上場	14	0	2
大平	20	0	4
東	32	0	3
浦川内	23	0	1
山神	17	0	0
鶴田南	74	0	11
鶴田大角	36	0	7
上手町	27	0	7
東善寺	19	0	0
城内	20	0	3
麓	30	0	1
東湯田原	68	0	2
小計	380	0	41
紫尾地区			
紫尾下	100	0	8
紫尾中	71	1	1
紫尾上	72	0	5
小計	243	1	14
鶴田地区	65歳以上	ねたきり	入院・入所
合計	1,564	7	139

区分	①	②	③
求名地区			
下手	101	1	8
下中福良	37	0	2
求名町	74	0	2
上中福良	37	0	5
未栄の郷	68	0	7
下狩宿	41	0	4
上狩宿	33	0	3
熊田	34	0	2
戸子田	50	0	2
広橋	75	0	6
黒鳥	72	0	4
小計	622	1	45
中津川地区			
別野	73	4	6
弓之尾	95	0	3
尾原	90	0	8
武白猿	102	5	10
北方町	51	0	6
小計	411	9	33
永野地区			
金山	57	0	7
新町	89	1	6
仕明	29	1	3
吉川	70	1	2
新岩元	44	0	1
駒ヶ段	2	0	0
築平	61	0	4
下別府	14	1	2
南川	61	1	6
小計	427	5	31
薩摩地区	65歳以上	ねたきり	入院・入所
合計	1,460	15	109

町内総計	65歳以上	ねたきり	入院・入所
	8,342	60	710

(町内総計は施設入所227人を除く)

令和元年度地区別高齢化率



※地区別人口総数は7月1日の住民登録数値